

令和3年3月
(令和4年1月更新)

淀川水深情報図



国土交通省 近畿地方整備局
淀川河川事務所

【 利用の注意事項 】

- ・淀川水深情報図は、河口～伏見間を対象に水深分布、橋梁桁下高、船着場位置・情報、利用施設等の情報を示した資料です。
- ・掲載している水深は2020年(一部は2021年)の測量時のものであり、出水等により変化する場合がありますので、現地の状況に注意して自己責任で利用してください。
- ・その他の掲載情報も、2021年3月時点のものでありますので利用時は現地の状況を確認して利用してください。

【 凡 例 】

	船着場 (位置、名称)		淀川河川公園区域
	橋梁 (位置、橋脚)		駐車場
	名称、路線名		トイレ
	橋桁下高		アクセスルートゲート
	送電線及び鉄塔 (位置)		アクセスルート
	河口からの距離 (km)		
	緊急用河川敷道路		
	" (計画)		
	水深分布		
	0.0m~0.5m		1.0m~1.5m
	0.5m~1.0m		1.5m~2.0m
	2.0m~2.5m		2.5m以上

【 計測方法等 】

水深	<ul style="list-style-type: none"> ・淀川大堰下流の水深は、朔望平均干潮位 O.P.+0.6m 時の水面から河床までの深さを示す。数値は、2020年6月調査時の結果を示す。西島水門、伝法水門前面約150mは、2021年12月調査時の結果を示す。 ・淀川大堰～枚方の水深は、湯水位 O.P.+3.0m 時の水面から河床までの深さを示す。数値は、2020年11月調査時の結果を示す。 ・枚方～伏見の水深は、概ね低水位時の水面から河床までの深さを示す。数値は、2020年11月調査時の結果を示す。 	<p>< 淀川の水位 ></p> <ul style="list-style-type: none"> ・淀川大堰上流の水深は河川の水位により変化します。主要地点の最新の水位は淀川河川事務所 HP で確認できますが、掲載数値は各観測所の水位標のゼロ点高を基準にしているため、O.P.水位への換算が必要です。 ・枚方観測所の O.P.換算の水位は、記載水位 +6.90m となります。(換算例: 記載水位 -3.67m +6.90m = O.P.+3.23m)
橋桁下高	・淀川大堰下流の橋梁橋桁下端部分の高さを O.P.表示で示す。	
ベース図	<ul style="list-style-type: none"> ・数値は、「河川における横断工作物情報」H19.4 公表による。 ・国土地理院基盤地図情報縮尺レベル 2500。2020年1月、4月作成。 ・承認番号: 測量法に基づく国土地理院長承認(使用)R 2JHs 1087 	

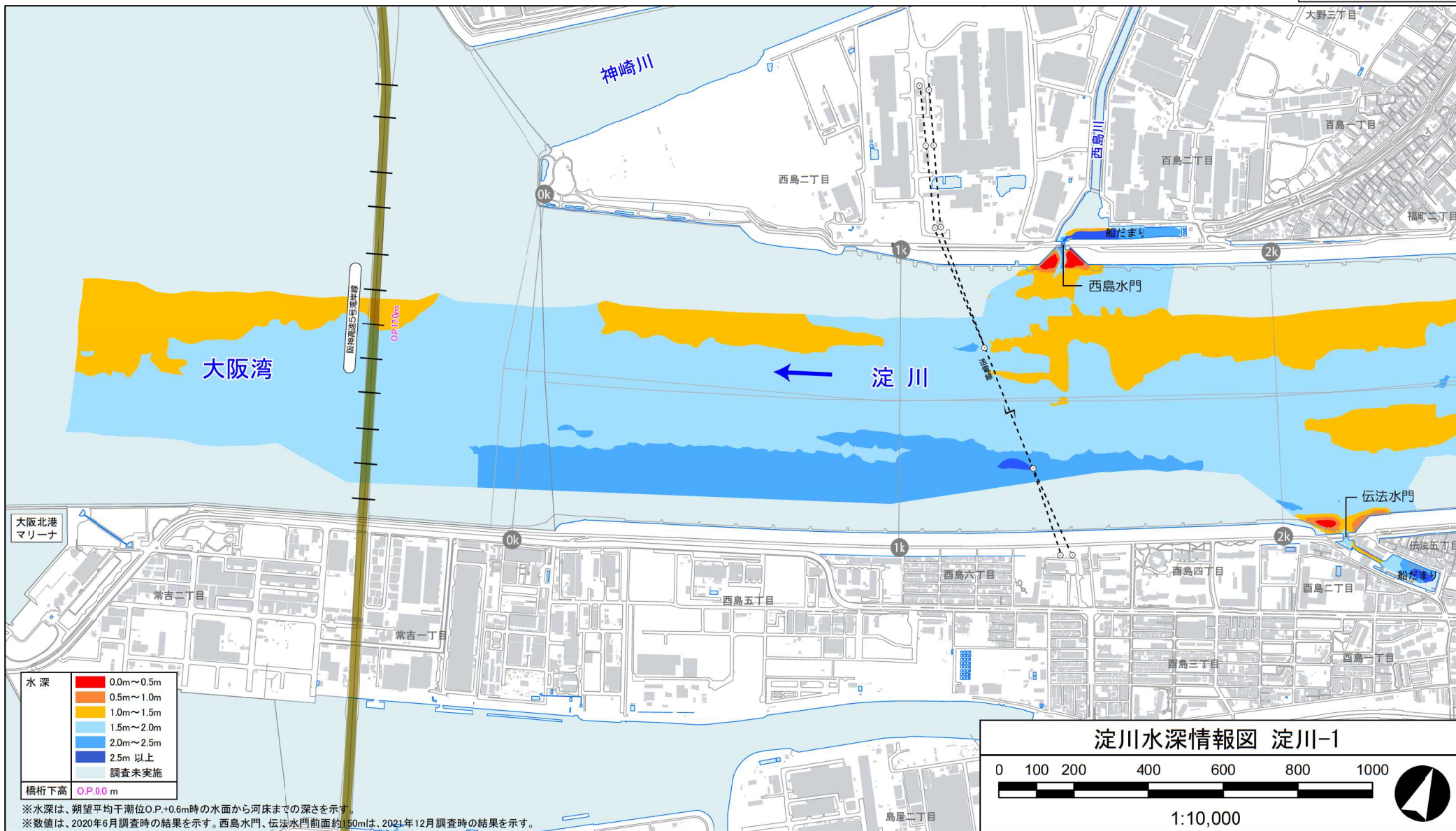
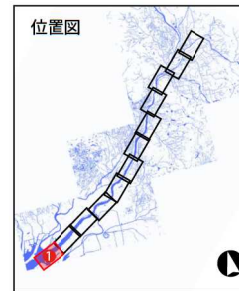
【 淀川船着場一覧表 】

No.	船着場名	情報図番号	位置	岸壁長	管理者(管轄出張所)
1	海老江緊急用船着場	2	左岸 5.1k	70m	福島出張所 TEL.06-6458-2102
2	新北野緊急用船着場	3	右岸 6.3k	60m	
3	十三緊急用船着場(2024年完成予定)	3	右岸 7.2k	125m	
4	柴島緊急用船着場	4	右岸 10.3k	70m	毛馬出張所 TEL.06-6351-2580
5	毛馬緊急用船着場	4	左岸 10.5k	60m	
6	佐太緊急用船着場	5	左岸 17.6k	70m	枚方出張所 TEL.072-841-5362
7	鳥飼緊急用船着場	6	右岸 19.6k	70m	毛馬出張所 TEL.06-6351-2580
8	点野緊急用船着場	6	左岸 21.3k	70m	枚方出張所 TEL.072-841-5362
9	大塚緊急用船着場	8	右岸 26.0k	70m	高槻出張所 TEL.072-675-0822
10	枚方緊急用船着場	8	左岸 26.0k	70m	枚方出張所 TEL.072-841-5362
11	背割堤船着場	10	左岸 37.0k	40m	伏見出張所 TEL.075-611-2281

【 船着場位置図 】

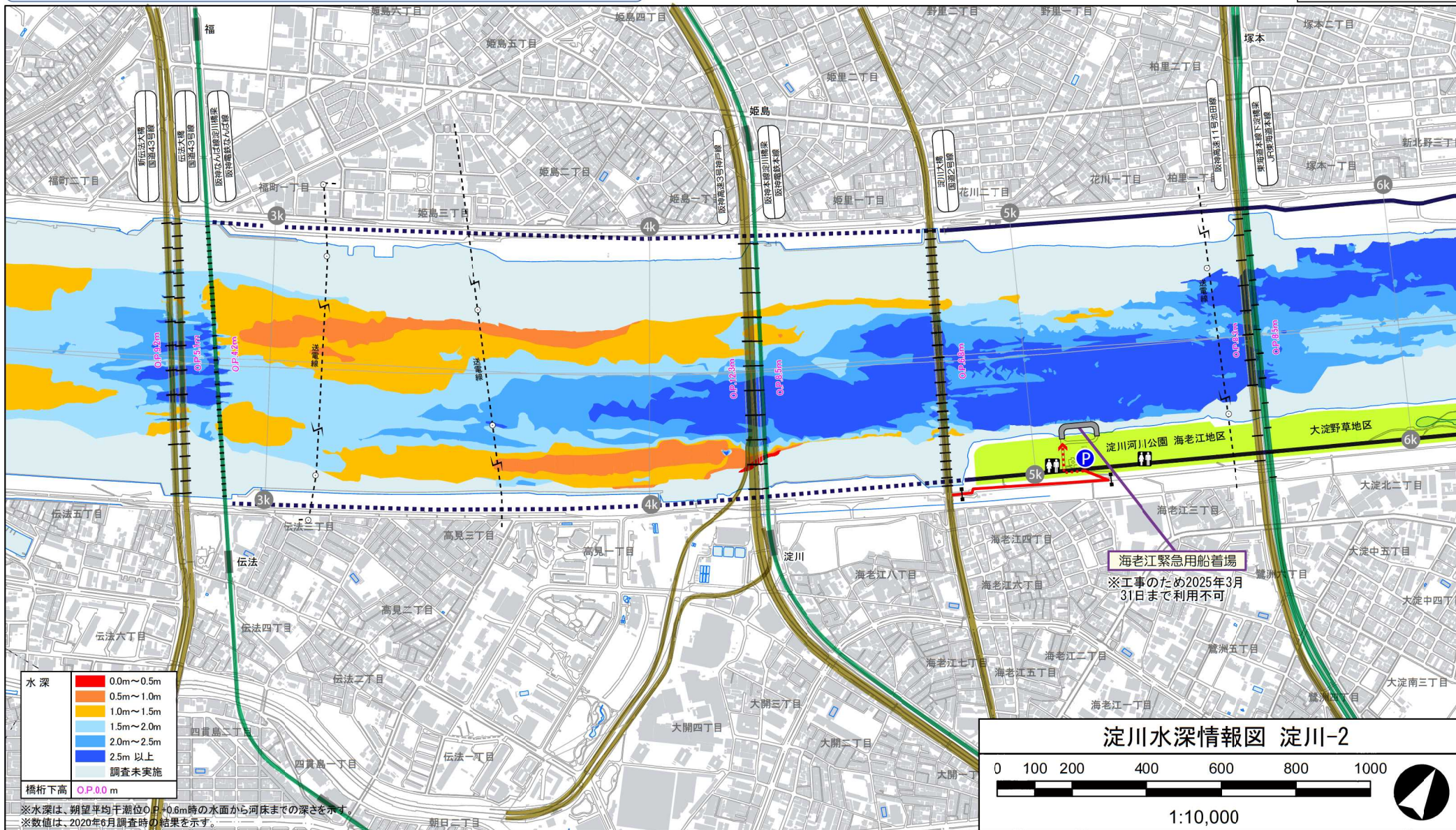
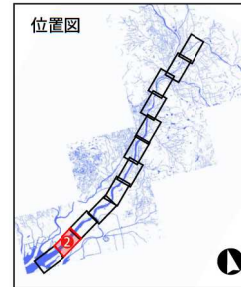
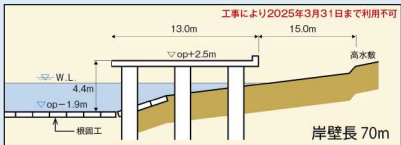


(※工事のため2025年3月31日まで利用不可。)



海老江緊急用船着場

【管理者】国土交通省 淀川河川事務所 【連絡先】福島出張所 06-6458-2102



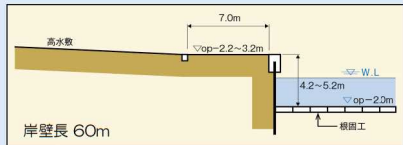
水深	色
0.0m~0.5m	赤
0.5m~1.0m	オレンジ
1.0m~1.5m	黄色
1.5m~2.0m	黄緑
2.0m~2.5m	青
2.5m 以上	濃青
調査未実施	白

橋桁下高 OP.0.0 m

※水深は、朔望平均干潮位OP.+0.6m時の水面から河床までの深さを示す。
 ※数値は、2020年6月調査時の結果を示す。

新北野緊急用船着場

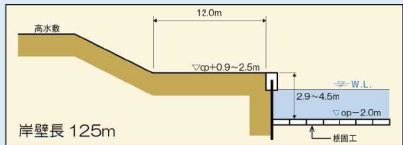
【管理者】国土交通省 淀川河川事務所 【連絡先】福島出張所 06-6458-2102



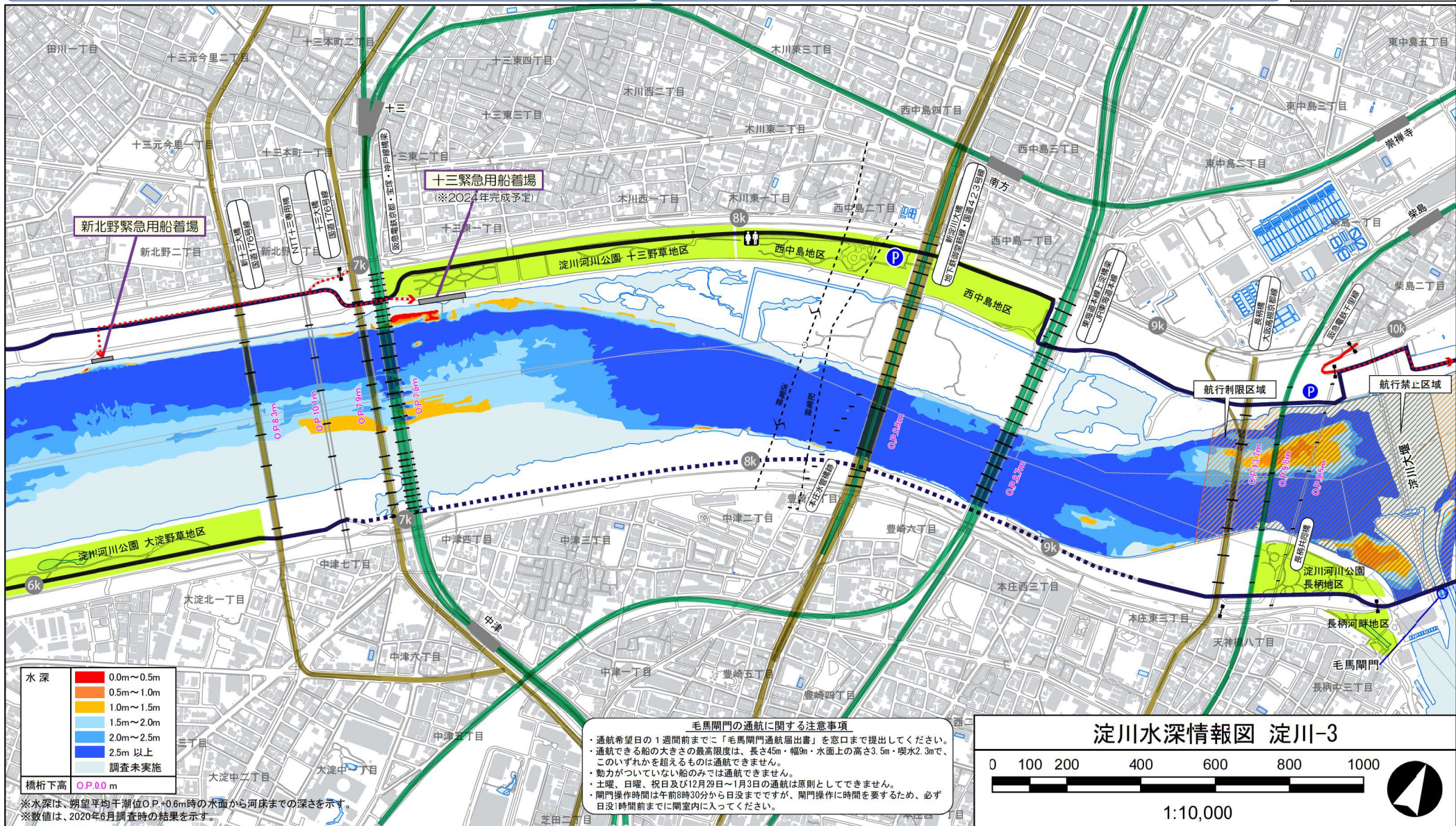
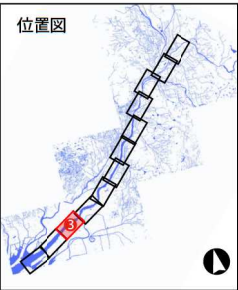
十三緊急用船着場

(※2024年完成予定)

【管理者】国土交通省 淀川河川事務所



(※写真は整備前)



水深	0.0m~0.5m
	0.5m~1.0m
	1.0m~1.5m
	1.5m~2.0m
	2.0m~2.5m
	2.5m以上
	調査未実施
橋桁下高	OP.0.0 m

毛馬開門の通航に関する注意事項

- 通航希望日の1週間前までに「毛馬開門通航届出書」を窓口まで提出してください。
- 通航できる船の大きさの最高限度は、長さ45m・幅3m・水面上の高さ3.5m・喫水2.3mで、このいずれかを超えるものは通航できません。
- 動力がつかない船のみでは通航できません。
- 土曜、日曜、祝日及び12月29日~1月3日の通航は原則としてできません。
- 開門操作時間は午前8時30分から日没までですが、開門操作に時間を要するため、必ず日没1時間前までに開室内に入ってください。

淀川水深情報図 淀川-3



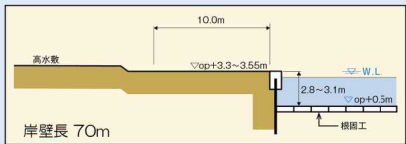
1:10,000



※水深は、朔望平均干潮位OP.+0.6m時の水面から河床までの深さを示す。
※数値は、2020年6月調査時の結果を示す。

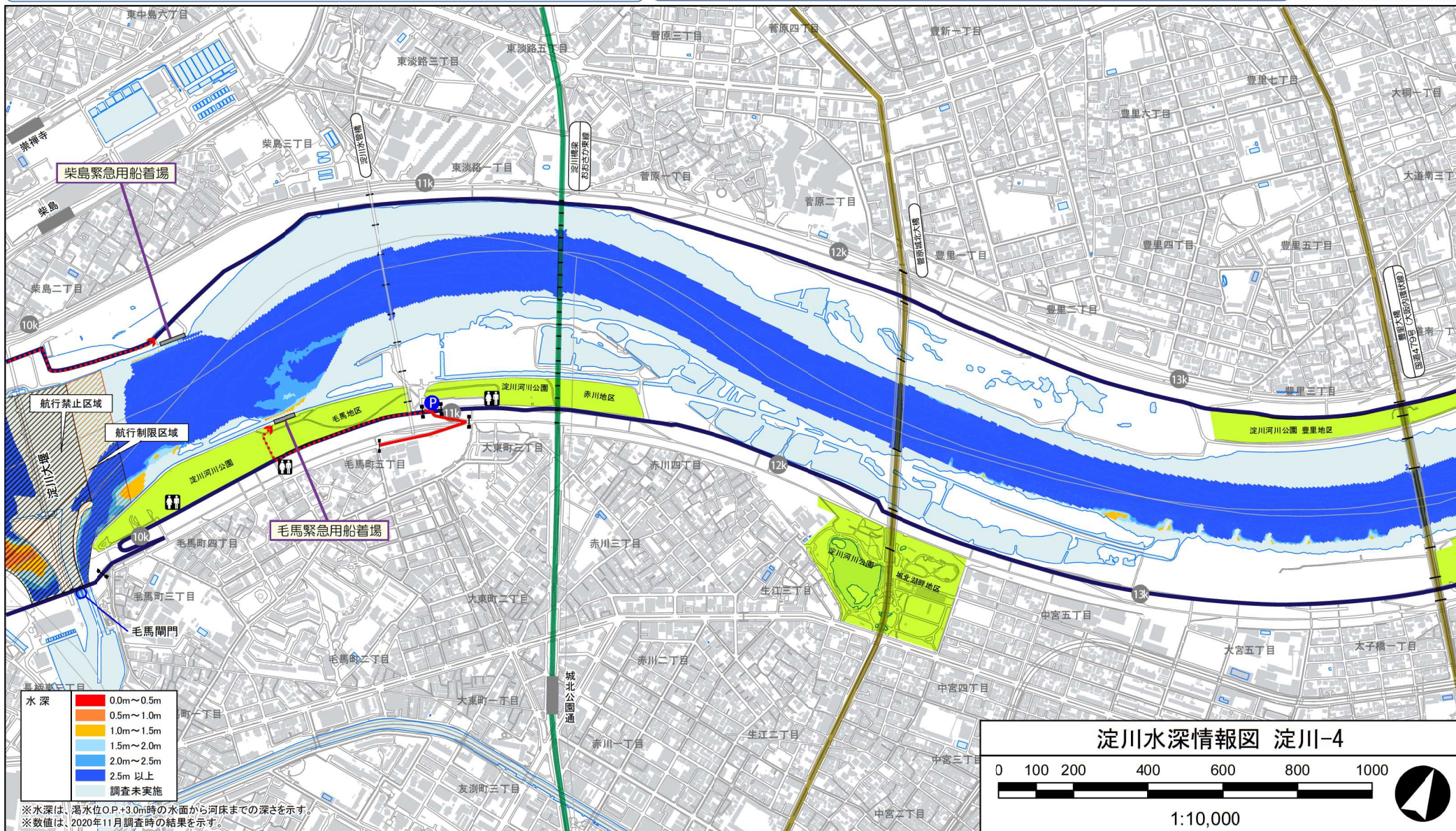
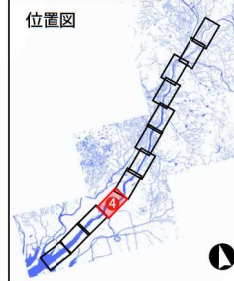
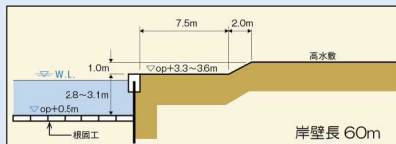
柴島緊急用船着場

【管理者】国土交通省 淀川河川事務所 【連絡先】毛馬出張所 06-6351-2580



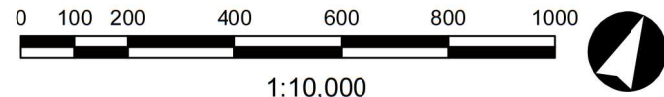
毛馬緊急用船着場

【管理者】国土交通省 淀川河川事務所 【連絡先】毛馬出張所 06-6351-2580



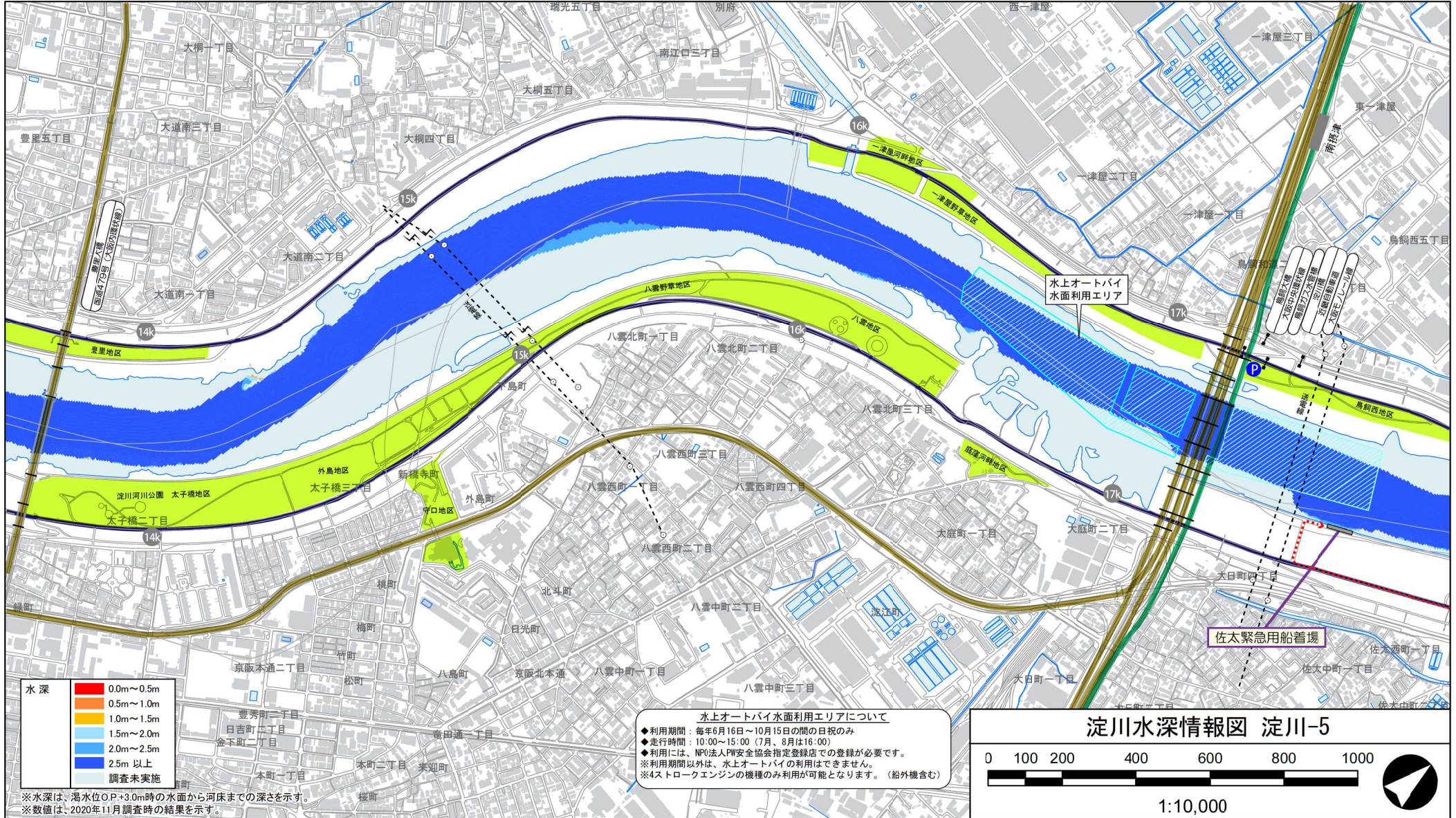
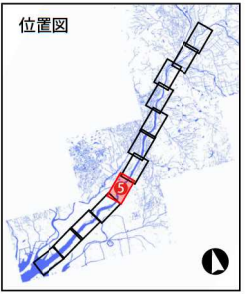
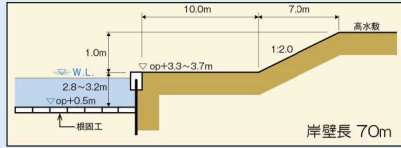
※水深は、満水位O.P.+3.0m時の水面から河床までの深さを示す。
 ※数値は、2020年11月調査時の結果を示す。

淀川水深情報図 淀川-4



佐太緊急用船着場

【管理者】国土交通省 淀川河川事務所 【連絡先】 枚方出張所 072-841-5362



水深	色
0.0m~0.5m	赤
0.5m~1.0m	オレンジ
1.0m~1.5m	黄
1.5m~2.0m	薄青
2.0m~2.5m	青
2.5m以上	濃青
調査未実施	白

※水深は、満水位O.P.+3.0m時の水面から河床までの深さを示す。
※数値は、2020年11月調査時の結果を示す。

水上オートバイ水面利用エリアについて

- ◆利用期間：毎年6月16日～10月15日の間の日祝のみ
- ◆走行時間：10:00～15:00（7月、8月は16:00）
- ◆利用には、NPO法人PW安全協会指定登録店での登録が必要です。
- ※利用期間以外、水上オートバイの利用はできません。
- ※4ストロークエンジンの機種のみ利用が可能となります。（船外機含む）

淀川水深情報図 淀川-5

0 100 200 400 600 800 1000

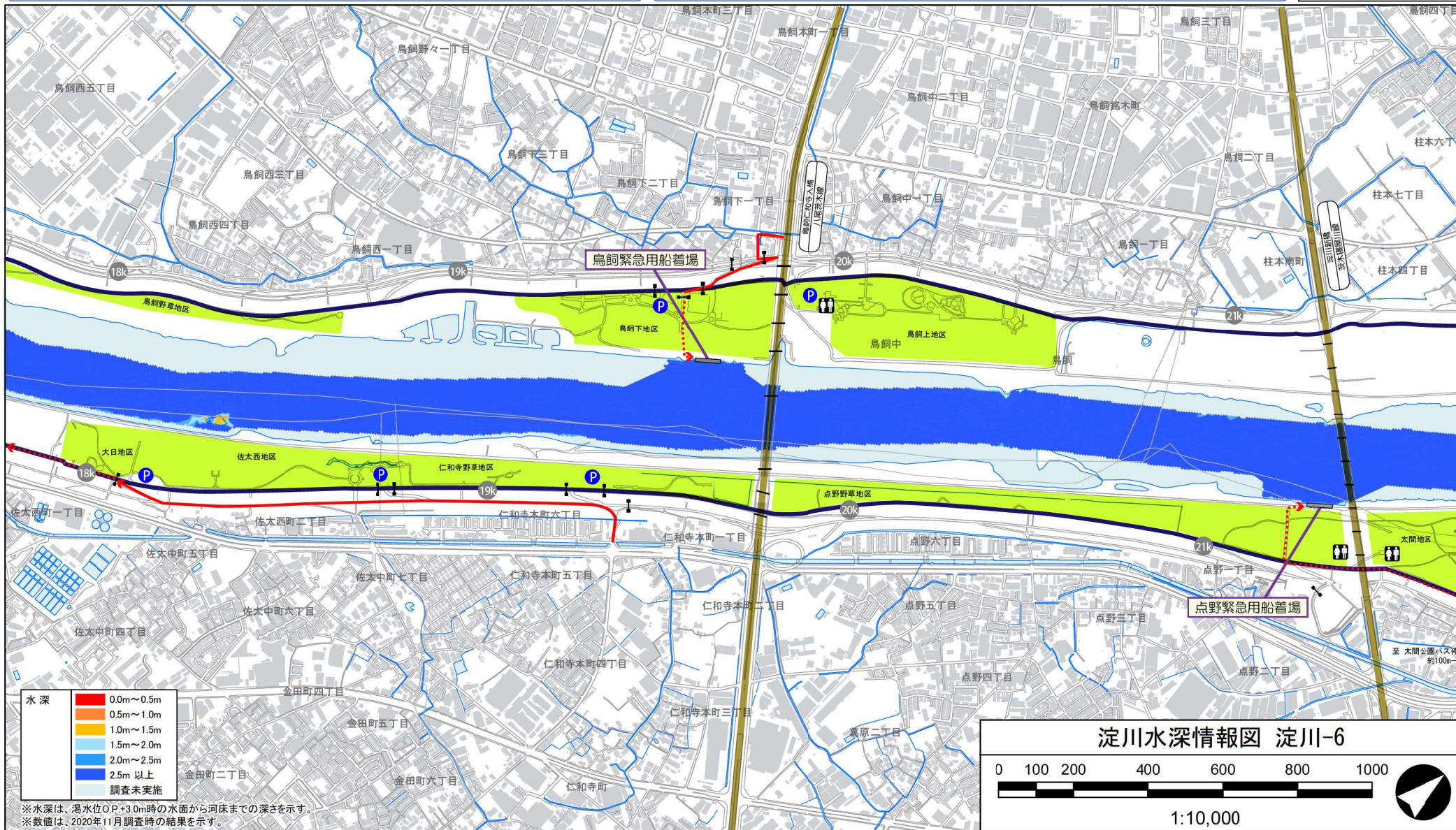
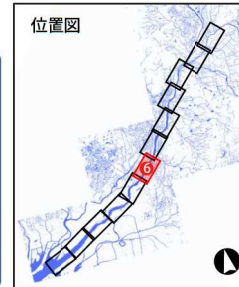
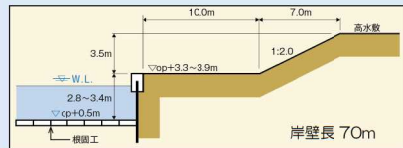
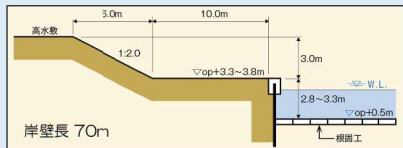
1:10,000

鳥飼緊急用船着場

【管理者】国土交通省 淀川河川事務所 【連絡先】毛島出張所 06-6351-2580

点野緊急用船着場

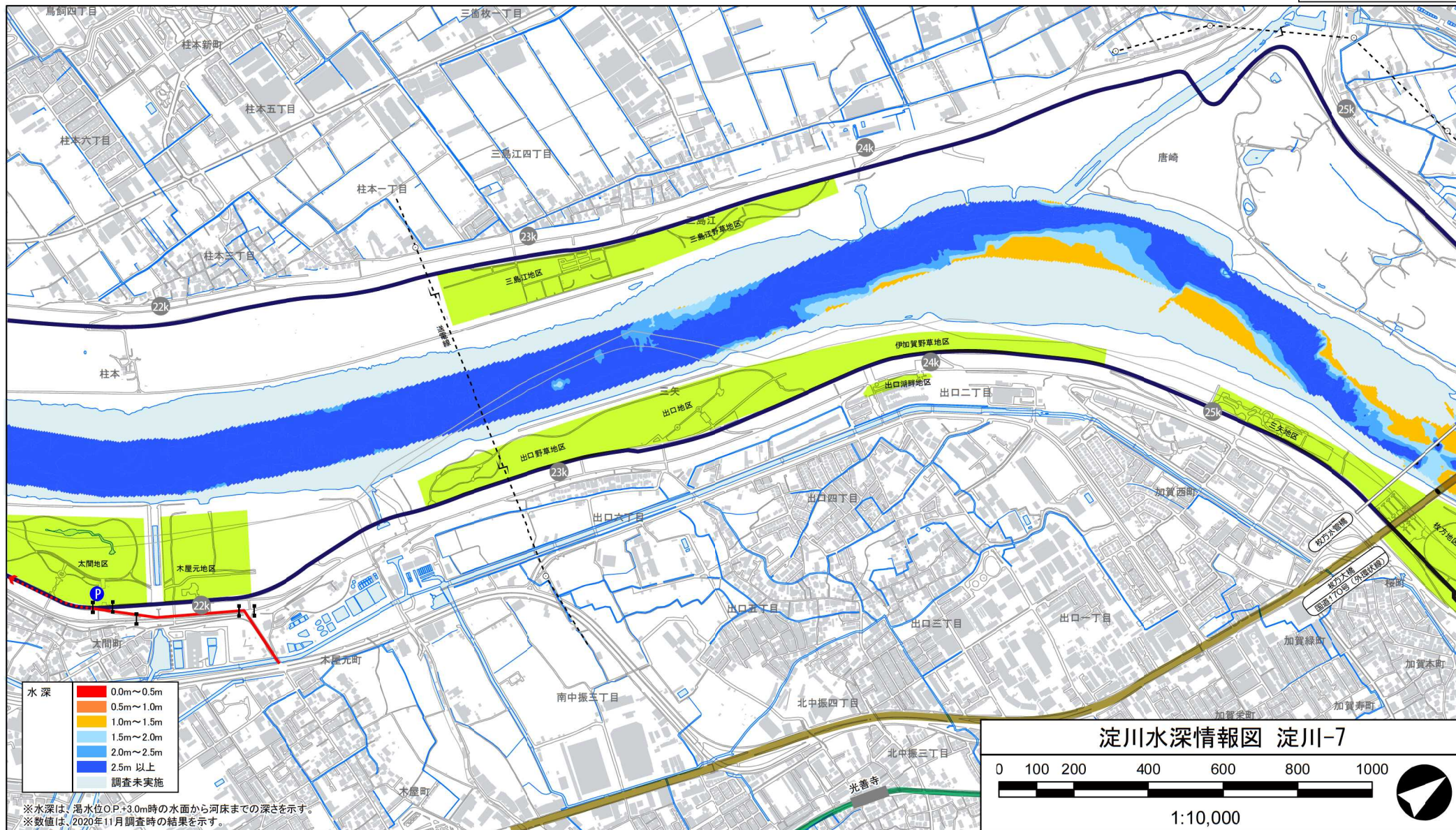
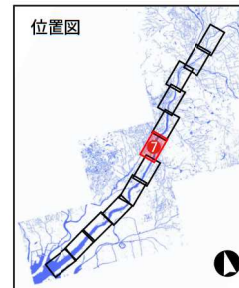
【管理者】国土交通省 淀川河川事務所 【連絡先】枚方出張所 072-841-5362



水深	色	範囲
0.0m~0.5m	赤	0.0m~0.5m
0.5m~1.0m	オレンジ	0.5m~1.0m
1.0m~1.5m	黄色	1.0m~1.5m
1.5m~2.0m	薄青	1.5m~2.0m
2.0m~2.5m	青	2.0m~2.5m
2.5m以上	濃青	2.5m以上
調査未実施	白	調査未実施

※水深は、満水位O.P.+3.0m時の水面から河床までの深さを示す。
 ※数値は、2020年11月調査時の結果を示す。





水深	色	範囲
0.0m~0.5m	赤	0.0m~0.5m
0.5m~1.0m	オレンジ	0.5m~1.0m
1.0m~1.5m	黄	1.0m~1.5m
1.5m~2.0m	薄青	1.5m~2.0m
2.0m~2.5m	青	2.0m~2.5m
2.5m以上	濃青	2.5m以上
調査未実施	白	調査未実施

※水深は、満水位O.P.+3.0m時の水面から河床までの深さを示す。
 ※数値は、2020年11月調査時の結果を示す。

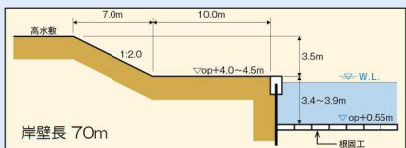
淀川水深情報図 淀川-7

0 100 200 400 600 800 1000

1:10,000

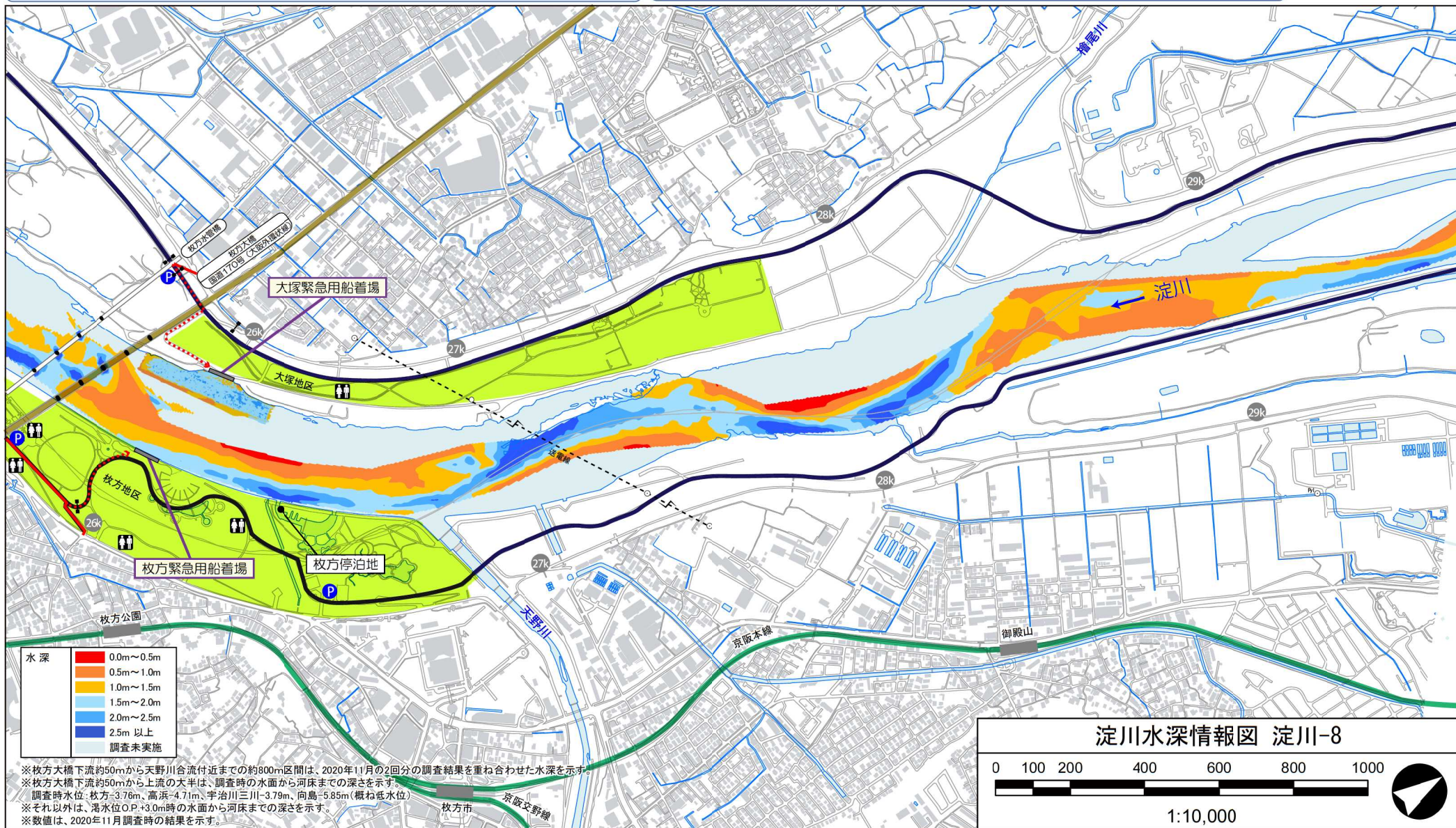
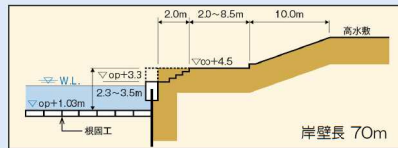
大塚緊急用船着場

【管理者】国土交通省 淀川河川事務所 【連絡先】高槻出張所 072-675-0822



枚方緊急用船着場

【管理者】国土交通省 淀川河川事務所 【連絡先】枚方出張所 072-841-5362



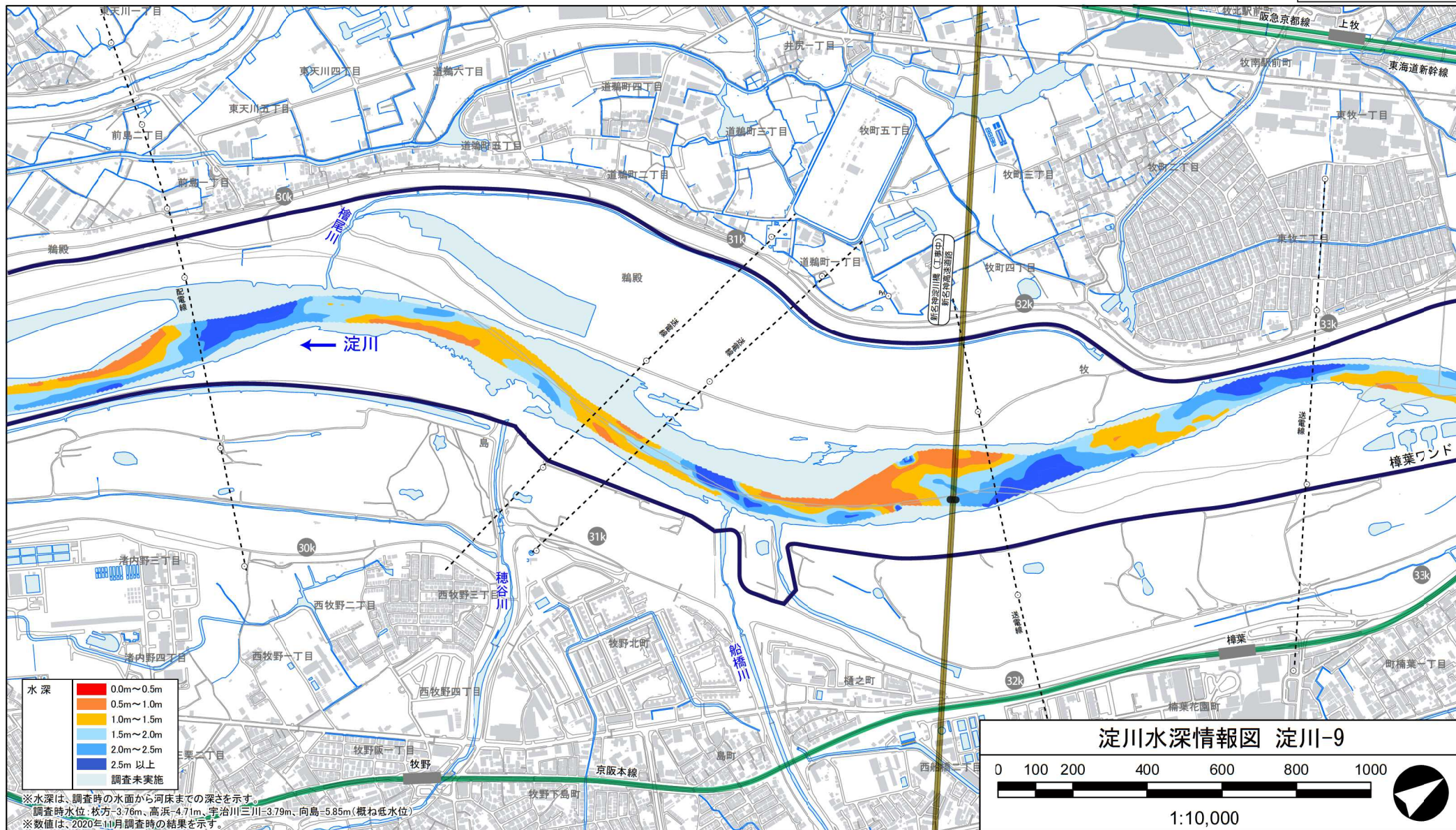
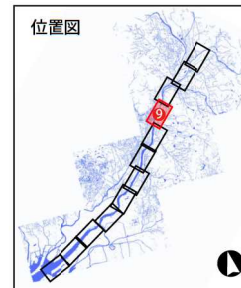
水深	色
0.0m~0.5m	赤
0.5m~1.0m	オレンジ
1.0m~1.5m	黄
1.5m~2.0m	黄緑
2.0m~2.5m	青
2.5m以上	濃青
調査未実施	白

※枚方大橋下流約50mから天野川合流付近までの約800m区間は、2020年11月の2回分の調査結果を重ね合わせた水深を示す。
 ※枚方大橋下流約50mから上流の大半は、調査時の水面から河床までの深さを示す。
 ※調査時水位：枚方-3.76m、高浜-4.71m、宇治川三川-3.79m、向島-5.85m(概ね低水位)
 ※それ以外は、満水位O.P.+3.0m時の水面から河床までの深さを示す。
 ※数値は、2020年11月調査時の結果を示す。

淀川水深情報図 淀川-8

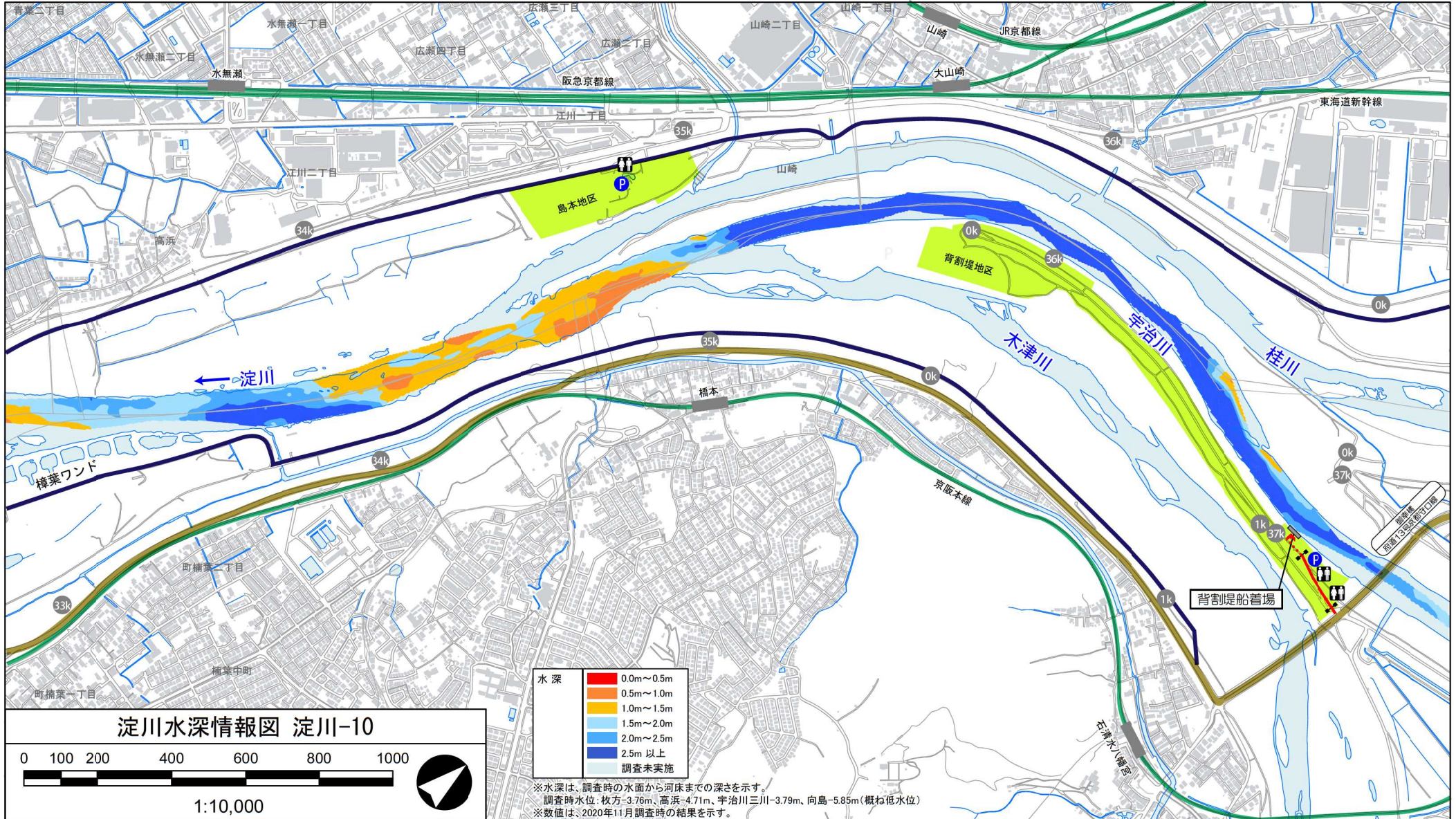
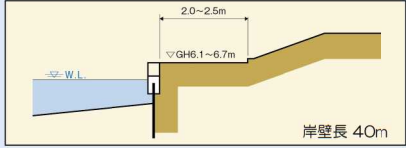
0 100 200 400 600 800 1000

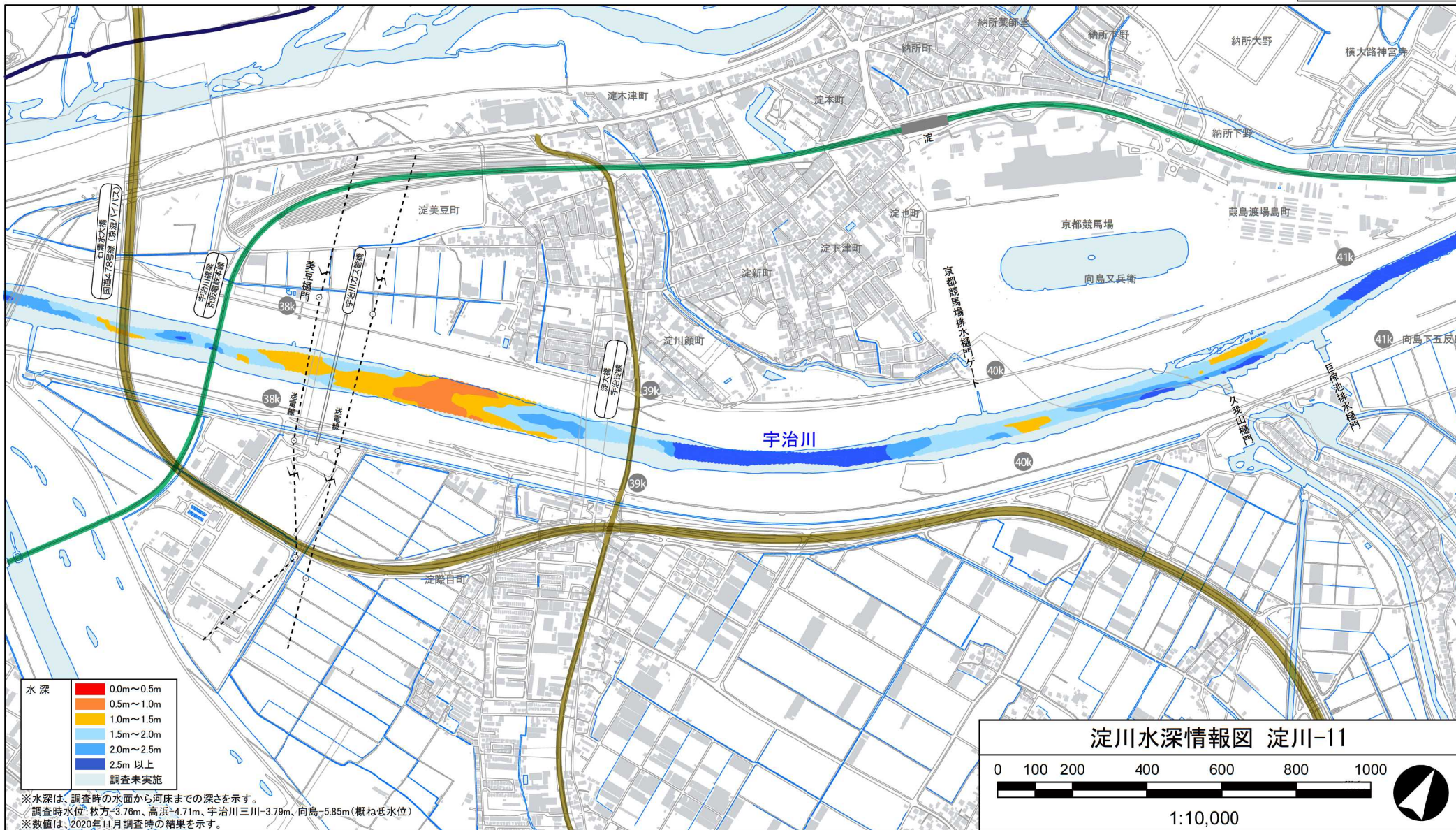
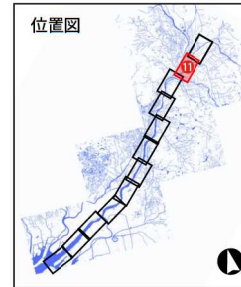
1:10,000



背割堤船着場

【管理者】国土交通省 淀川河川事務所 【連絡先】伏見出張所 075-611-2281





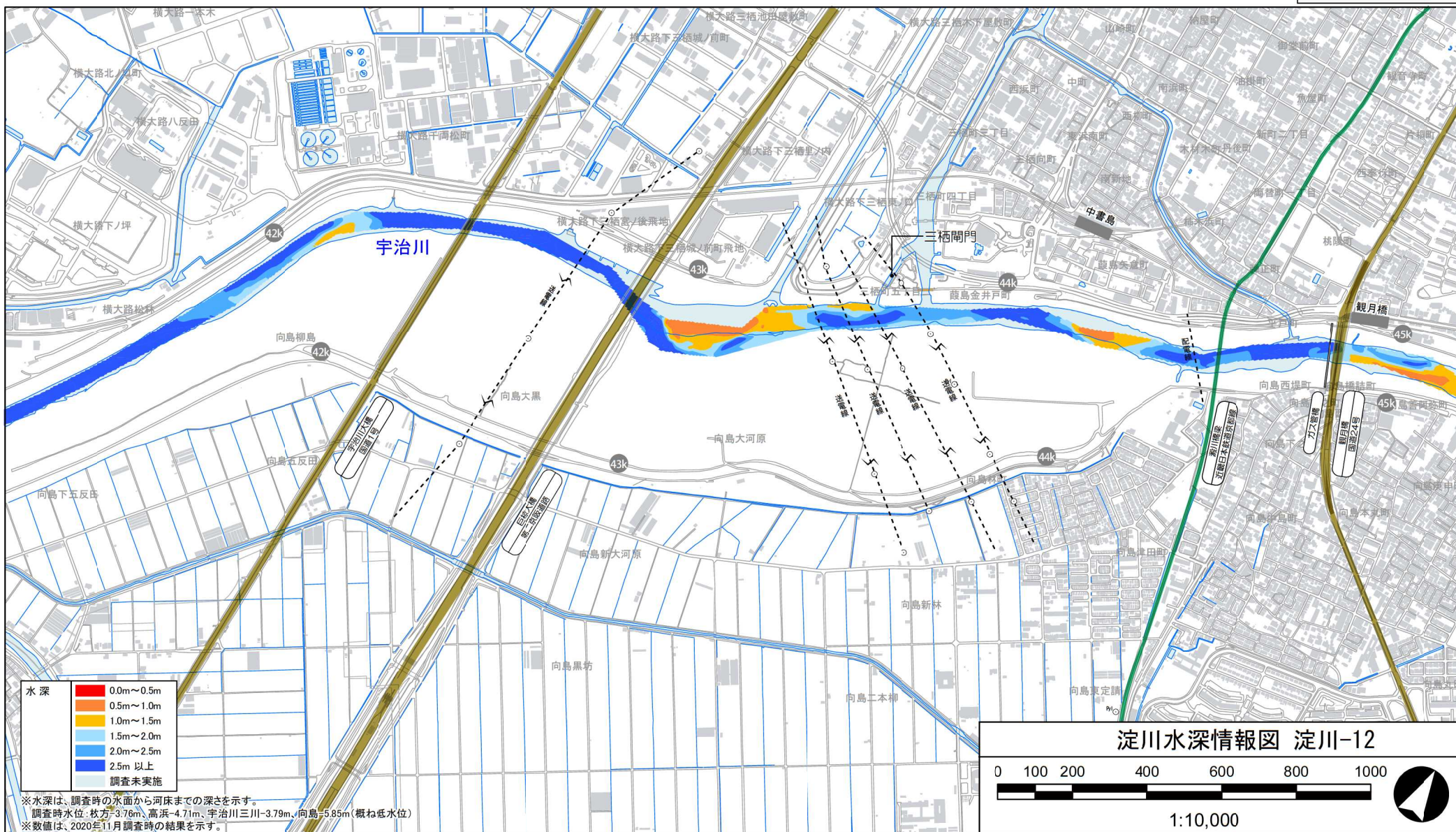
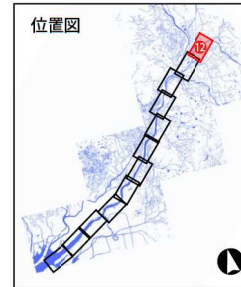
水深	深さ
Red	0.0m~0.5m
Orange	0.5m~1.0m
Yellow	1.0m~1.5m
Light Blue	1.5m~2.0m
Medium Blue	2.0m~2.5m
Dark Blue	2.5m 以上
White	調査未実施

※水深は、調査時の水面から河床までの深さを示す。
 調査時水位：枚方-3.76m、高浜-4.71m、宇治川三川-3.79m、向島-5.85m(概ね低水位)
 ※数値は、2020年11月調査時の結果を示す。

淀川水深情報図 淀川-11

0 100 200 400 600 800 1000

1:10,000



※水深は、調査時の水面から河床までの深さを示す。
 調査時水位：枚方-3.76m、高浜-4.71m、宇治川三川-3.79m、向島-5.85m(概ね低水位)
 ※数値は、2020年11月調査時の結果を示す。

<参考>

【 淀川水深情報図 淀川-8 枚方大橋付近の水深について 】

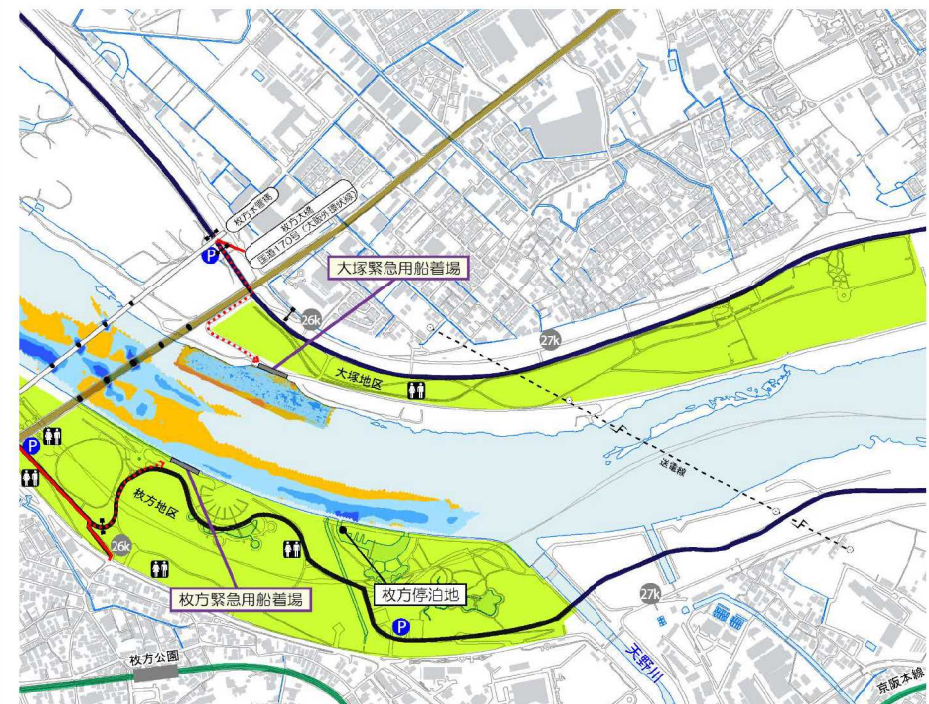
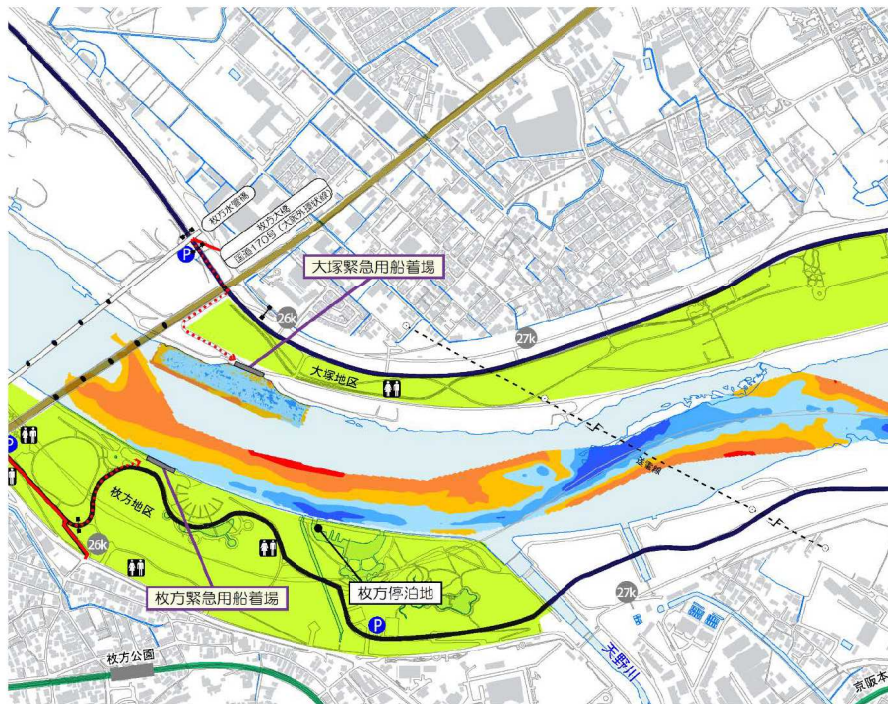
・枚方大橋下流約 50mから天野川合流付近までの約 800m区間は、2020 年 11 月の 2 回分の調査結果を重ね合わせた水深を示す。

【 1 回目調査 】

- ・調査時の水面から河床までの深さを示す。
- ・調査時水位：枚方 -3.76m

【 2 回目調査 】

- ・潟水位 O.P.+3.0m時に換算した水面から河床までの深さを示す。



発行：国土交通省 近畿地方整備局 淀川河川事務所 調査課

〒573-1191 大阪府枚方市新町2-2-10

電話 072-843-2861（代表）

<https://www.kkr.mlit.go.jp/yodogawa/>