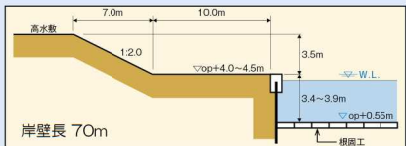


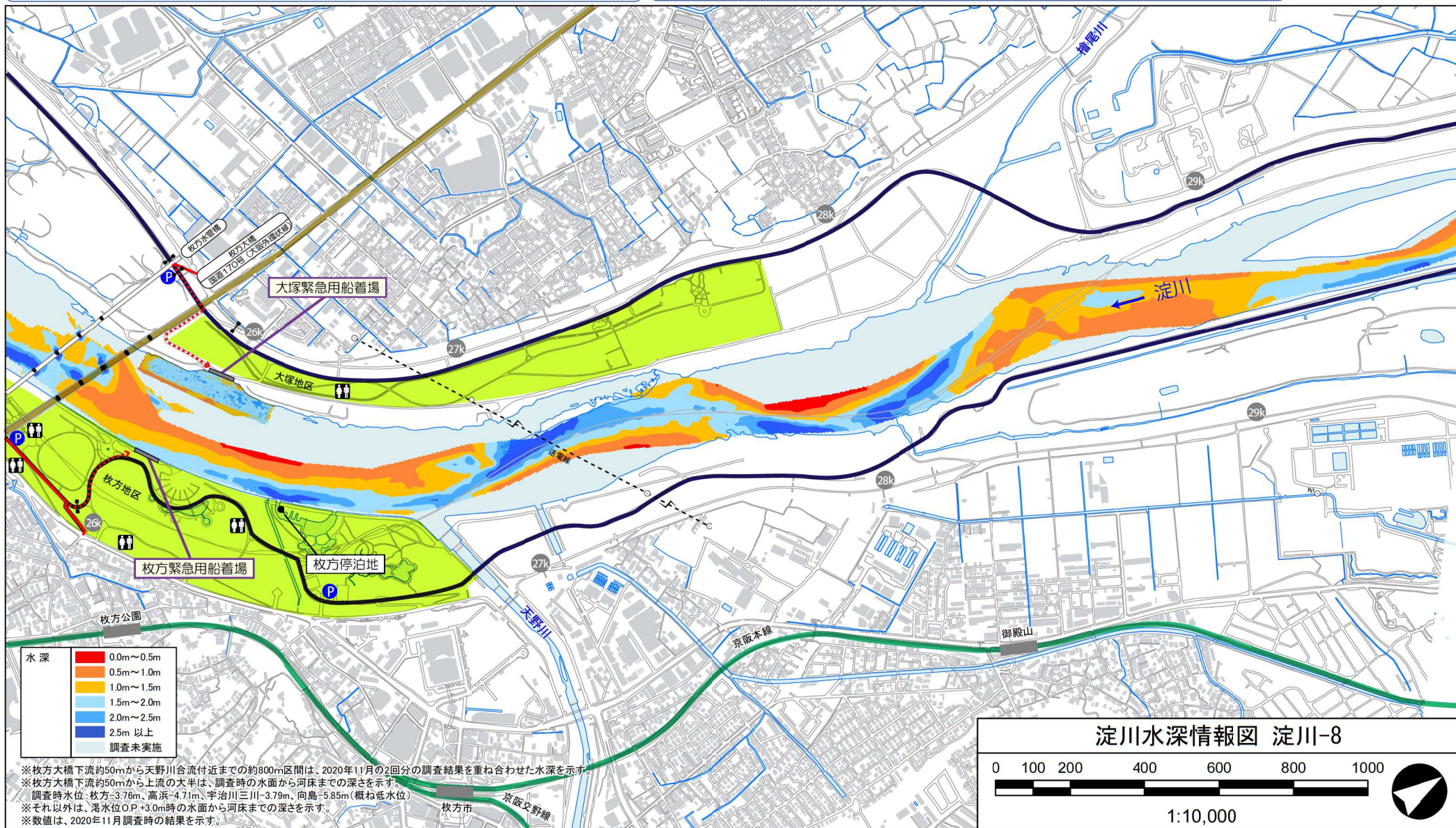
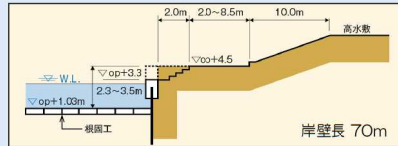
### 大塚緊急用船着場

【管理者】国土交通省 淀川河川事務所 【連絡先】高槻出張所 072-675-0822



### 枚方緊急用船着場

【管理者】国土交通省 淀川河川事務所 【連絡先】枚方出張所 072-841-5362



※枚方大橋下流約50mから天野川合流付近までの約800m区間は、2020年11月の2回分の調査結果を重ね合わせた水深を示す。  
 ※枚方大橋下流約50mから上流の大半は、調査時の水面から河床までの深さを示す。  
 ※調査時水位：枚方-3.76m、高浜-4.71m、宇治川三川-3.79m、向島-5.85m(概ね低水位)  
 ※それ以外は、満水位O.P.+3.0m時の水面から河床までの深さを示す。  
 ※数値は、2020年11月調査時の結果を示す。