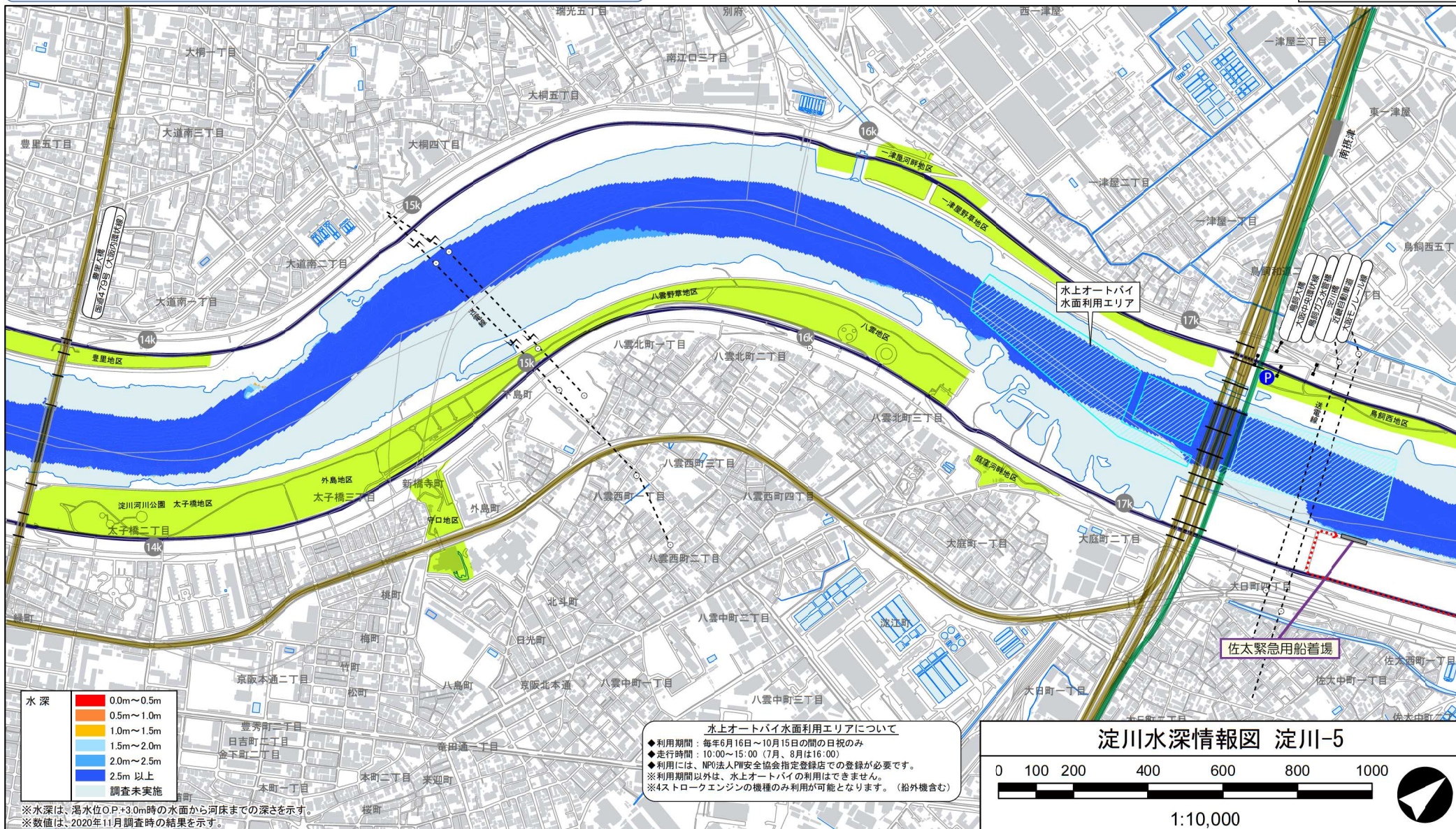
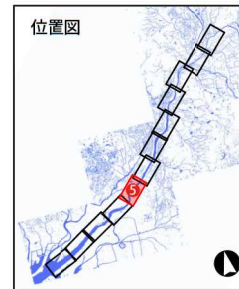
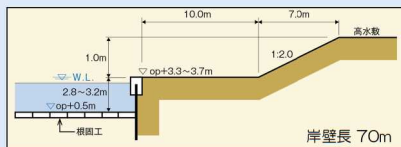


# 佐太緊急用船着場

【管理者】国土交通省 淀川河川事務所 【連絡先】 枚方出張所 072-841-5362



水深	色
0.0m~0.5m	赤
0.5m~1.0m	オレンジ
1.0m~1.5m	黄
1.5m~2.0m	薄青
2.0m~2.5m	青
2.5m以上	濃青
調査未実施	白

※水深は、満水位O.P.+3.0m時の水面から河床までの深さを示す。  
※数値は、2020年11月調査時の結果を示す。

**水上オートバイ水面利用エリアについて**

- ◆利用期間：毎年6月16日～10月15日の間の日祝のみ
- ◆走行時間：10:00～15:00（7月、8月は16:00）
- ◆利用には、NPO法人PW安全協会指定登録店での登録が必要です。
- ※利用期間以外、水上オートバイの利用はできません。
- ※4ストロークエンジンの機種のみ利用が可能となります。（船外機含む）

**淀川水深情報図 淀川-5**

0 100 200 400 600 800 1000

1:10,000