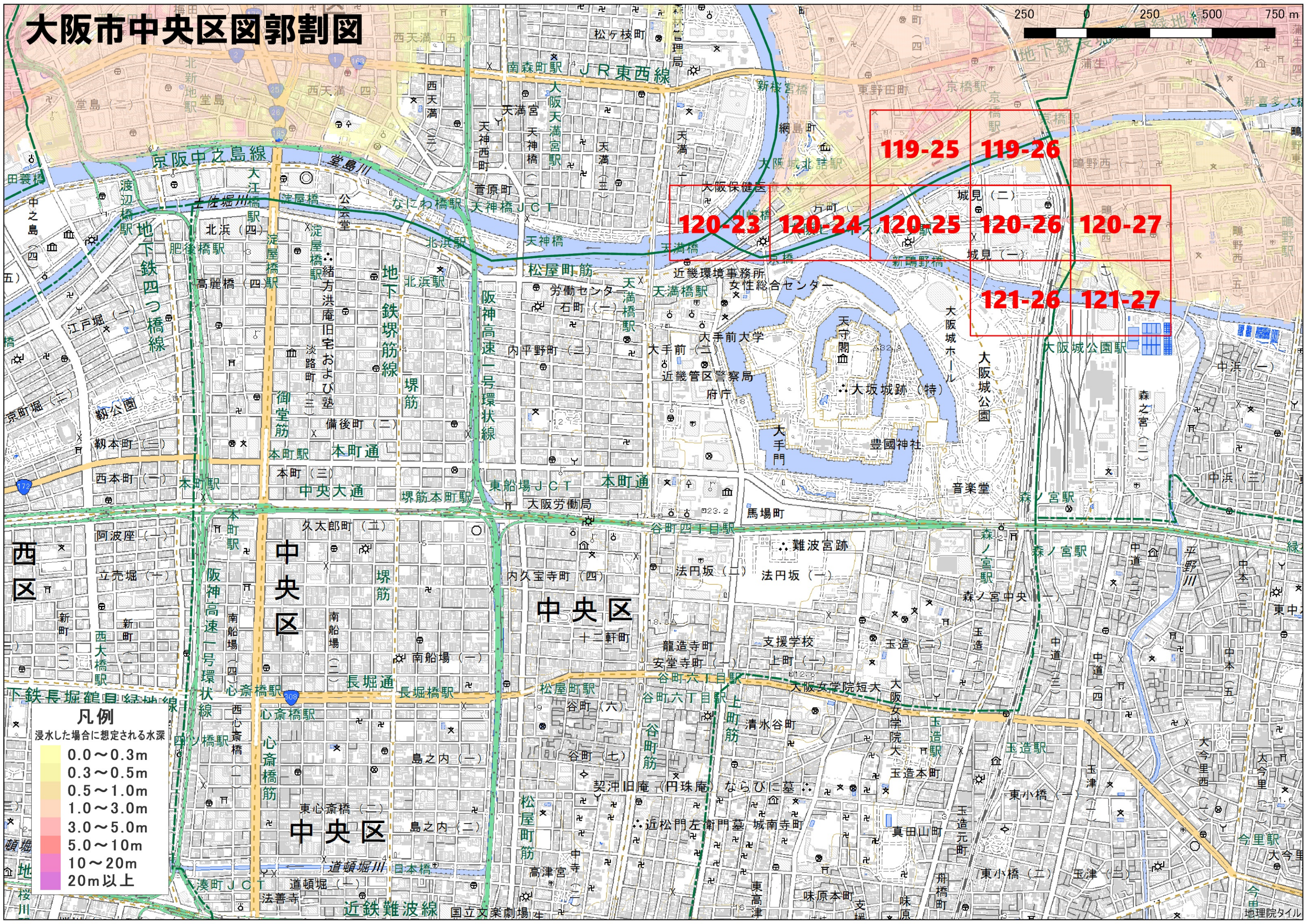


大阪市中央区図郭割図

250 500 750 m



119-25 **119-26**
120-23 **120-24** **120-25** **120-26** **120-27**
121-26 **121-27**

凡例
浸水した場合に想定される水深

0.0~0.3m
0.3~0.5m
0.5~1.0m
1.0~3.0m
3.0~5.0m
5.0~10m
10~20m
20m以上