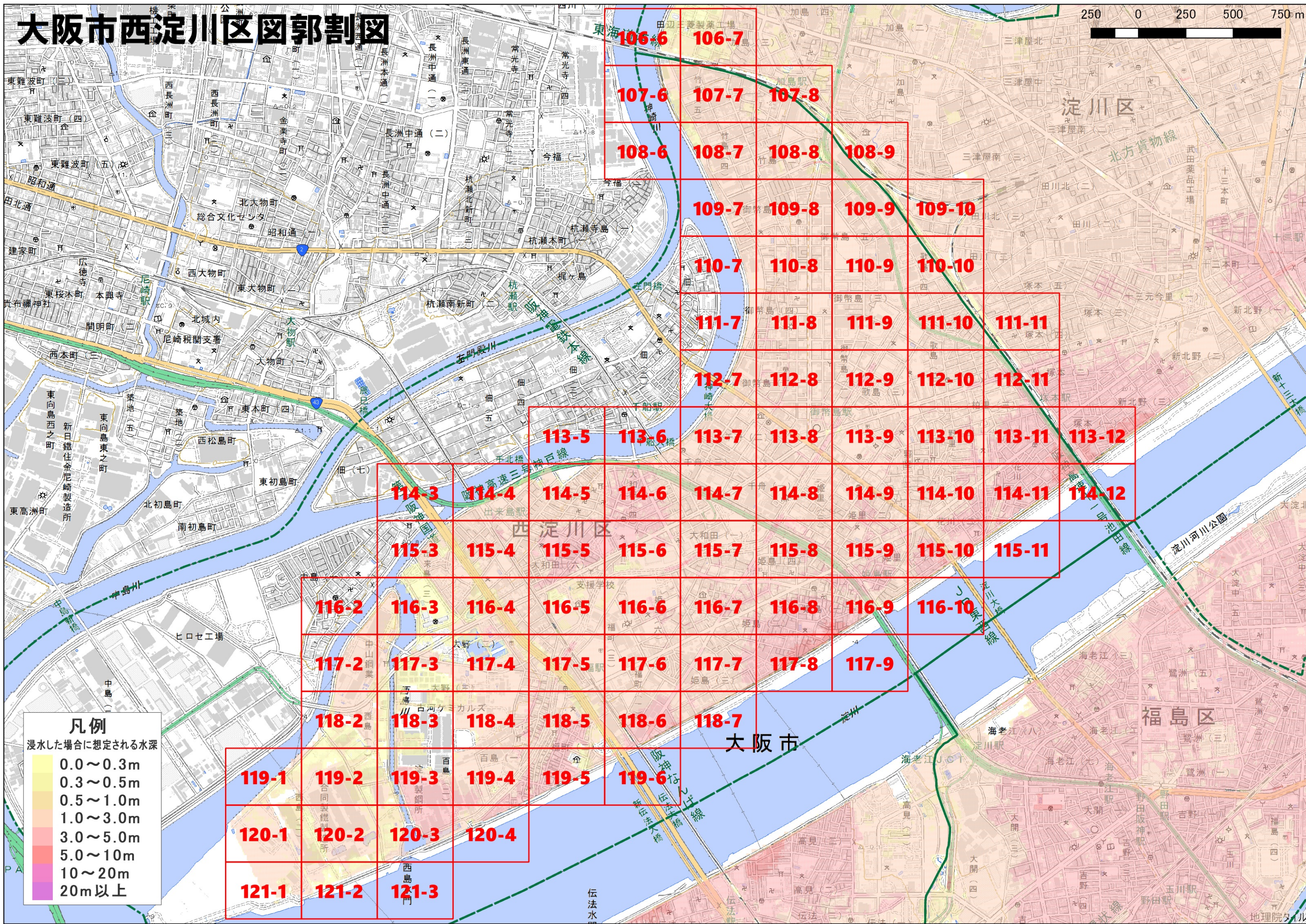


# 大阪市西淀川区図郭割図

250 0 250 500 750 m



## 凡例

浸水した場合に想定される水深

- 0.0~0.3m
- 0.3~0.5m
- 0.5~1.0m
- 1.0~3.0m
- 3.0~5.0m
- 5.0~10m
- 10~20m
- 20m以上

106-6	106-7													
107-6	107-7	107-8												
108-6	108-7	108-8	108-9											
				109-7	109-8	109-9	109-10							
				110-7	110-8	110-9	110-10							
				111-7	111-8	111-9	111-10	111-11						
				112-7	112-8	112-9	112-10	112-11						
				113-5	113-6	113-7	113-8	113-9	113-10	113-11	113-12			
				114-3	114-4	114-5	114-6	114-7	114-8	114-9	114-10	114-11	114-12	
				115-3	115-4	115-5	115-6	115-7	115-8	115-9	115-10	115-11		
				116-2	116-3	116-4	116-5	116-6	116-7	116-8	116-9	116-10		
				117-2	117-3	117-4	117-5	117-6	117-7	117-8	117-9			
				118-2	118-3	118-4	118-5	118-6	118-7					
				119-1	119-2	119-3	119-4	119-5	119-6					
				120-1	120-2	120-3	120-4							
				121-1	121-2	121-3								