

はっけん
発見!

よどがわしりょうかん 淀川資料館
かききかくてんじ 夏期企画展示



淀川おおぜきの ひみつ大公開!

2023.7.21(金) ▶ 9.1(金)

よどがわしりょうかん 淀川資料館
たもくてき 多目的ゾーン

入場
無料



おおぜき
クイズ

これからの
よどがわ
淀川おおぜき

よどがわ
淀川おおぜき
って?

おおぜきの
いまむかし

よどがわおおぜき 淀川大堰って、知っていますか? 今年40才になる淀川大堰を、見たことがある人も知らない人も、淀川資料館の展示で新しい発見があるかもしれませんよ。



Yodogawa Museum

淀川資料館

開館時間 10:00 ~ 16:00

休館日 祝日、毎月第3土曜日、第3日曜日

☎ (072) 846-7131

〒573-1191 枚方市新町 2-2-13 枚方市駅から徒歩7分

※新型コロナウイルス感染状況によって、開館日・閉館時間が変更になる場合があります。最新の情報はHPをご覧ください。

<https://www.kkr.mlit.go.jp/yodogawa/shisetu/yodo-museum/index.html>





よどがわ 淀川おおぜき って？

よどがわ おおぜき
淀川大堰ってどんなところ？
実際に見学するきっかけと
なるよう、パネルや写真を使
って展示します。



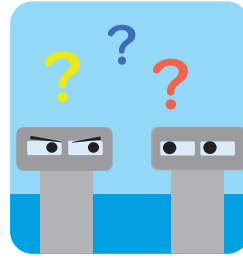
これからの よどがわ 淀川おおぜき

よどがわ おおぜき
淀川大堰に新しくできる
閘門と淀川の舟運について
説明します。



よどがわ 淀川の いまむかし

けま ちゅうしん いま むかし よどがわ
毛馬を中心に今と昔の淀川を
比べてみましょう。



おおぜき クイズ

クイズに答えながら淀川大堰の
ひみつを解き明かそう！

よどがわ おおぜき こうもん 淀川大堰閘門が できると...

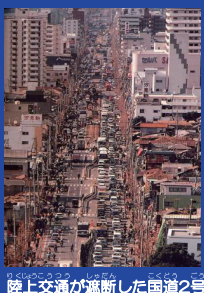


おおさかわん 大阪湾から きょうと 京都まで こうろ 航路が つながいます

さいがいじ 災害時

みねりよう 船を利用した 復旧活動

はんしんあわし だいしんさい
阪神淡路大震災の際には、被災した
よどがわでいぼろ ふうきゅう
淀川堤防の復旧に
しゅうん かつよう
舟運が活用されました。
さいがいじ りくじょうこうつう
災害時には陸上交通
がまひ
が麻痺することが
そうてい
想定されるため、
しゅうん かつよく きたい
舟運の活躍が期待されます。



こうきょうこうじ 公共工事

よどがわ 淀川沿川の 公共工事への 活用

よどがわ しゅうん
淀川の舟運はこれまで淀川大堰より
かひょういき いちぶ こうきょうこうじ かつよう
下流域の一部の公共工事で活用されて
きました。よどがわ おおぜき こうもん かんせい
ましたが、淀川大堰閘門の完成に
より、上流域を含む淀川沿川の様々な
こうきょうこうじ たいきほ たいりょう
公共工事で、大規模な資機材や大量の
どしゅうとう うんぱん しゅうん かつよう きたい
土砂等の運搬に舟運の活用が期待
されます。

かんこう 観光

みねきょうと ばんぱくへ 船で京都へ、万博へ

よどがわ おおぜき こうもん かんせい
淀川大堰閘門が完成することによって、
きょうと おおさか こうろ
京都から大阪までの航路がつながること
になります。
2025年大阪・関西万博の会場である
ゆめしま
夢洲まで
こうろ
の航路と
きたい
しての期待
も高まります。
たが

