

# 「秋の背割堤－伏見クルーズ」を実施しました

～地域のイベントと連携した舟運社会実験～

淀川河川事務所では、観光舟運の実現性・有効性を確認するための社会実験を実施しています。令和3年11月13日（土）・14日（日）には、背割堤地区の「淀川河川公園背割堤のアキサイ」、および伏見港周辺の「伏見みなとの賑わい広場イベント」と連携し、これら2会場をつなぐ「秋の背割堤－伏見クルーズ」を実施しました。船上では、河川レンジャーによる治水に関する歴史や施設についてのガイドが行われました。2日合わせて123名が乗船され、普段見られない景色に満足した・常設にしてほしいとの声上がるなど、観光舟運への一定のニーズが確認されました。

## 概要

### 〇日時

令和3年11月13日（土）、14日（日）10時～15時20分

### 〇概要

- ・淀川河川公園背割堤地区（背割堤船着場）～伏見みなと公園（三栖閘門に仮設船着き場を設置）

片道約1時間 20名乗りの船を1日あたり上下4便ずつ運航

- ・乗船者数：合計123名（11/13 59名、11/14 64名）

- ・船上では、河川レンジャー※がガイド

※河川レンジャーは、住民と行政との橋渡し役となって、河川と地域との良好な関係づくりに取り組んでいます。

## ルート図



三栖閘門仮設船着場



三栖閘門仮設船着場の受付



三栖閘門仮設船着場にて乗船



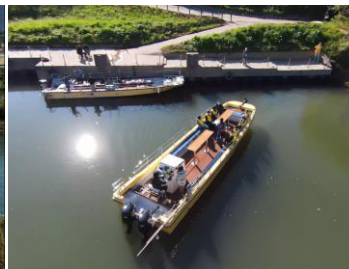
最大定員20名の船で運航



河川レンジャーによるガイド



水深に注意して航行（\*）



背割堤船着場



受付時には検温・消毒を徹底

## 参加者の声

小学生から70代以上の方まで幅広い年齢の方にお越しいただきました。

〇ガイドさんの話により、地元の知らなかったことを知れて良かったです。（30代 男性）

〇水辺の風景を見ることができ、とても勉強になりました。（50代 女性）

〇乗り心地もよく、普段見れない景色を見ることができて満足でした。（50代 男性）

〇万博へのアクセスにつながると嬉しいです。（70代 男性）

〇実際に船に乗ってみるととても気分が落ち着くし、非日常の時間を楽しむことができました。特に、河川沿いの植物、樹木や宇治川に生息する魚や水生昆虫に興味を持ちました。（20代 女性）

〇とても楽しかったです。常設にしてほしいです。（60代 女性）

（\*写真提供：伏見百景編集委員会 山本様）

## 【問い合わせ先】

国土交通省 近畿地方整備局 淀川河川事務所 調査課  
〒573-1191 枚方市新町2-2-10 TEL 072-843-2861

