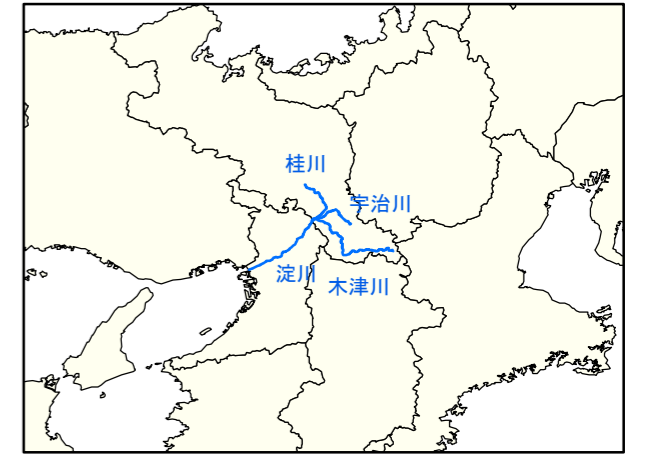
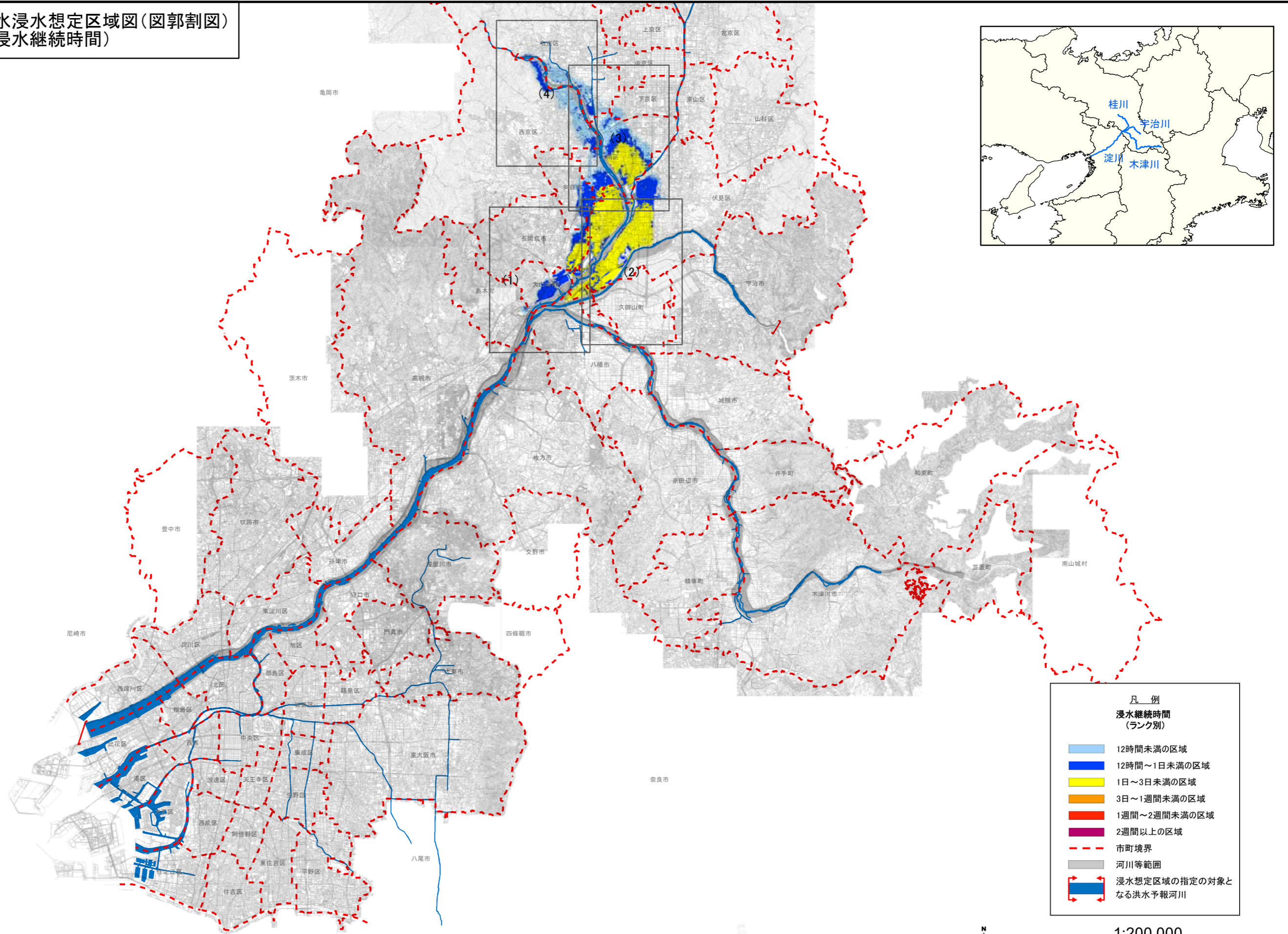
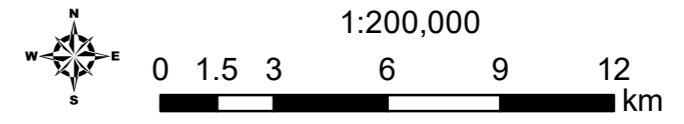


淀川水系桂川洪水浸水想定区域図(図郭割図)  
(浸水継続時間)



- 凡例  
浸水継続時間  
(ランク別)
- 12時間未満の区域
  - 12時間～1日未満の区域
  - 1日～3日未満の区域
  - 3日～1週間未満の区域
  - 1週間～2週間未満の区域
  - 2週間以上の区域
  - 市町境界
  - 河川等範囲
  - 浸水想定区域の指定の対象となる洪水予報河川



## < 目 次 >

市町名	対象図面番号
<b>【京都府域】</b>	
京 都 市……………	(1)、(2)、(3)、(4)
向 日 市……………	(1)、(2)、(3)、(4)
長 岡 京 市……………	(1)、(2)
八 幡 市……………	(1)
大 山 崎 町……………	(1)
久 御 山 町……………	(1)、(2)