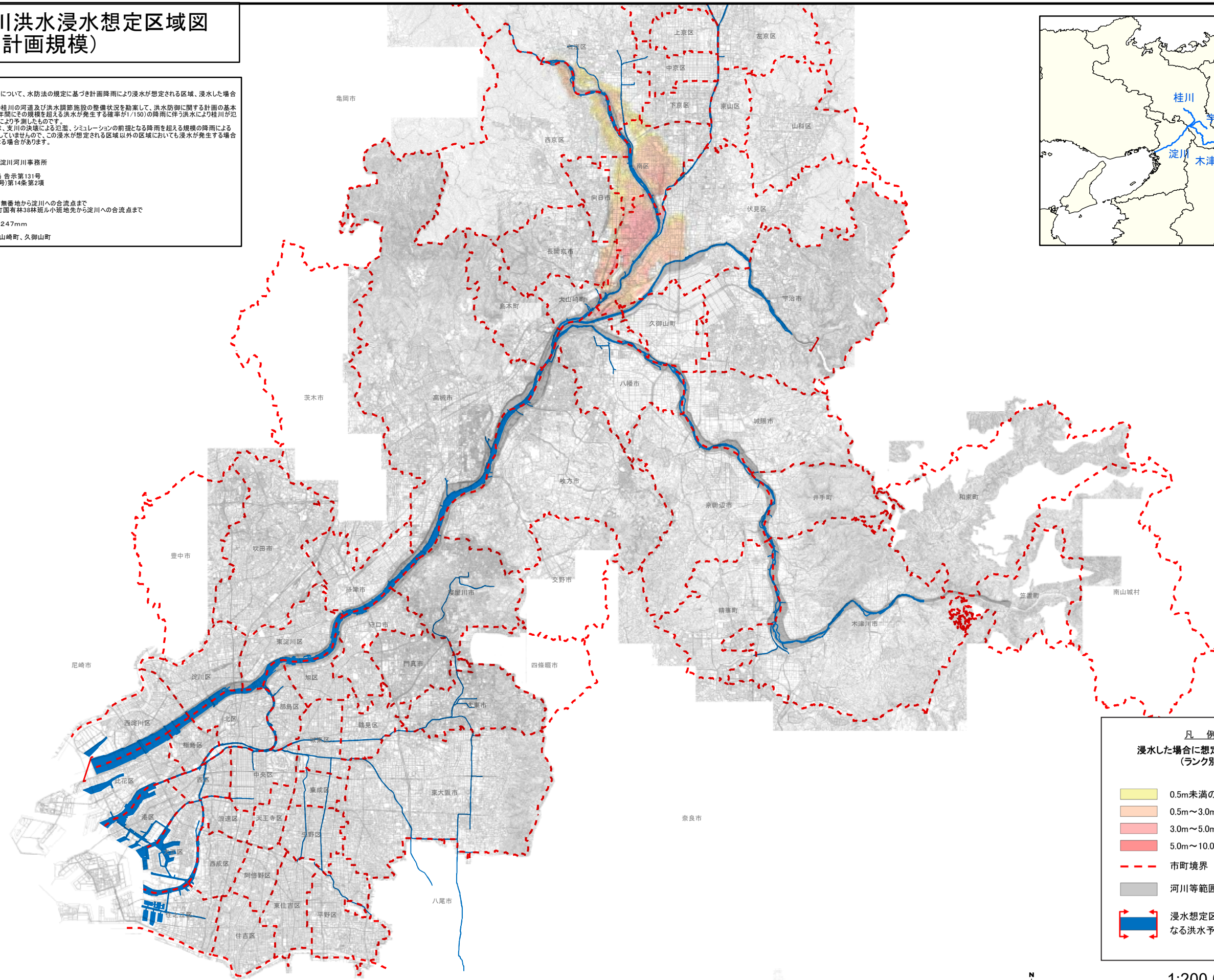
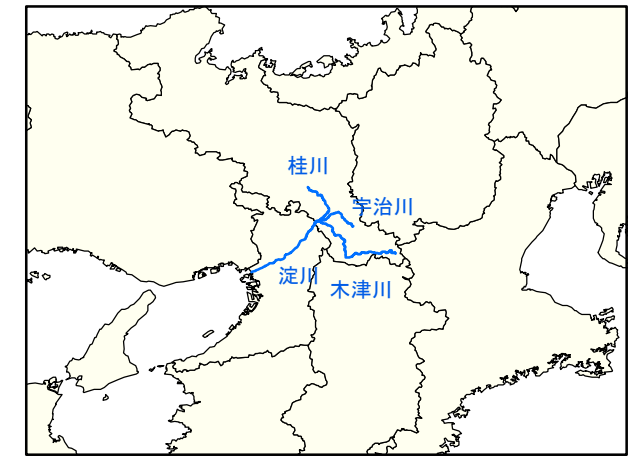


淀川水系桂川洪水浸水想定区域図 (計画規模)

- 1 説明文
- (1)この図は、淀川水系桂川の洪水予報区間について、水防法の規定に基づき計画降雨により浸水が想定される区域、浸水した場合に想定される水深を表示した図面です。
 - (2)この洪水浸水想定区域図は、公表時点の桂川の河道及び洪水調節施設の整備状況を勘案して、洪水防御に関する計画の基本となる年超過確率1/150〔桂川〕〔毎年、1年間にその規模を超える洪水が発生する確率が1/150の降雨に伴う洪水により桂川が氾濫した場合の浸水の状況をシミュレーションにより予測したものです。〕
 - (3)なお、このシミュレーションの実施にあたっては、支川の決壊による氾濫、シミュレーションの前掲となる降雨を超える規模の降雨による氾濫、高潮及び内水による氾濫等を考慮していませんので、この浸水が想定される区域以外の区域においても浸水が発生する場合があります、想定される水深が実際の浸水深と異なる場合があります。
- 2 基本事項等
- (1)作成主体 国土交通省近畿地方整備局淀川河川事務所
 - (2)公表年月日 平成29年6月14日
 - (3)告示番号 国土交通省近畿地方整備局告示第131号
 - (4)根拠法令 水防法(昭和24年法律第193号)第14条第2項
 - (5)対象となる洪水予報河川
淀川水系桂川(実施区間)
左岸:京都府京都市右京区嵯峨亀ノ尾町無香地から淀川への合流点まで
右岸:京都府京都市西京区嵐山元禄山町国有林38林班ル小班地先から淀川への合流点まで
 - (6)算出の前掲となる降雨
桂川:羽東部地点上流域の12時間総雨量247mm
 - (7)関係市町村
京都市、向日市、長岡京市、八幡市、大山崎町、久御山町



凡例

浸水した場合に想定される水深
(ランク別)

	0.5m未満の区域
	0.5m~3.0m未満の区域
	3.0m~5.0m未満の区域
	5.0m~10.0m未満の区域
	市町境界
	河川等範囲
	浸水想定区域の指定の対象となる洪水予報河川

