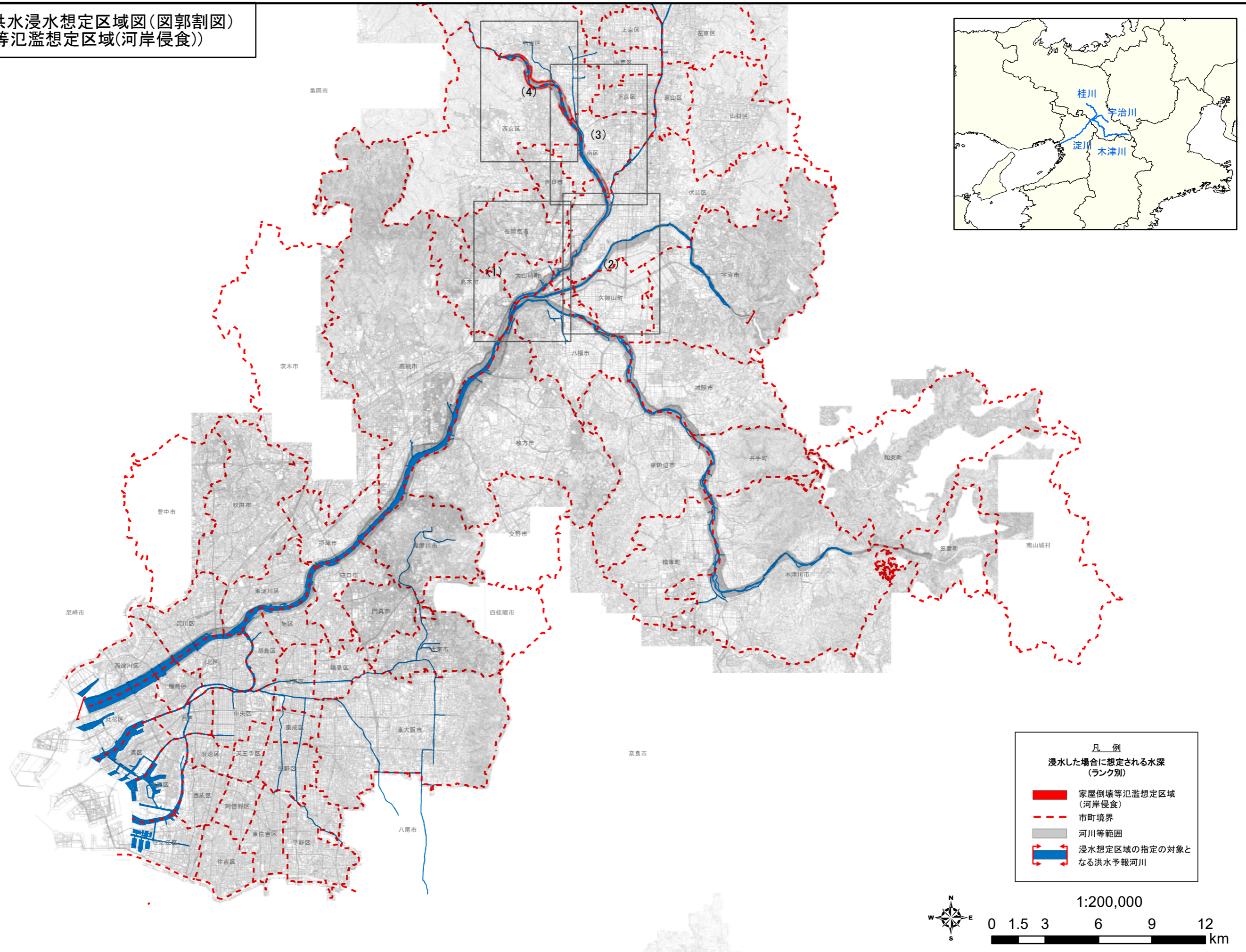
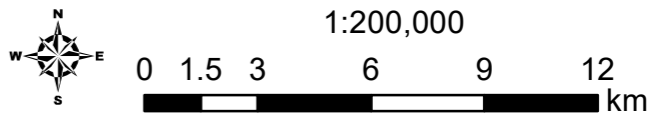


淀川水系桂川洪水浸水想定区域図(図郭割図)
(家屋倒壊等氾濫想定区域(河岸侵食))



- 凡 例
- 浸水した場合に想定される水深
(ランク別)
- 家屋倒壊等氾濫想定区域
(河岸侵食)
 - 市町境界
 - 河川等範囲
 - 浸水想定区域の指定の対象となる洪水予報河川



< 目 次 >

市町名	対象図面番号
【京都府域】	
京 都 市……………	(1)、(2)、(3)、(4)
八 幡 市……………	(1)
大 山 崎 町……………	(1)