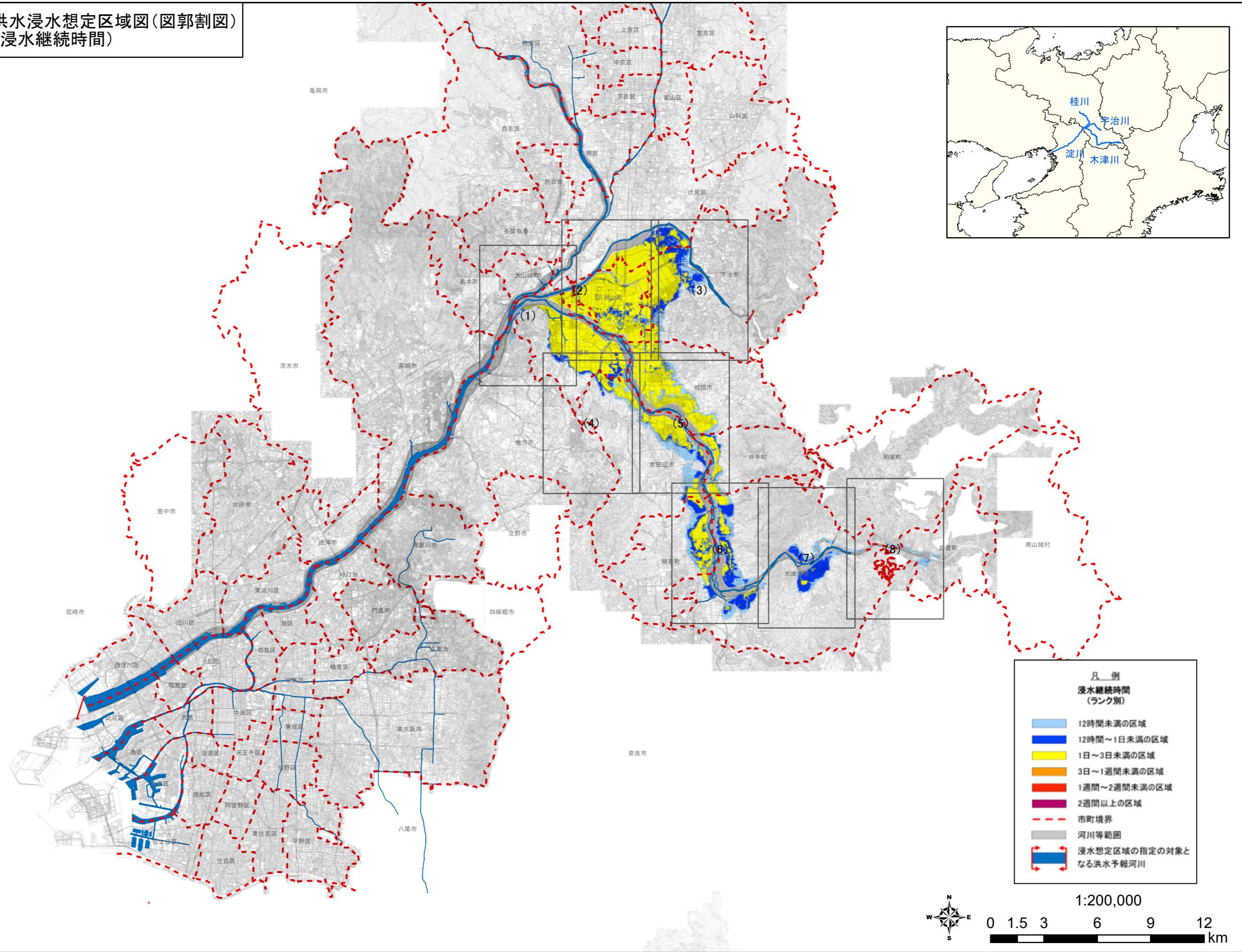


淀川水系木津川洪水浸水想定区域図(図郭割図)
(浸水継続時間)



凡例
浸水継続時間
(ランク別)

- 12時間未満の区域
- 12時間～1日未満の区域
- 1日～3日未満の区域
- 3日～1週間未満の区域
- 1週間～2週間未満の区域
- 2週間以上の区域
- 市町境界
- 河川等範囲
- 浸水想定区域の指定の対象となる洪水予報河川

1:200,000

0 1.5 3 6 9 12 km

< 目 次 >

市町名

対象図面番号

【京都府域】

京 都 市	(1)、(2)、(3)
宇 治 市	(2)、(3)
城 陽 市	(2)、(3)、(4)、(5)
八 幡 市	(1)、(2)、(4)
京 田 辺 市	(4)、(5)、(6)
木 津 川 市	(6)、(7)、(8)
久 御 山 町	(1)、(2)
井 手 町	(5)、(6)
笠 置 町	(8)
和 束 町	(8)
精 華 町	(6)

【大阪府域】

枚 方 市	(1)
-------	-------	-----