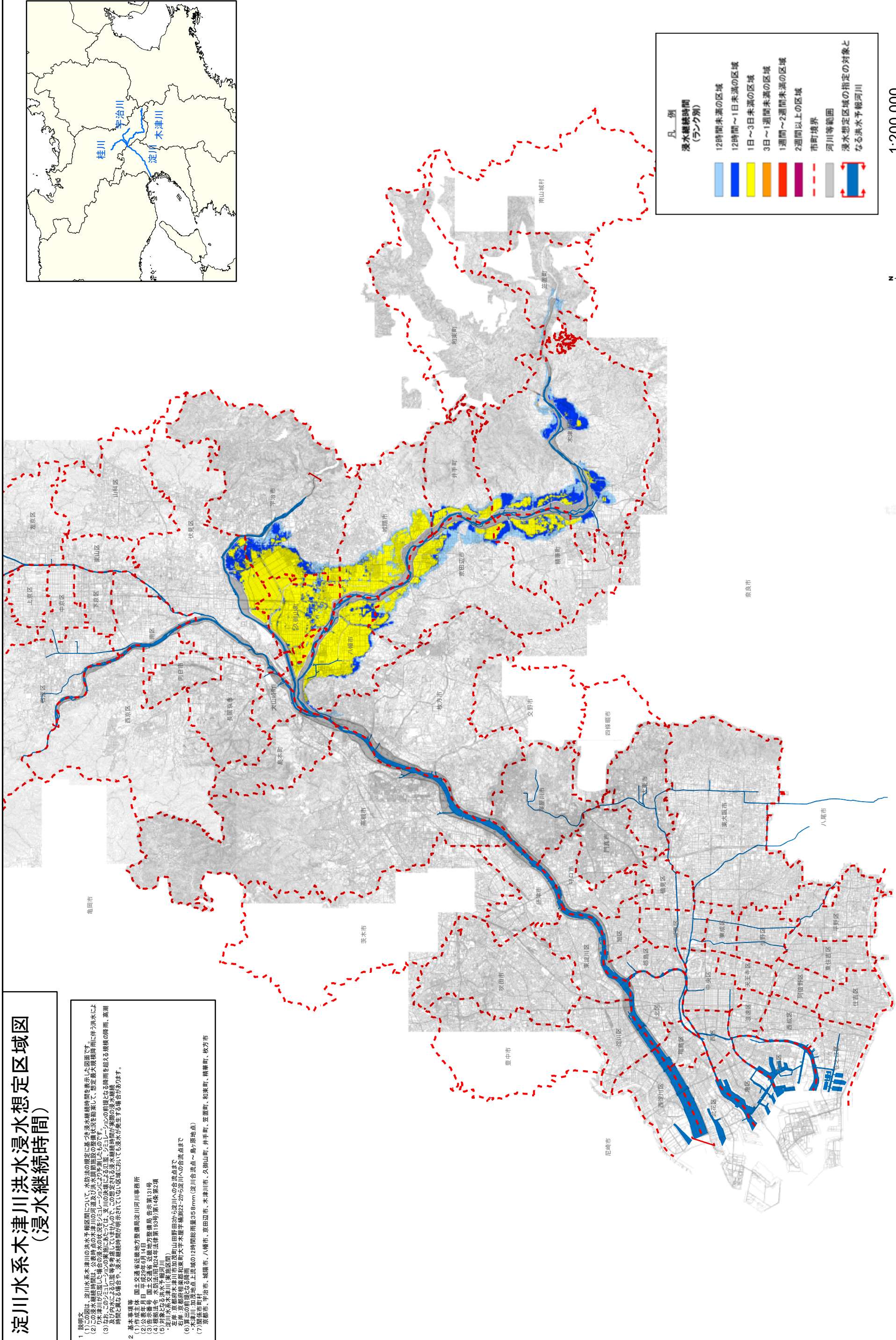
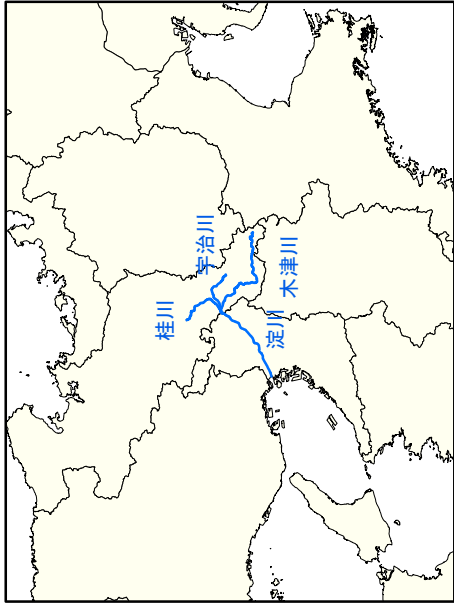


# 淀川水系木津川洪水浸水想定区域図 (浸水継続時間)

1 説明文  
 この図は、淀川水系木津川洪水浸水想定区域について、水防法の規定に基づき浸水継続時間を表示した図面です。  
 (1)この図は、淀川水系木津川洪水浸水想定区域の浸水想定区域の範囲を示し、浸水継続時間を表示した図面です。  
 (2)この図は、淀川水系木津川洪水浸水想定区域の浸水想定区域の範囲を示し、浸水継続時間を表示した図面です。  
 (3)なお、このシミュレーションの浸水想定は、淀川水系木津川洪水浸水想定区域の浸水想定区域の範囲を示し、浸水継続時間を表示した図面です。  
 (4)なお、このシミュレーションの浸水想定は、淀川水系木津川洪水浸水想定区域の浸水想定区域の範囲を示し、浸水継続時間を表示した図面です。  
 (5)なお、このシミュレーションの浸水想定は、淀川水系木津川洪水浸水想定区域の浸水想定区域の範囲を示し、浸水継続時間を表示した図面です。  
 (6)なお、このシミュレーションの浸水想定は、淀川水系木津川洪水浸水想定区域の浸水想定区域の範囲を示し、浸水継続時間を表示した図面です。  
 (7)なお、このシミュレーションの浸水想定は、淀川水系木津川洪水浸水想定区域の浸水想定区域の範囲を示し、浸水継続時間を表示した図面です。

2 基本事項等  
 国土交通省近畿地方整備局淀川河川事務所  
 (1)作成主体 国土交通省近畿地方整備局淀川河川事務所  
 (2)作成年月 平成29年6月4日  
 (3)図面番号 水防法第14条第1項第1号  
 (4)図面名称 水防法第14条第1項第1号  
 (5)対象区域 淀川水系木津川洪水浸水想定区域  
 (6)算出の前提となる降雨 淀川水系木津川洪水浸水想定区域の浸水想定区域の範囲を示し、浸水継続時間を表示した図面です。  
 (7)関係市町村 京都市、宇治市、城陽市、八幡市、京田辺市、木津川市、久御山町、井手町、笠置町、和東町、精華町、枚方市



凡例  
 浸水継続時間  
 (ランク別)

- 12時間未満の区域
- 12時間～1日未満の区域
- 1日～3日未満の区域
- 3日～1週間未満の区域
- 1週間～2週間未満の区域
- 2週間以上の区域
- 市町境界
- 河川等範囲
- 浸水想定区域の指定の対象となる洪水予報河川

1:200,000

0 1.5 3 6 9 12 km