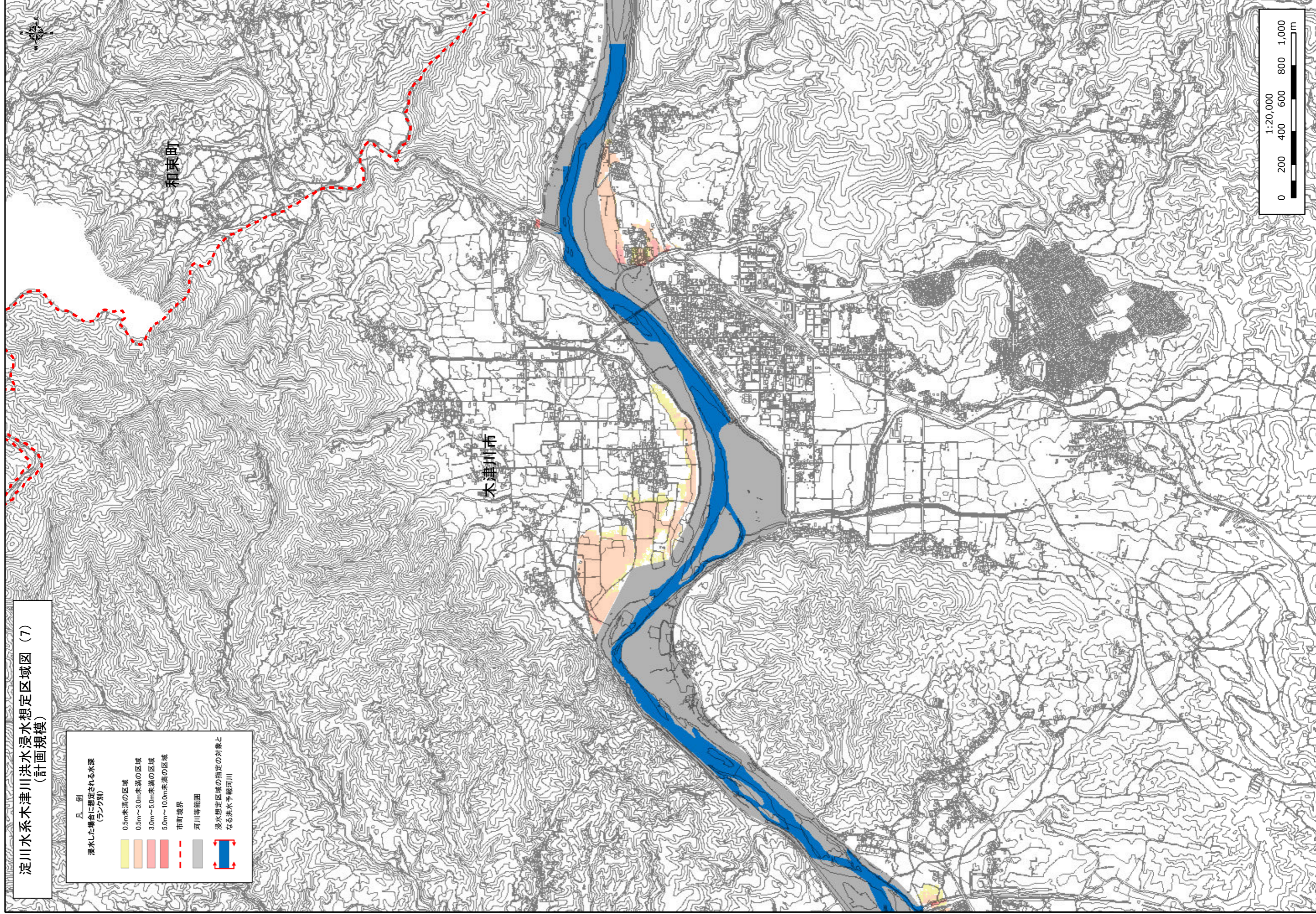


淀川水津川洪水浸水想定区域図 (7)
(計画規模)

- 凡 例
- 浸水した場合に想定される水深
(ランク別)
- 0.5m未満の区域
 - 0.5m～3.0m未満の区域
 - 3.0m～5.0m未満の区域
 - 5.0m～10.0m未満の区域
- 市町境界
- 河川等範囲
- 浸水想定区域の指定の対象となる洪水予報河川



和東町

木津川市

0 200 400 600 800 1,000
1:20,000
m