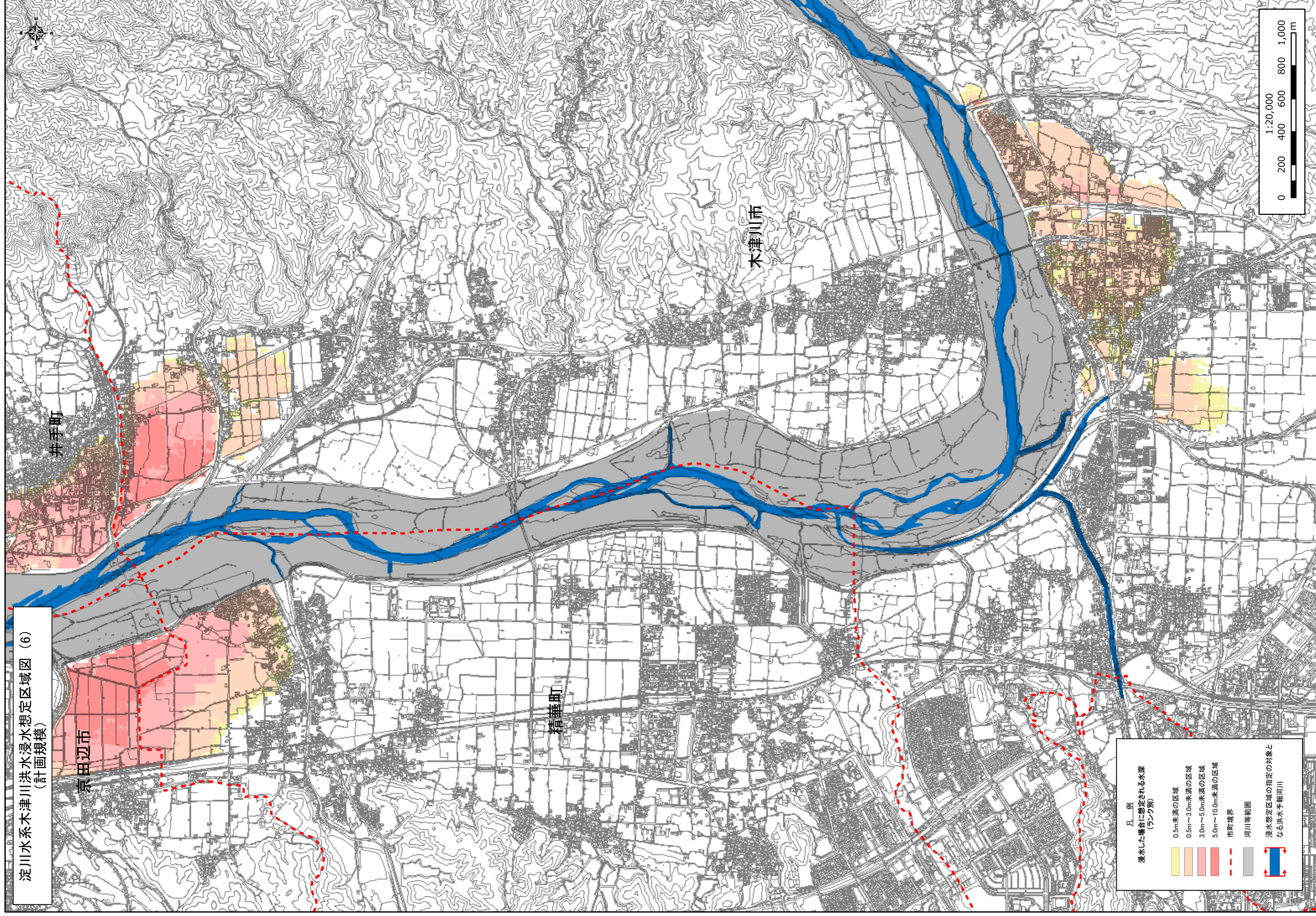


淀川水系木津川洪水浸水想定区域図(6)
(計画規模)



凡例
浸水した場合に想定される水深
(ラング別)

0.5m未満の区域
0.5m～3.0m未満の区域
3.0m～5.0m未満の区域
5.0m～10.0m未満の区域

市町境界
河川等範囲
浸水想定区域の指定の対象となる洪水予報河川