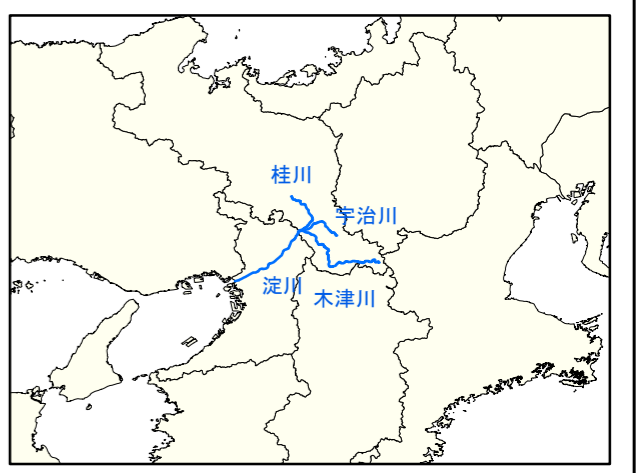
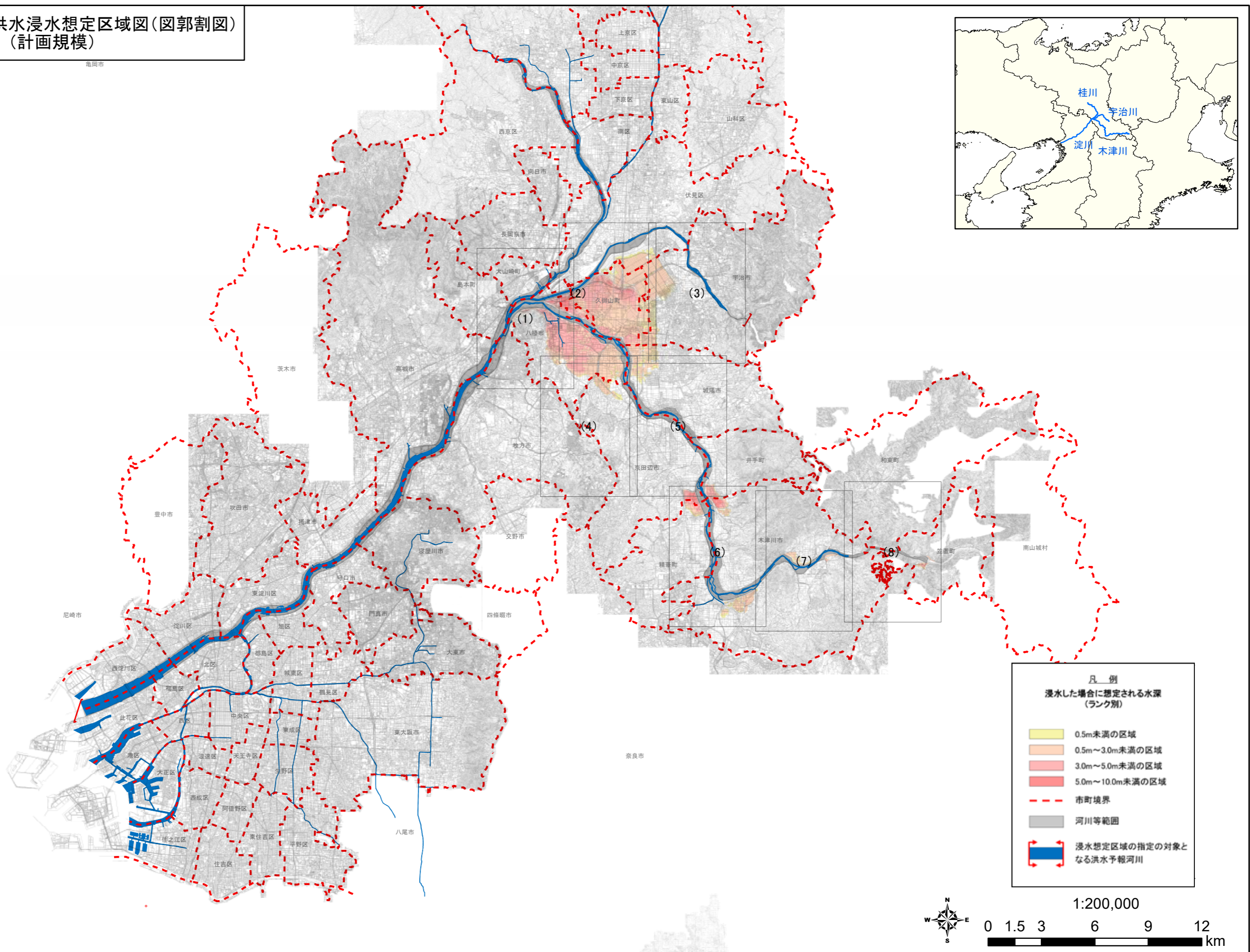


淀川水系木津川洪水浸水想定区域図(図郭割図)  
(計画規模)

亀岡市



凡例  
浸水した場合に想定される水深  
(ランク別)

- 0.5m未満の区域
- 0.5m~3.0m未満の区域
- 3.0m~5.0m未満の区域
- 5.0m~10.0m未満の区域
- 市町境界
- 河川等範囲
- 浸水想定区域の指定の対象となる洪水予報河川

1:200,000

0 1.5 3 6 9 12 km

## < 目 次 >

市町名	対象図面番号
<b>【京都府域】</b>	
京 都 市	(1)、(2)、(3)
宇 治 市	(2)、(3)
城 陽 市	(2)、(3)、(4)、(5)
八 幡 市	(1)、(2)、(4)
京 田 辺 市	(4)、(5)、(6)
木 津 川 市	(6)、(7)、(8)
久 御 山 町	(1)、(2)
井 手 町	(5)、(6)
笠 置 町	(8)
和 束 町	(8)
精 華 町	(6)
<b>【大阪府域】</b>	
枚 方 市	(1)