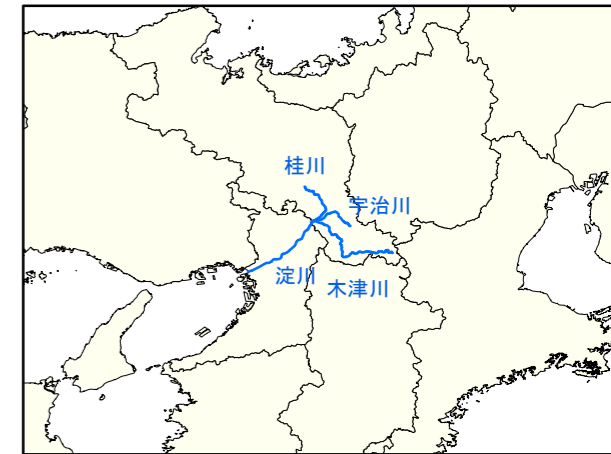
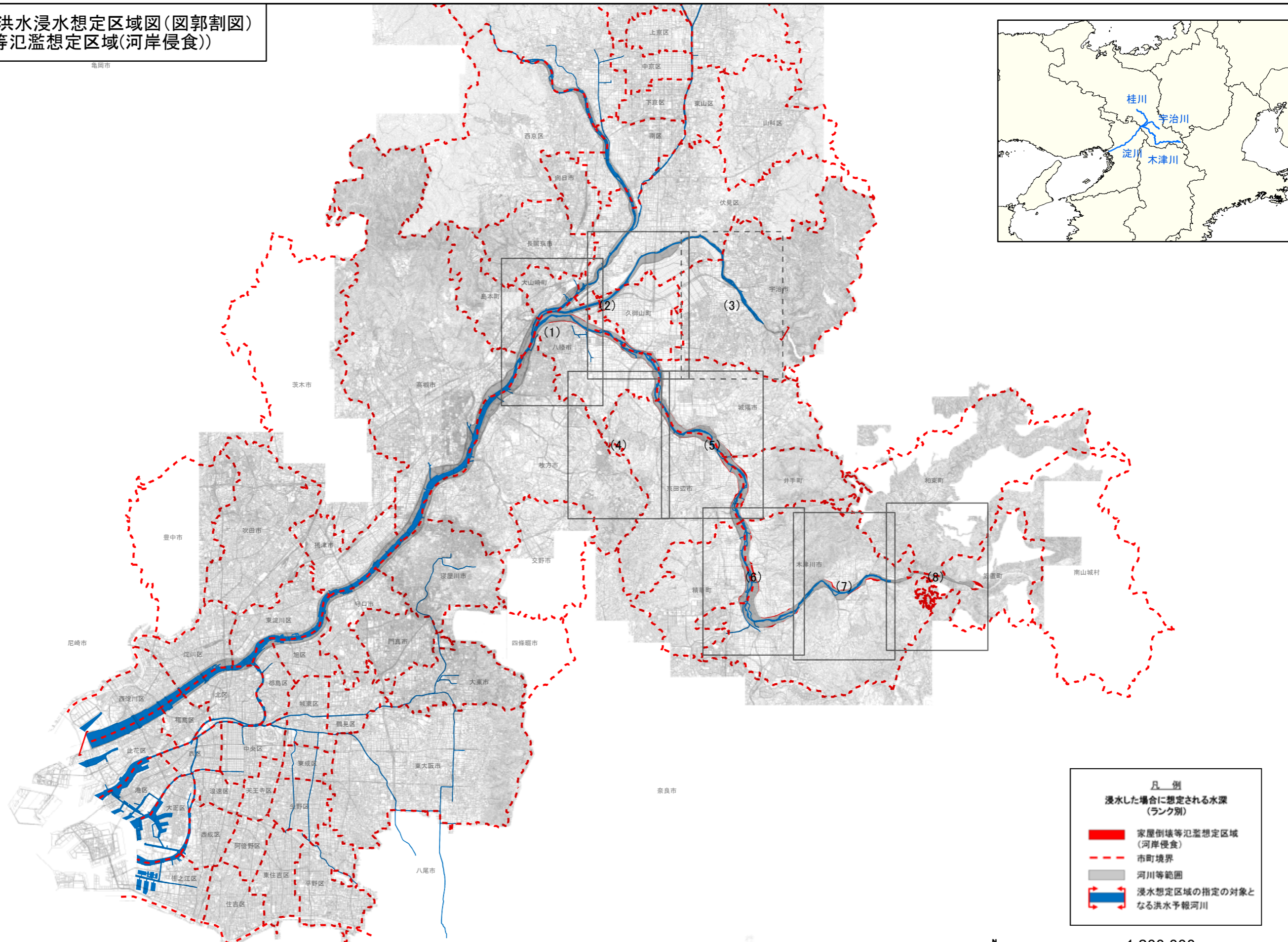


淀川水系木津川洪水浸水想定区域図(図郭割図)
(家屋倒壊等氾濫想定区域(河岸侵食))

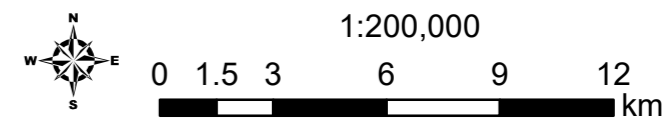
亀岡市



凡例

浸水した場合に想定される水深
(ランク別)

- 家屋倒壊等氾濫想定区域
(河岸侵食)
- 市町境界
- 河川等範囲
- 浸水想定区域の指定の対象となる洪水予報河川



< 目 次 >

市町名 対象図面番号

【京都府域】

京 都 市	(2)
城 陽 市	(2)、(4)、(5)
八 幡 市	(1)、(2)、(4)
京 田 辺 市	(4)、(5)、(6)
木 津 川 市	(6)、(7)
久 御 山 町	(2)
井 手 町	(5)、(6)
精 華 町	(6)