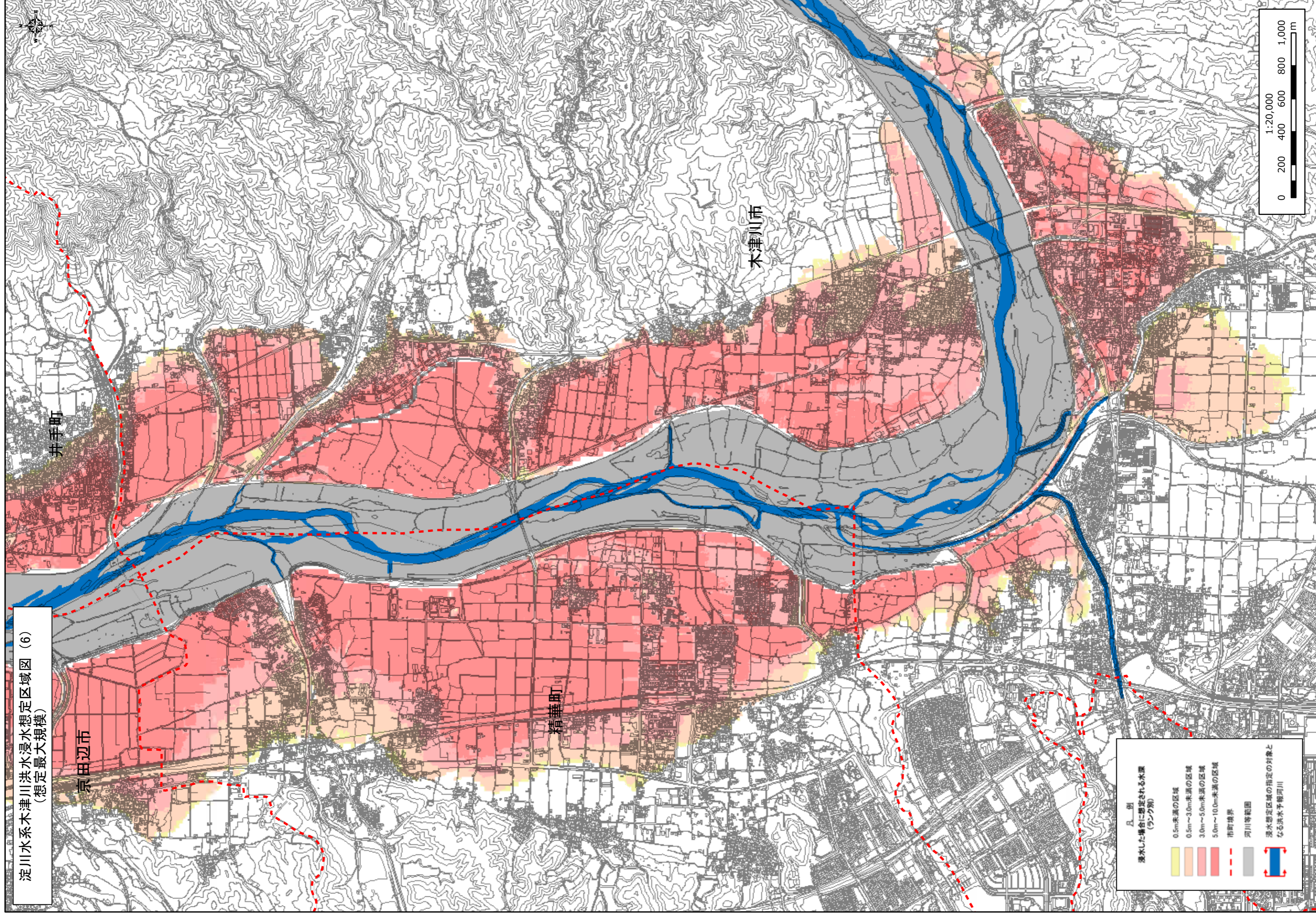


淀川水系木津川洪水浸水想定区域図 (6)
(想定最大規模)



A 別
浸水した場合に想定される水深
(ランク別)

	0.5m未満の区域
	0.5m～3.0m未満の区域
	3.0m～5.0m未満の区域
	5.0m～10.0m未満の区域
	市町境界
	河川等範囲
	浸水想定区域の指定の対象となる洪水予報河川