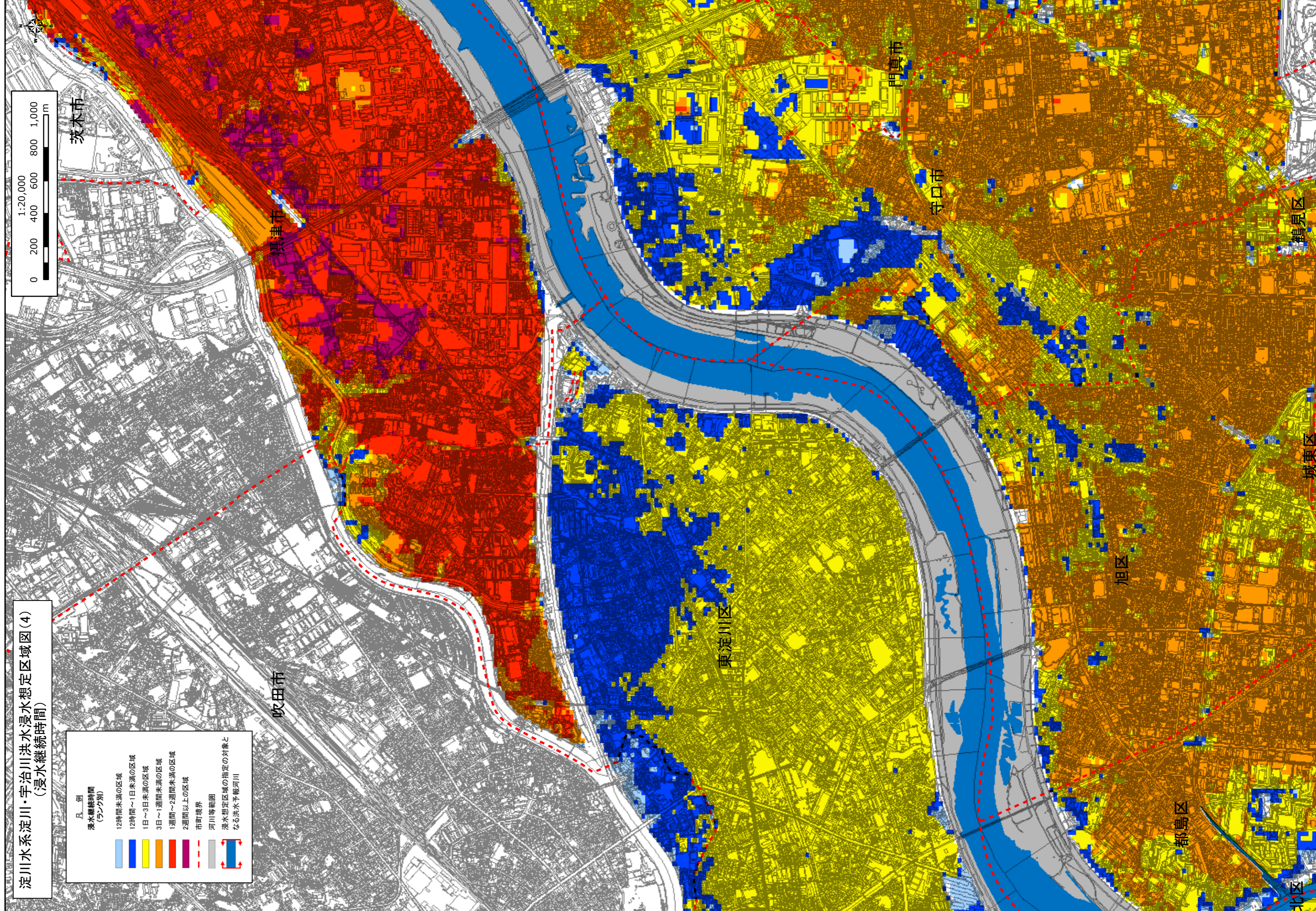


淀川水系淀川・宇治川洪水浸水想定区域図(4)  
(浸水継続時間)

1:20,000  
0 200 400 600 800 1,000 m

- 凡例  
浸水継続時間  
(ラング別)
- 12時間未満の区域
  - 12時間～1日未満の区域
  - 1日～3日未満の区域
  - 3日～1週間未満の区域
  - 1週間～2週間未満の区域
  - 2週間以上の区域
  - 市町境界
  - 河川等範囲
  - 浸水想定区域の指定の対象となる洪水予報河川



茨木市

摂津市

吹田市

東淀川区

守口市

門真市

旭区

都島区

北区

城東区

鶴見区