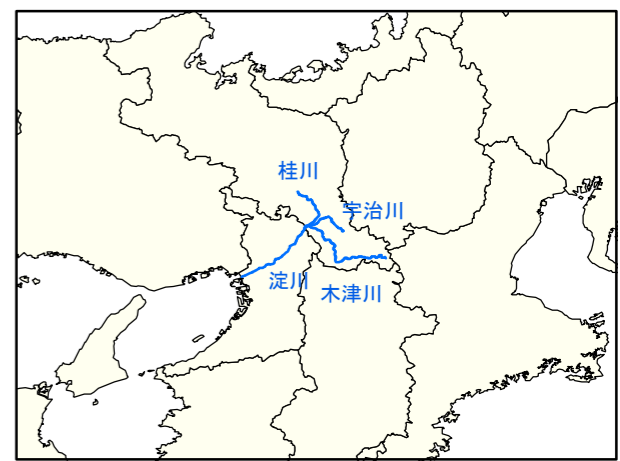
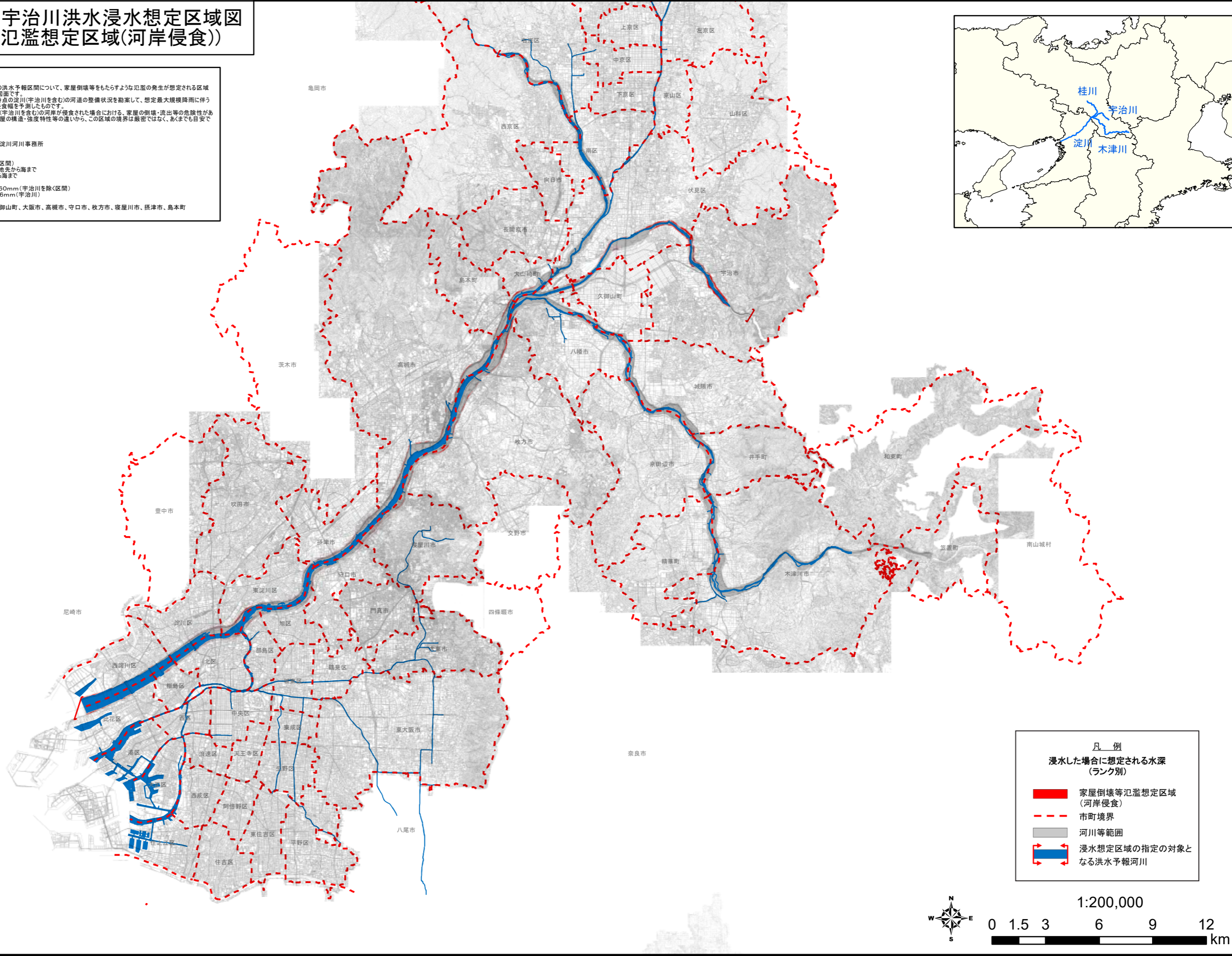


# 淀川水系淀川・宇治川洪水浸水想定区域図 (家屋倒壊等氾濫想定区域(河岸侵食))

**1 説明文**  
 (1)この図は、淀川水系淀川(宇治川を含む)の洪水予報区間について、家屋倒壊等をもたらすような氾濫の発生が想定される区域(家屋倒壊等氾濫想定区域)を表示した図面です。  
 (2)この家屋倒壊等氾濫想定区域は、公表時点の淀川(宇治川を含む)の河道の整備状況を勘案して、想定最大規模降雨に伴う洪水により淀川(宇治川を含む)の河岸の侵食幅を予測したものです。  
 (3)また、家屋倒壊等氾濫想定区域は、淀川(宇治川を含む)の河岸が侵食された場合における、家屋の倒壊・流出等の危険性がある区域の目安を示すものですが、個々の家屋の構造・強度特性等の違いから、この区域の境界は厳密ではなく、あくまでも目安であることを留意して下さい。

**2 基本事項等**  
 (1)作成主体 国土交通省近畿地方整備局淀川河川事務所  
 (2)公表年月日 平成29年6月14日  
 (3)対象となる洪水予報河川  
 ・淀川水系淀川(宇治川を含む幹川)(実施区間)  
 左岸:京都府宇治市宇治塔之川36番の2地先から海まで  
 右岸:京都府宇治市大字紅雲25番の8から海まで  
 (4)算出の前提となる降雨  
 ・淀川:枚方地点上流域の24時間総雨量360mm(宇治川を除く区間)  
 ・宇治川:宇治地点上流域の9時間総雨量356mm(宇治川)  
 (5)関係市町村  
 京都市、宇治市、八幡市、大山崎町、久御山町、大阪市、高槻市、守口市、枚方市、寝屋川市、摂津市、島本町



**凡 例**  
 浸水した場合に想定される水深  
(ランク別)

- 家屋倒壊等氾濫想定区域  
(河岸侵食)
- 市町境界
- 河川等範囲
- 浸水想定区域の指定の対象となる洪水予報河川

