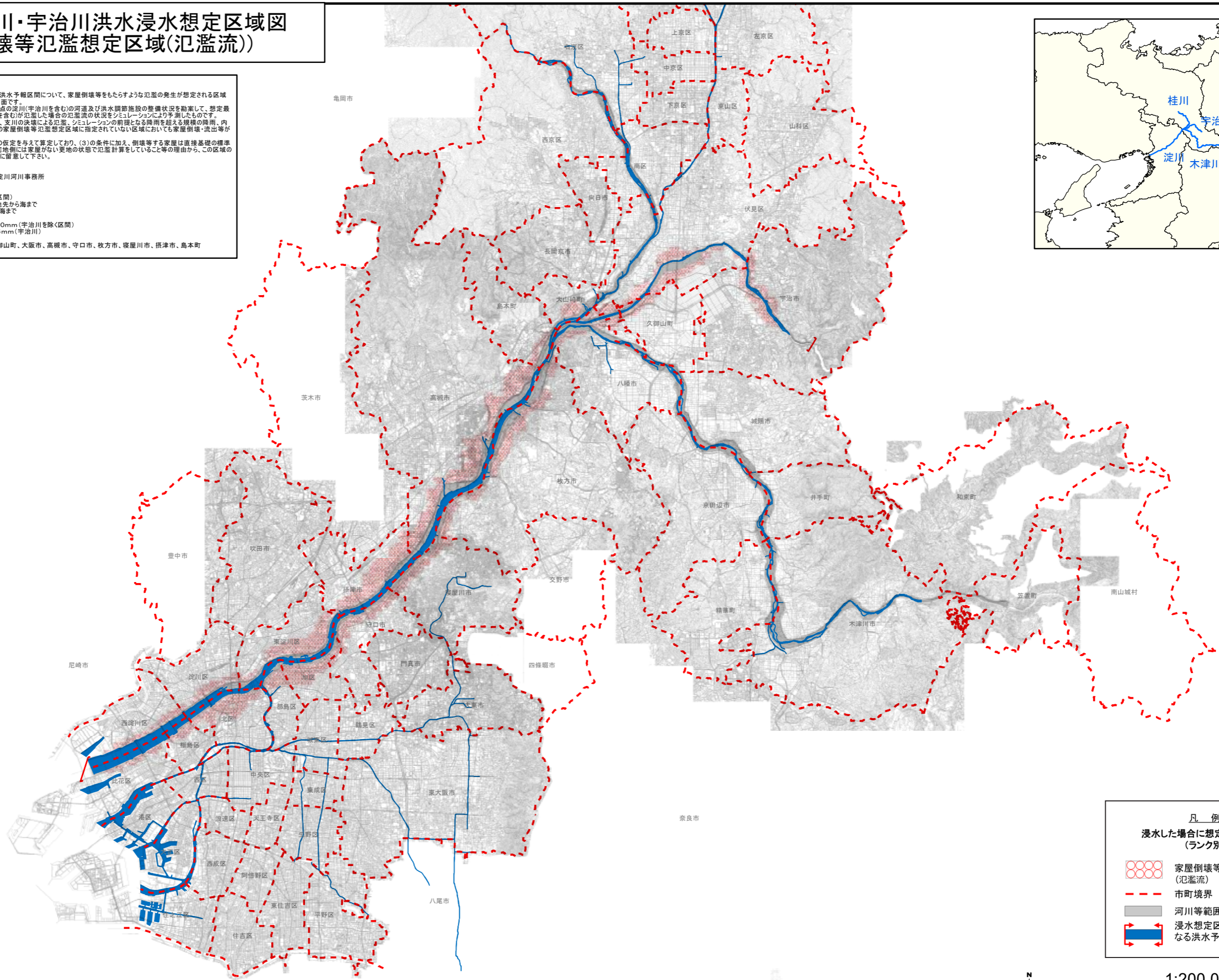
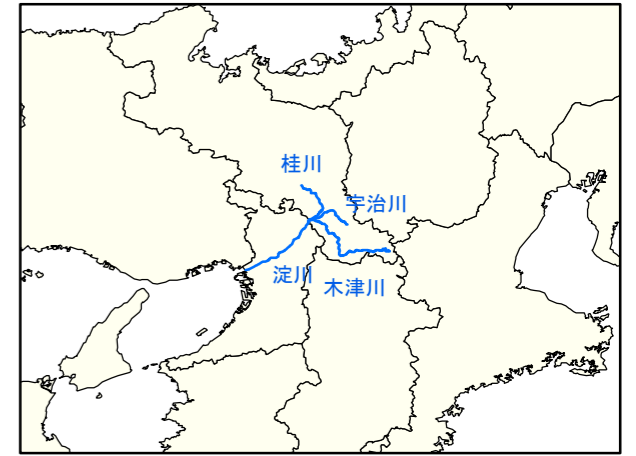


淀川水系淀川・宇治川洪水浸水想定区域図 (家屋倒壊等氾濫想定区域(氾濫流))

- 1 説明文**
- (1)この図は、淀川水系淀川(宇治川を含む)の洪水予報期間について、家屋倒壊等をもたらすような氾濫の発生が想定される区域(家屋倒壊等氾濫想定区域)を表示した図面です。
 - (2)この家屋倒壊等氾濫想定区域は、公表時点の淀川(宇治川を含む)の河道及び洪水調節施設の整備状況を勘案して、想定最大規模降雨に伴う洪水により淀川(宇治川を含む)が氾濫した場合の氾濫流の状況をシミュレーションにより予測したものです。
 - (3)なお、このシミュレーションの実施にあたっては、支川の決壊による氾濫、シミュレーションの前提となる降雨を超える規模の降雨、内水による氾濫等を考慮していませんので、この家屋倒壊等氾濫想定区域に指定されていない区域においても家屋倒壊・流出等が発生する場合があります。
 - (4)また、家屋倒壊等氾濫想定区域は、一定の仮定を与えて算定しており、(3)の条件に加え、倒壊等する家屋は直接基礎の標準的な木造家屋を想定していること、堤防の宅地側には家屋がない更地の状態で氾濫計算をしていること等の理由から、この区域の境界は厳密ではなく、あくまで目安であることを留意して下さい。
- 2 基本事項等**
- (1)作成主体 国土交通省近畿地方整備局淀川河川事務所
 - (2)公表年月日 平成29年6月14日
 - (3)対象となる洪水予報河川
 - ・淀川水系淀川(宇治川を含む幹川)(実施区間)
 - 左岸:京都府宇治市宇治塔之川36番の2地先から海まで
 - 右岸:京都府宇治市大字紅雲25番の8から海まで
 - (4)算出の前提となる降雨
 - ・淀川:枚方地点上流域の24時間総雨量360mm(宇治川を除く区間)
 - ・宇治川:宇治地点上流域の9時間総雨量356mm(宇治川)
 - (5)関係市町村
 - 京都市、宇治市、八幡市、大山崎町、久御山町、大阪市、高槻市、守口市、枚方市、寝屋川市、摂津市、島本町



凡例

浸水した場合に想定される水深
(ランク別)

- ○ ○ ○ 家屋倒壊等氾濫想定区域(氾濫流)
- - - 市町境界
- 河川等範囲
- ⇄ 浸水想定区域の指定の対象となる洪水予報河川

