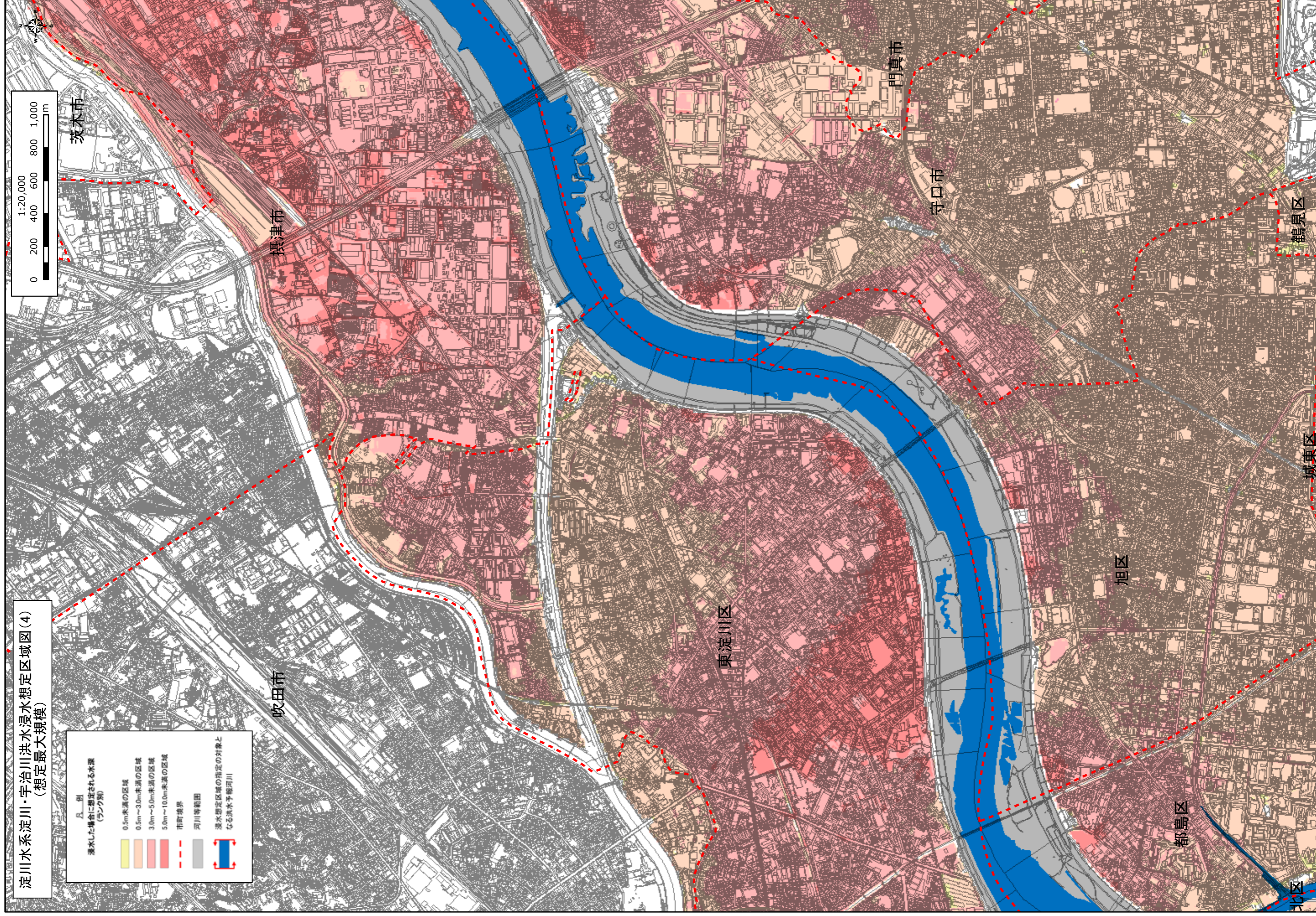


淀川水系淀川・宇治川洪水浸水想定区域図(4)
(想定最大規模)

1:20,000
0 200 400 600 800 1,000
m

- 凡例
- 浸水した場合に想定される水深
(ランク別)
- 0.5m未満の区域
 - 0.5m～3.0m未満の区域
 - 3.0m～5.0m未満の区域
 - 5.0m～10.0m未満の区域
 - 市町境界
 - 河川等範囲
 - 浸水想定区域の指定の対象となる洪水予報河川



茨木市

摂津市

吹田市

東淀川区

旭区

都島区

北区

城東区

鶴見区

門真市

守口市