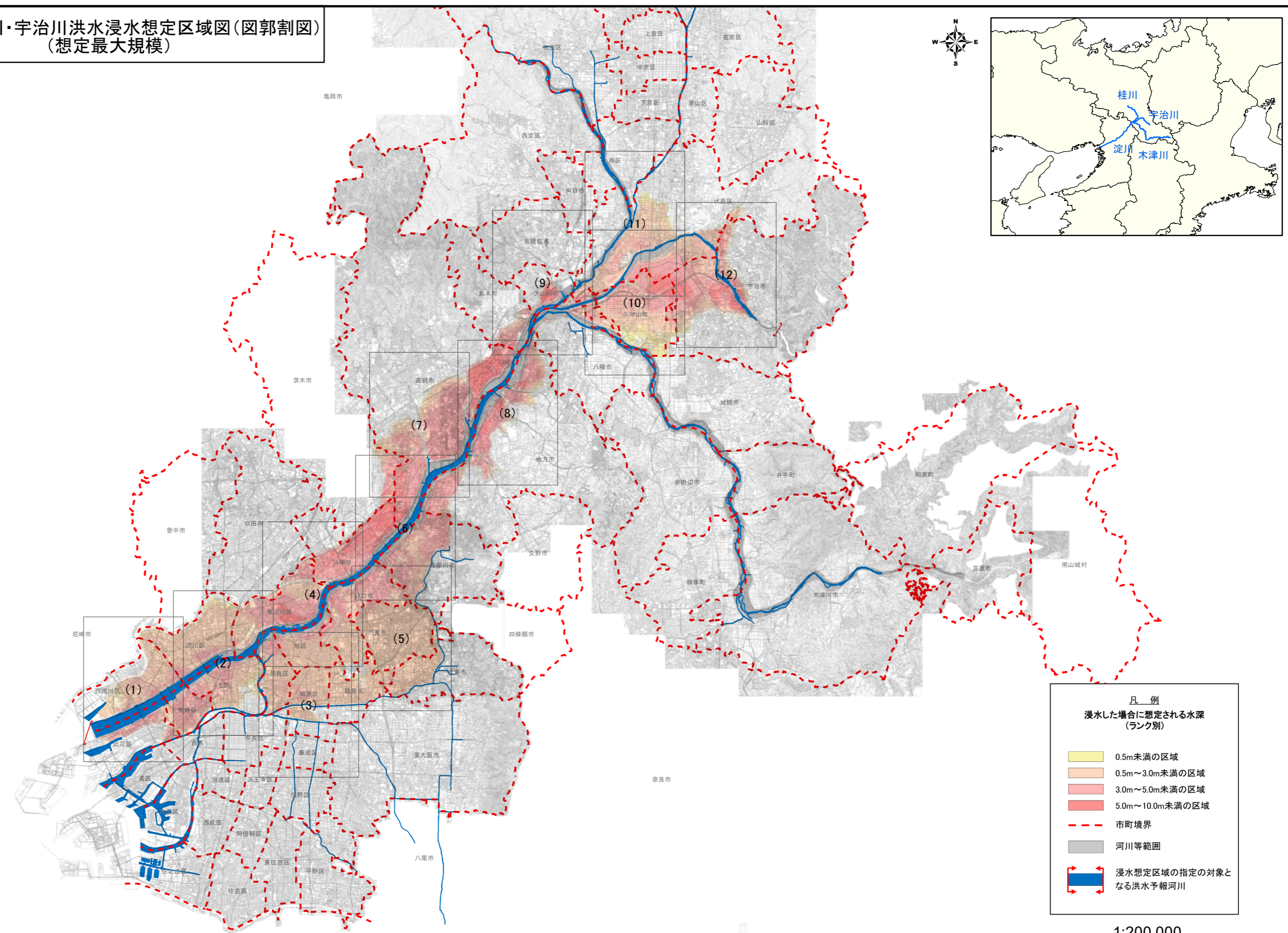
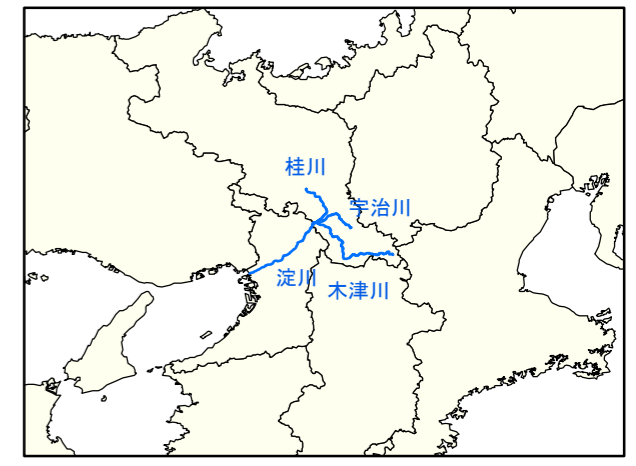


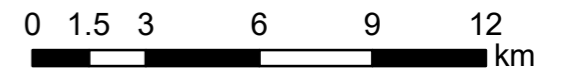
淀川水系淀川・宇治川洪水浸水想定区域図(図郭割図)
(想定最大規模)



凡例
浸水した場合に想定される水深
(ランク別)

- 0.5m未満の区域
- 0.5m~3.0m未満の区域
- 3.0m~5.0m未満の区域
- 5.0m~10.0m未満の区域
- 市町境界
- 河川等範囲
- 浸水想定区域の指定の対象となる洪水予報河川

1:200,000



< 目 次 >

市町名	対象図面番号
【京都府域】	
京 都 市	(9)、(10)、(11)、(12)
宇 治 市	(10)、(12)
城 陽 市	(10)
八 幡 市	(9)、(10)、(14)
大 山 崎 町	(9)
久 御 山 町	(9)、(10)
【大阪府域】	
大 阪 市	(1)、(2)、(3)、(4)、(5)
吹 田 市	(2)、(4)
豊 中 市	(1)
高 槻 市	(6)、(7)、(8)
守 口 市	(3)、(4)、(5)、(6)
枚 方 市	(6)、(7)、(8)、(9)
茨 木 市	(4)、(6)、(7)
寝 屋 川 市	(5)、(6)
大 東 市	(5)
門 真 市	(4)、(5)
摂 津 市	(4)、(6)
東 大 阪 市	(5)
島 本 町	(9)