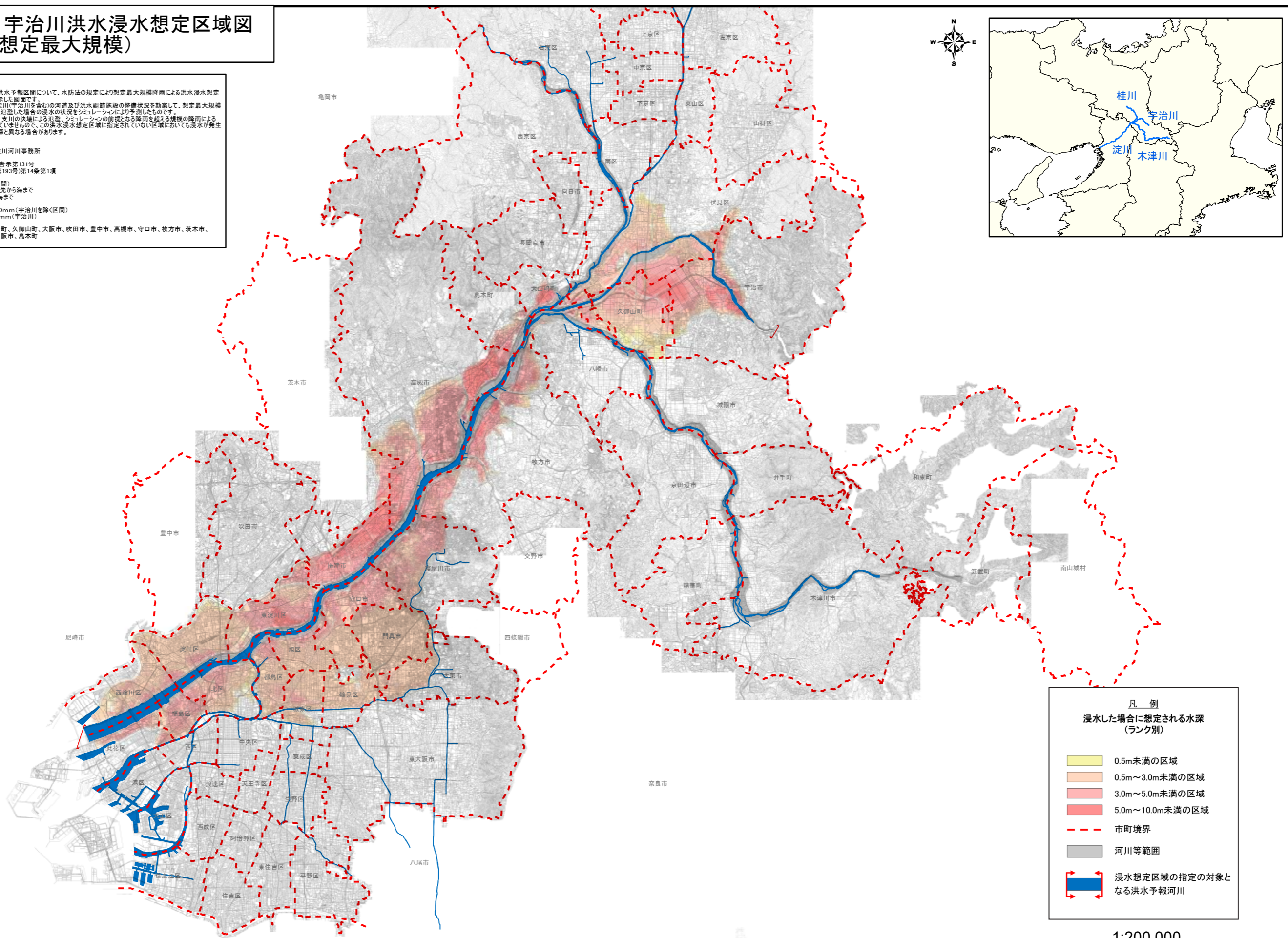
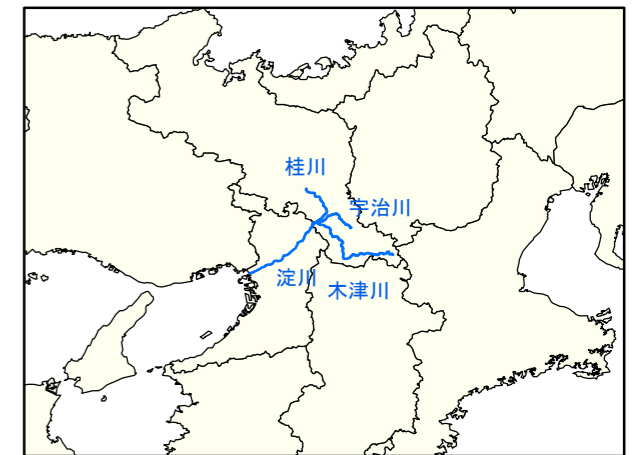


淀川水系淀川・宇治川洪水浸水想定区域図 (想定最大規模)

- 1 説明文
- (1)この図は、淀川水系淀川(宇治川を含む)の洪水予報期間について、水防法の規定により想定最大規模降雨による洪水浸水想定区域、浸水した場合に想定される水深を表示した図面です。
 - (2)この洪水浸水想定区域図は、指定時点の淀川(宇治川を含む)の河道及び洪水調節施設の整備状況を勘案して、想定最大規模降雨に伴う洪水により淀川(宇治川を含む)が氾濫した場合の浸水の状況をシミュレーションにより予測したものです。
 - (3)なお、このシミュレーションの実施にあたっては、支川の決壊による氾濫、シミュレーションの前提となる降雨を超える規模の降雨による氾濫、高潮及び内水による氾濫等を考慮していませんので、この洪水浸水想定区域に指定されていない区域においても浸水が発生する場合があります、想定される水深が実際の浸水深と異なる場合があります。
- 2 基本事項等
- (1)作成主体 国土交通省近畿地方整備局淀川河川事務所
 - (2)指定年月日 平成29年6月14日
 - (3)告示番号 国土交通省 近畿地方整備局 告示第131号
 - (4)指定の根拠法令 水防法(昭和24年法律第193号)第14条第1項
 - (5)対象となる洪水予報河川
 - ・淀川水系淀川(宇治川を含む幹川)(実施区間)
 - 左岸:京都市宇治市宇治塔之川36番の2地先から海まで
 - 右岸:京都府宇治市大字紅雲25番の8から海まで
 - (6)指定の前提となる降雨
 - ・淀川:枚方地点上流域の24時間総雨量360mm(宇治川を除く区間)
 - 宇治地点上流域の9時間総雨量356mm(宇治川)
 - (7)関係市町村
 - 京都市、宇治市、城陽市、八幡市、大山崎町、久御山町、大阪市、吹田市、豊中市、高槻市、守口市、枚方市、茨木市、寝屋川市、大東市、門真市、摂津市、東大阪市、島本町



凡例

浸水した場合に想定される水深
(ランク別)

	0.5m未満の区域
	0.5m~3.0m未満の区域
	3.0m~5.0m未満の区域
	5.0m~10.0m未満の区域
	市町境界
	河川等範囲
	浸水想定区域の指定の対象となる洪水予報河川

