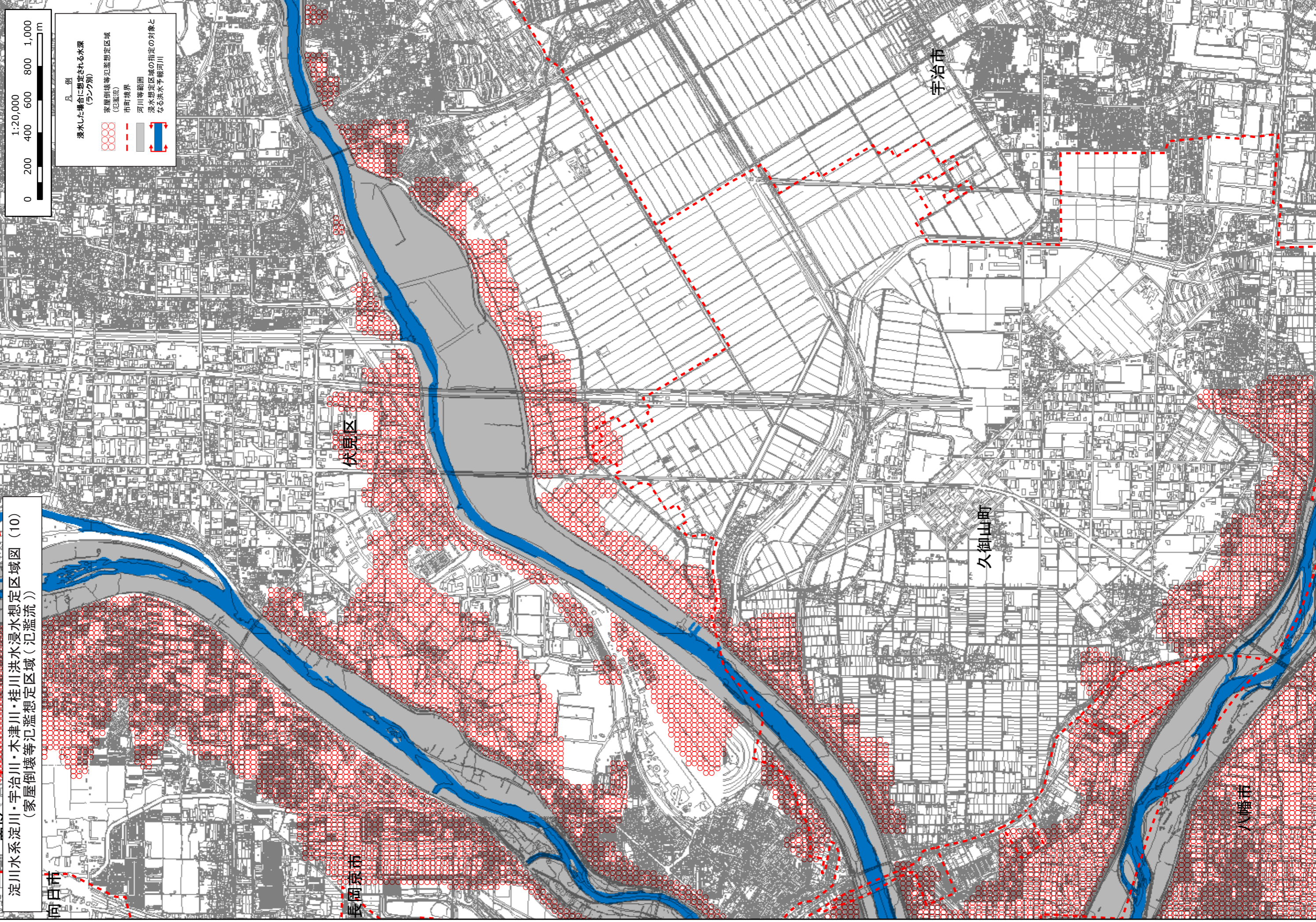


淀川水系淀川・宇治川・木津川・桂川洪水浸水想定区域図(10)  
(家屋倒壊等氾濫想定区域(氾濫流))



1:20,000  
0 200 400 600 800 1,000  
m

凡例

浸水した場合に想定される水深  
(ランク別)

- 家屋倒壊等氾濫想定区域  
(氾濫流)
- 市町境界
- 河川等範囲
- 浸水想定区域の指定の対象となる洪水予報河川

宇治市

伏見区

久御山町

向日市

長岡京市

八幡市