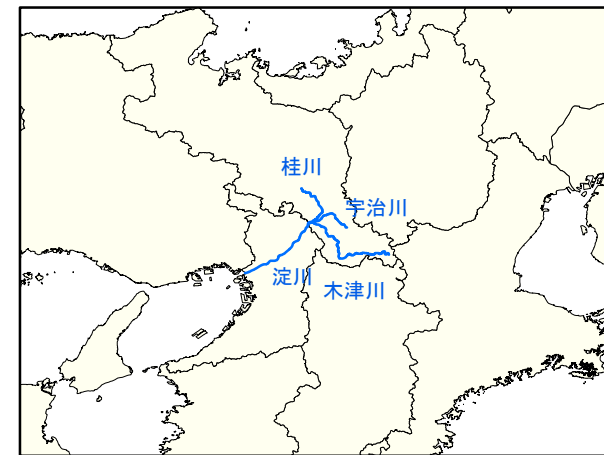
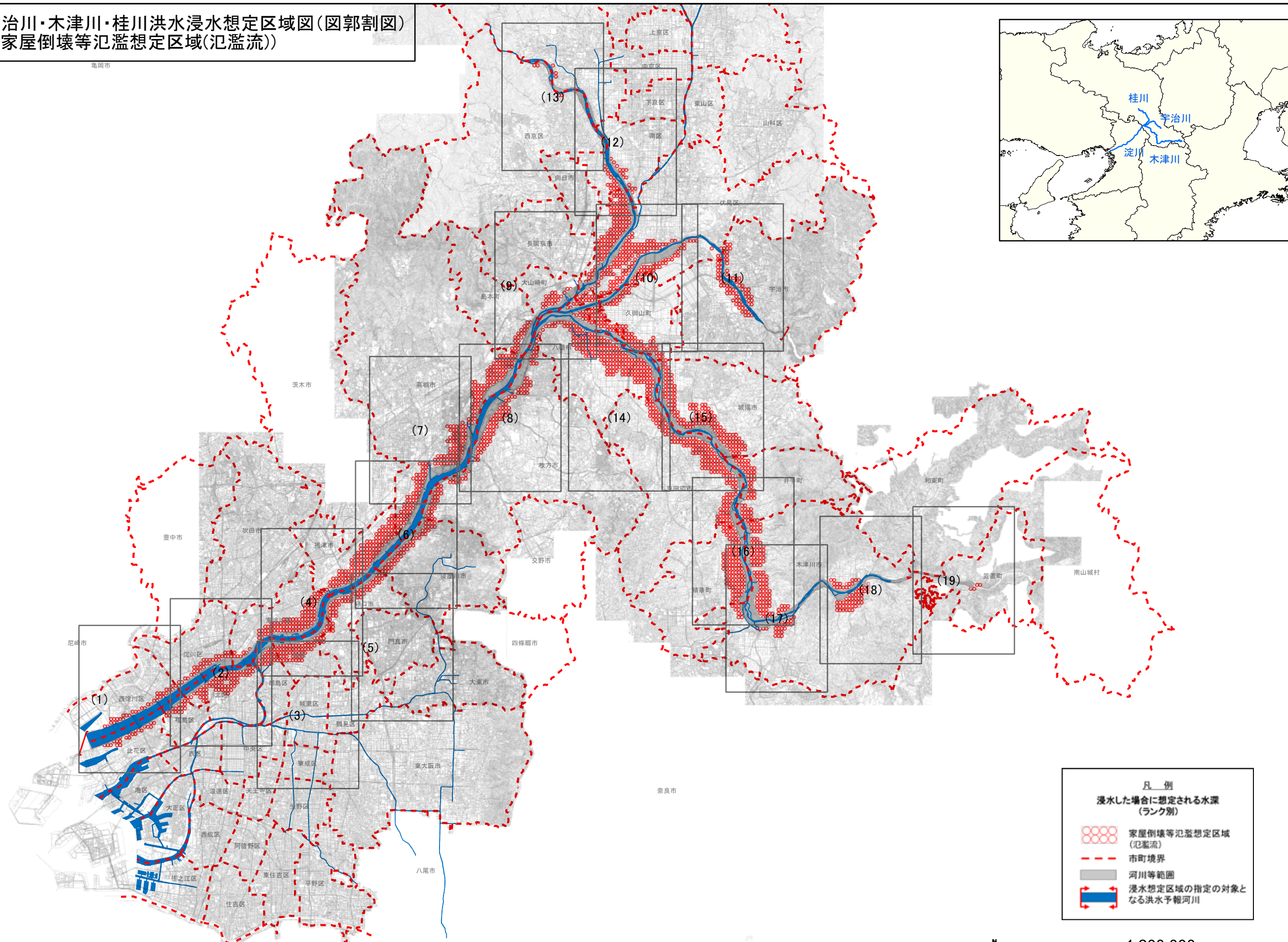


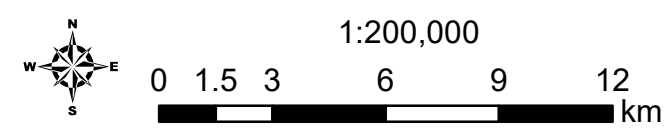
淀川水系淀川・宇治川・木津川・桂川洪水浸水想定区域図(図郭割図)
 (家屋倒壊等氾濫想定区域(氾濫流))

亀岡市



凡例
 浸水した場合に想定される水深
 (ランク別)

- 家屋倒壊等氾濫想定区域
(氾濫流)
- 市町境界
- 河川等範囲
- 浸水想定区域の指定の対象となる洪水予報河川



< 目 次 >

市町名

対象図面番号

【京都府域】

京 都 市	(9)、(10)、(11)、(12)、(13)
宇 治 市	(11)
城 陽 市	(14)、(15)
八 幡 市	(9)、(10)、(14)
京 田 辺 市	(14)、(15)、(16)
木 津 川 市	(16)、(17)、(18)
大 山 崎 町	(9)
久 御 山 町	(9)、(10)、(14)
井 手 町	(15)、(16)
精 華 町	(16)、(17)

【大阪府域】

大 阪 市	(1)、(2)、(3)、(4)
高 槻 市	(6)、(7)、(8)
守 口 市	(4)、(5)、(6)
枚 方 市	(6)、(7)、(8)、(9)
寝 屋 川 市	(6)
摂 津 市	(4)、(6)
島 本 町	(9)