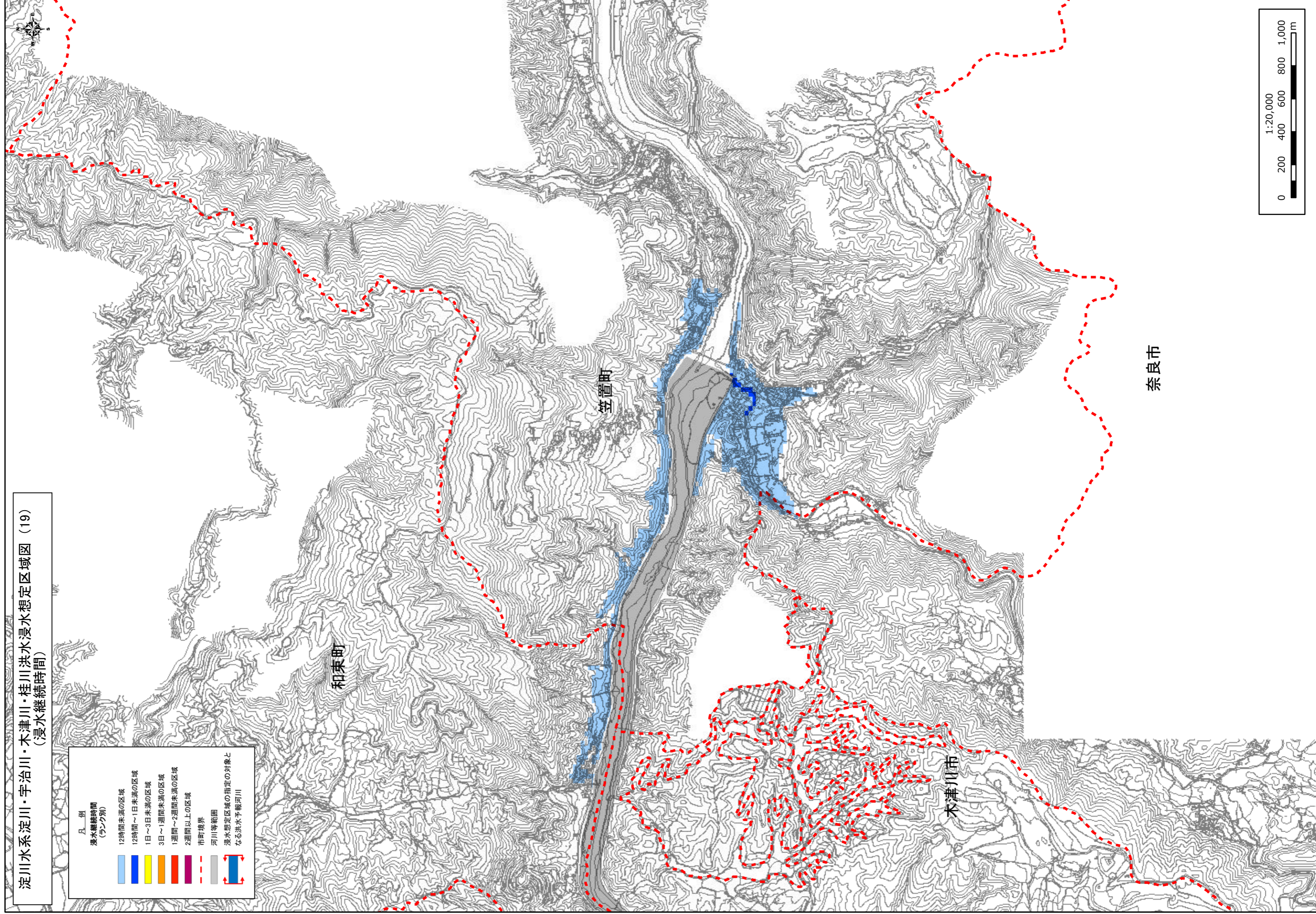


淀川水系淀川・宇治川・木津川・桂川洪水浸水想定区域図（19）
（浸水継続時間）

- 凡 例
- 浸水継続時間
（ランク別）
- 12時間未満の区域
 - 12時間～1日未満の区域
 - 1日～3日未満の区域
 - 3日～1週間未満の区域
 - 1週間～2週間未満の区域
 - 2週間以上の区域
 - 市町境界
 - 河川等範囲
 - 浸水想定区域の指定の対象となる洪水予報河川



奈良市

木津川市

笠置町

和束町

