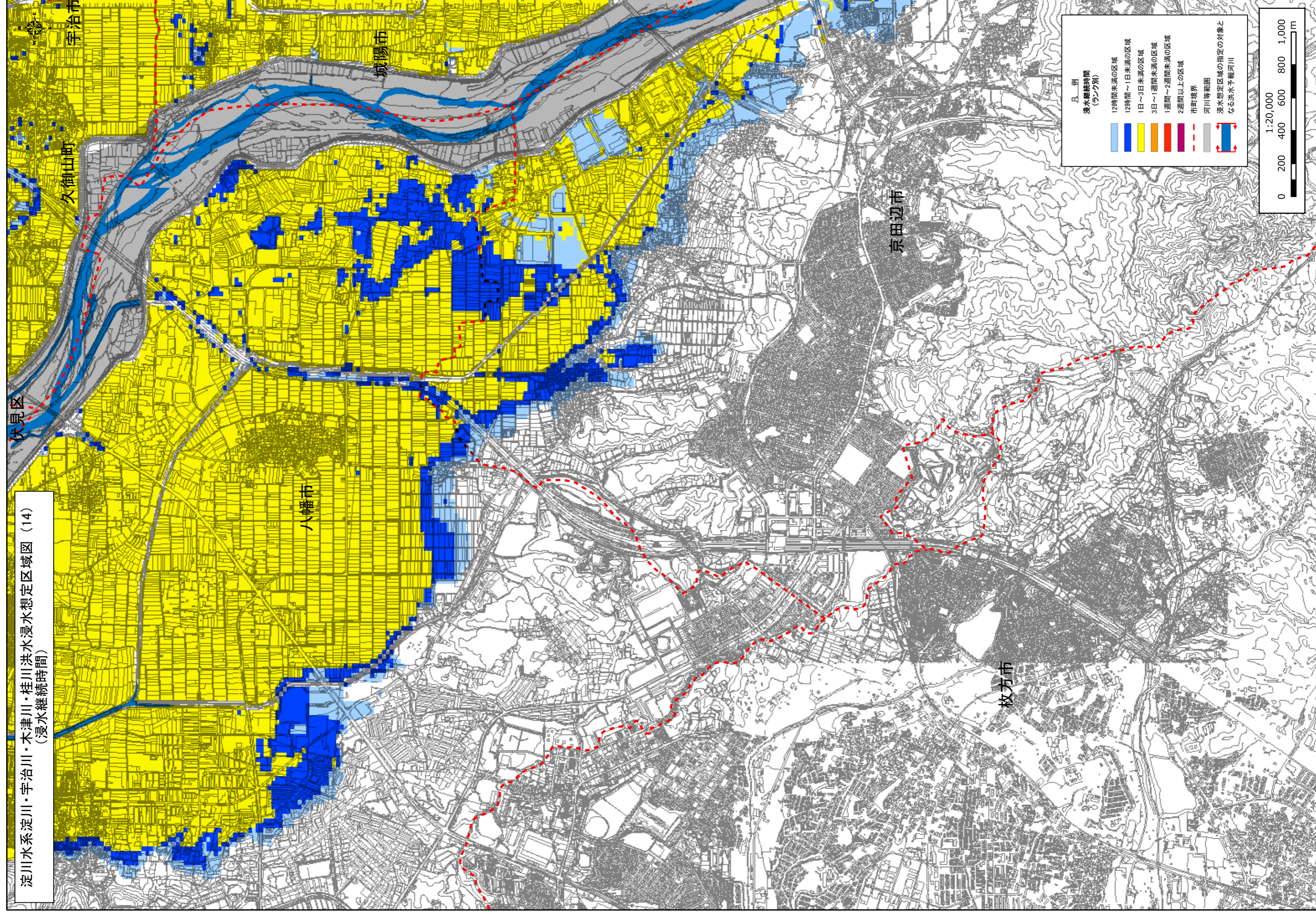


淀川水系淀川・宇治川・木津川・桂川洪水浸水想定区域図（14）
（浸水継続時間）



凡 例

浸水継続時間
(ランク別)

- 12時間未満の区域
- 12時間～1日未満の区域
- 1日～3日未満の区域
- 3日～1週間未満の区域
- 1週間～2週間未満の区域
- 2週間以上の区域

市町境界

河川等範囲

浸水想定区域の指定の対象となる洪水予報河川

