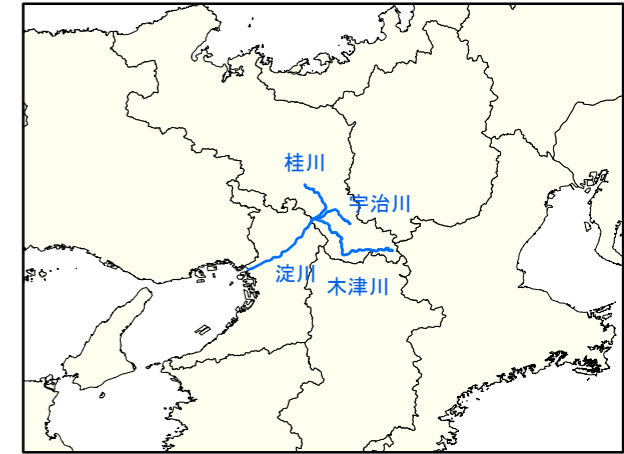
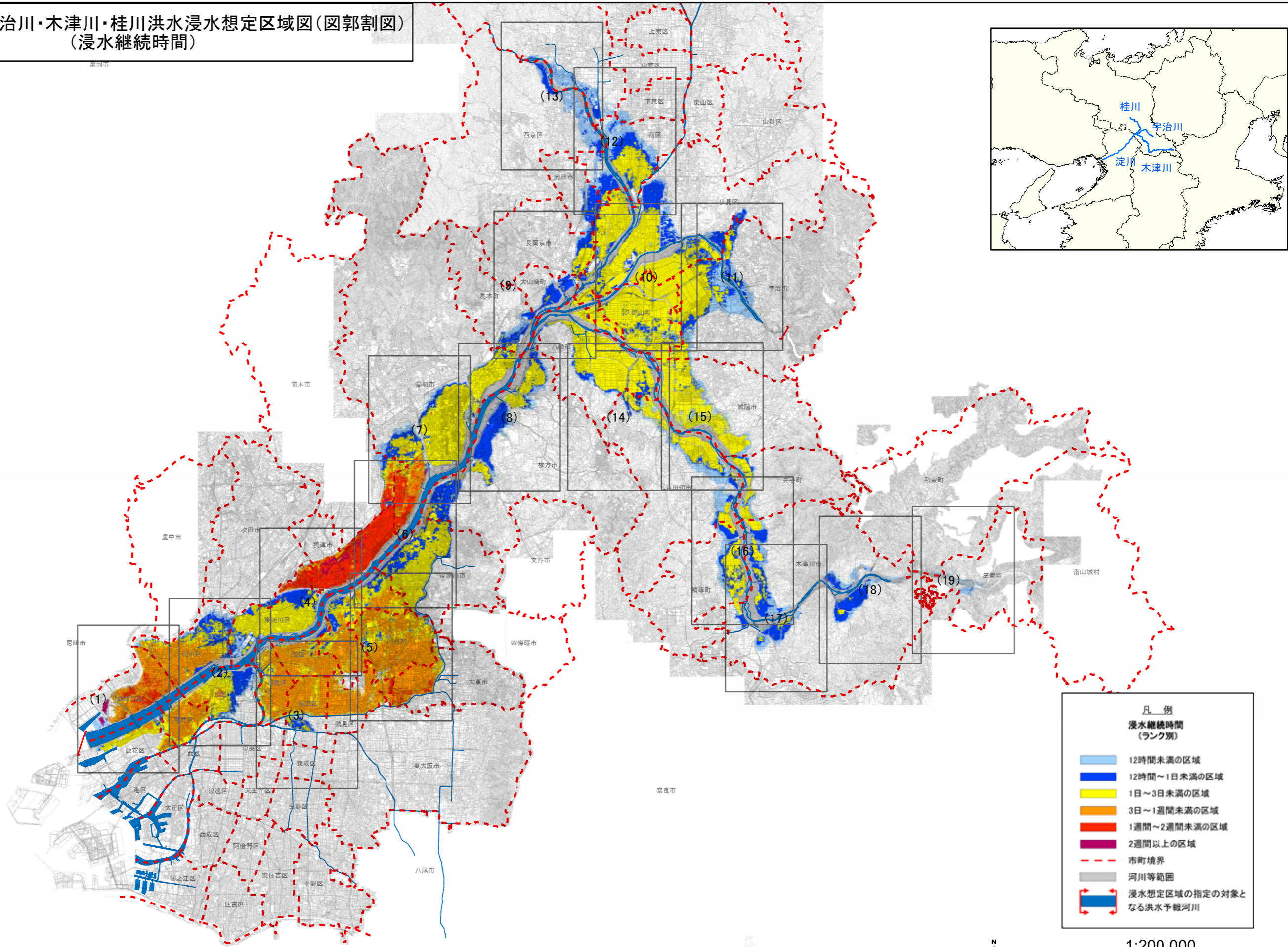


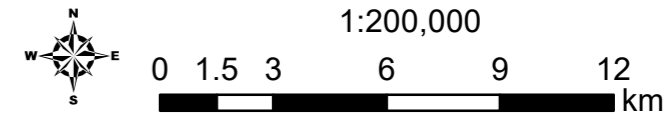
淀川水系淀川・宇治川・木津川・桂川洪水浸水想定区域図(図郭割図)
(浸水継続時間)

福岡市



凡例
浸水継続時間
(ランク別)

	12時間未満の区域
	12時間～1日未満の区域
	1日～3日未満の区域
	3日～1週間未満の区域
	1週間～2週間未満の区域
	2週間以上の区域
	市町境界
	河川等範囲
	浸水想定区域の指定の対象となる洪水予報河川



< 目 次 >

市町名

対象図面番号

【京都府域】

京 都 市	(9)、(10)、(11)、(12)、(13)
宇 治 市	(10)、(11)、(15)
城 陽 市	(14)、(15)
向 日 市	(9)、(12)、(13)
長岡京市	(9)、(10)
八 幡 市	(9)、(10)、(14)
京田辺市	(14)、(15)、(16)
木津川市	(16)、(17)、(18)、(19)
大山崎町	(9)
久御山町	(9)、(10)、(14)
井 手 町	(15)、(16)
笠 置 町	(19)
和 束 町	(19)
精 華 町	(16)、(17)

【大阪府域】

大 阪 市	(1)、(2)、(3)、(4)、(5)
吹 田 市	(2)、(4)
豊 中 市	(1)
高 槻 市	(6)、(7)、(8)
守 口 市	(3)、(4)、(5)、(6)
枚 方 市	(6)、(7)、(8)、(9)
茨 木 市	(4)、(6)、(7)
寝屋川市	(5)、(6)
大 東 市	(5)
門 真 市	(4)、(5)
摂 津 市	(4)、(6)
東大阪	(5)
島 本 町	(9)