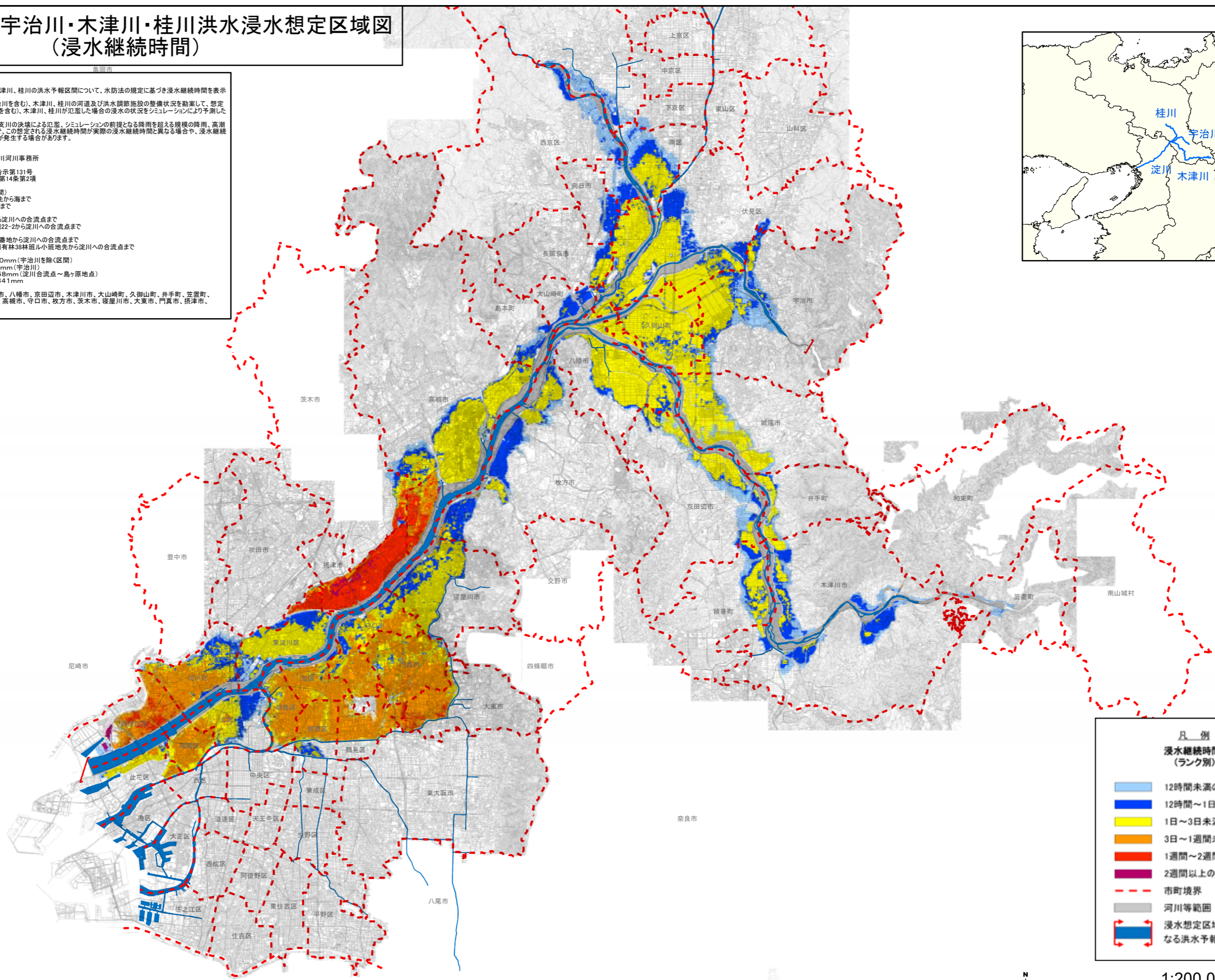
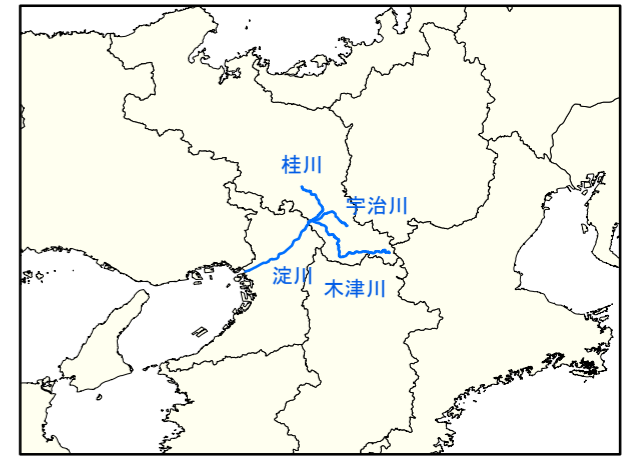


淀川水系淀川・宇治川・木津川・桂川洪水浸水想定区域図 (浸水継続時間)

1 説明文
 (1)この図は、淀川水系淀川(宇治川を含む)、木津川、桂川の洪水予報区間について、水防法の規定に基づき浸水継続時間を表示した図面です。
 (2)この浸水継続時間は、公表時点の淀川(宇治川を含む)、木津川、桂川の河道及び洪水調節施設の整備状況を勘案して、想定最大規模降雨に伴う洪水により淀川(宇治川を含む)、木津川、桂川が氾濫した場合の浸水の状況をシミュレーションにより予測したものです。
 (3)なお、このシミュレーションの実施にあたっては、支川の決壊による氾濫、シミュレーションの前提となる降雨を超える規模の降雨、高潮及び内水による氾濫等を考慮していませんので、この想定される浸水継続時間が実際の浸水継続時間と異なる場合や、浸水継続時間が明示されていない区域においても浸水が発生する場合があります。

2 基本事項等
 (1)作成主体 国土交通省近畿地方整備局淀川河川事務所
 (2)公表年月日 平成29年6月14日
 (3)告示番号 国土交通省 近畿地方整備局 告示第131号
 (4)根拠法令 水防法(昭和24年法律第193号)第14条第2項
 (5)対象となる洪水予報河川
 ・淀川水系淀川(宇治川を含む) (実施区間)
 左岸: 京都府宇治市宇治塔之川36番の2地先から海まで
 右岸: 京都府宇治市大字紅雲25番の8から海まで
 ・淀川水系木津川(実施区間)
 左岸: 京都府木津川市加茂町山田野田3から淀川への合流点まで
 右岸: 京都府相楽郡和束町大字木屋字桶淵22-2から淀川への合流点まで
 ・淀川水系桂川(実施区間)
 左岸: 京都府京都市右京区嵯峨亀ノ尾町無番地から淀川への合流点まで
 右岸: 京都府京都市西京区嵐山元祿山町国有林38林班小1班地先から淀川への合流点まで
 (6)算出の前提となる降雨
 ・淀川: 枚方地点上流域の24時間総雨量360mm(宇治川を除く区間)
 宇治地点上流域の9時間総雨量356mm(宇治川)
 ・木津川: 加茂地点上流域の12時間総雨量358mm(淀川合流点～鳥ヶ原地点)
 ・桂川: 羽東跡地点上流域の12時間総雨量341mm
 (7)関係市町村
 京都府: 宇治市、城陽市、向日市、長岡京市、八幡市、京田辺市、木津川市、大山崎町、久御山町、井手町、笠置町、和束町、精華町、大坂市: 吹田市、豊中市、高槻市、守口市、枚方市、茨木市、寝屋川市、大東市、門真市、摂津市、東大阪市、島本町



凡 例
 浸水継続時間
 (ランク別)

■	12時間未満の区域
■	12時間～1日未満の区域
■	1日～3日未満の区域
■	3日～1週間未満の区域
■	1週間～2週間未満の区域
■	2週間以上の区域
---	市町境界
■	河川等範囲
■	浸水想定区域の指定の対象となる洪水予報河川

