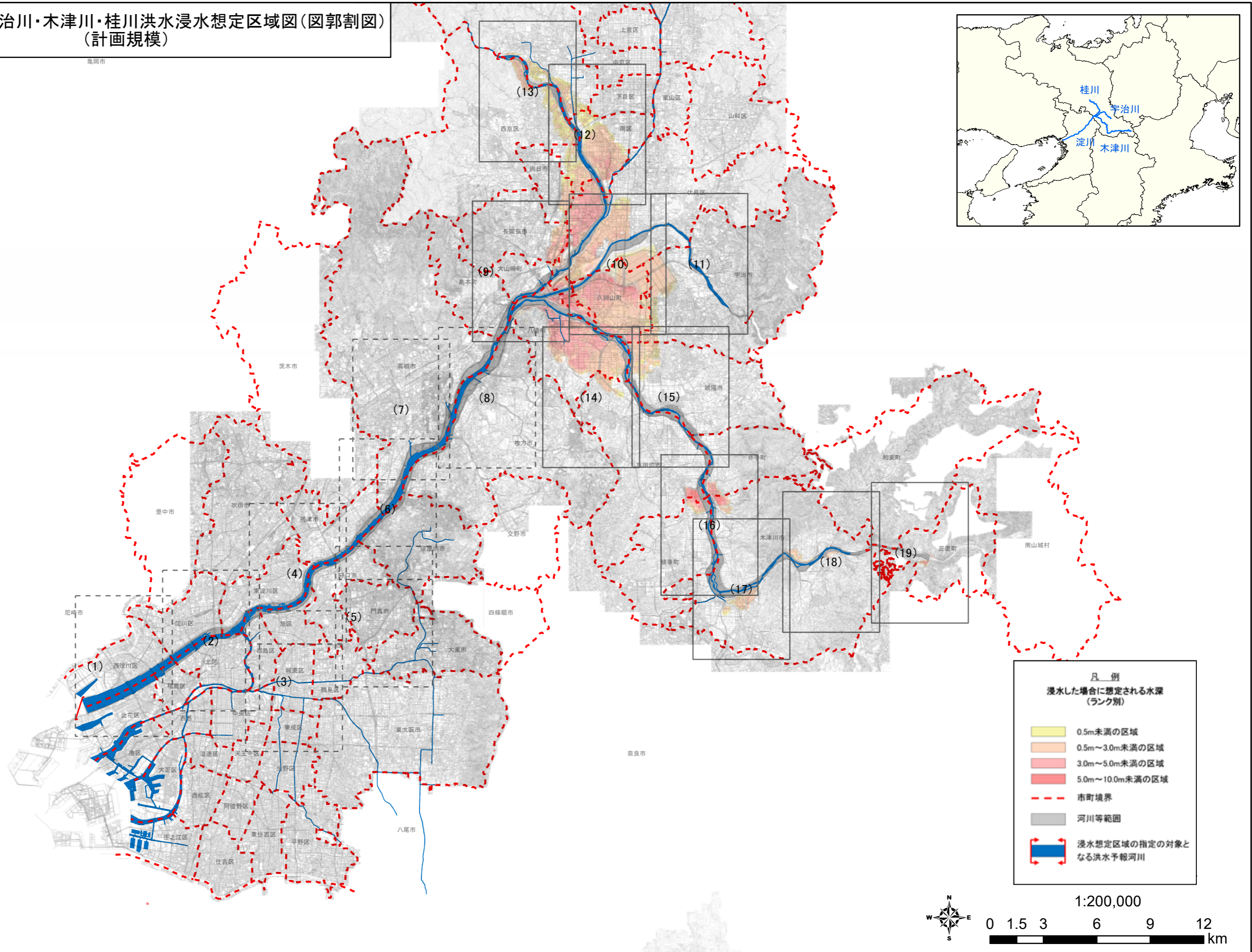


淀川水系淀川・宇治川・木津川・桂川洪水浸水想定区域図(図郭割図)
(計画規模)

亀岡市



凡例
浸水した場合に想定される水深
(ランク別)

- 0.5m未満の区域
- 0.5m～3.0m未満の区域
- 3.0m～5.0m未満の区域
- 5.0m～10.0m未満の区域
- 市町境界
- 河川等範囲
- 浸水想定区域の指定の対象となる洪水予報河川

1:200,000

0 1.5 3 6 9 12 km

< 目 次 >

市町名

対象図面番号

【京都府域】

京 都 市	(9)、(10)、(11)、(12)、(13)
宇 治 市	(10)、(11)、(15)
城 陽 市	(14)、(15)
向 日 市	(9)、(12)
長岡京市	(9)、(10)
八 幡 市	(9)、(10)、(14)
京 田 辺 市	(14)、(16)
木 津 川 市	(16)、(17)、(18)、(19)
大 山 崎 町	(9)
久 御 山 町	(9)、(10)、(14)
井 手 町	(16)
笠 置 町	(19)
和 束 町	(19)
精 華 町	(16)

【大阪府域】

枚 方 市	(9)
-------	-------	-----