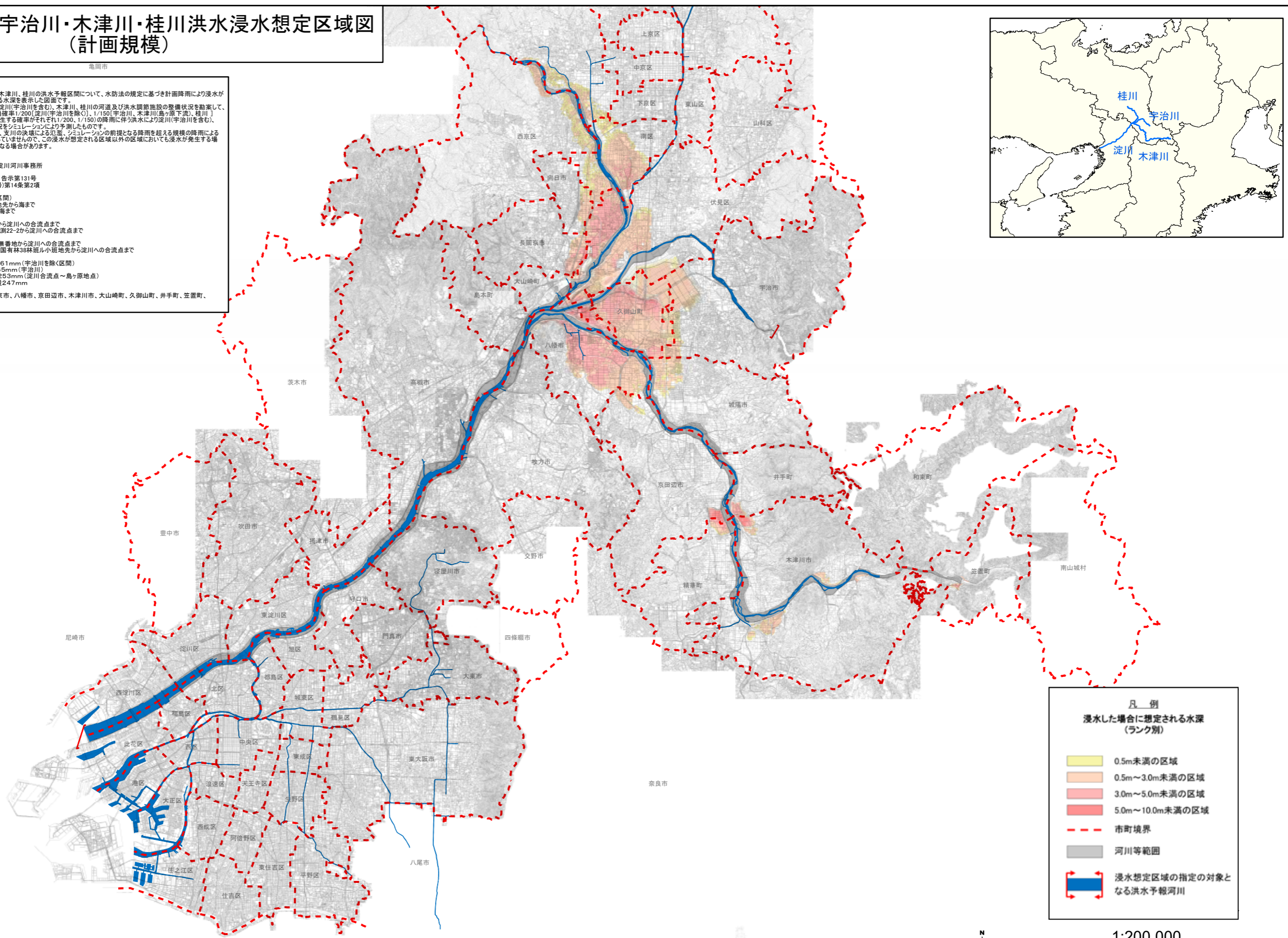
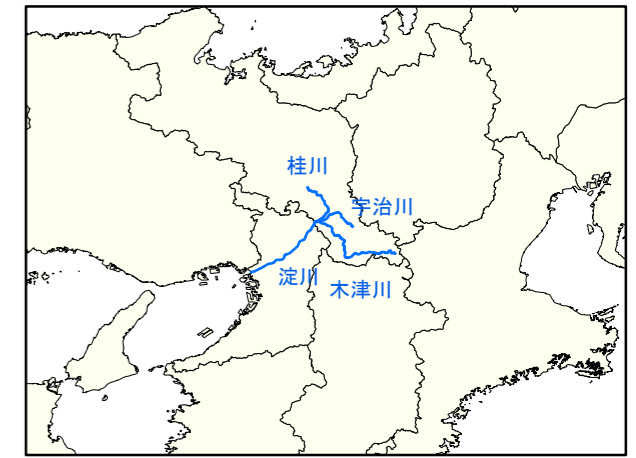


# 淀川水系淀川・宇治川・木津川・桂川洪水浸水想定区域図 (計画規模)

亀岡市

- 1 説明文
- (1) この図は、淀川水系淀川(宇治川を含む)、木津川、桂川の洪水予報区間について、水防法の規定に基づき計画降雨により浸水が想定される区域、浸水した場合に想定される水深を表示した図面です。
  - (2) この洪水浸水想定区域図は、公表時点の淀川(宇治川を含む)、木津川、桂川の河道及び洪水調節施設の整備状況を勘案して、洪水防衛に関する計画の基本となる年超過確率1/200(淀川(宇治川を除く))、1/150(宇治川、木津川(鳥ヶ原下流)、桂川)〔毎年、1年間にその規模を超える洪水が発生する確率がそれぞれ1/200、1/150〕の降雨に伴う洪水により淀川(宇治川を含む)、木津川、桂川が氾濫した場合の浸水の状況をシミュレーションにより予測したものです。
  - (3) なお、このシミュレーションの実施にあたっては、支川の決壊による氾濫、シミュレーションの前提となる降雨を超える規模の降雨による氾濫、高潮及び内水による氾濫等を考慮していませんので、この浸水が想定される区域以外の区域においても浸水が発生する場合があります。想定される水深が実際の浸水深と異なる場合があります。
- 2 基本事項等
- (1) 作成主体 国土交通省近畿地方整備局淀川河川事務所
  - (2) 公表年月日 平成29年6月14日
  - (3) 告示番号 国土交通省 近畿地方整備局 告示第131号
  - (4) 根拠法令 水防法(昭和24年法律第193号)第14条第2項
  - (5) 対象となる洪水予報河川
    - ・淀川水系淀川(宇治川を含む幹川)(実施区間)
      - 左岸:京都市宇治市宇治塔之川36番の2地先から海まで
      - 右岸:京都市宇治市大字紅雲25番の8から海まで
    - ・淀川水系木津川(実施区間)
      - 左岸:京都市木津川市加茂町山田野田3から淀川への合流点まで
      - 右岸:京都市相楽郡和束町大字木屋宇橋22-2から淀川への合流点まで
    - ・淀川水系桂川(実施区間)
      - 左岸:京都市京都市右京区嵯峨地ノ尾町無寄地から淀川への合流点まで
      - 右岸:京都市京都市西京区嵐山元禄山町国香林38林班ル小坂地先から淀川への合流点まで
  - (6) 算出の前提となる降雨
    - ・淀川:枚方地点上流域の24時間総雨量261mm(宇治川を除く区間)
    - 宇治地点上流域の9時間総雨量165mm(宇治川)
    - ・木津川:加茂地点上流域の12時間総雨量253mm(淀川合流点～鳥ヶ原地点)
    - ・桂川:羽束野地点上流域の12時間総雨量247mm
  - (7) 関係市町村
    - 京都市、宇治市、城陽市、向日市、長岡京市、八幡市、京田辺市、木津川市、大山崎町、久御山町、井手町、笠置町、和束町、精華町、枚方市



凡例

浸水した場合に想定される水深  
(ランク別)

- 0.5m未満の区域
- 0.5m～3.0m未満の区域
- 3.0m～5.0m未満の区域
- 5.0m～10.0m未満の区域
- 市町境界
- 河川等範囲
- 浸水想定区域の指定の対象となる洪水予報河川

