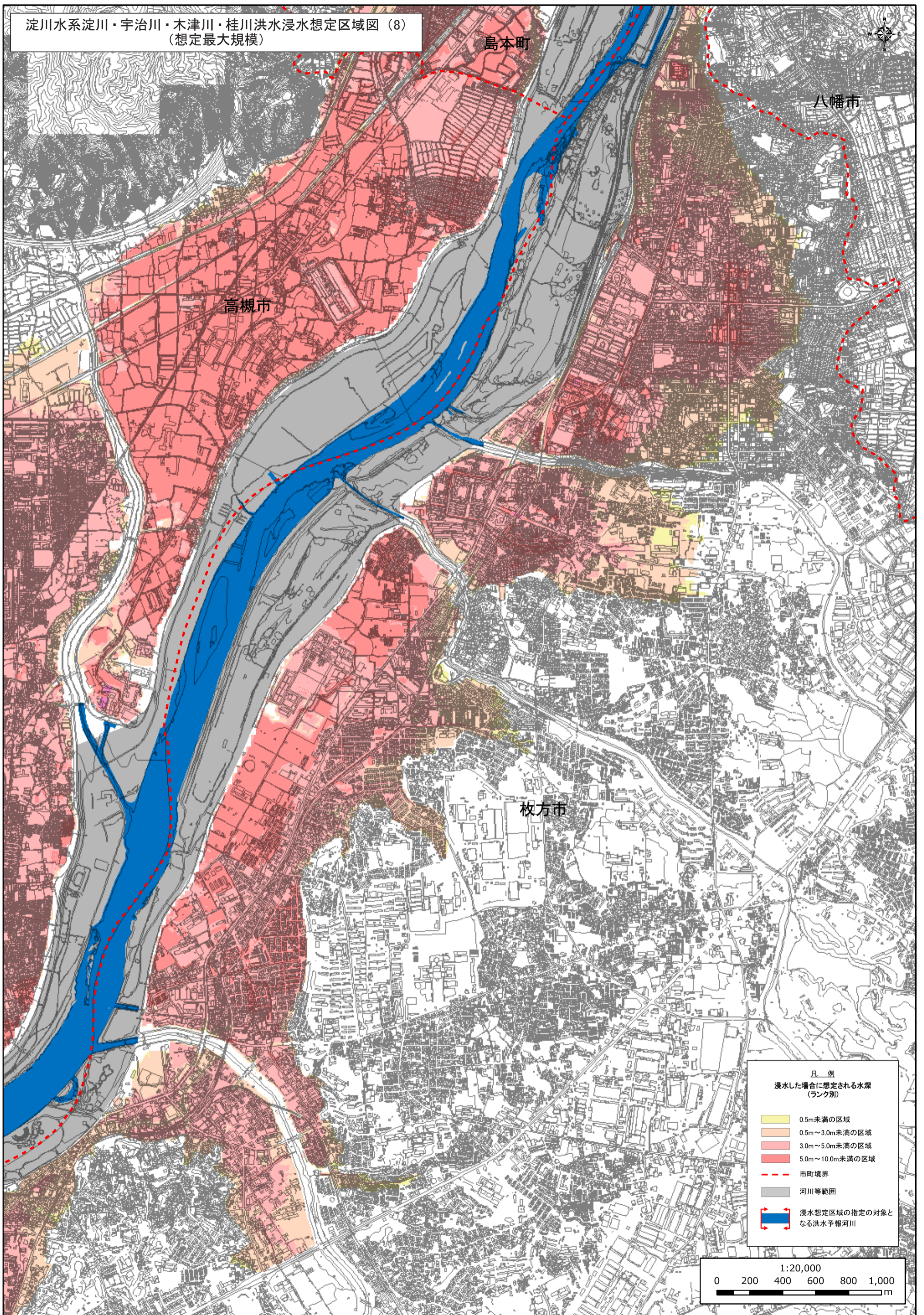


淀川水系淀川・宇治川・木津川・桂川洪水浸水想定区域図(8)  
(想定最大規模)



八幡市

島本町

高槻市

枚方市

- 凡例  
浸水した場合に想定される水深  
(ランク別)
- 0.5m未満の区域
  - 0.5m~3.0m未満の区域
  - 3.0m~5.0m未満の区域
  - 5.0m~10.0m未満の区域
  - 市町境界
  - 河川等範囲
  - 浸水想定区域の指定の対象となる洪水予報河川

1:20,000  
0 200 400 600 800 1,000  
m