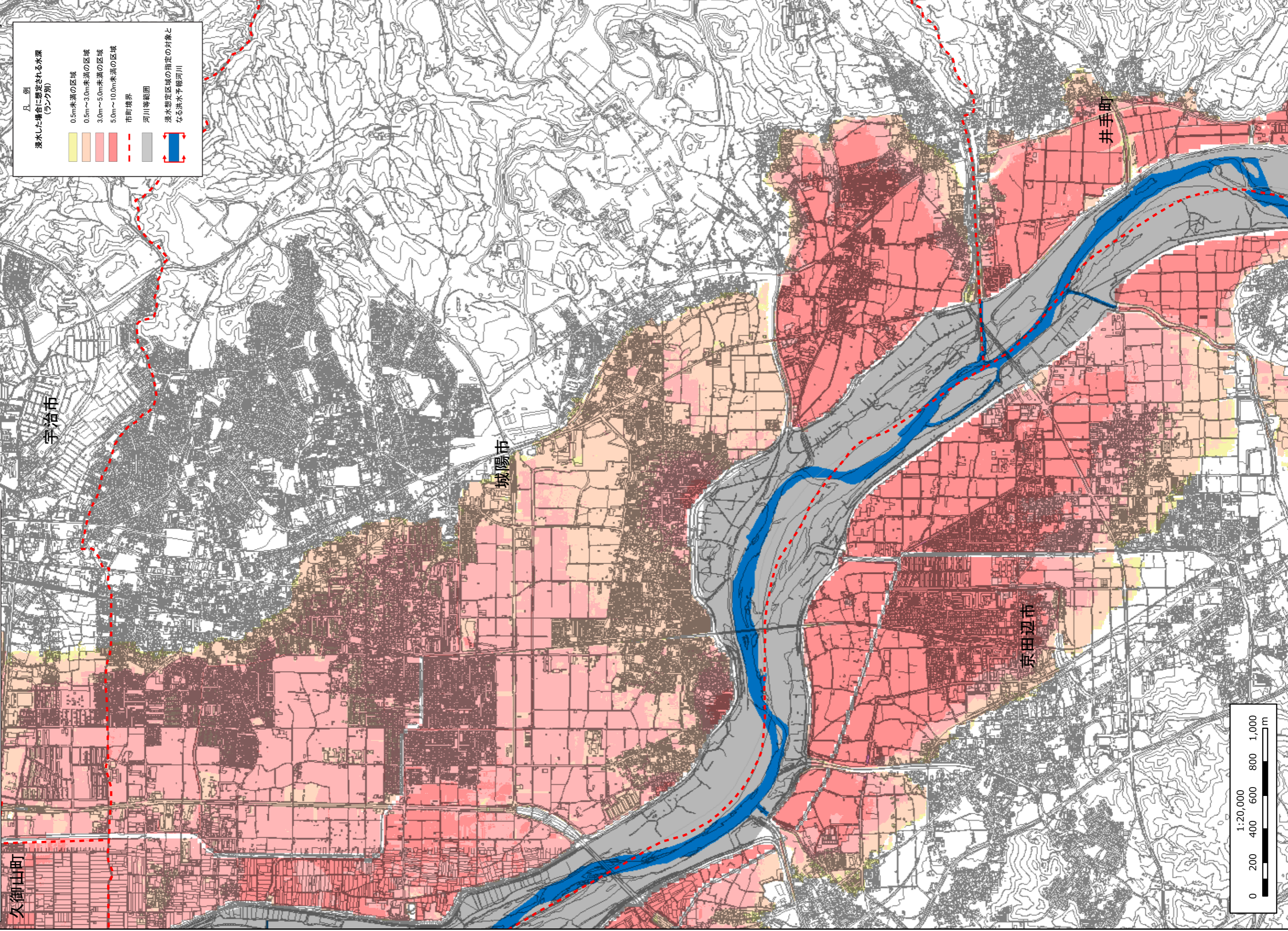


淀川水系淀川・宇治川・木津川・桂川洪水浸水想定区域図（15）  
（想定最大規模）



凡 例

浸水した場合に想定される水深  
(ランク別)

- 0.5m未満の区域
- 0.5m～3.0m未満の区域
- 3.0m～5.0m未満の区域
- 5.0m～10.0m未満の区域

市町境界

河川等範囲

浸水想定区域の指定の対象となる洪水予報河川

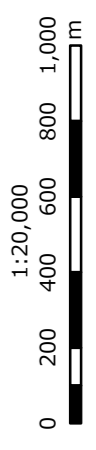
久御山町

宇治市

城陽市

京田辺市

井手町



1:20,000