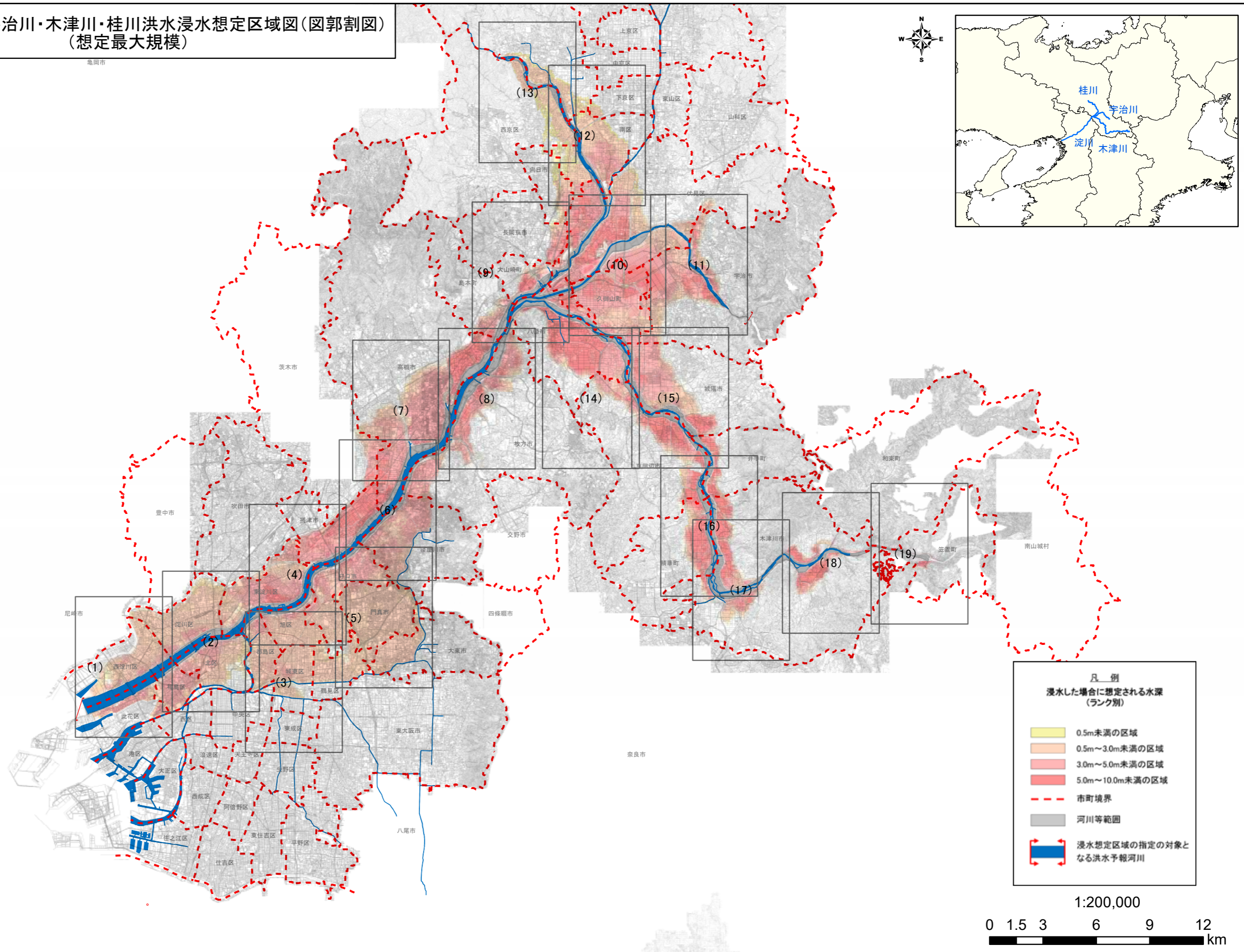
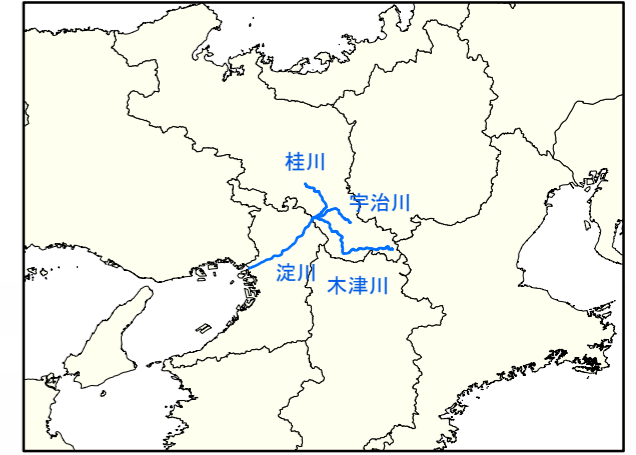


淀川水系淀川・宇治川・木津川・桂川洪水浸水想定区域図(図郭割図)  
(想定最大規模)

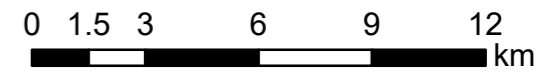
亀岡市



凡例  
浸水した場合に想定される水深  
(ランク別)

- 0.5m未満の区域
- 0.5m~3.0m未満の区域
- 3.0m~5.0m未満の区域
- 5.0m~10.0m未満の区域
- 市町境界
- 河川等範囲
- 浸水想定区域の指定の対象となる洪水予報河川

1:200,000



## < 目 次 >

### 市町名

### 対象図面番号

#### 【京都府域】

京 都 市	.....	(9)、(10)、(11)、(12)、(13)
宇 治 市	.....	(10)、(11)、(15)
城 陽 市	.....	(14)、(15)
向 日 市	.....	(9)、(12)、(13)
長岡京市	.....	(9)、(10)
八 幡 市	.....	(9)、(10)、(14)
京田辺市	.....	(14)、(15)、(16)
木津川市	.....	(16)、(17)、(18)、(19)
大山崎町	.....	(9)
久御山町	.....	(9)、(10)、(14)
井 手 町	.....	(15)、(16)
笠 置 町	.....	(19)
和 束 町	.....	(19)
精 華 町	.....	(16)、(17)

#### 【大阪府域】

大 阪 市	.....	(1)、(2)、(3)、(4)、(5)
吹 田 市	.....	(2)、(4)
豊 中 市	.....	(1)
高 槻 市	.....	(6)、(7)、(8)
守 口 市	.....	(3)、(4)、(5)、(6)
枚 方 市	.....	(6)、(7)、(8)、(9)
茨 木 市	.....	(4)、(6)、(7)
寝屋川市	.....	(5)、(6)
大 東 市	.....	(5)
門 真 市	.....	(4)、(5)
摂 津 市	.....	(4)、(6)
東大阪	.....	(5)
島 本 町	.....	(9)