

淀川水系淀川・宇治川・木津川・桂川洪水浸水想定区域図 (想定最大規模)

1. 説明文
- (1) この図は、淀川水系淀川(宇治川を含む)、木津川、桂川の洪水予報区間について、水防法の規定により想定最大規模降雨による洪水浸水想定区域、浸水した場合に想定される水深を表示した図面です。
 - (2) この洪水浸水想定区域図は、指定時点の淀川(宇治川を含む)、木津川、桂川の河道及び洪水調節施設の整備状況を勘案して、想定最大規模降雨に伴う洪水により淀川(宇治川を含む)、木津川、桂川が氾濫した場合の浸水の状況をシミュレーションにより予測したものです。
 - (3) なお、このシミュレーションの実施にあたっては、支川の決壊による氾濫、シミュレーションの前提となる降雨を超える規模の降雨による氾濫、高潮及び内水による氾濫等を考慮していませんので、この洪水浸水想定区域に指定されていない区域においても浸水が発生する場合があります、想定される水深が実際の浸水深と異なる場合があります。
2. 基本事項等
- (1) 作成主体 国土交通省近畿地方整備局淀川河川事務所
 - (2) 指定年月日 平成29年06月14日
 - (3) 告示番号 国土交通省近畿地方整備局告示第131号
 - (4) 指定の根拠法令 水防法(昭和24年法律第193号)第14条第1項
 - (5) 対象となる洪水予報河川
 - ・淀川水系淀川(宇治川を含む幹川)(実施区間)
 - 左岸: 京都府宇治市宇治塔之川36番の2地先から海まで
 - 右岸: 京都府宇治市大字紅葉25番の8から海まで
 - ・淀川水系木津川(実施区間)
 - 左岸: 京都府木津川市加茂町山田野田3から淀川への合流点まで
 - 右岸: 京都府相楽郡和束町大字木屋字桶淵2-2から淀川への合流点まで
 - ・淀川水系桂川(実施区間)
 - 左岸: 京都府京都市右京区嵯峨亀ノ尾町無番地から淀川への合流点まで
 - 右岸: 京都府京都市西京区嵐山元禄山町国有林38林班小班地先から淀川への合流点まで
 - (6) 指定の前提となる降雨
 - ・淀川: 秋分地点上流域の24時間総雨量360mm(宇治川を除く区間)
宇治地点上流域の9時間総雨量356mm(宇治川)
 - ・木津川: 加茂地点上流域の12時間総雨量358mm(淀川合流点～島ヶ原地点)
 - ・桂川: 羽東跡地点上流域の12時間総雨量341mm
 - (7) 関係市町村
 - 京都市、宇治市、城陽市、向日市、長岡京市、八幡市、京田辺市、木津川市、大山崎町、久御山町、井手町、笠置町、和束町、精華町、大田市、吹田市、豊中市、高槻市、守口市、枚方市、茨木市、寝屋川市、大東市、門真市、摂津市、東大阪市、島本町

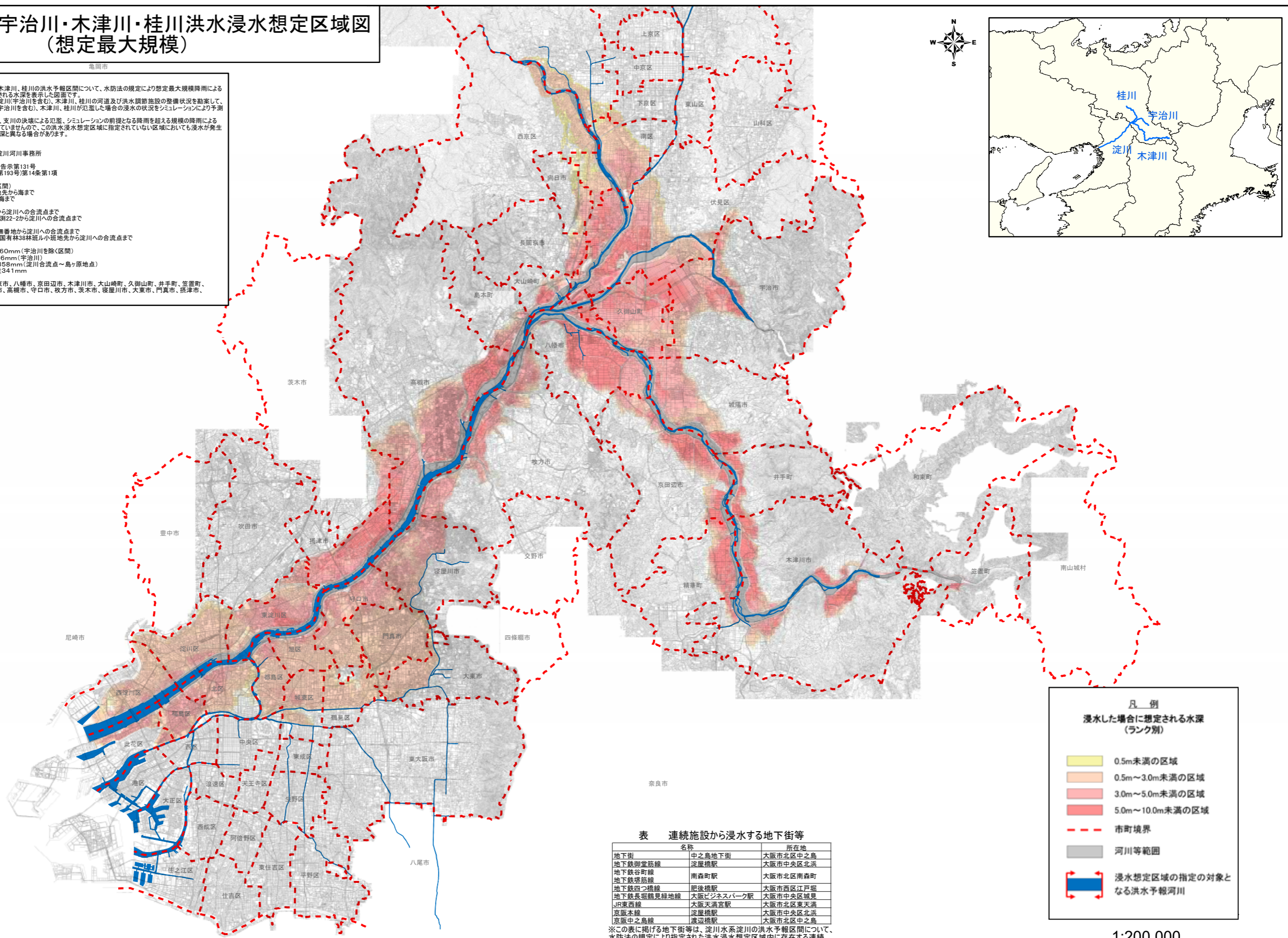
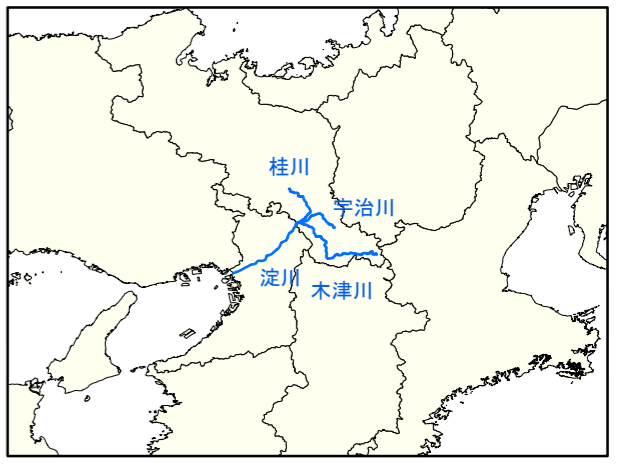


表 連続施設から浸水する地下街等

名称	所在地
地下街	中之島地下街 大阪市北区中之島
地下鉄御堂筋線	淀屋橋駅 大阪市中央区北浜
地下鉄谷町線	南森町駅 大阪市北区南森町
地下鉄堺筋線	肥後橋駅 大阪市西区江戸堀
地下鉄四つ橋線	大阪ビジネスパーク駅 大阪市中央区城見
地下鉄長堀鶴見緑地線	大天満宮駅 大阪市北区東天満
JR東西線	淀屋橋駅 大阪市中央区北浜
京阪本線	渡辺橋駅 大阪市北区中之島
京阪中之島線	渡辺橋駅 大阪市北区中之島

※この表に掲げる地下街等は、淀川水系淀川の洪水予報区間について、水防法の規定により指定された洪水浸水想定区域内に存在する連続施設を通じて流入する氾濫水が到達すると想定されるものです。

凡例

浸水した場合に想定される水深
(ランク別)

- 0.5m未満の区域
- 0.5m～3.0m未満の区域
- 3.0m～5.0m未満の区域
- 5.0m～10.0m未満の区域
- 市町境界
- 河川等範囲
- 浸水想定区域の指定の対象となる洪水予報河川

1:200,000

