

京都府における防災情報の充実・強化

防災機器の充実・強化

(H30～R2)

- 危機管理型水位計
(新設：126基^{*})



- 簡易型河川監視カメラ
(新設：58基^{*})

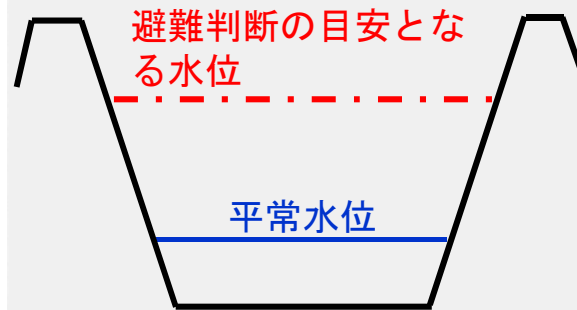


	水位計	カメラ
従来型	112	73
新設 [*]	126	58
合計	238	131

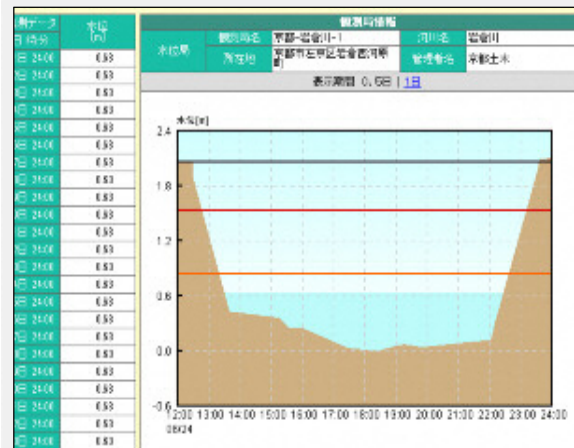
避難情報の充実・強化

(R1～R4)

- 避難判断の目安となる水位設定



対象：水位計設置河川
(既に設定済の洪水予報河川・水位周知河川除く)

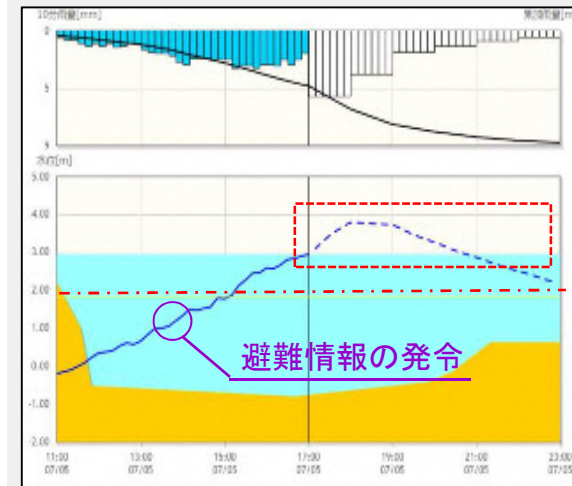


早期避難の実現

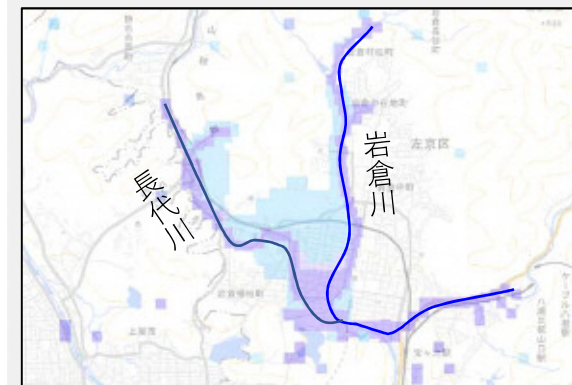
(R3～R5)

- 京都府水位・氾濫予測システム構築

6時間先までの水位を予測



6時間先までの氾濫区域を予測



水位・氾濫予測システム概要

