

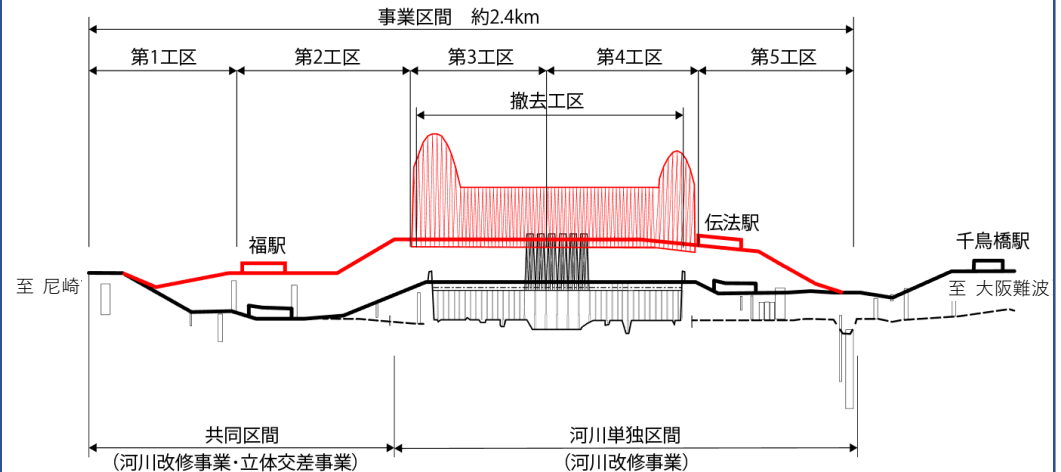
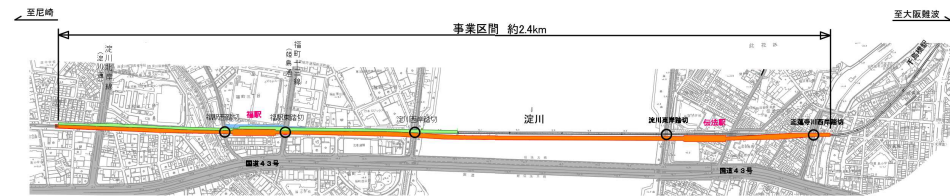
【事業概要】

現在の阪神なんば線淀川橋梁は、河川内に39本と多くの橋脚があり、桁下高が低いため、洪水の流れを阻害し、大規模な洪水が発生した際には、橋梁の堰上げにより、上流で堤防が決壊する恐れがあります。また、橋梁部分は堤防を切り込む形になっており、高潮時には陸閘を閉鎖することで浸水被害を回避している状況です。

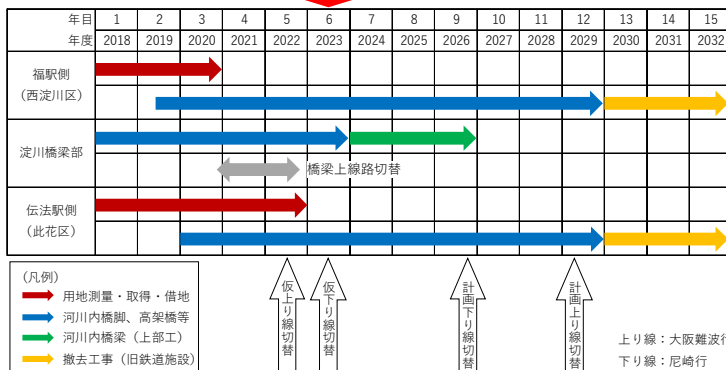
橋梁の改築により、橋脚数を減らし、桁下高を上げることで、洪水を安全に流下させるとともに、陸閘をなくす事で高潮時の安全性を確保する事が出来ます。

各工区の工事 2023年度の主な作業内容(予定)

- 1工区 淀川北岸線付近から福駅西踏切まで
既設桁補強工、現在施設撤去工
- 2工区 福駅西踏切から淀川右岸まで
仮駅舎工、現在施設撤去工、場所打ち杭工
- 3工区 淀川右岸から河川中心まで
橋脚構築工（梁構築、鋼管矢板井筒基礎、ケーソン基礎）、上部工架設工
- 4工区 河川中心から淀川左岸まで
橋脚構築工（梁構築、鋼管矢板井筒基礎、ケーソン基礎）、上部工架設工
- 5工区 淀川左岸から正蓮寺川まで
現在施設撤去工、場所打ち杭工



全体工程



全体位置図



【 2023.1～2023.3までの工事】

①側道復旧工（淀川通り側）



②側道復旧工（環境事業センター前）



【 2023.1～2023.3までの工事】

①仮駅舎構築工（ホーム基礎構築）



②仮駅舎構築工（ホーム受桁架設）



【 2023.1～2023.3までの工事】

① P46ニューマチックケーソン基礎工（5R鉄筋組立）



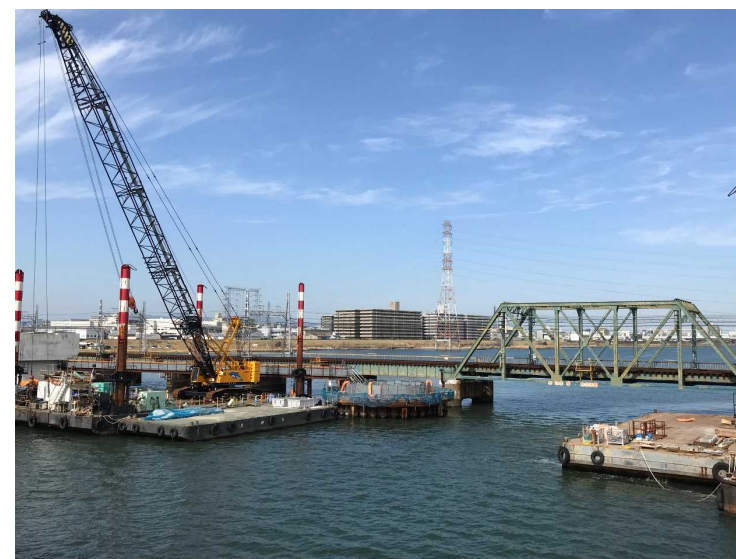
② P47ニューマチックケーソン基礎工（梁鉄筋組立）



③P48鋼管矢板井筒基礎工（梁型枠解体）



④P50鋼管矢板井筒基礎工（頂版鉄筋組立）



【 2023.1～2023.3までの工事】

① P51鋼管矢板井筒基礎工（基礎構築）



② P55鋼管矢板井筒基礎工（梁構築）

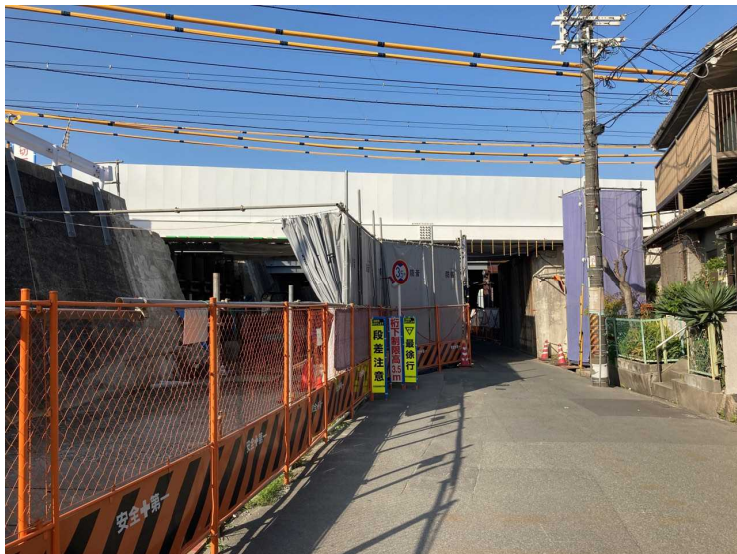


③ P57オープンケーソン基礎工（水中コンクリート打設）

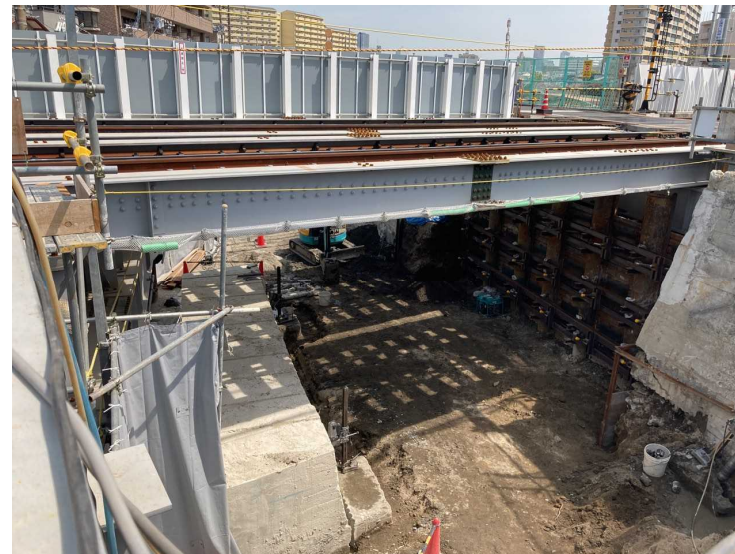


【 2023.1～2023.3までの工事】

①既設橋台撤去工



②既設橋台撤去工



③工事用進入路整備工

