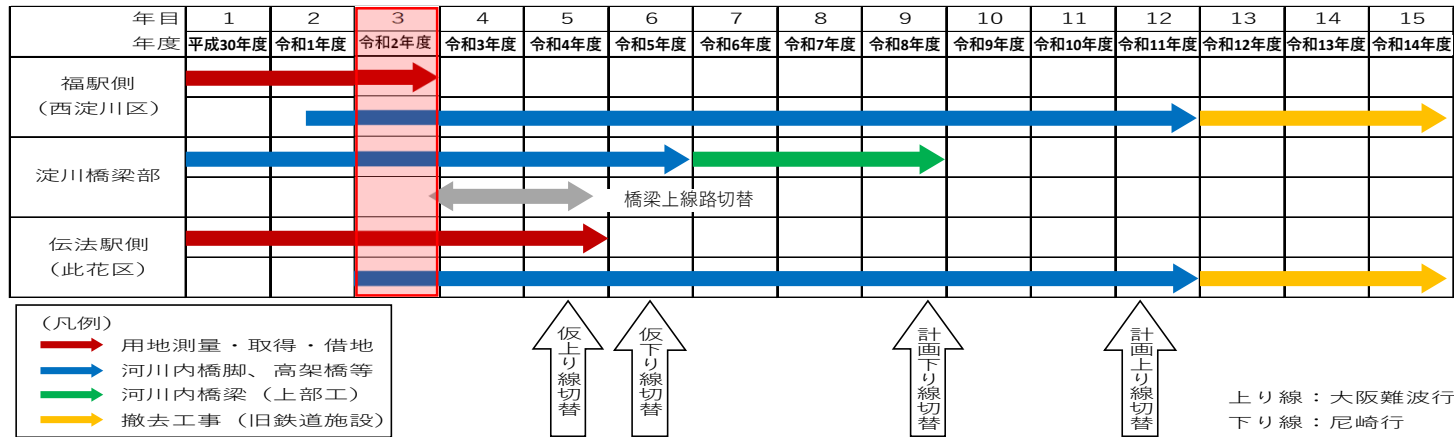


【阪神なんば線淀川橋梁改築事業】 — 令和2年度の主な作業内容 — ①

全体工程

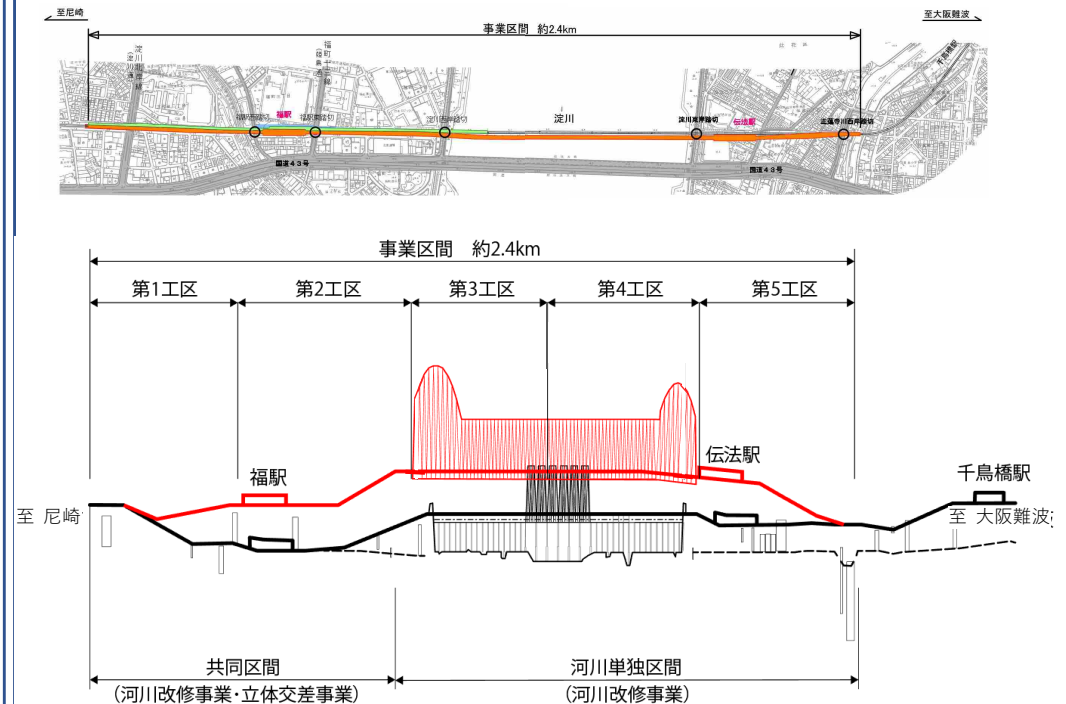


各工区の工事

令和2年度の主な作業内容

- 1工区 淀川北岸線付近から福駅西踏切まで
仮線橋脚、仮土留工など
- 2工区 福駅西踏切から淀川右岸まで
仮土留工、盛土工、仮橋台構築工、
仮駅舎、盛土撤去など
- 3工区 淀川右岸から河川中心まで
河川内準備工（工事用斜路等）、
仮橋梁工（桁入替等）、橋脚・梁構築、
鋼管矢板井筒基礎、仮栈橋など
- 4工区 河川中心から淀川左岸まで
河川内準備工（工事用斜路等）、
橋脚・梁構築、鋼管矢板井筒基礎、
ケーソン基礎など
- 5工区 淀川左岸から正蓮寺川まで
伝法公園整備工、仮設構台設置工など

工区割り図

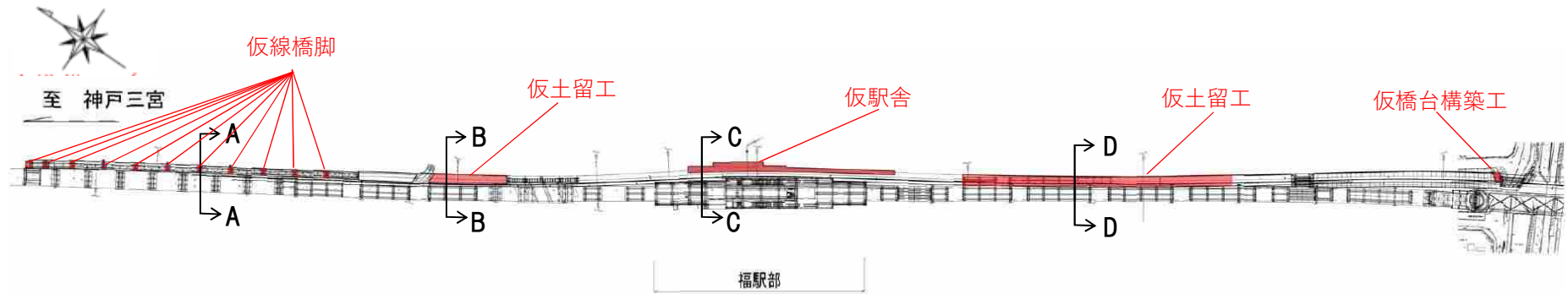


【阪神なんば線淀川橋梁改築事業】 — 令和2年度の主な作業内容②

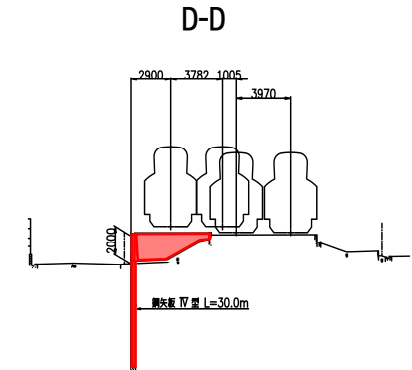
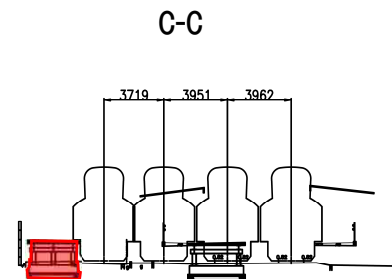
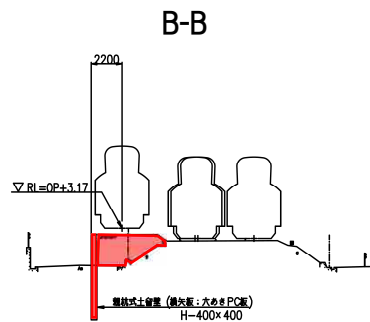
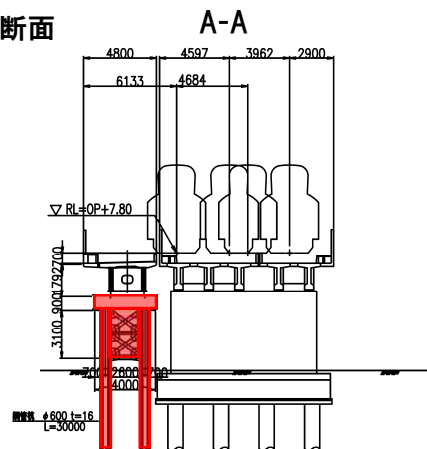
令和2年度の工事内容

1工区 尼崎方取付部から福駅西方まで
仮線橋脚、仮土留工など

2工区 福駅部から淀川右岸まで
仮土留工、盛土工、仮橋台構築工、
仮駅舎、盛土撤去など



仮線断面



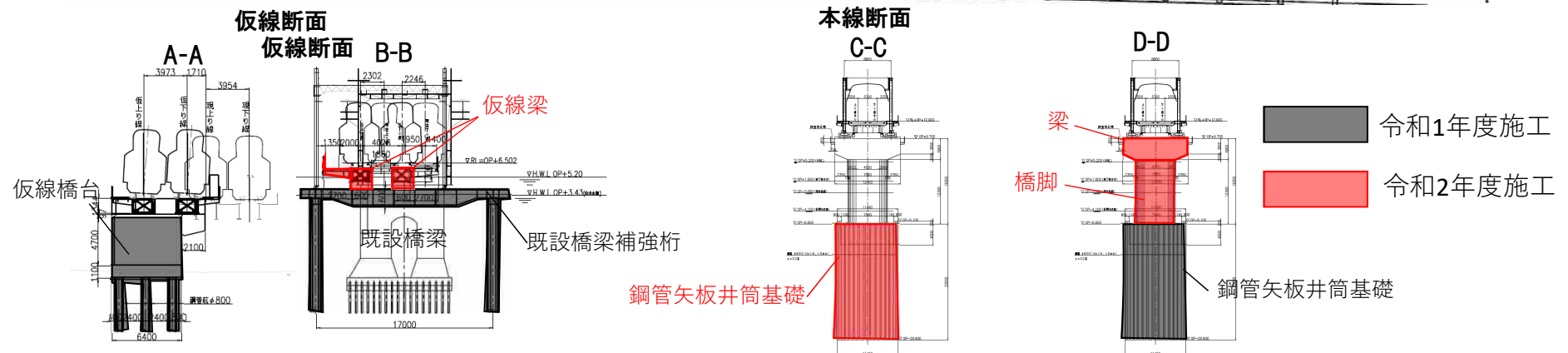
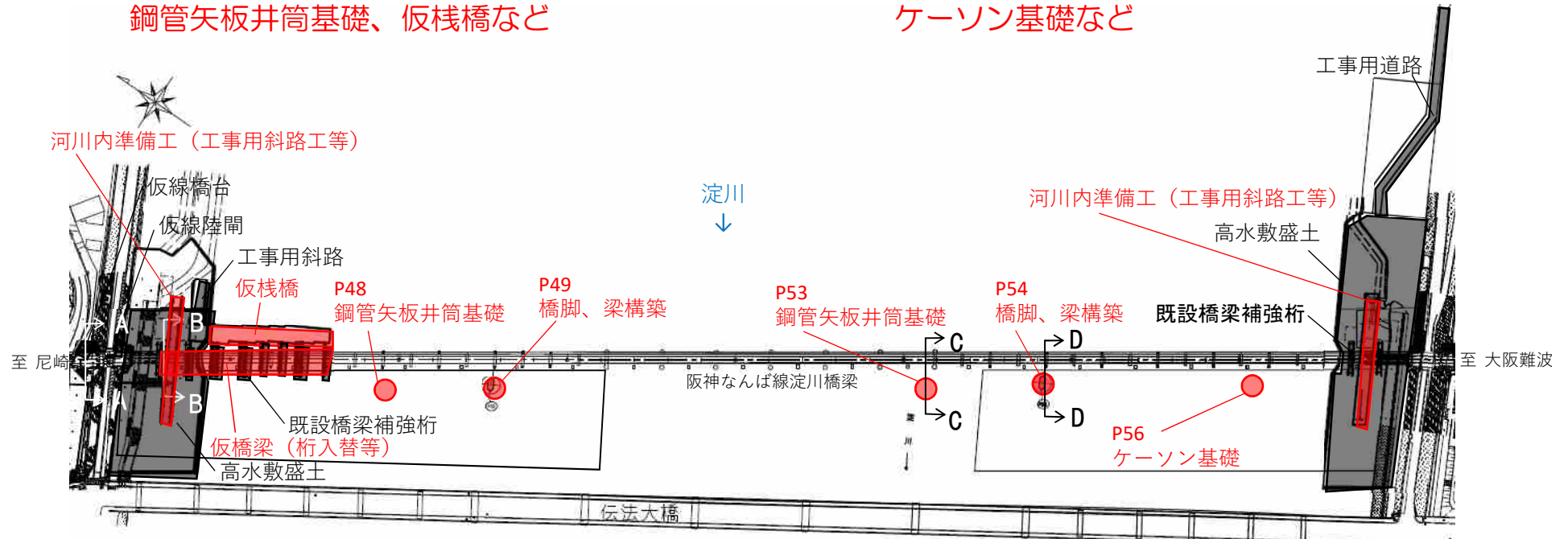
令和2年度施工

【阪神なんば線淀川橋梁改築事業】 — 令和2年度の主な作業内容— ③

令和2年度の工事内容

3工区 淀川右岸から河川中心まで
河川内準備工（工事用斜路等）、
仮橋梁工（桁入替等）、橋脚・梁構築、
鋼管矢板井筒基礎、仮栈橋など

4工区 河川中心から淀川左岸まで
河川内準備工（工事用斜路等）、
橋脚・梁構築、鋼管矢板井筒基礎、
ケーソン基礎など



【阪神なんば線淀川橋梁改築事業】 — 令和2年度の主な作業内容—④

令和2年度の工事内容

5工区 伝法駅部から大阪難波方面取付部まで
伝法公園整備工、仮設構台設置工

