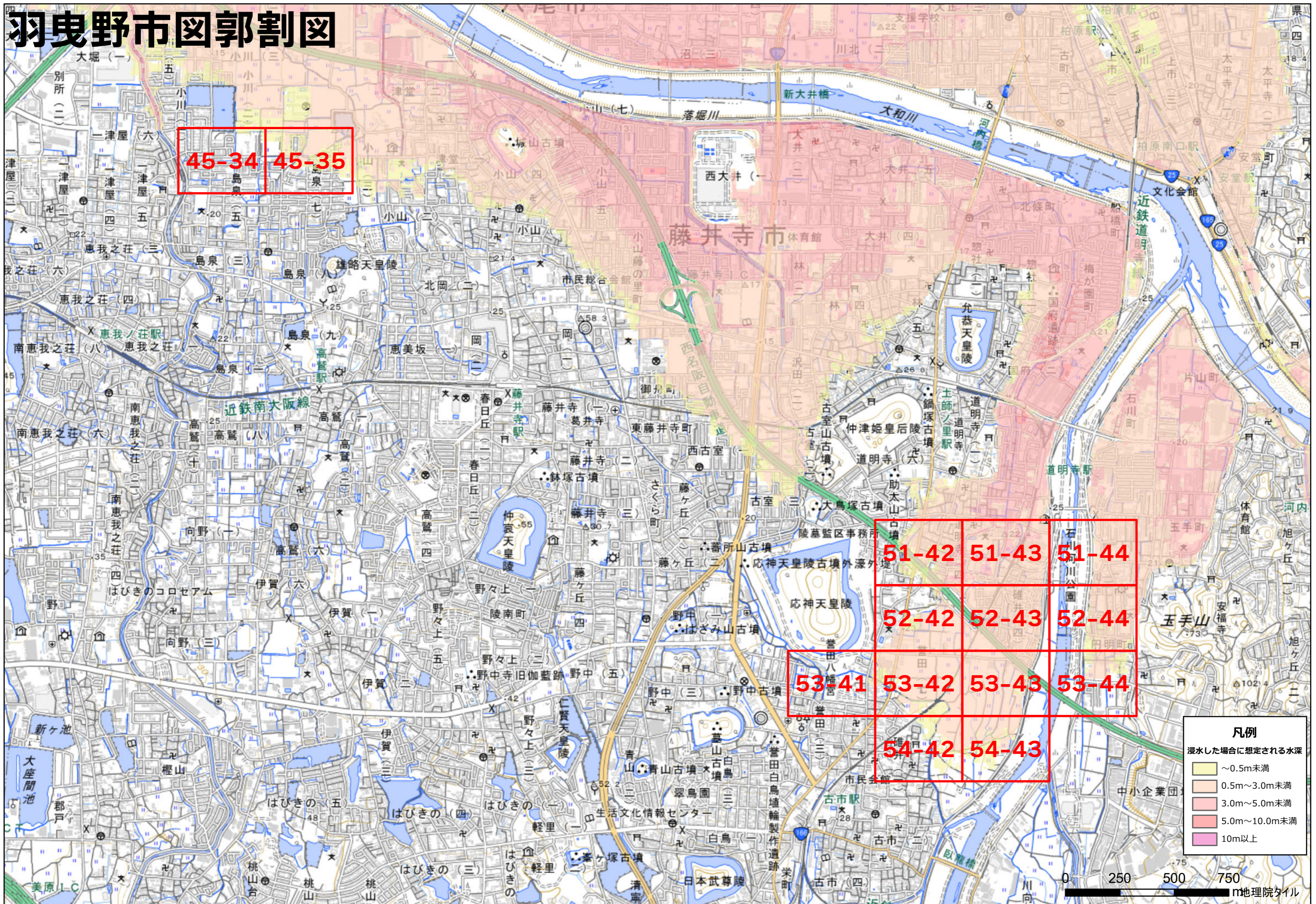


羽曳野市図郭割図



45-34 45-35

51-42 51-43 51-44
 52-42 52-43 52-44
 53-41 53-42 53-43 53-44
 54-42 54-43

凡例

浸水した場合に想定される水深

~0.5m未満
0.5m~3.0m未満
3.0m~5.0m未満
5.0m~10.0m未満
10m以上

0 250 500 750 m地理院タイル