

令和5年6月2日～3日 台風2号と前線等による大和川出水速報

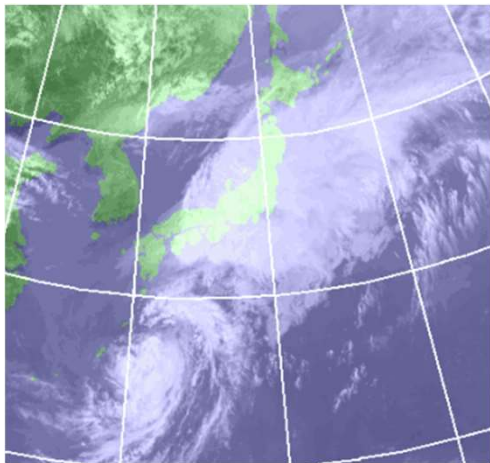
令和5年6月15日
大和川河川事務所

※本資料中の数値は速報値であり、今後の精査により変更することがあります。

気象の状況

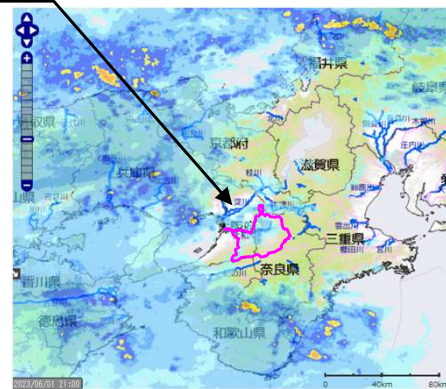
○6月1日の夜頃から、台風2号から梅雨前線に向かって暖かく湿った空気が流れ込み、大気の状態が不安定となり大和川流域においても、線状降水帯が発生した。
 ○大和川流域では、最大1時間降水量は20mm～37mmの激しい雨が降り、柏原上流流域平均累加雨量で189.0mmに達した。

気象衛星(2日12時 時点)

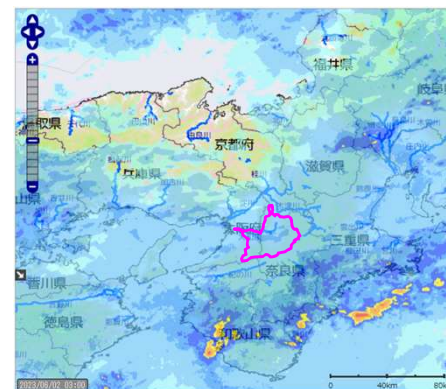


雨雲レーダー

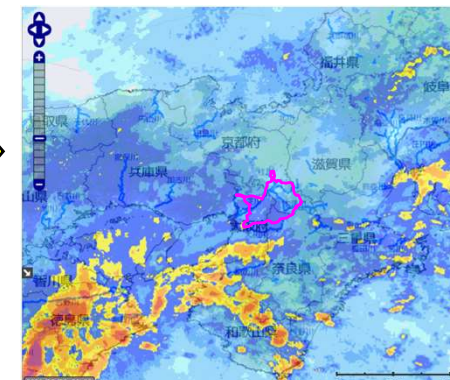
大和川流域



2023年6月1日 21:00

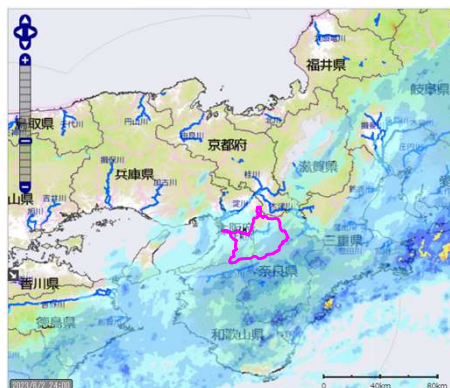
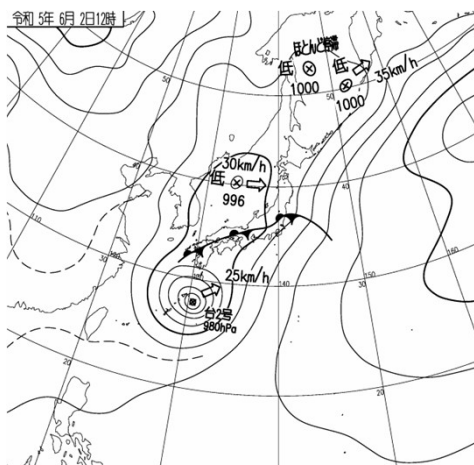


2023年6月2日 3:00

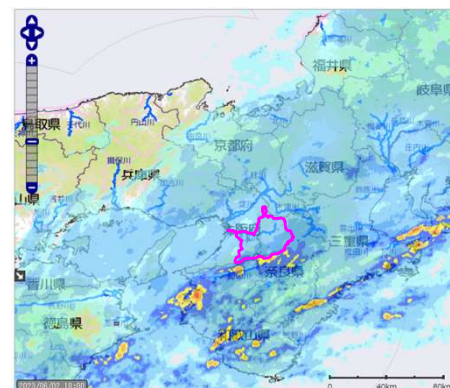


2023年6月2日 9:00

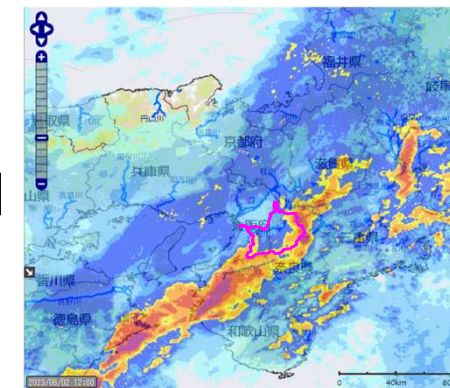
天気図(2日12時 時点)



2023年6月2日 24:00



2023年6月2日 18:00

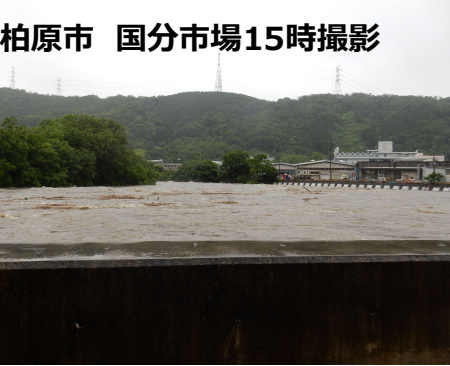
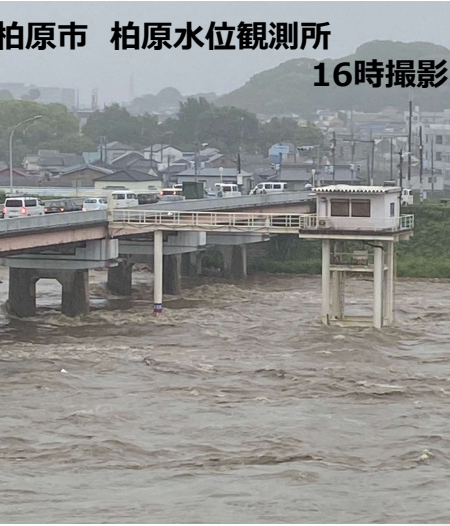


2023年6月2日 12:00

※速報値であり今後の精査により変更することがあります。

出水状況

○大和川下流 (大阪府側)



○大和川上流 (奈良県側)

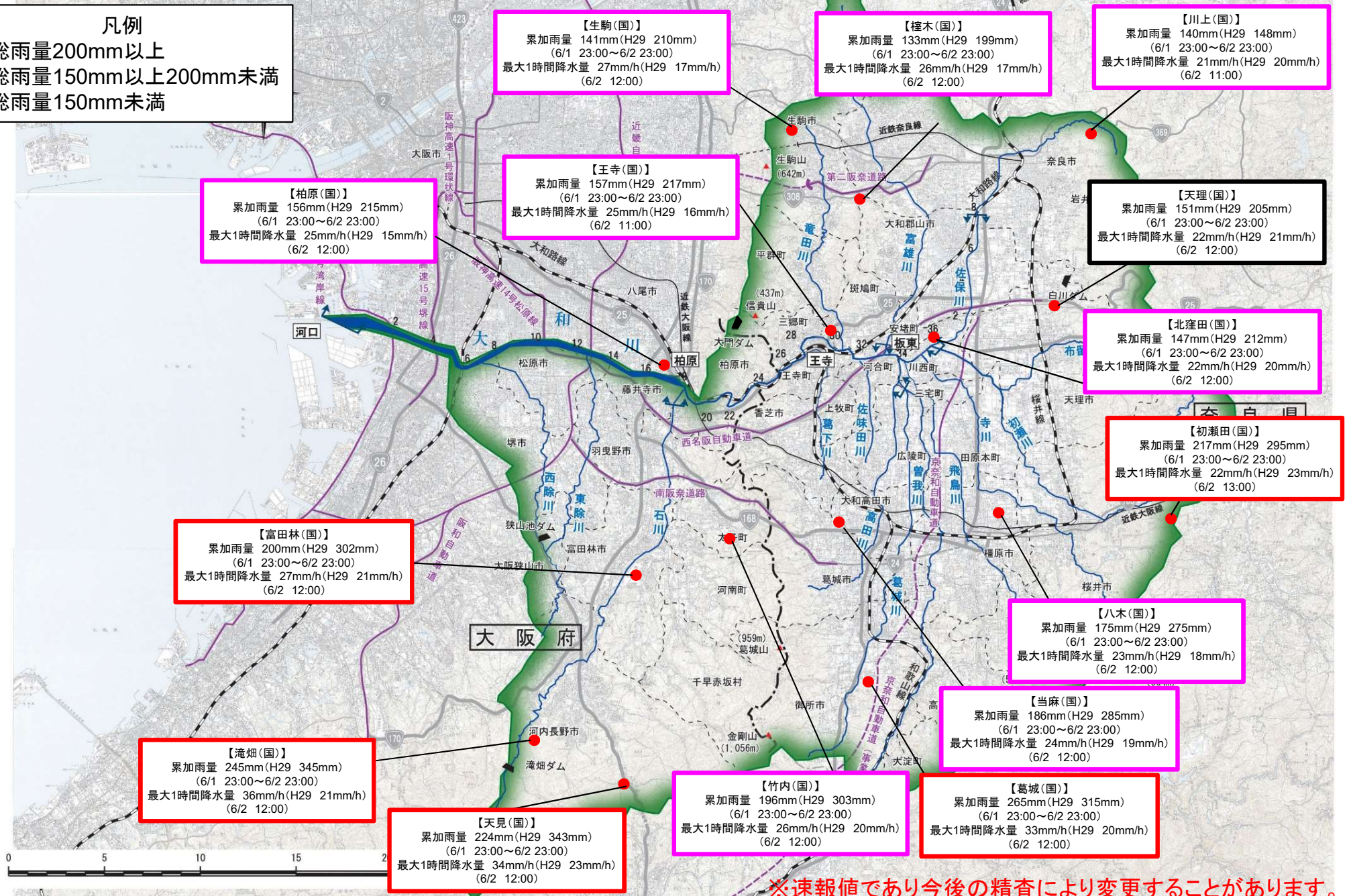


※速報値であり今後の精査により変更することがあります。

大和川流域における降雨の状況

○大和川流域では、多いところで250mmを超える累加雨量を観測。流域平均雨量は188mm/24h。

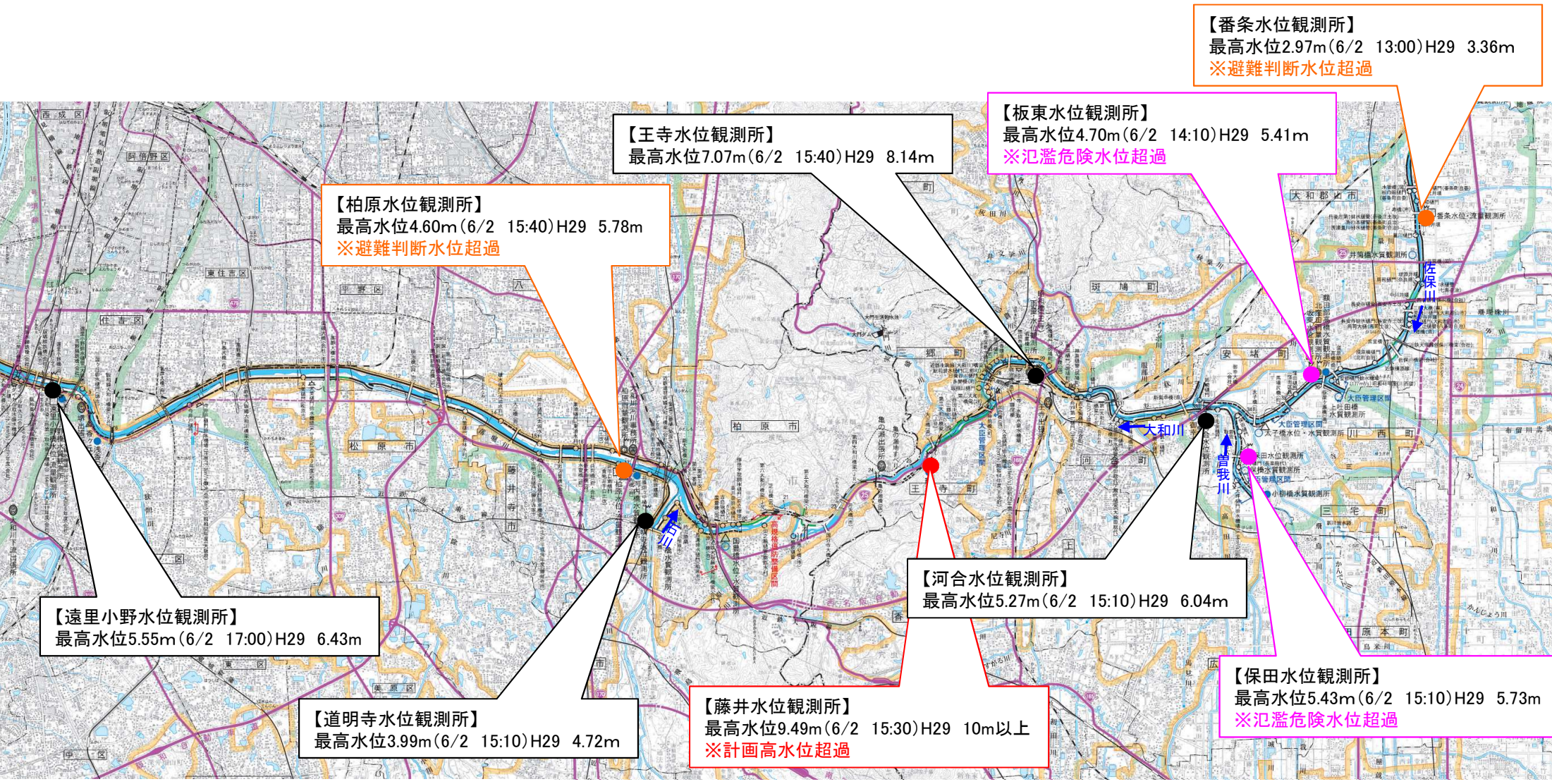
- 凡例
- : 総雨量200mm以上
 - : 総雨量150mm以上200mm未満
 - : 総雨量150mm未満



※速報値であり今後の精査により変更することがあります。

大和川流域における水位の状況

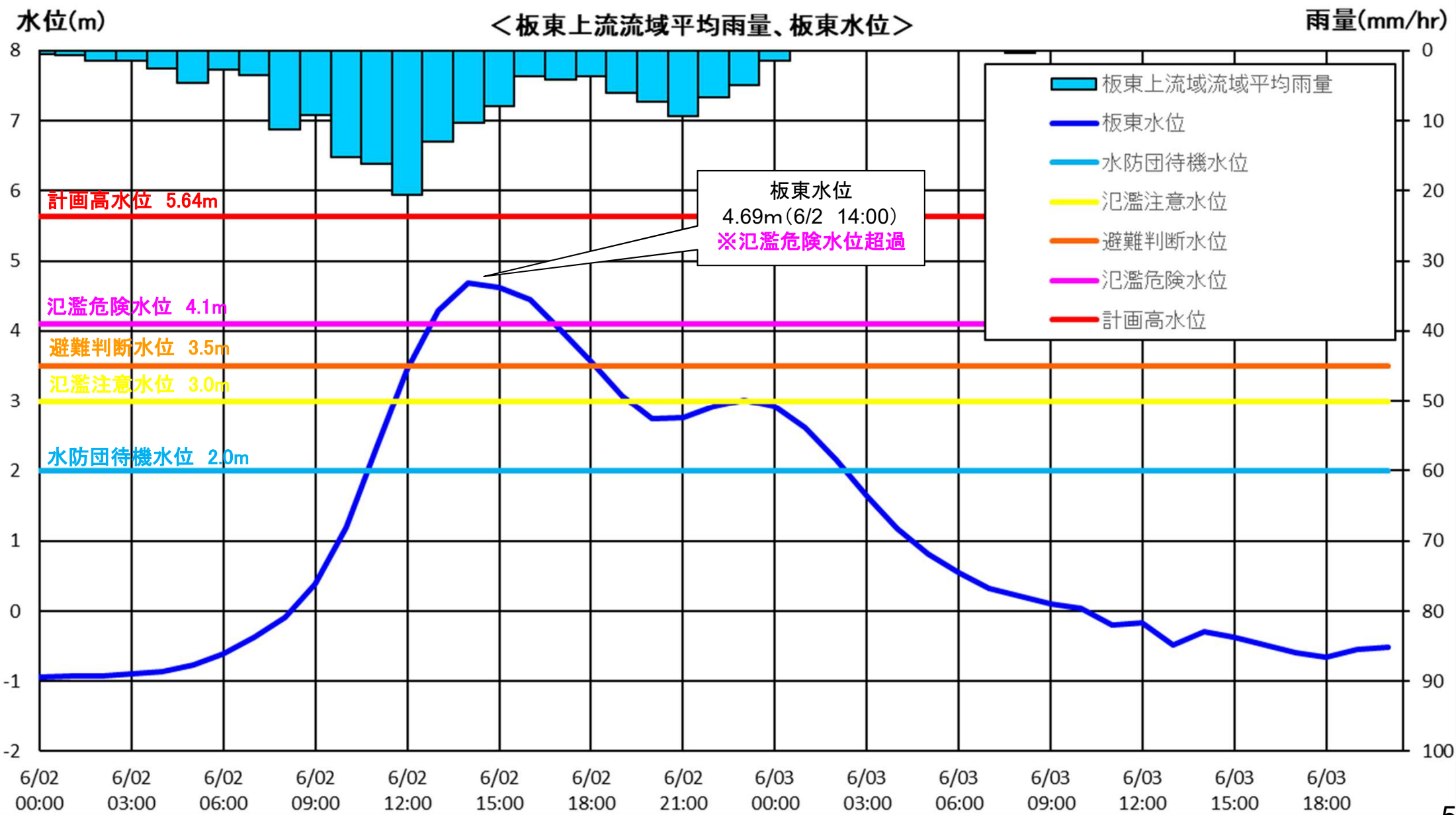
○大和川流域では、藤井の水位観測所で計画高水位を超過。
 ○板東水位観測所で氾濫危険水位、番条及び保田、柏原水位観測所で避難判断水位を超過。



※速報値であり今後の精査により変更することがあります。

出水概要(板東地点)

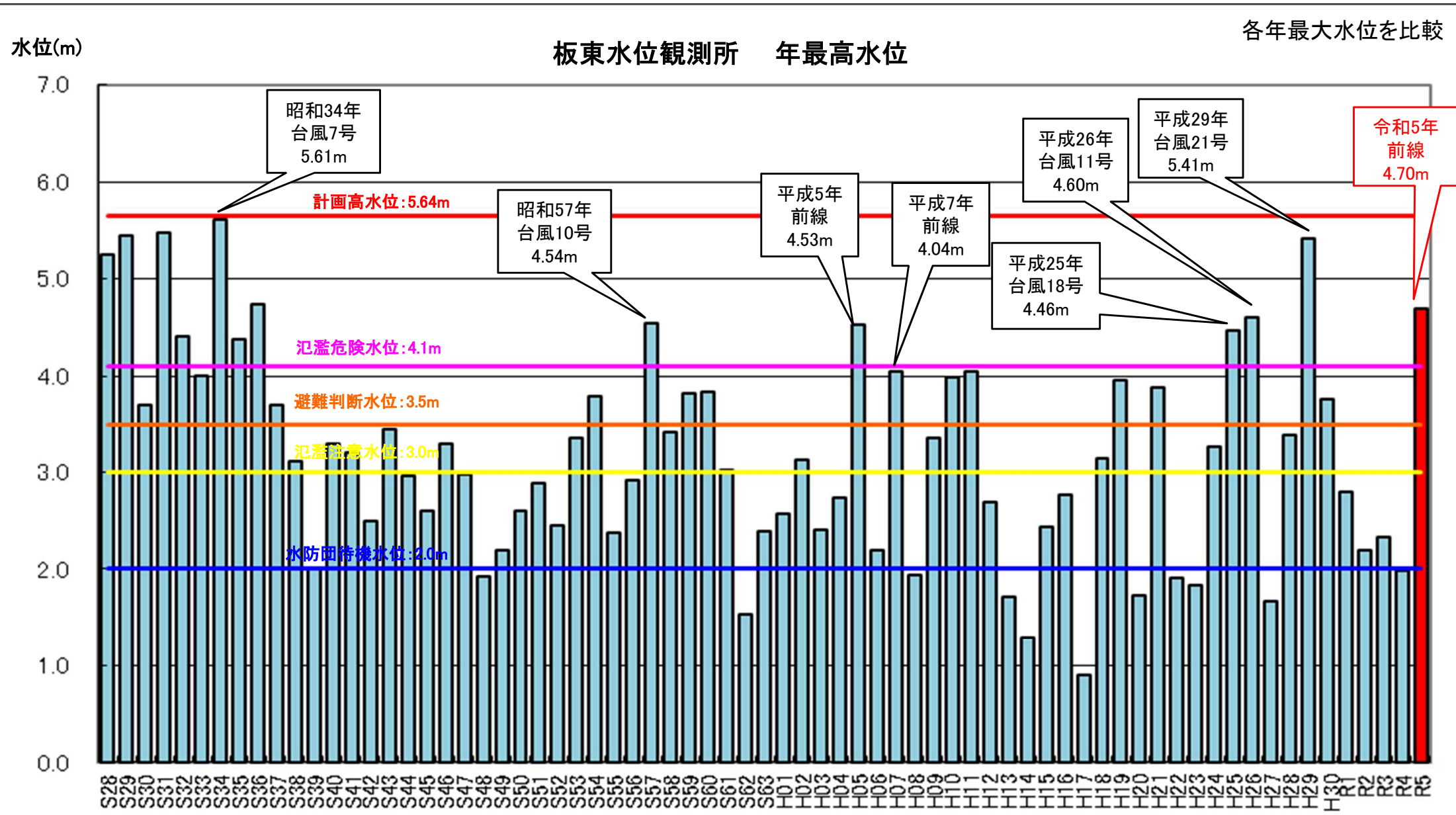
○板東水位観測所では、2日 14時00分に水位 4.69mを記録(正時データ)
 (流域平均降雨量:最大1時間降水量20.5mm/h 6/2 12:00)



※速報値であり今後の精査により変更することがあります。

過去の洪水との比較(板東水位観測所)

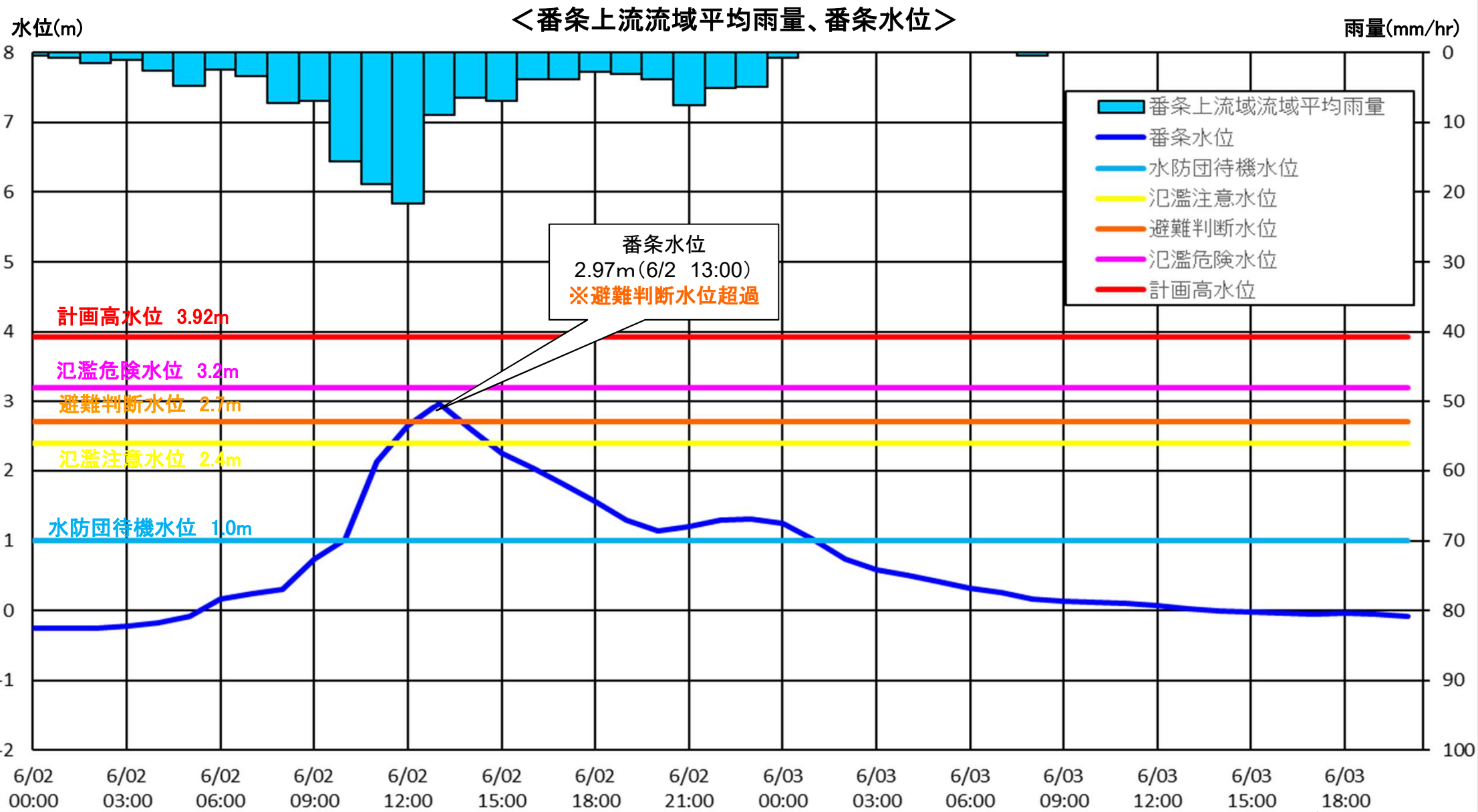
○板東水位観測所では、氾濫危険水位(4.10m)を上回る4.70mの水位を記録
 (流域平均降雨量:最大1時間降水量20.5mm/h 6/2 12:00)



※速報値であり今後の精査により変更することがあります。 6

出水概要(番条地点)

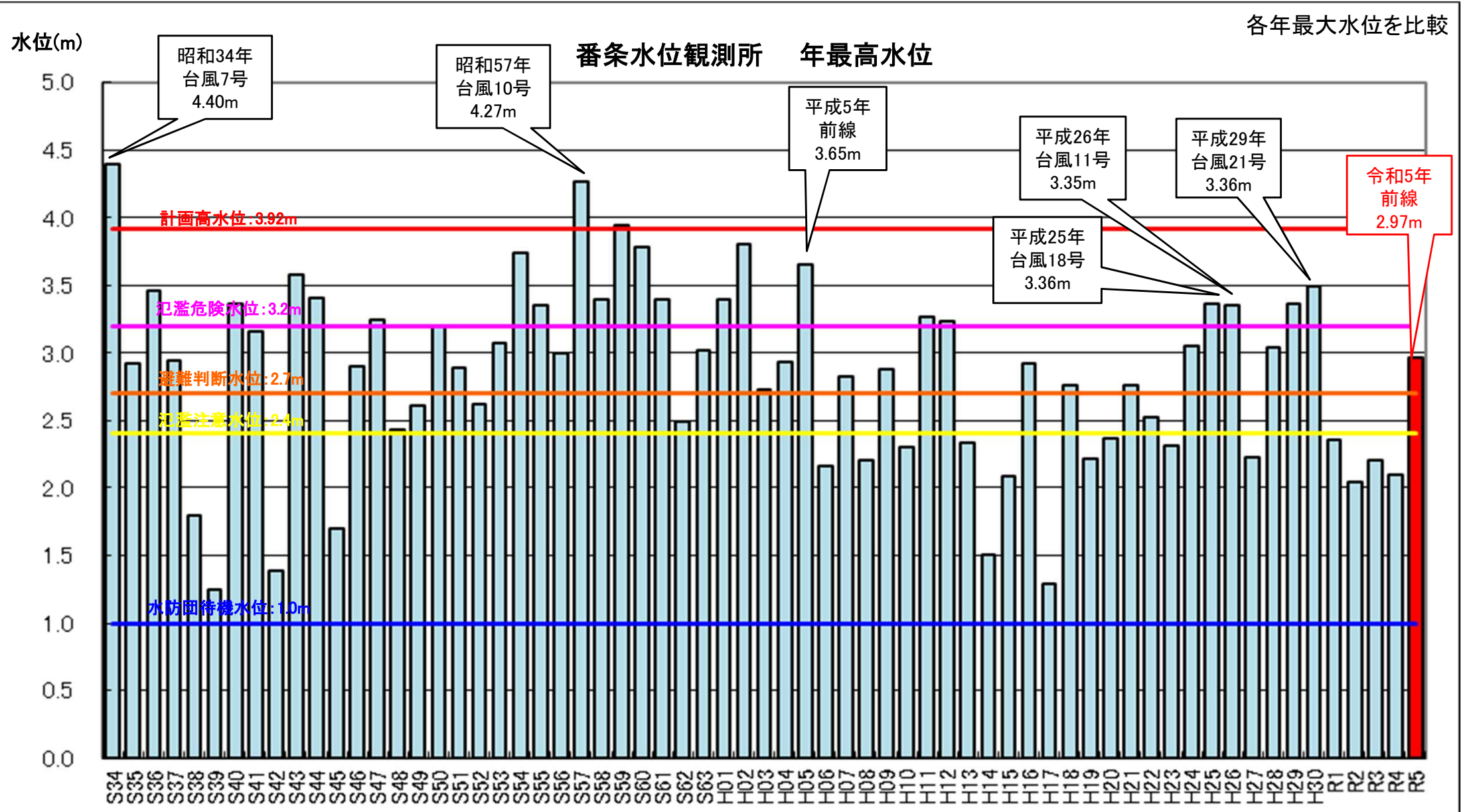
○番条水位観測所では、2日 13時00分に水位 2.97mを記録(正時データ)
 (流域平均降雨量:最大1時間降水量約21.6mm/h 6/2 12:00)



※速報値であり今後の精査により変更することがあります。 7

過去の洪水との比較(番条水位観測所)

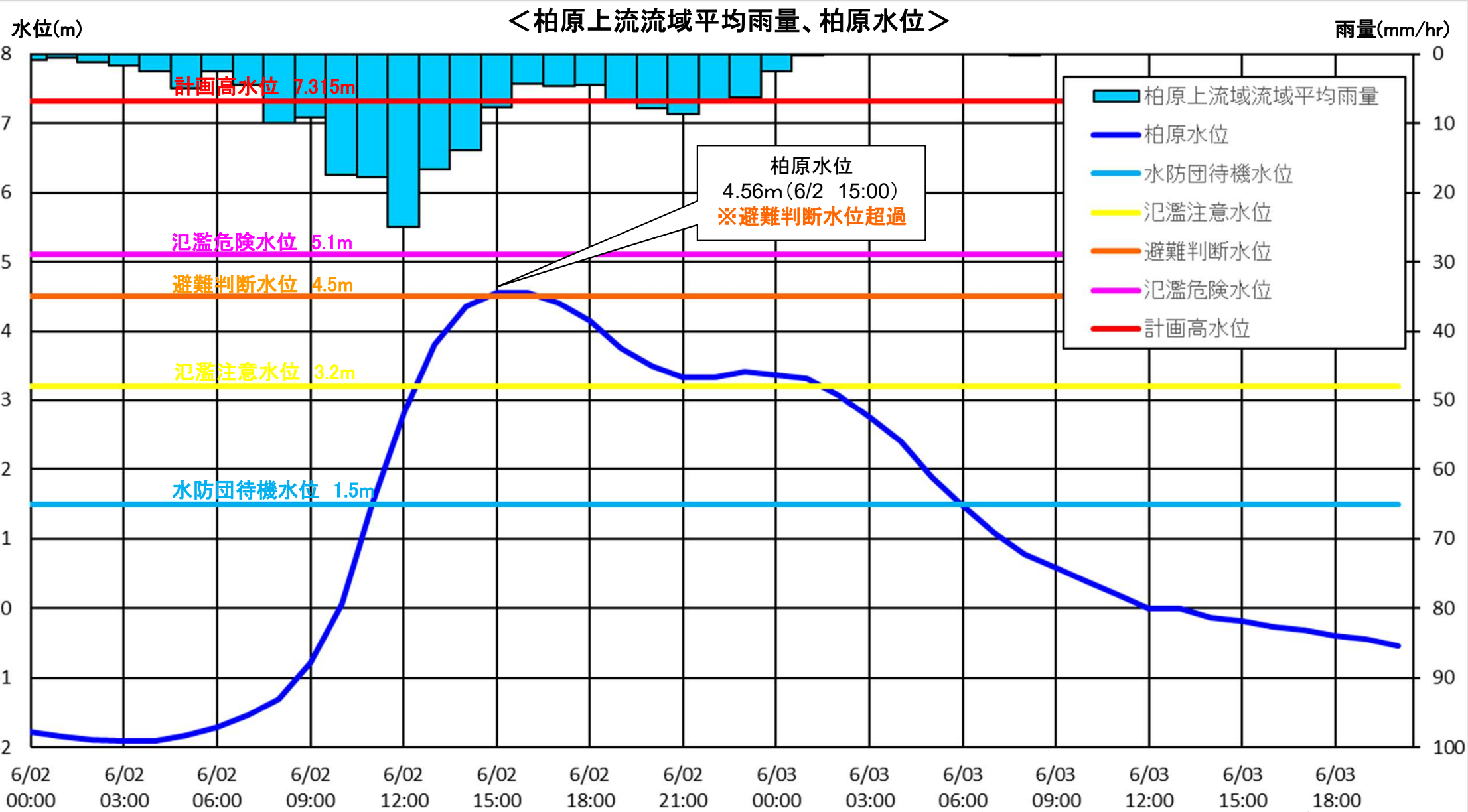
○番条水位観測所では、避難判断水位(2.70m)を上回る2.97mの水位を記録
(流域平均降雨量:最大1時間降水量約21.6mm/h 6/2 12:00)



※速報値であり今後の精査により変更することがあります。

出水概要(柏原地点)

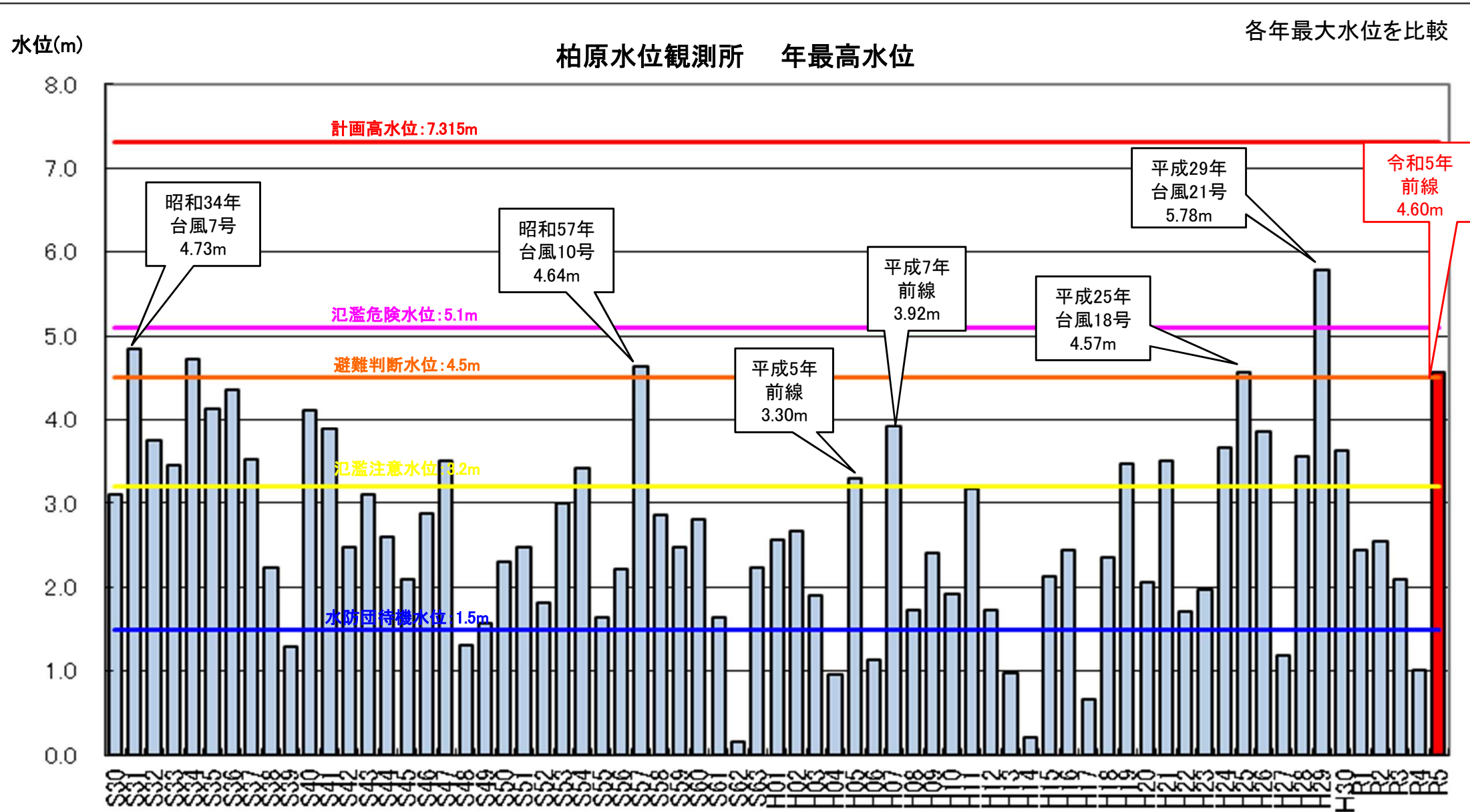
○柏原水位観測所では、2日 15時00分に水位 4.56mを記録(正時データ)
 (流域平均降雨量:最大1時間降水量約24.9mm/h 6/2 12:00)



※速報値であり今後の精査により変更することがあります。 9

過去の洪水との比較(柏原水位観測所)

○柏原水位観測所では、避難判断水位(4.50m)を上回る4.60mの水位を記録
 (流域平均降雨量:最大1時間降水量約17.8mm/h 6/2 11:00)



洪水予報・水位情報周知等発令状況

- 柏原、板東で洪水予報レベル4を発表
- 番条で佐保川水位情報周知レベル3を発表
- 柏原、板東、保田、番条の4地点で水防警報（出動）を発表

大和川下流洪水予報（大和川河川事務所・大阪管区气象台共同発表）

| 発表日時 | 内容 |
|----------|---------------------------------|
| 2日 12:10 | 柏原水位観測所急激な水位上昇により氾濫危険水位を超過する見込み |

大和川上流洪水予報（大和川河川事務所・大阪管区气象台共同発表）

| 発表日時 | 内容 |
|----------|---------------------------------|
| 2日 11:50 | 板東水位観測所急激な水位上昇により氾濫危険水位を超過する見込み |

佐保川水位情報周知（大和川河川事務所発表）

| 発表日時 | 内容 |
|----------|---------------|
| 2日 11:30 | 避難判断水位に到達したため |

水防警報（大和川河川事務所発表）

| 地点名 | 発表日時 | 種類 |
|-----|-------------|----------|
| 柏原 | 6月 2日 10:50 | 水防警報（出動） |
| | 6月 3日 1:50 | 水防警報（解除） |
| 板東 | 6月 2日 11:00 | 水防警報（出動） |
| | 6月 3日 0:10 | 水防警報（解除） |
| 保田 | 6月 2日 10:50 | 水防警報（準備） |
| | 6月 3日 2:40 | 水防警報（解除） |
| 番条 | 6月 2日 11:00 | 水防警報（出動） |
| | 6月 3日 0:00 | 水防警報（解除） |

事務所体制指令書

| 発令日時 | 種類 | 発令理由 |
|-------------|-----------|---|
| 6月 2日 8:30 | 注意体制 発令 | 番条水位観測所が水防団待機水位を超える予測及び奈良県内に大雨警報発令したため |
| 6月 2日 9:45 | 第一警戒体制 発令 | 樋門操作の必要かつ柏原、藤井、王寺、保田、番条水位観測所が氾濫注意水位を超える予測となったため |
| 6月 2日 11:00 | 第二警戒体制 発令 | 保田・王寺・藤井水位観測所が氾濫注意水位を超過し、さらに上昇するため |
| 6月 2日 12:50 | 非常体制 発令 | 藤井水位観測所が計画高水位を超え、さらに上昇する見込みのため |

大和川の水位状況

- 亀の瀬狭窄部区間では計画高水位を超過し、国道25号が通行止めとなった
- 亀の瀬狭窄部上流側では氾濫危険水位を超過
- 大和川の溢水によりJR大和路線三郷駅付近の軌道敷が浸水

大和川25.4k大正橋



大和川26.2k三郷駅上流



大和川26.2k三郷駅上流



大和川24.4k 国道25号



大和川30.8k JR第一大和川橋梁



大和川36.0k 佐保川合流点



大和川の支川の水位状況

- 大和川では水位上昇に伴い、支川への逆流を防止するため樋門を閉鎖
- 支川合流部付近では、農地等が浸水

斑鳩町三代川付近



斑鳩町三代川付近



川西町吐田付近



安堵町窪田付近



安堵町窪田付近



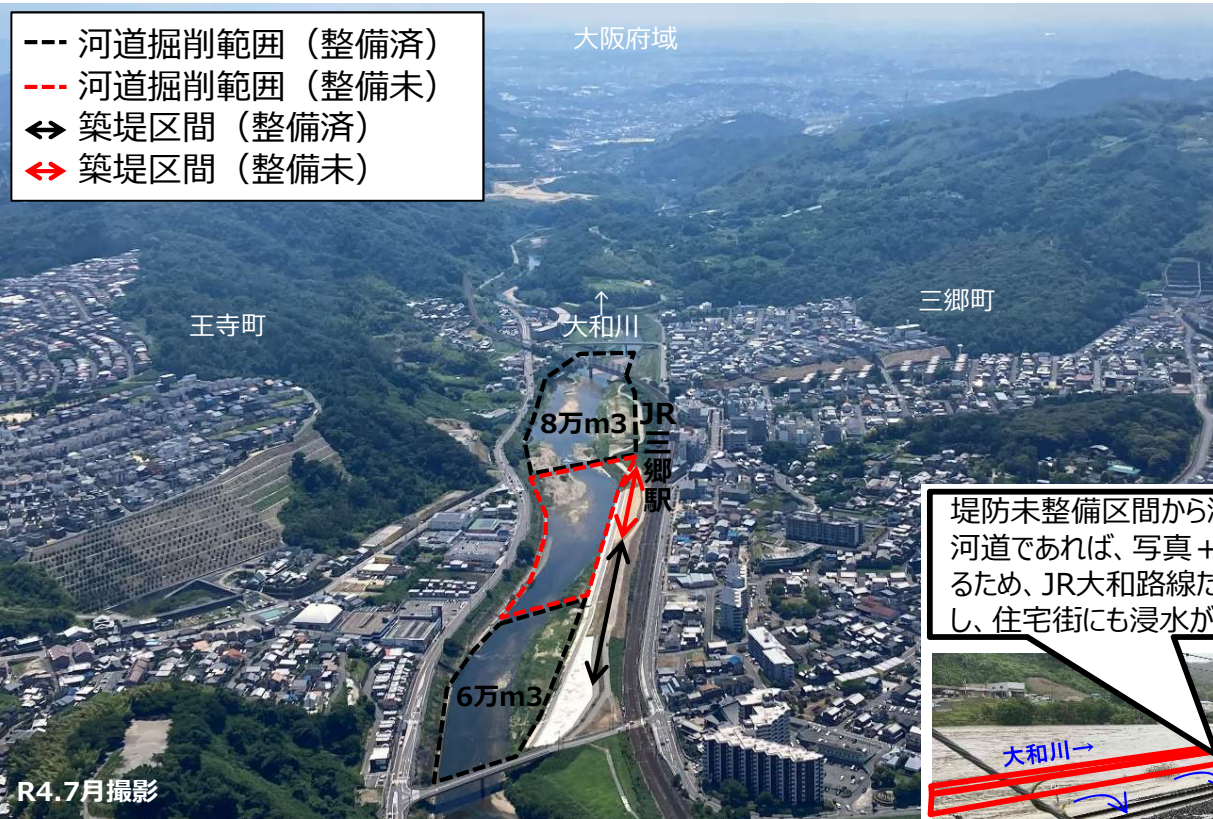
川西町吐田付近



これまでの河川整備による効果(大和川水系大和川)

- 大和川水系では、藤井地区～王寺地区の流下能力向上のため平成30年度から河道掘削事業等（約25万 m^3 ）を実施中。
- 令和5年6月梅雨前線による大雨により、一部浸水被害が発生し、JR大和路線(奈良～天王寺)が2日にわたり運休となったが、平成30年以降の掘削（14万 m^3 ）により、大和川中流の藤井地点周辺(河口から27.0km地点)において、約0.3mの水位低下効果が発現し、市街地への浸水を防止。
- 今後継続して掘削及び堤防が整備されることで、JRの浸水被害を解消し、鉄道運休を回避できる見込み。

--- 河道掘削範囲（整備済）
 - - - 河道掘削範囲（整備未）
 ↔ 築堤区間（整備済）
 ↔ 築堤区間（整備未）

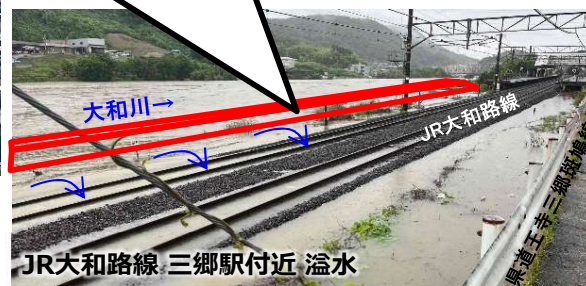


平常時（大和川27.0k付近）

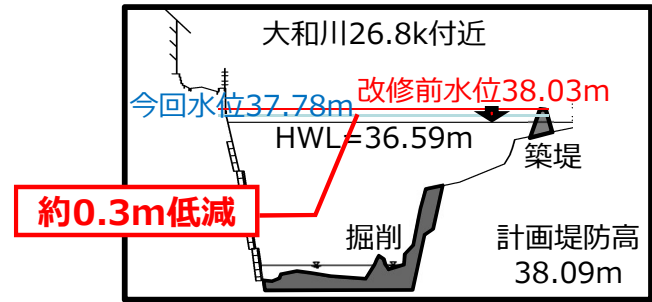


出水時（大和川27.0k付近）

堤防未整備区間から溢水したが、掘削前の河道であれば、写真+30cm水位が上昇するため、JR大和路線だけでなく県道へも溢水し、住宅街にも浸水が発生したと推定。



JR大和路線・三郷駅付近 溢水



これまでの河川整備による効果(大和川水系佐保川)

- 大和川水系では、長安寺地区の流下能力向上のため平成21～令和4年度に、河道掘削事業(約3.6万m³)等を実施。
- 令和5年6月梅雨前線による大雨では、佐保川下流の番条地点周辺(合流点から3.2km地点)において、約0.5mの水位低下効果が発現。

◆出水規模の比較

| | 柏原地点 水位(m) |
|---------------|---------------|
| 計画高水位 | 7.315 |
| 昭和57年8月台風第10号 | 4.64 |
| 平成29年台風第21号 | 5.78 |
| 令和5年6月梅雨前線 | 4.60 |

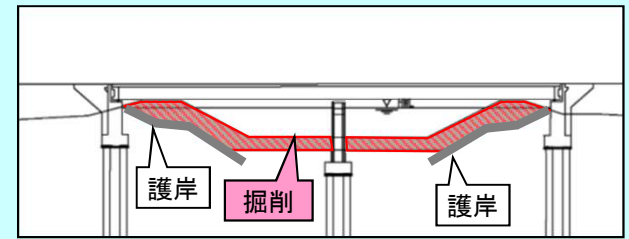
注) R5.6月梅雨前線の水位は速報値

○平面図



■整備内容

期 間：平成21～令和4年度
掘削事業：約36,000m³
その他(築堤, 堰改築, 西名阪架替)



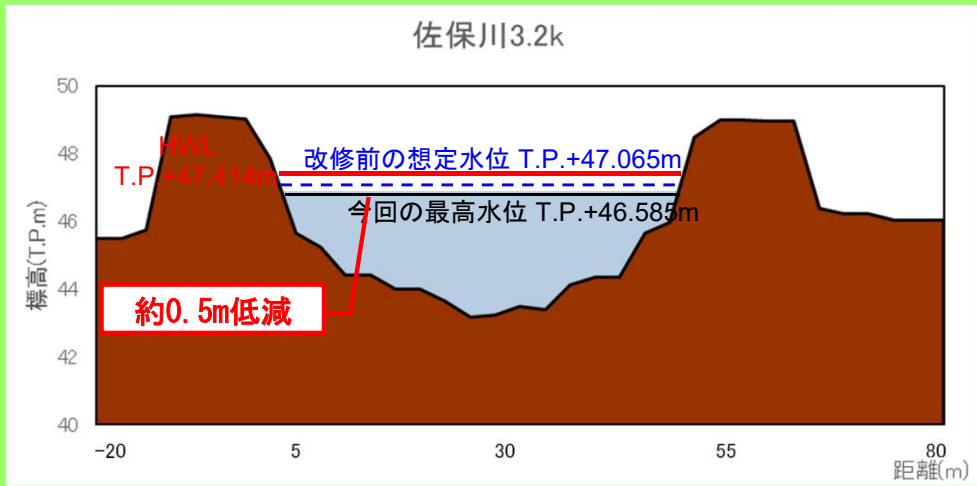
事業の効果



平常時(佐保川旧長安寺井堰周辺)



出水時(佐保川旧長安寺井堰周辺)



※速報値であり今後の精査により変更することがあります。 15