

# 台風21号と前線による 大和川における大雨の概要

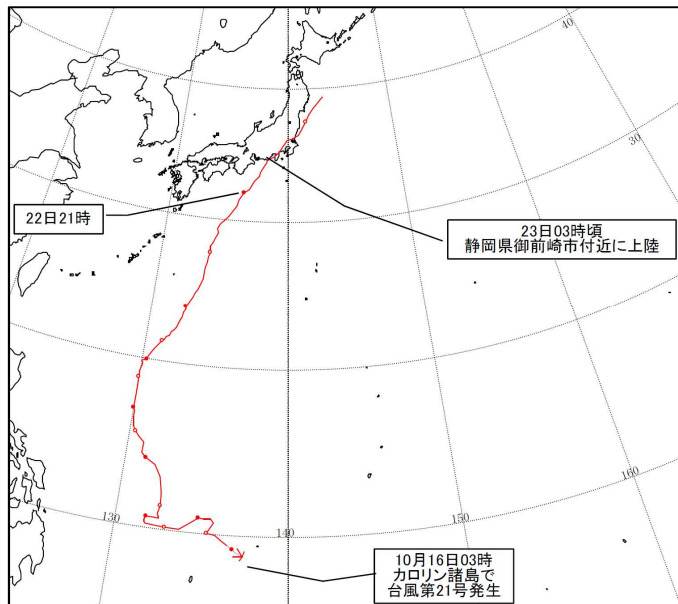
平成29年11月13日  
大和川河川事務所

※本資料中の数値等は速報値であり、今後の精査等により変更する場合があります。

## 【出水概況】

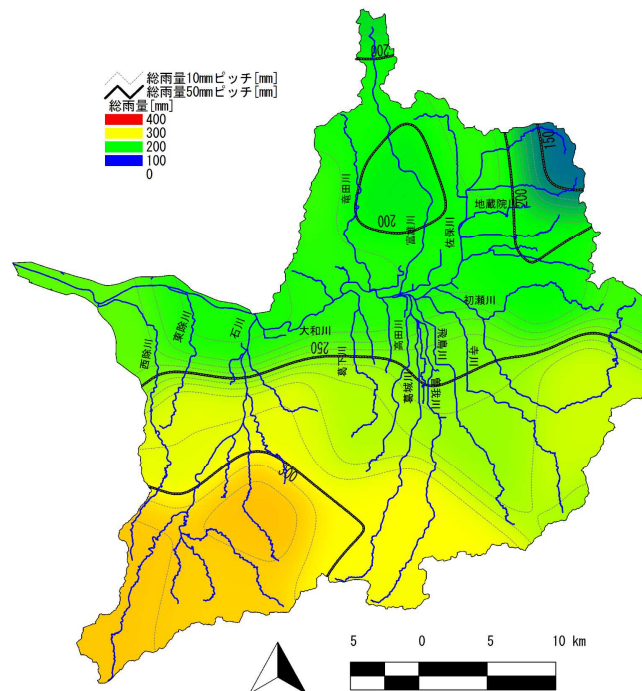
- 台風21号は10月16日にカロリン諸島で発生し、日本の南の海上を北上し、超大型で強い勢力を保ったまま、23日03時頃に静岡県御前崎市付近に上陸し、関東地方を通過し東北沖へ抜け、23日15時に北海道の東で温帯低気圧に変化した。
- 大和川流域では、台風第21号の北上に伴い、本州南岸の前線の活動が活発となり、台風通過前の21日夜から、大和川流域で断続的に降雨が観測され、河川水位が平常時より高い状況になっていた。
- 22日の夜から23日の未明にかけ、台風21号の北上に伴い、大和川流域では、最大1時間降水量約20mm、柏原上流域平均累加雨量で約260mmを記録し、遠里小野、藤井、王寺及び河合の水位観測所では、計画高水位を超過。柏原市、王寺町、三郷町においては、溢水が発生し家屋浸水や道路などが発生した。

台風経路図

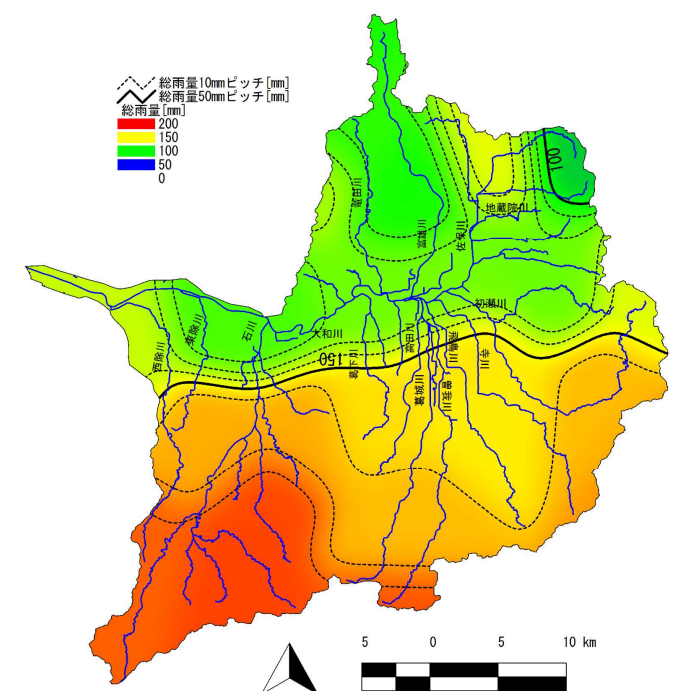


雨量の分布

総雨量(10/21 9時～10/23 5時)



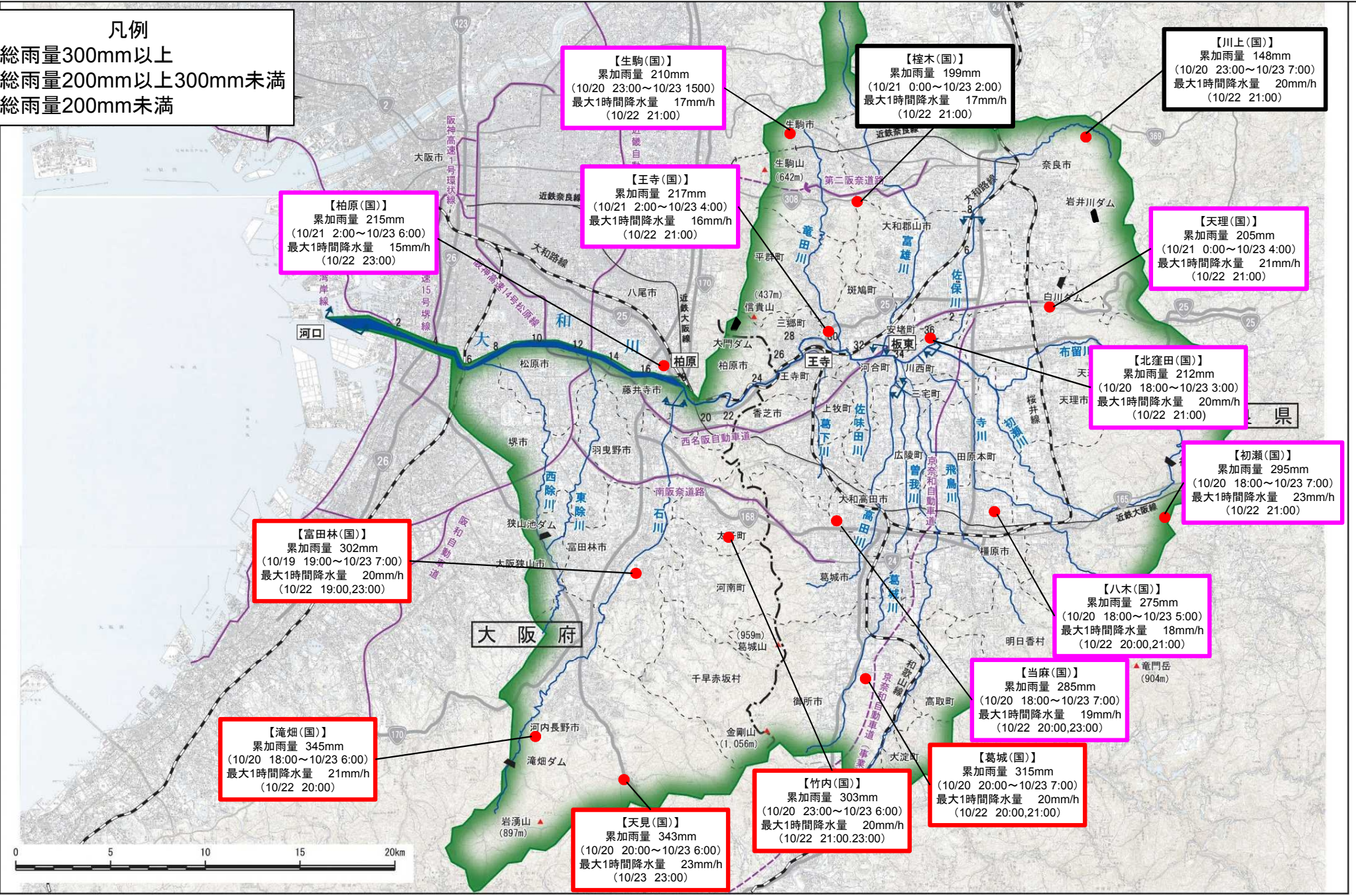
12時間雨量(10/22 13時～24時)



# 大和川流域における降雨の状況

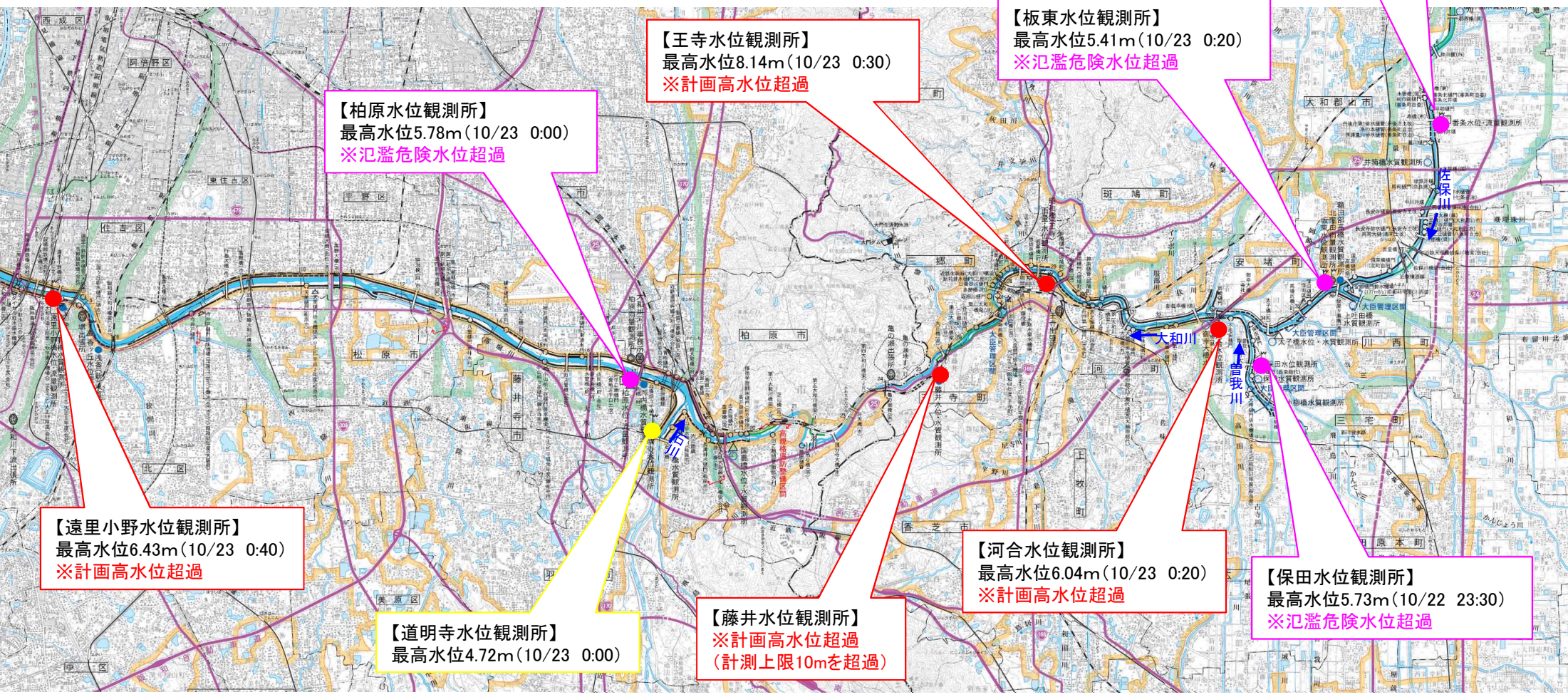
○大和川流域では、多いところで300mmを超える累加雨量を観測。

- 凡例
- : 総雨量300mm以上
  - : 総雨量200mm以上300mm未満
  - : 総雨量200mm未満



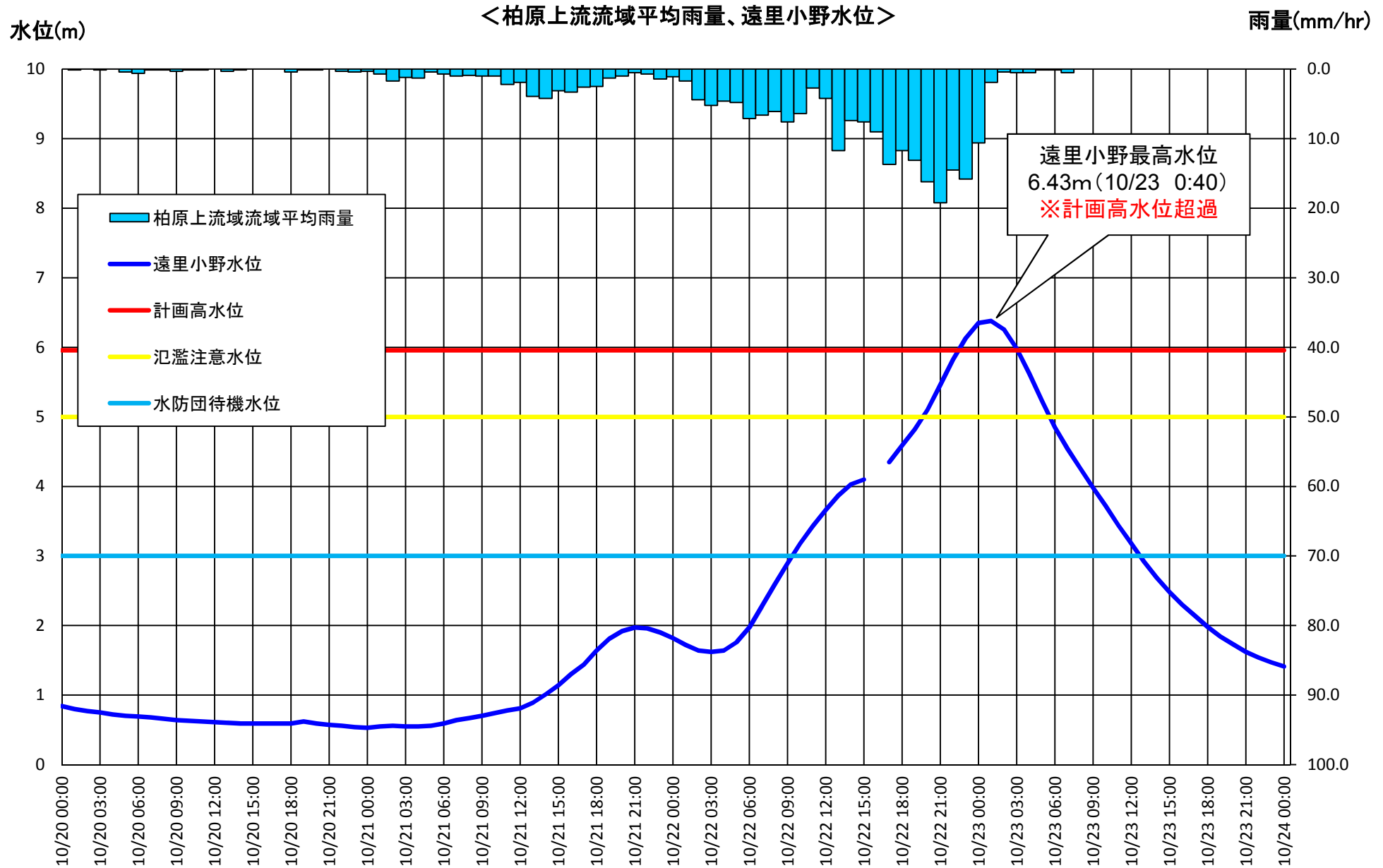
# 大和川流域における水位の状況

○大和川流域では、遠里小野、藤井、王寺及び河合の水位観測所で計画高水位を超過。



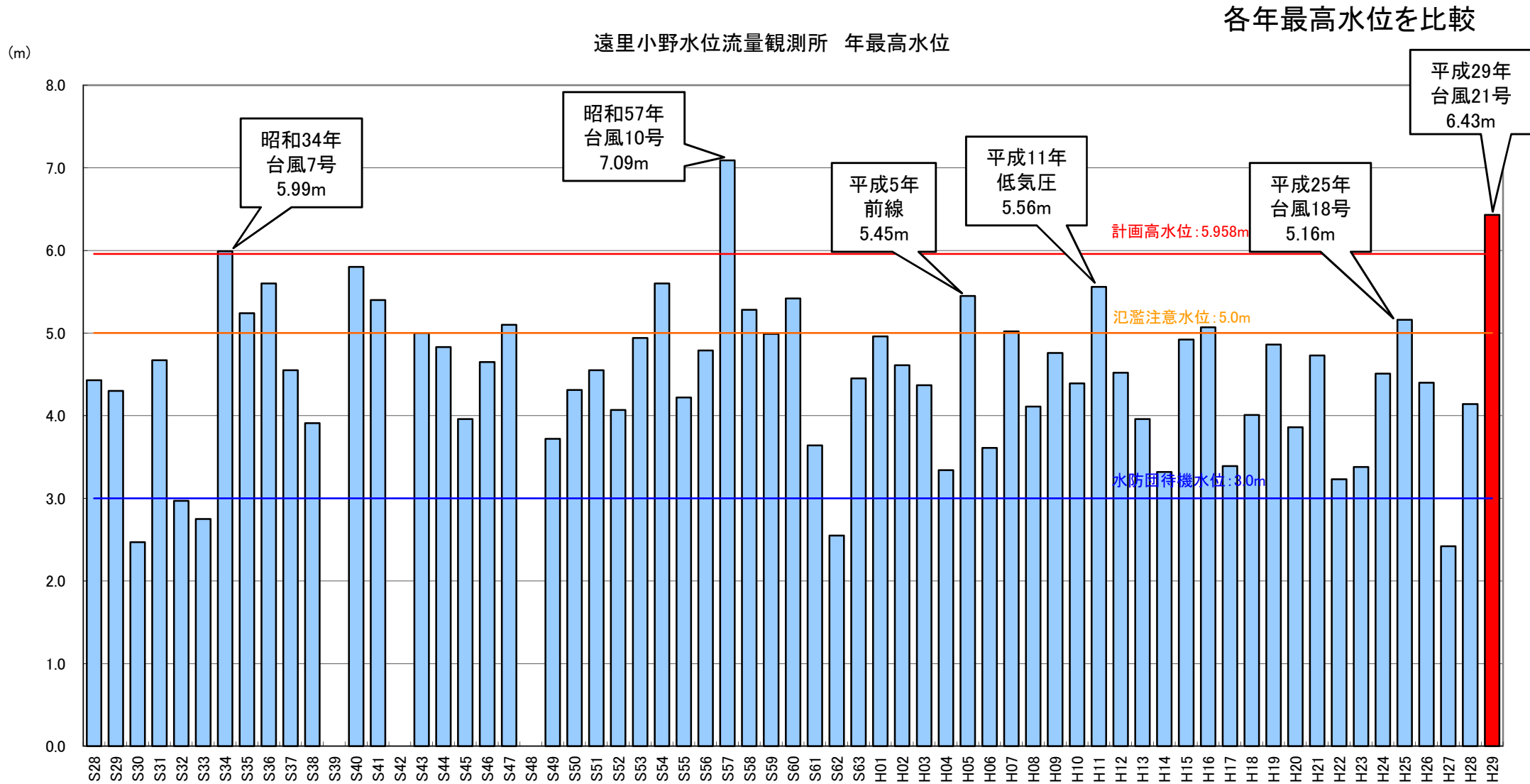
# 出水概要(遠里小野地点)

○遠里小野水位観測所では、23日0時40分に最高水位6.43mを記録



# 過去の洪水との比較(遠里小野水位観測所)

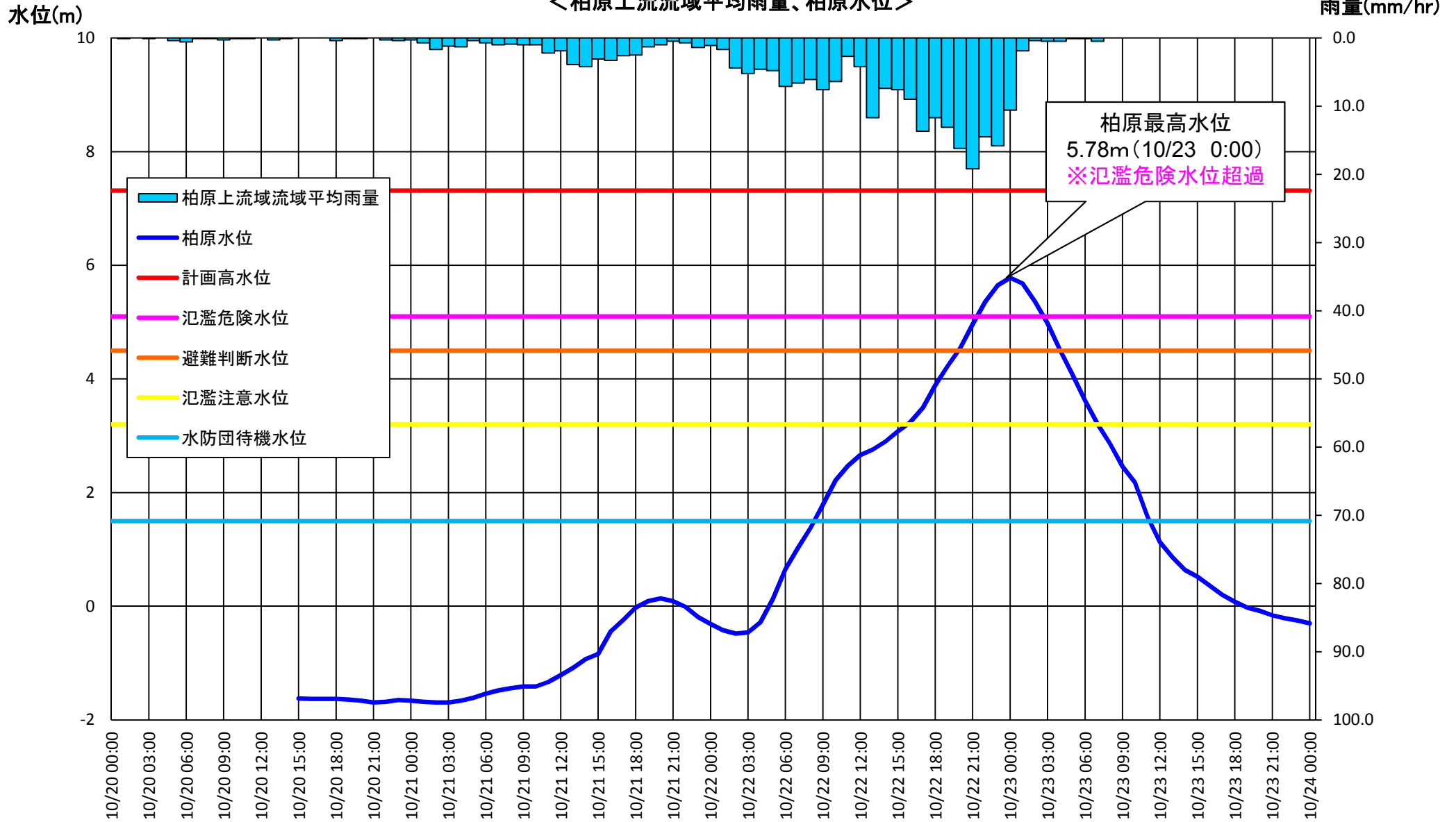
○遠里小野水位観測所では、計画高水位(5.96m)を上回る6.43mの水位を記録



# 出水概要(柏原地点)

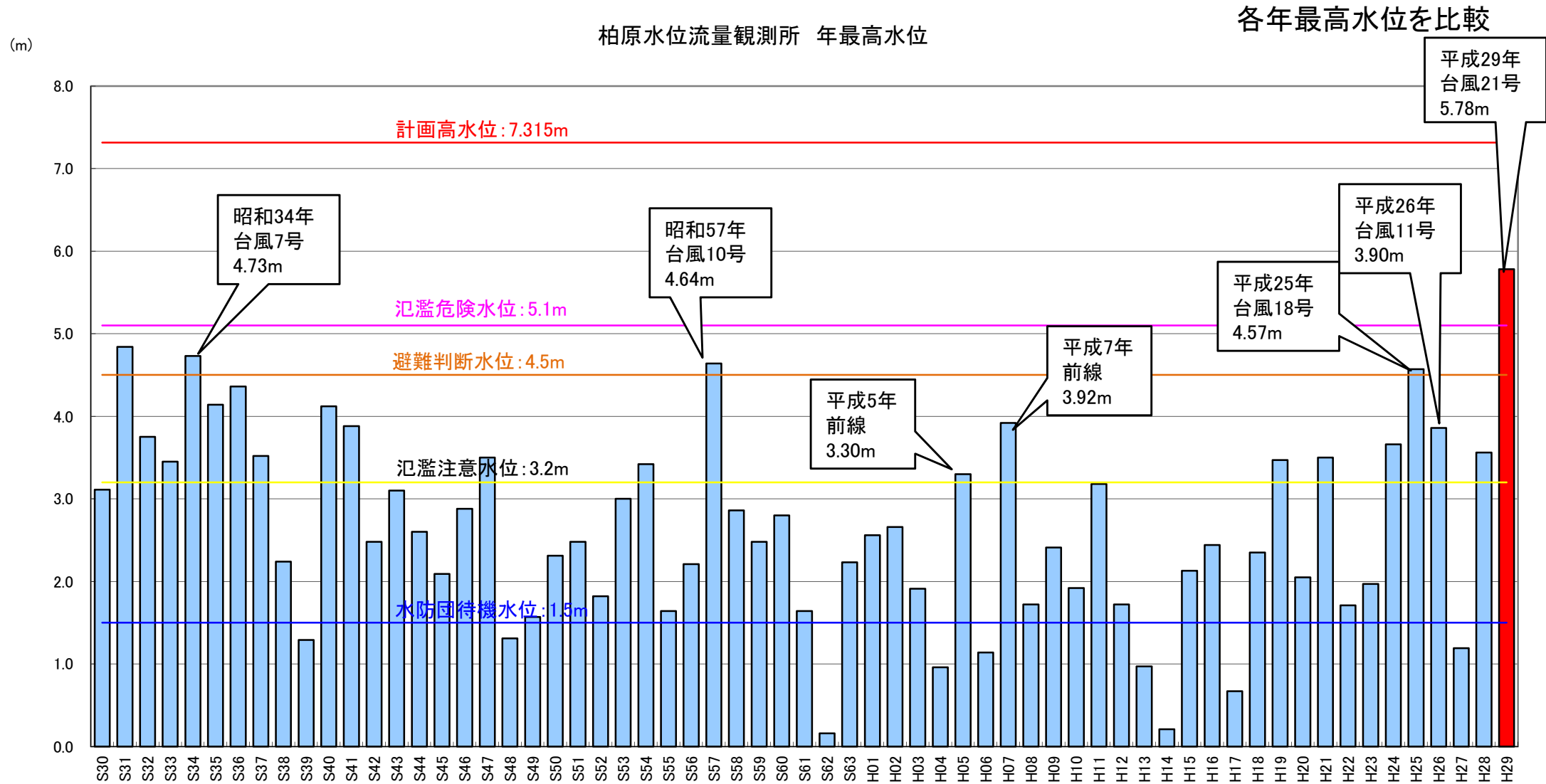
○柏原水位観測所では、23日0時00分に最高水位5.78mを記録。

＜柏原上流流域平均雨量、柏原水位＞



# 過去の洪水との比較(柏原水位観測所)

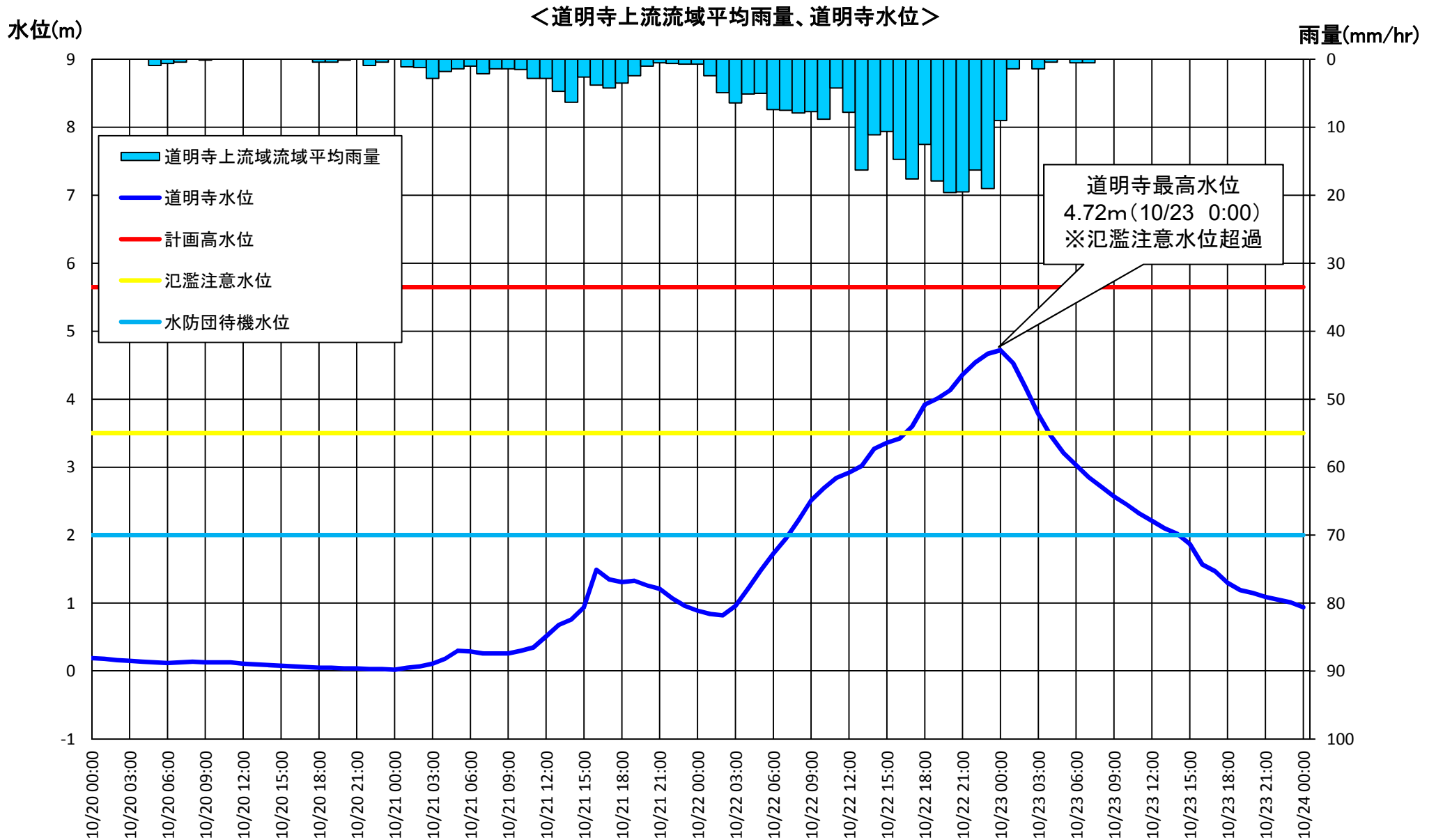
○柏原水位観測所では、氾濫危険水位(5.10m)を上回る5.78mの水位を記録





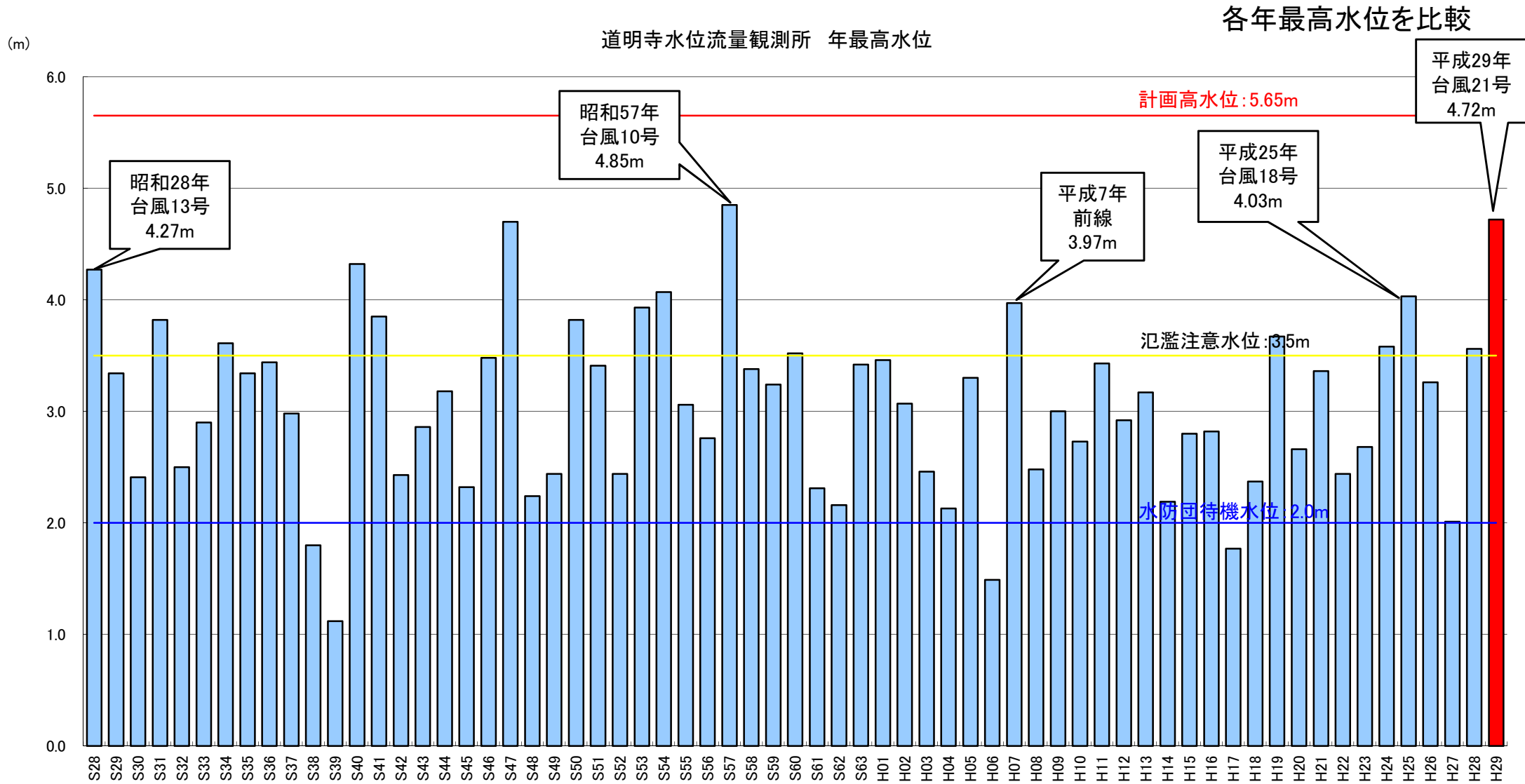
# 出水概要(道明寺地点)

○道明寺水位観測所では、23日0時00分に最高水位4.72mを記録。



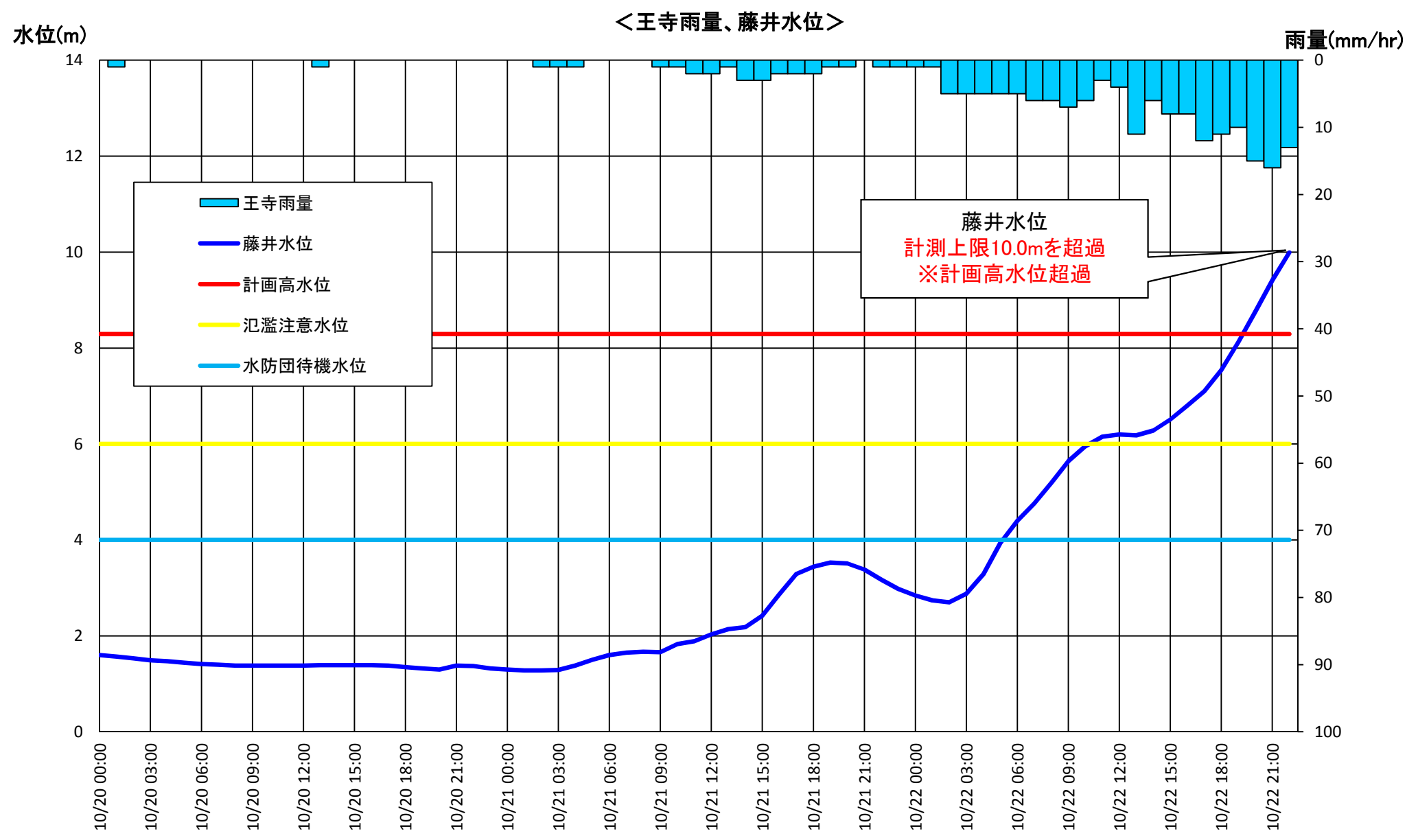
# 過去の洪水との比較(道明寺水位観測所)

○道明寺水位観測所では、4.72mの水位を記録



# 出水概要(藤井地点)

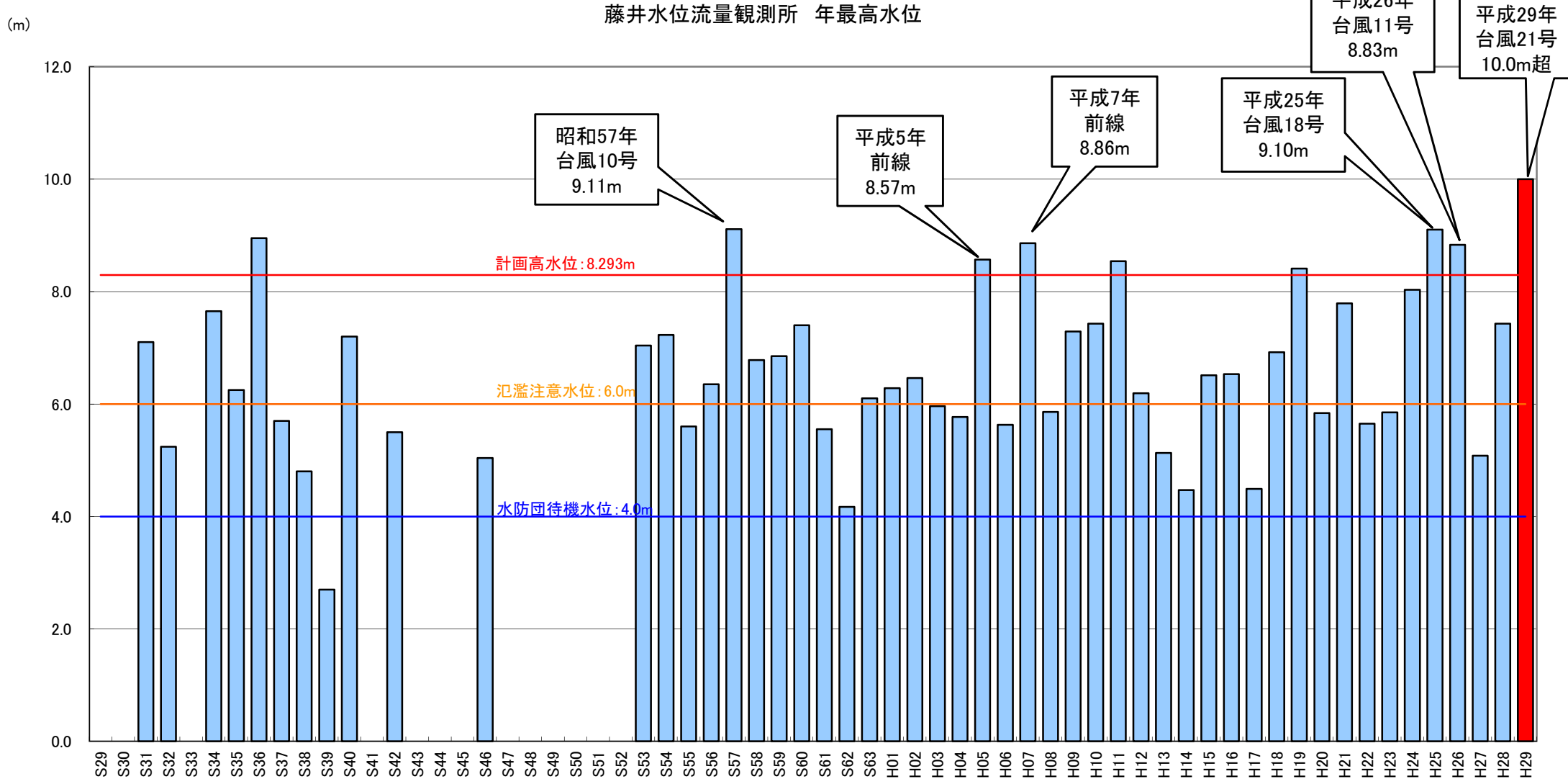
○藤井水位観測所では、計画高水位を超過し、計測上限の10.0m超の水位を記録。



# 過去の洪水との比較(藤井水位観測所)

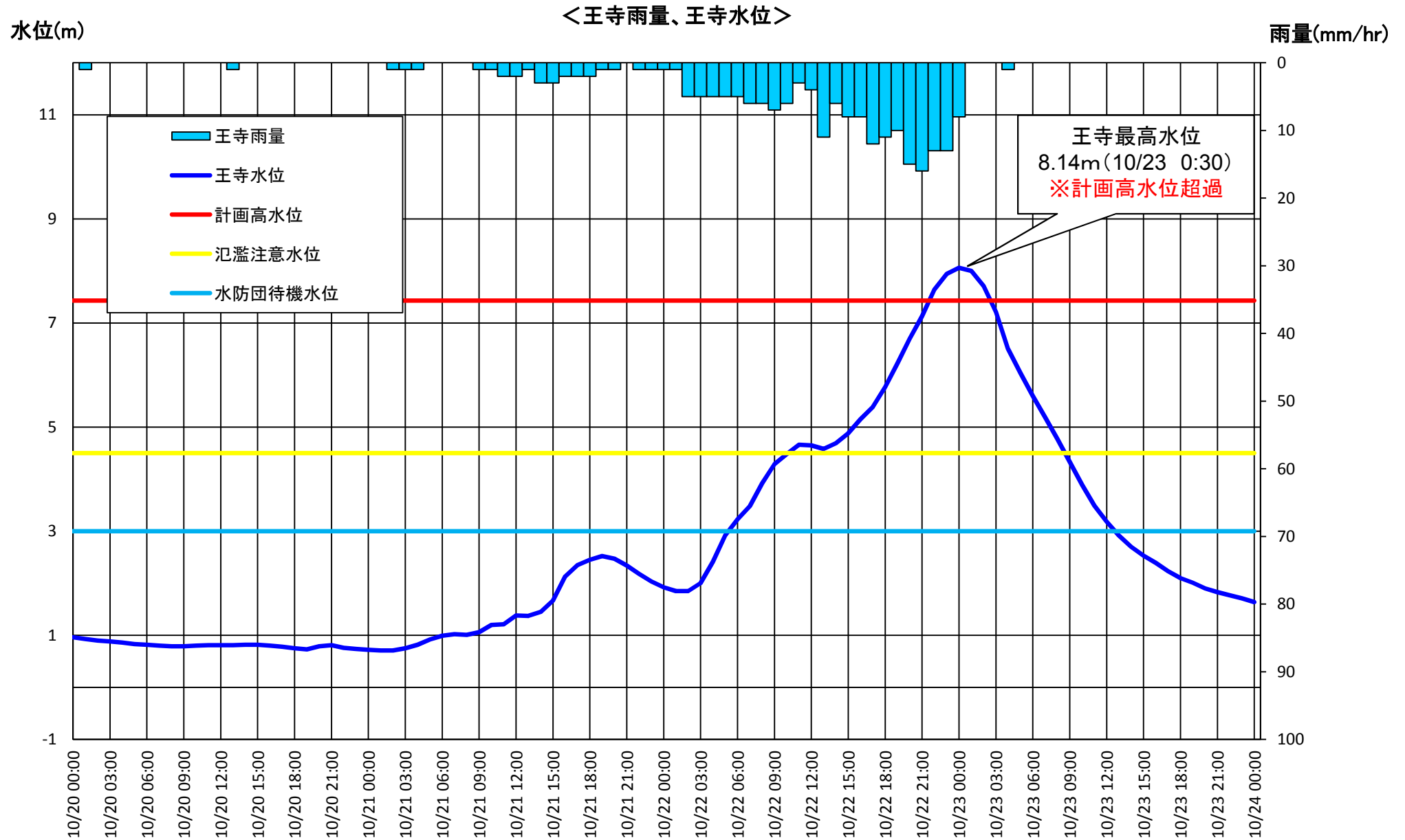
○藤井水位観測所では、計画高水位(8.29m)を上回る計測上限の10.0m超の水位を記録

各年最高水位を比較



# 出水概要(王寺地点)

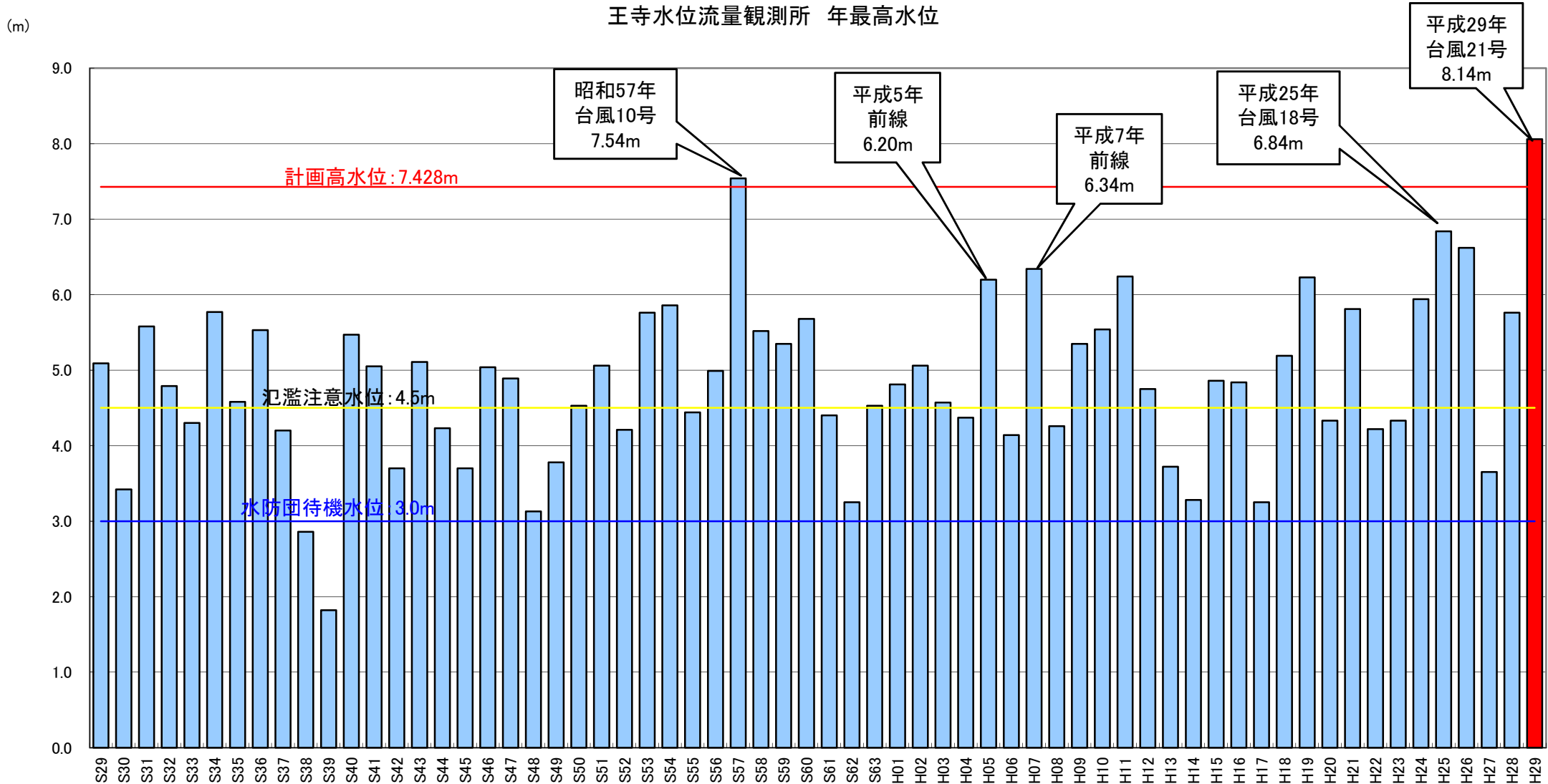
○王寺水位観測所では、23日0時30分に最高水位8.14mを記録



# 過去の洪水との比較(王寺水位観測所)

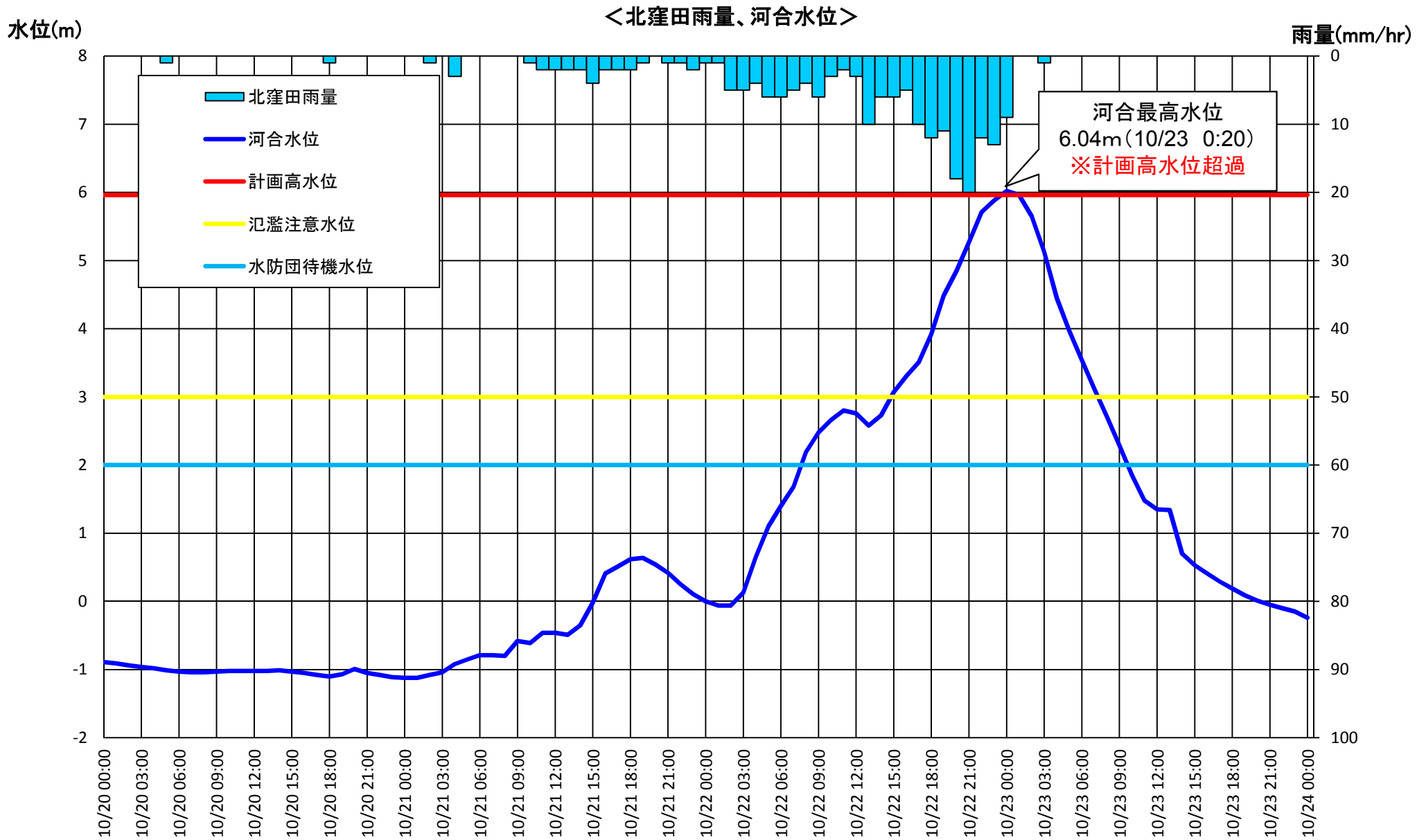
○王寺水位観測所では、計画高水位(7.43m)を上回る8.14mの水位を記録

各年最高水位を比較



# 出水概要(河合地点)

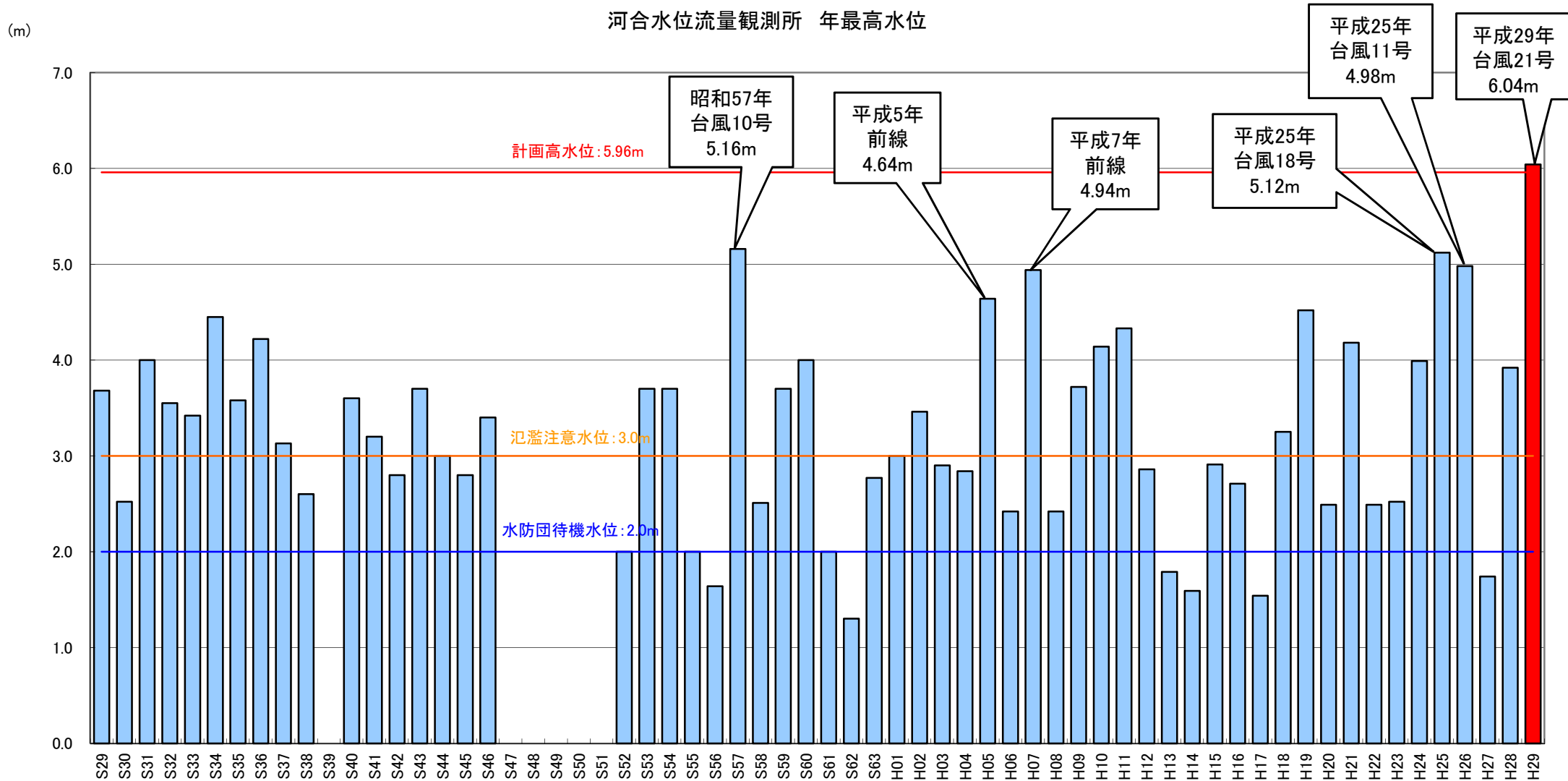
○河合水位観測所では、23日0時20分に最高水位6.04mを記録。



# 過去の洪水との比較(河合水位観測所)

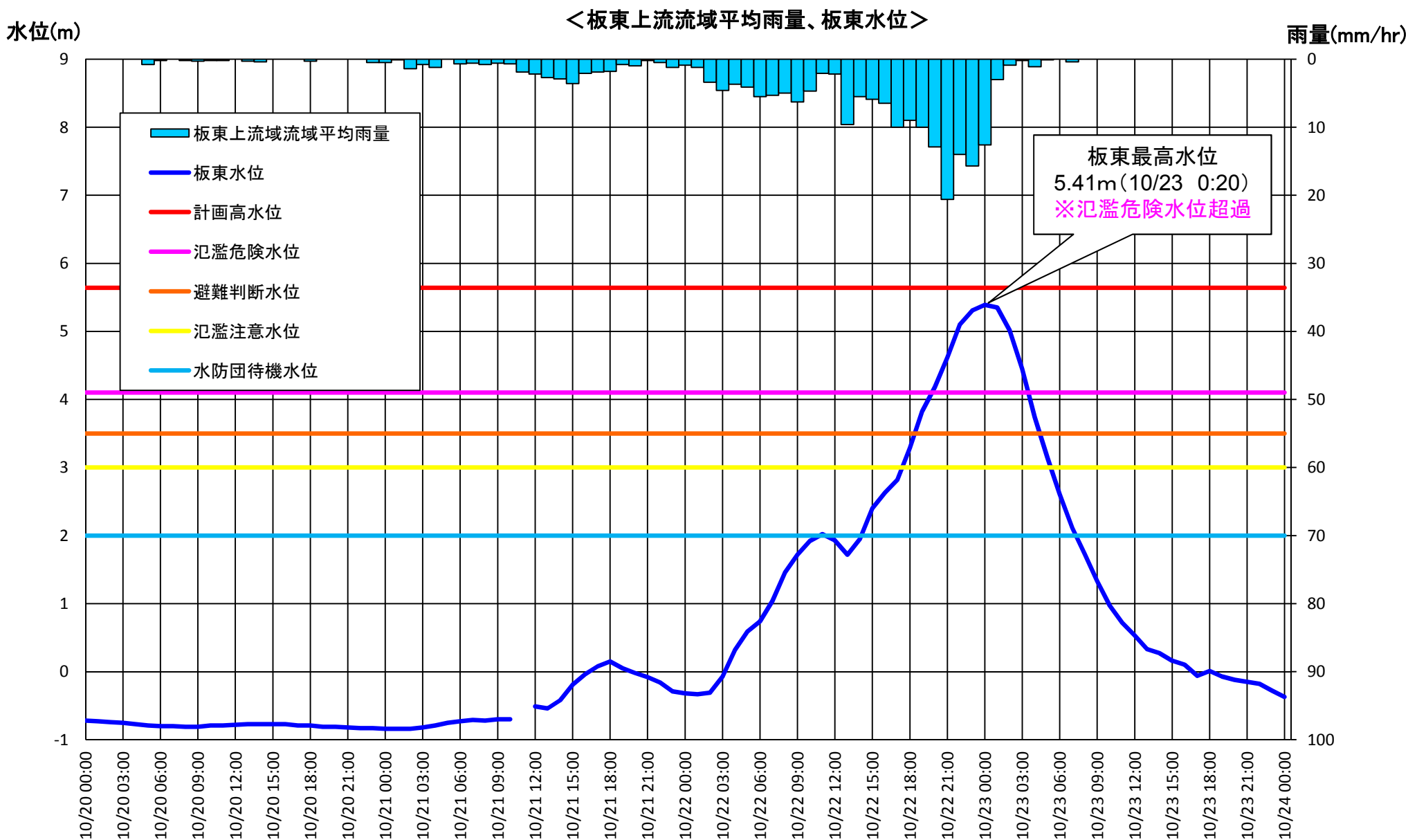
○河合水位観測所では、計画高水位(5.96m)を上回る6.04mの水位を記録

各年最高水位を比較





○板東水位観測所では、23日0時20分に最高水位5.41mを記録

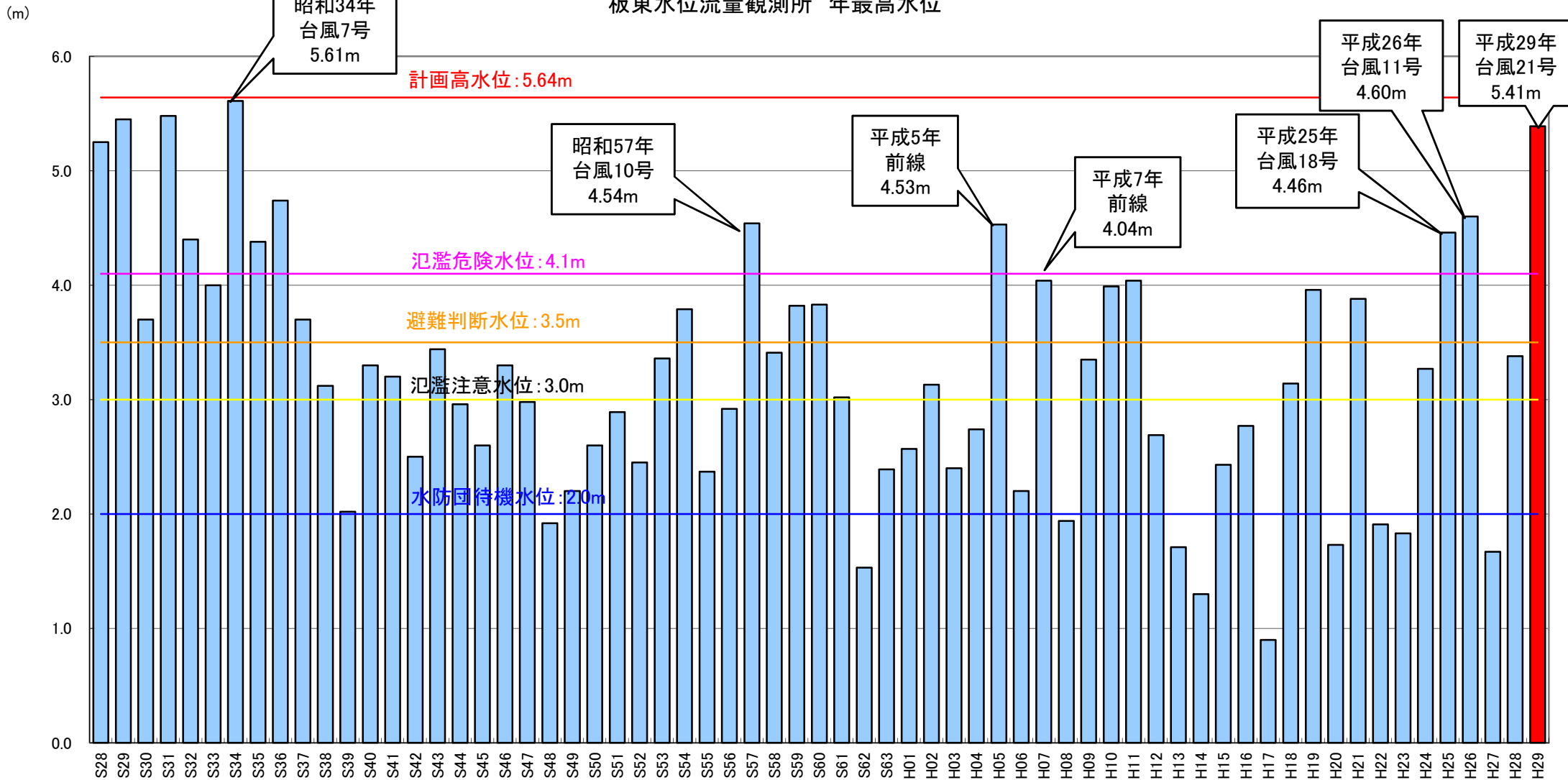


# 過去の洪水との比較(板東水位観測所)

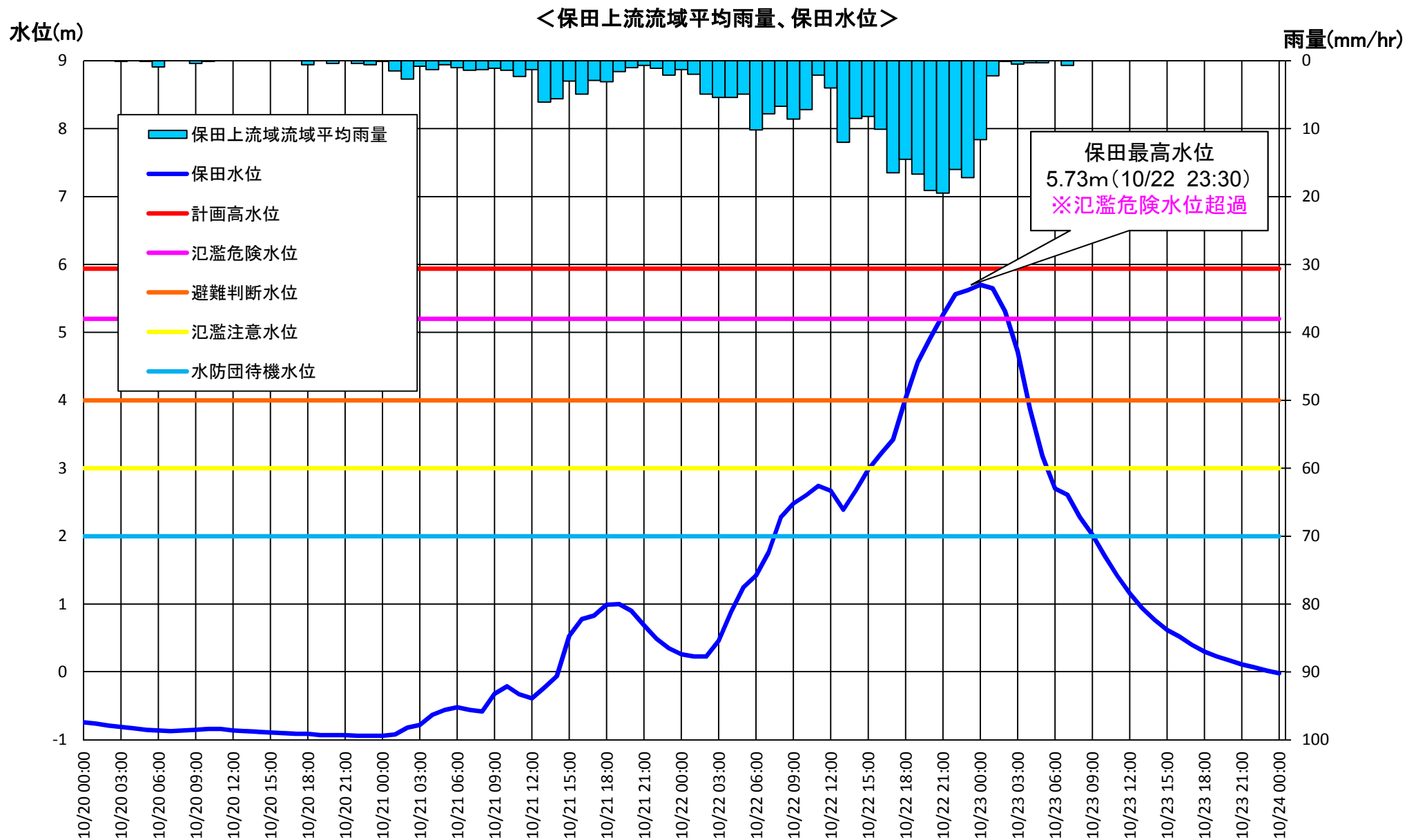
○板東水位観測所では、氾濫危険水位(4.10m)を上回る5.41mの水位を記録

各年最高水位を比較

板東水位流量観測所 年最高水位



○保田水位観測所では、22日23時30分に最高水位5.73mを記録

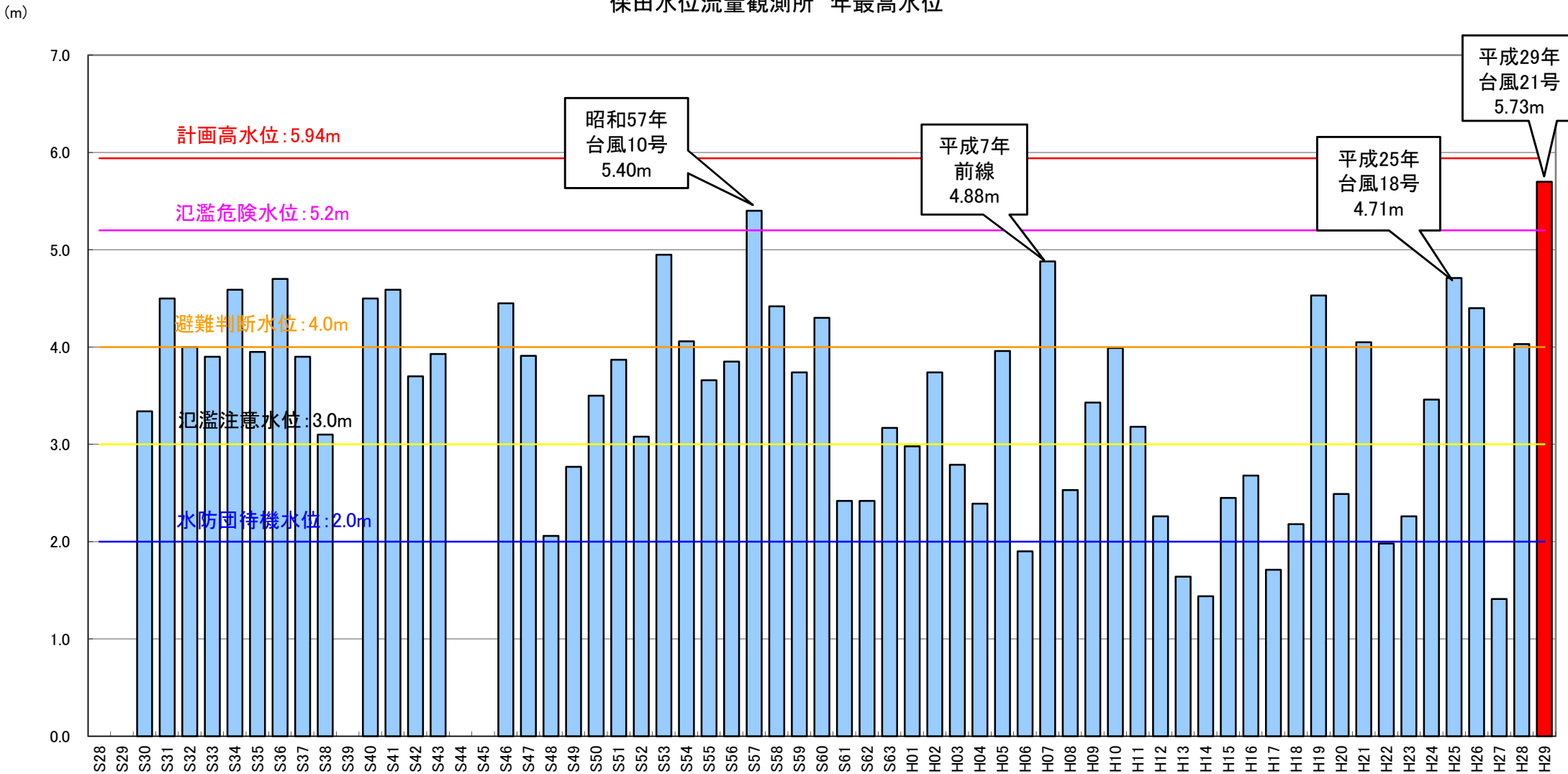


# 過去の洪水との比較(保田水位観測所)

○保田水位観測所では、氾濫危険水位(5.20m)を上回る5.73mの水位を記録

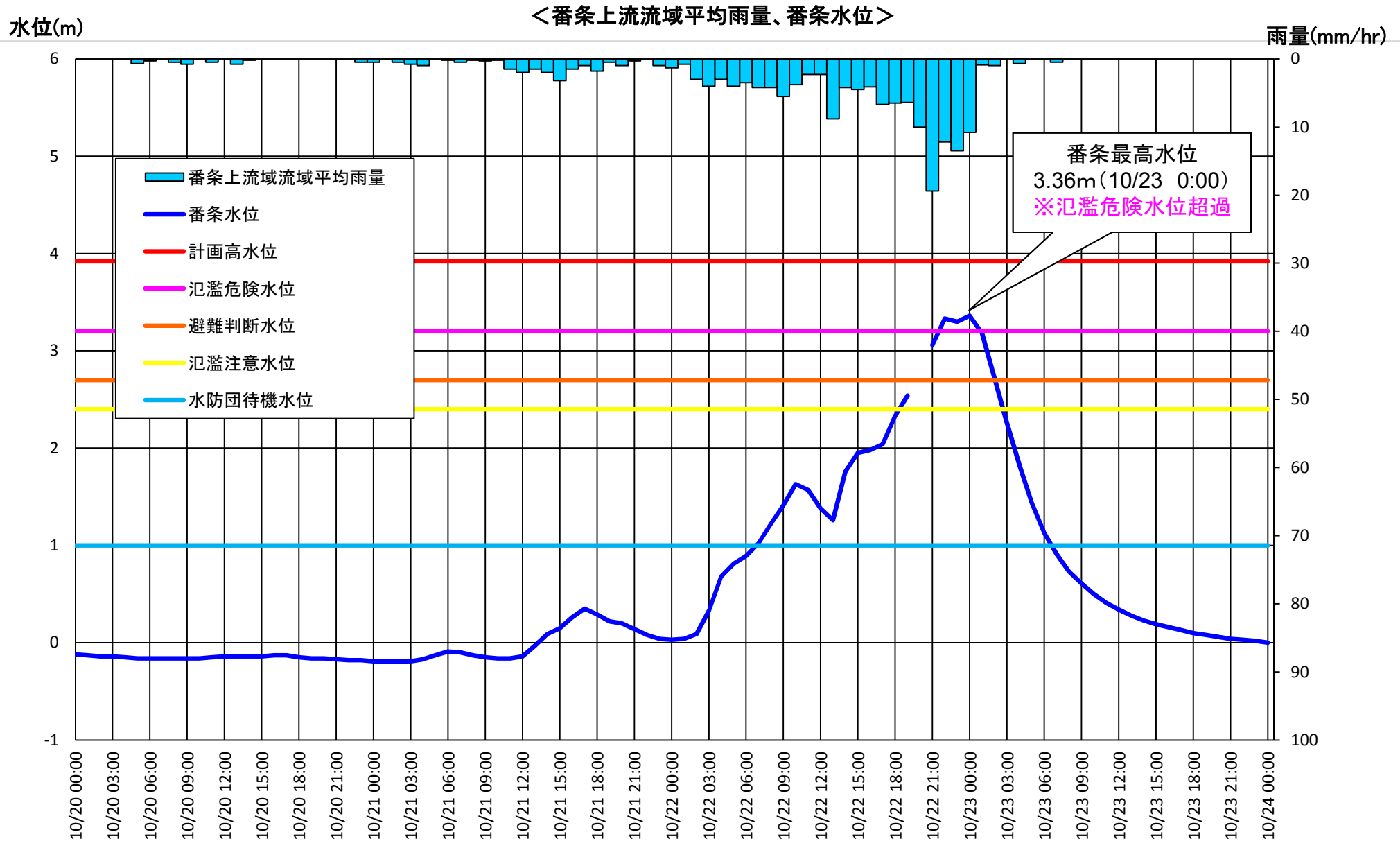
各年最高水位を比較

保田水位流量観測所 年最高水位



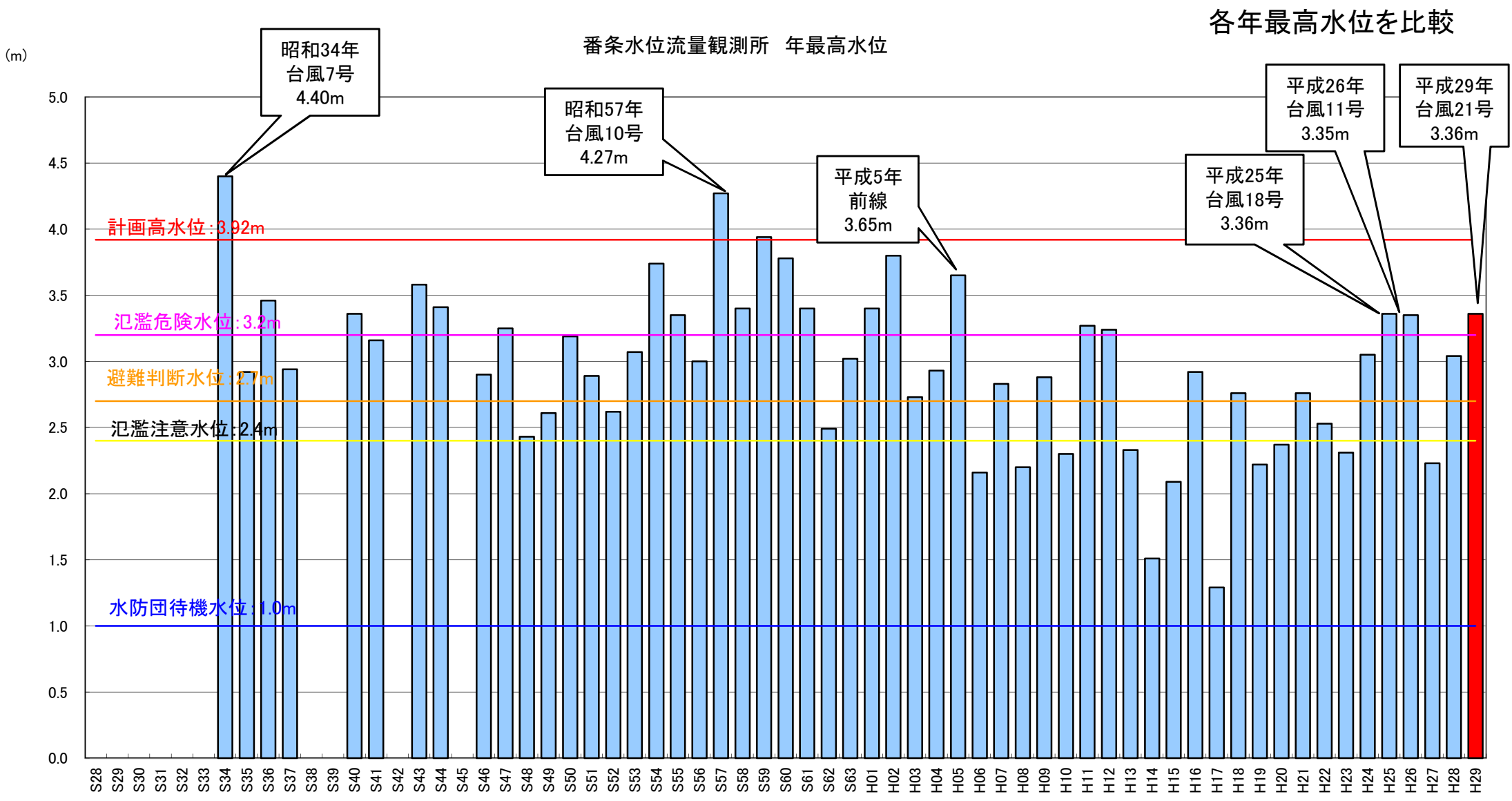
# 出水概要(番条地点)

○番条水位観測所では、23日0時00分に最高水位3.36mを記録



# 過去の洪水との比較(番条水位観測所)

○番条水位観測所では、氾濫危険水位(3.20m)を上回る3.36mの水位を記録



# 事務所体制・水防警報等発令状況

- 大和川河川事務所では、22日5時00分に注意体制を発令、同7時30分に第一警戒体制を発令、同17時50分に第二警戒体制を発令、同19時17分に非常体制を発令。
- 柏原、板東、保田及び番条の4地点で水防警報（出動）を発表。
- 柏原、板東で洪水予報を発表。

## 事務所体制指令書

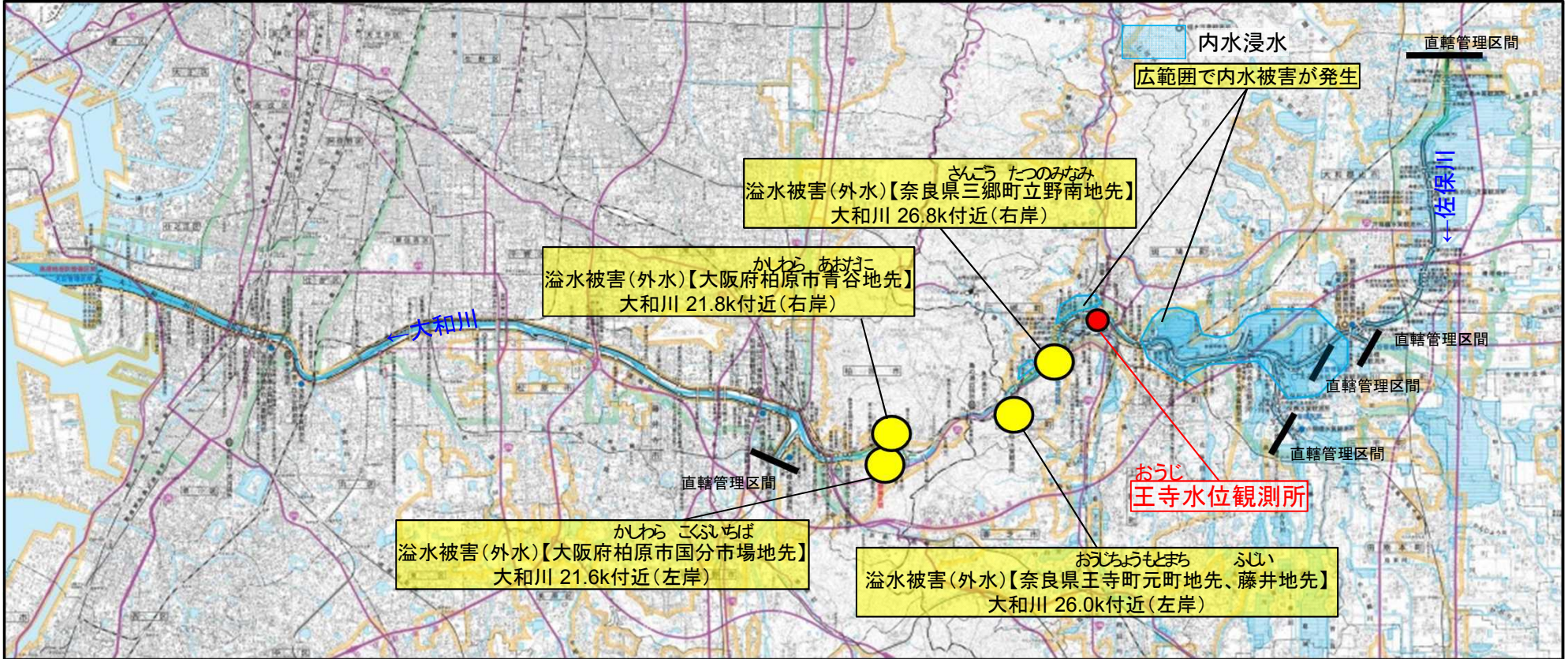
発令日時	種類	発令理由
10月22日 5:00	注意体制 発令	王寺水位観測所及び藤井水位観測所の水位が水防団待機水位を超すと予想されるため
10月22日 7:30	第一警戒体制 発令	樋門操作の必要があるため
10月22日 17:50	第二警戒体制 発令	柏原及び板東水位観測所の水位が氾濫危険水位を超過する予想されるため
10月22日 19:17	非常体制 発令	藤井水位観測所の水位が計画高水位を越えたため

## 水防警報（大和川河川事務所発表）

## 大和川下流洪水予報（大和川河川事務所発表）

地点名	発表日時	種類	発表日時	内容
柏原	10月22日 13:20	水防警報（出動）	22日 16:10	氾濫注意水位に到達し、今後さらに水位は上昇する見込み
	10月23日 8:50	水防警報（解除）	22日 18:40	氾濫危険水位に到達する見込み
板東	10月22日 15:40	水防警報（出動）	22日 21:40	氾濫危険水位に到達し、氾濫のおそれあり
	10月23日 7:10	水防警報（解除）	<b>大和川上流洪水予報（大和川河川事務所発表）</b>	
保田	10月22日 13:50	水防警報（出動）	発表日時	内容
	10月23日 8:40	水防警報（解除）	22日 17:50	氾濫危険水位に到達する見込み
番条	10月22日 15:50	水防警報（出動）	22日 20:10	氾濫危険水位に到達し、氾濫のおそれあり
	10月23日 5:30	水防警報（解除）	23日 1:00	氾濫が発生

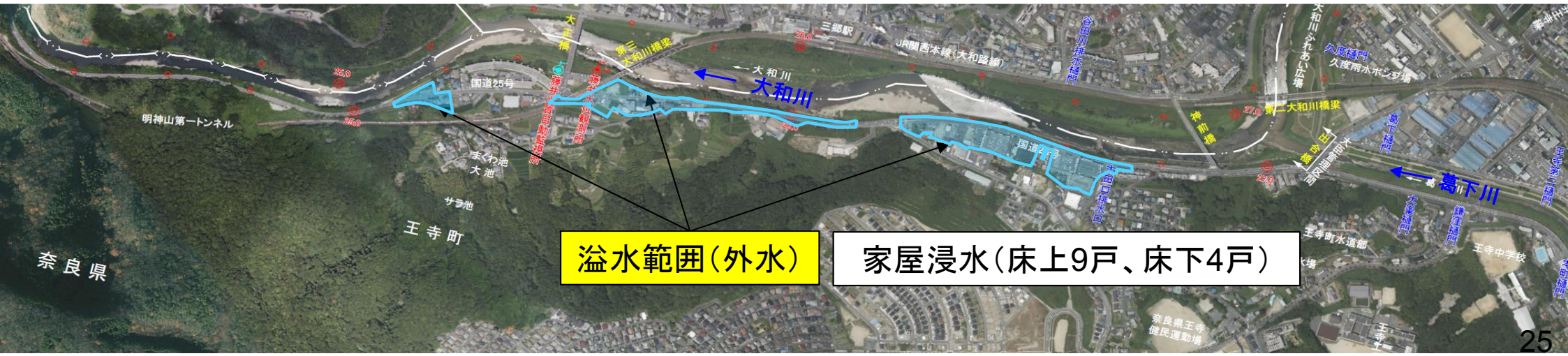
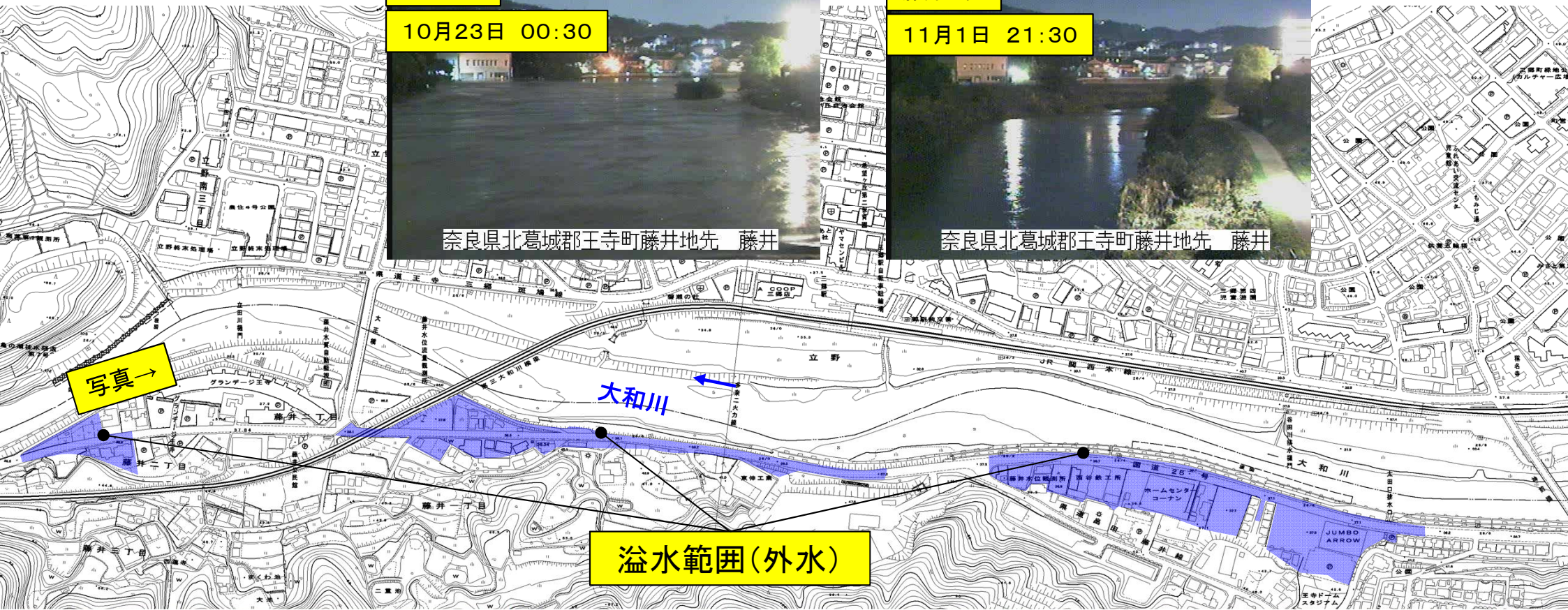
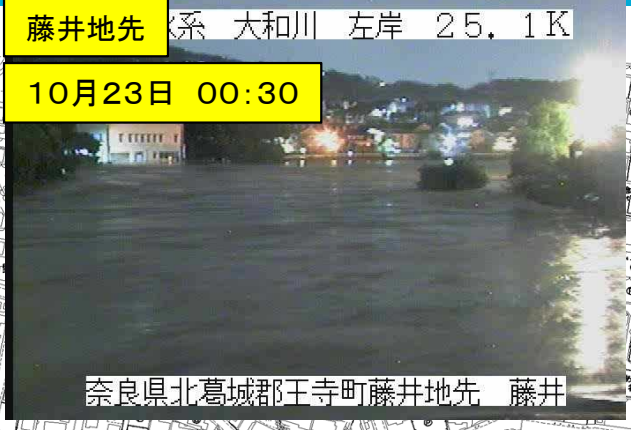
# 大和川の氾濫による被害の概要







# 被害の概要②(奈良県王寺町藤井地区・元町地区)

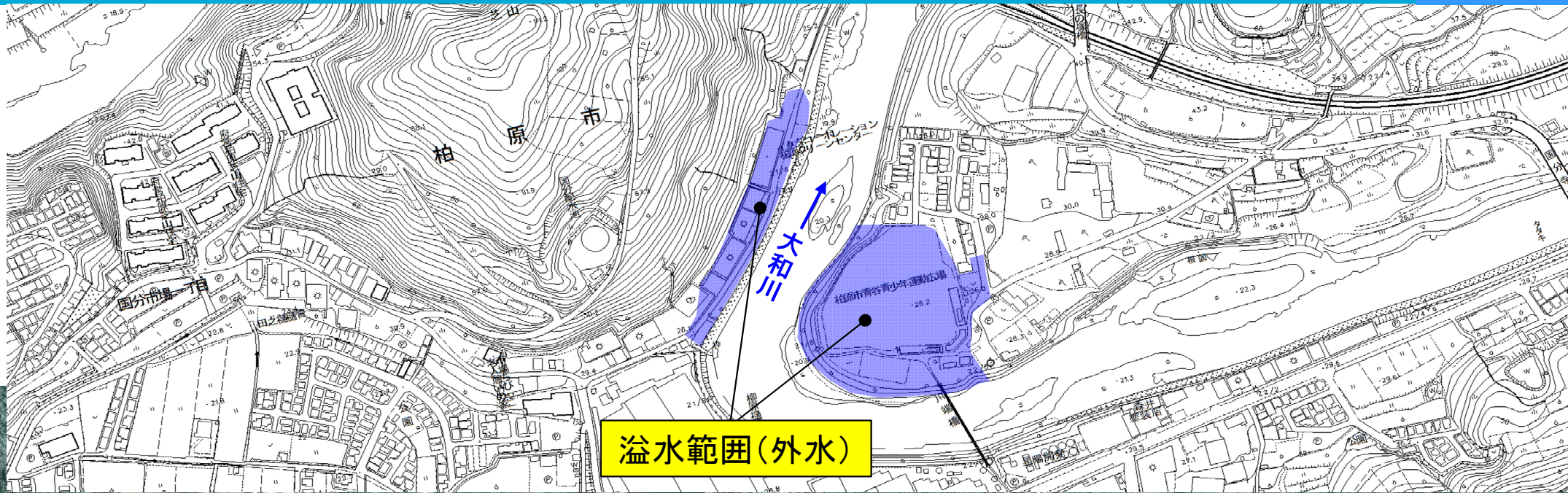


# 被害の概要③(大阪府柏原市国分市場地区・青谷地区)

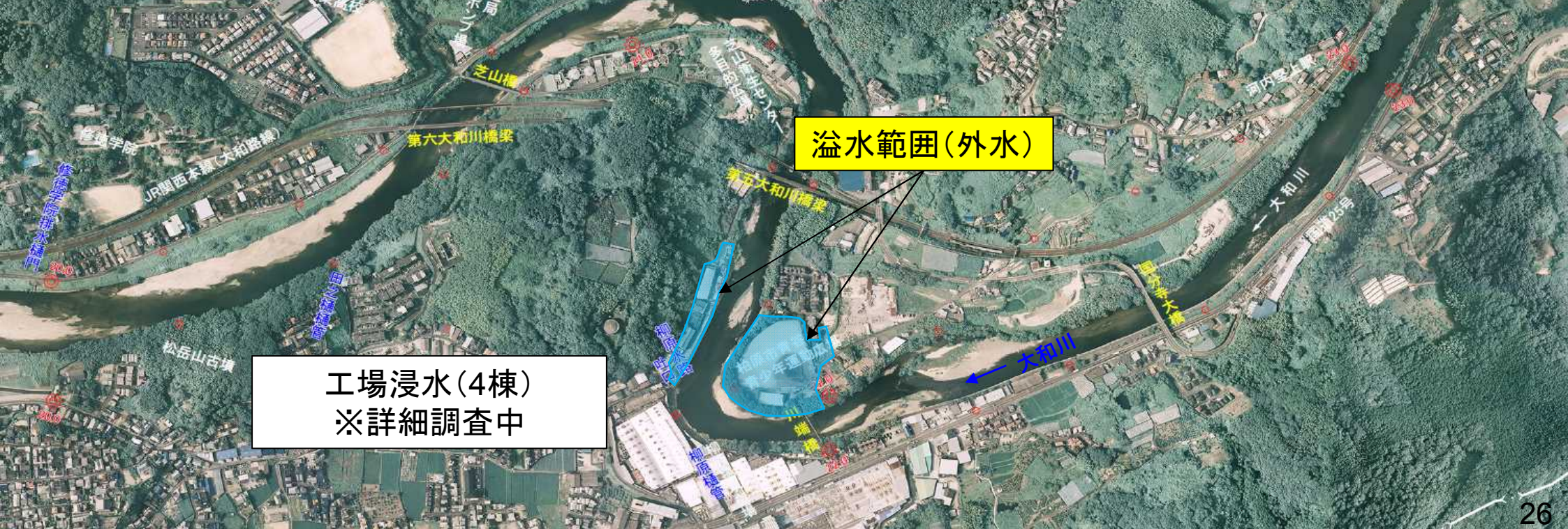
かしわら

こくぶいちば

あおだに



溢水範囲(外水)

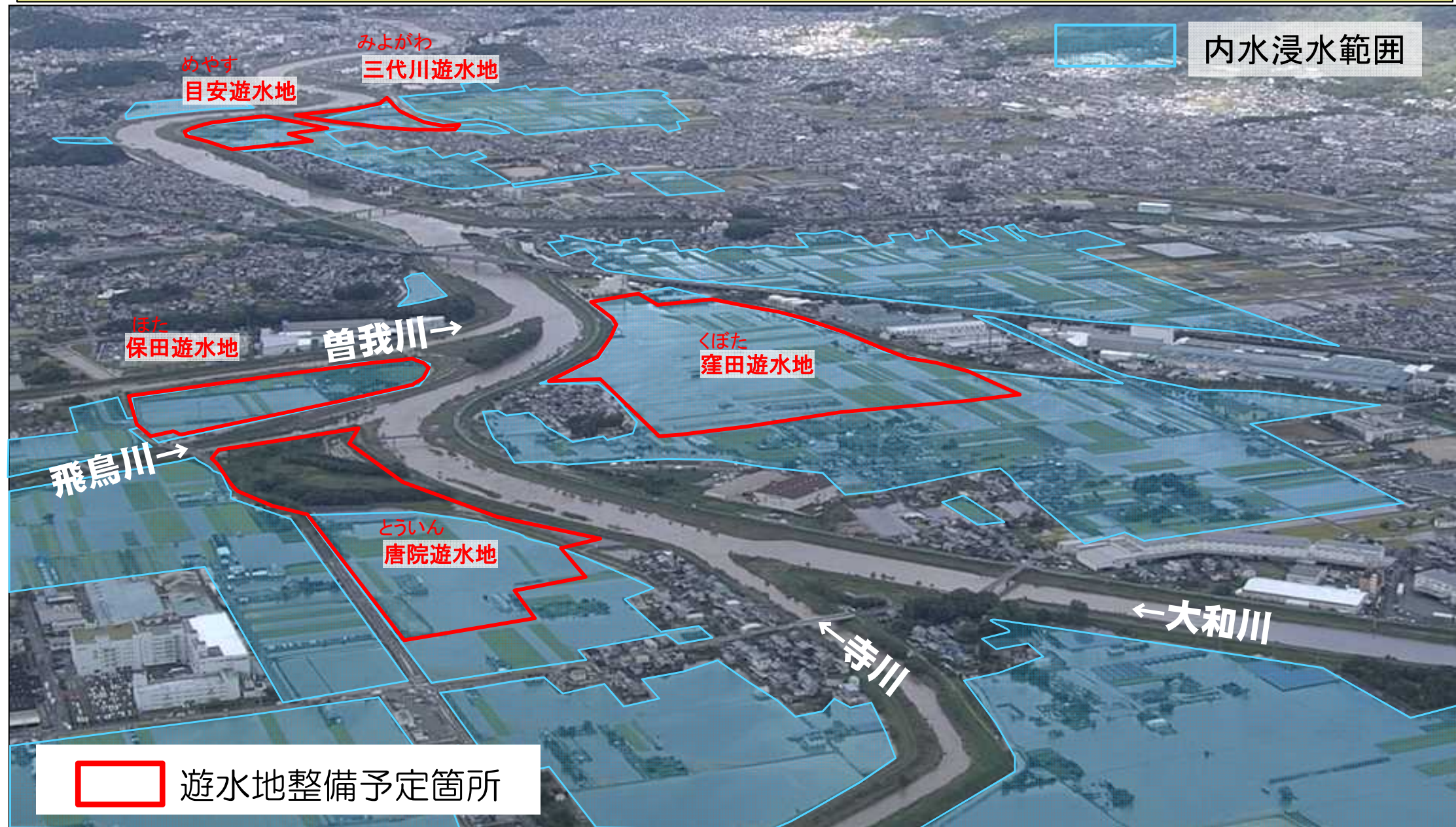


溢水範囲(外水)

工場浸水(4棟)  
※詳細調査中

# 被害の概要④(奈良県川西町、安堵町及び斑鳩町他)

内水による浸水被害が広範囲で発生した。



内水浸水範囲

遊水地整備予定箇所

※内水浸水の範囲は、詳細調査中のため今後変更することがあります。  
※遊水地整備予定箇所については、今後の調査などにより変更することがあります。

# 河川管理施設の主な被害



大和川右岸31.6k 裏法崩れ L=40m

大和川右岸1.8k 低水護岸損壊 L=115m



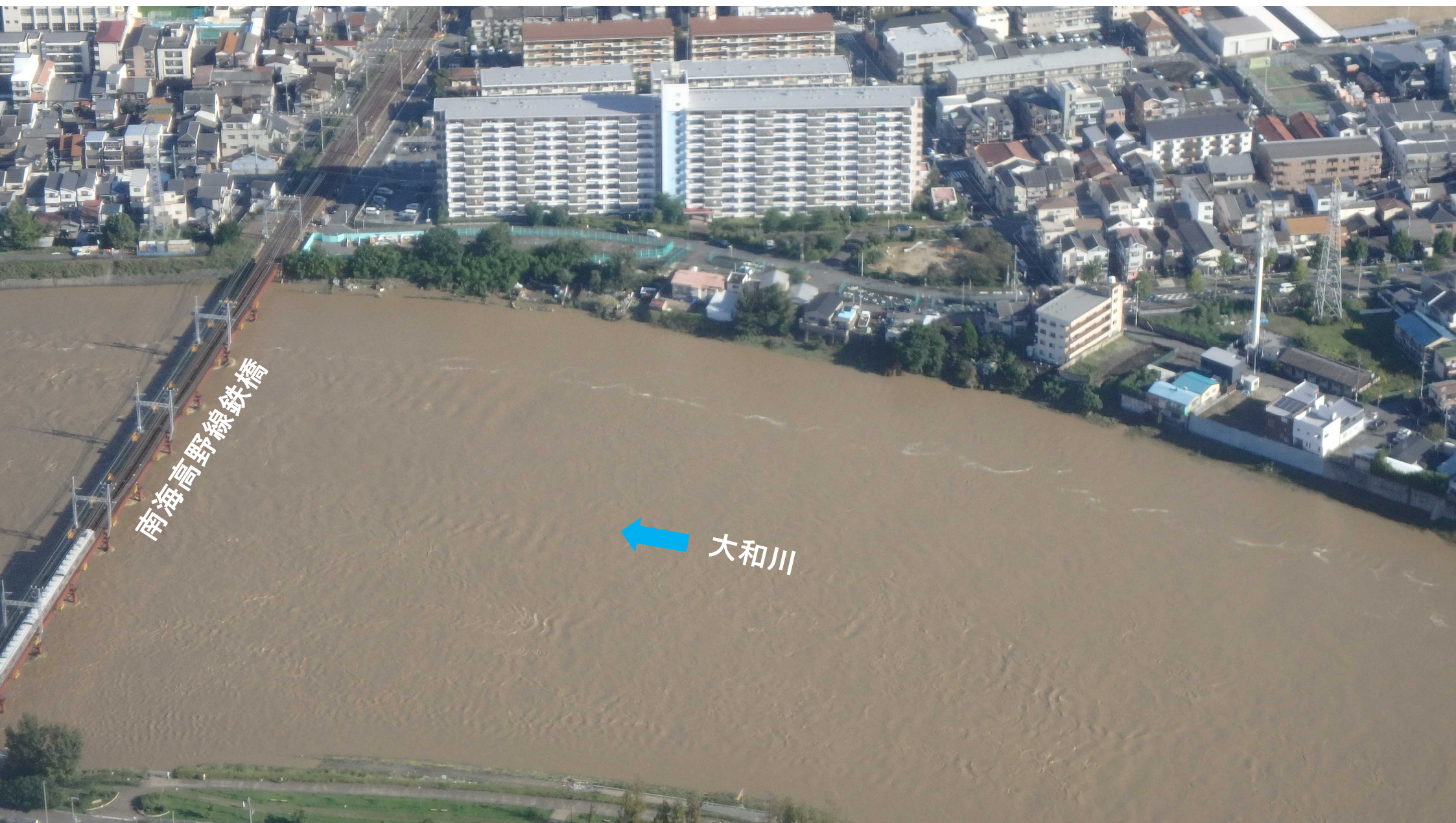
曾我川右岸1.8k 低水護岸損壊 L=160m



# 出水状況写真 (23日1時頃)



## 大和川4.8k付近(23日8時頃)



大和川5.8k付近(23日8時頃)





大和川20.0k付近(23日9時頃)



大和川26.0k付近(23日9時頃)



大和川30.0k付近(23日9時頃)



大和川31.0k付近(23日9時頃)



大和川33.4k付近(23日9時頃)



大和川35.0k付近(23日9時頃)

