

平成29年10月22日～23日  
【台風21号】の概要

第1報 10月25日 13時時点

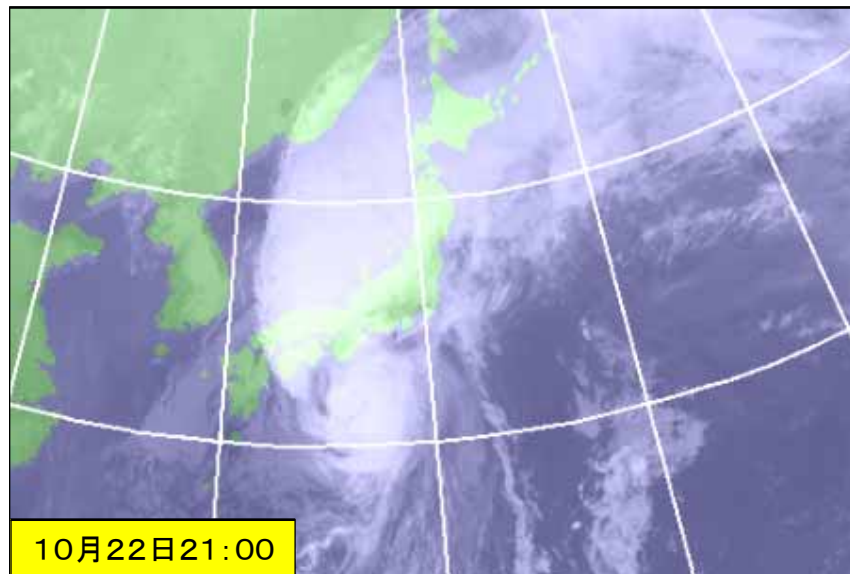
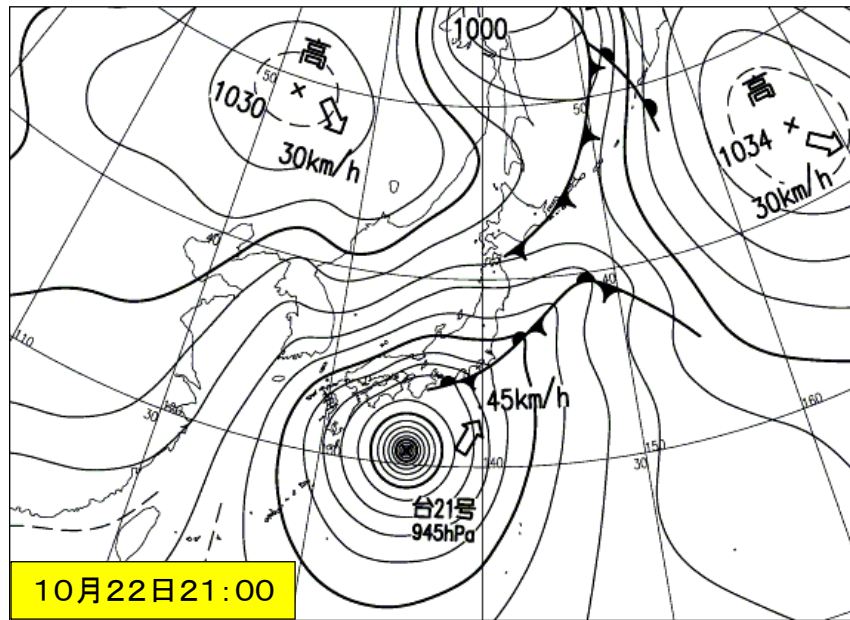
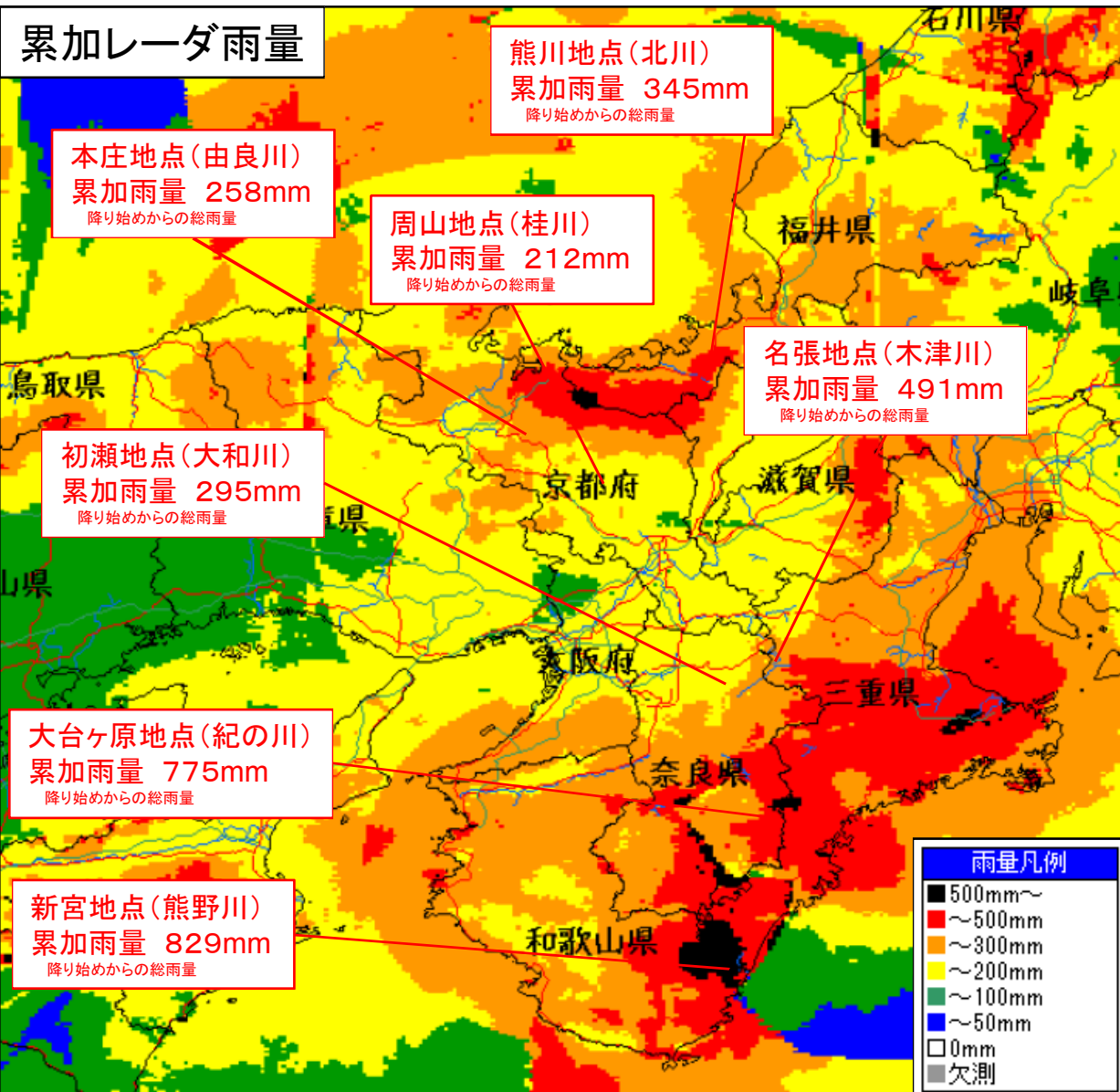
---

平成29年10月25日  
国土交通省 近畿地方整備局  
河川部

# 平成29年10月22日～23日(台風21号)の概要

台風21号の影響により、10月22日夜から23日明け方にかけて、近畿全域にかけて非常に激しい雨が降り、降り始めからの雨量は多いところで近畿南部で約830ミリ、近畿中部で約490ミリ、近畿北部で約350ミリを超える大雨となった。

## 累加レーダ雨量

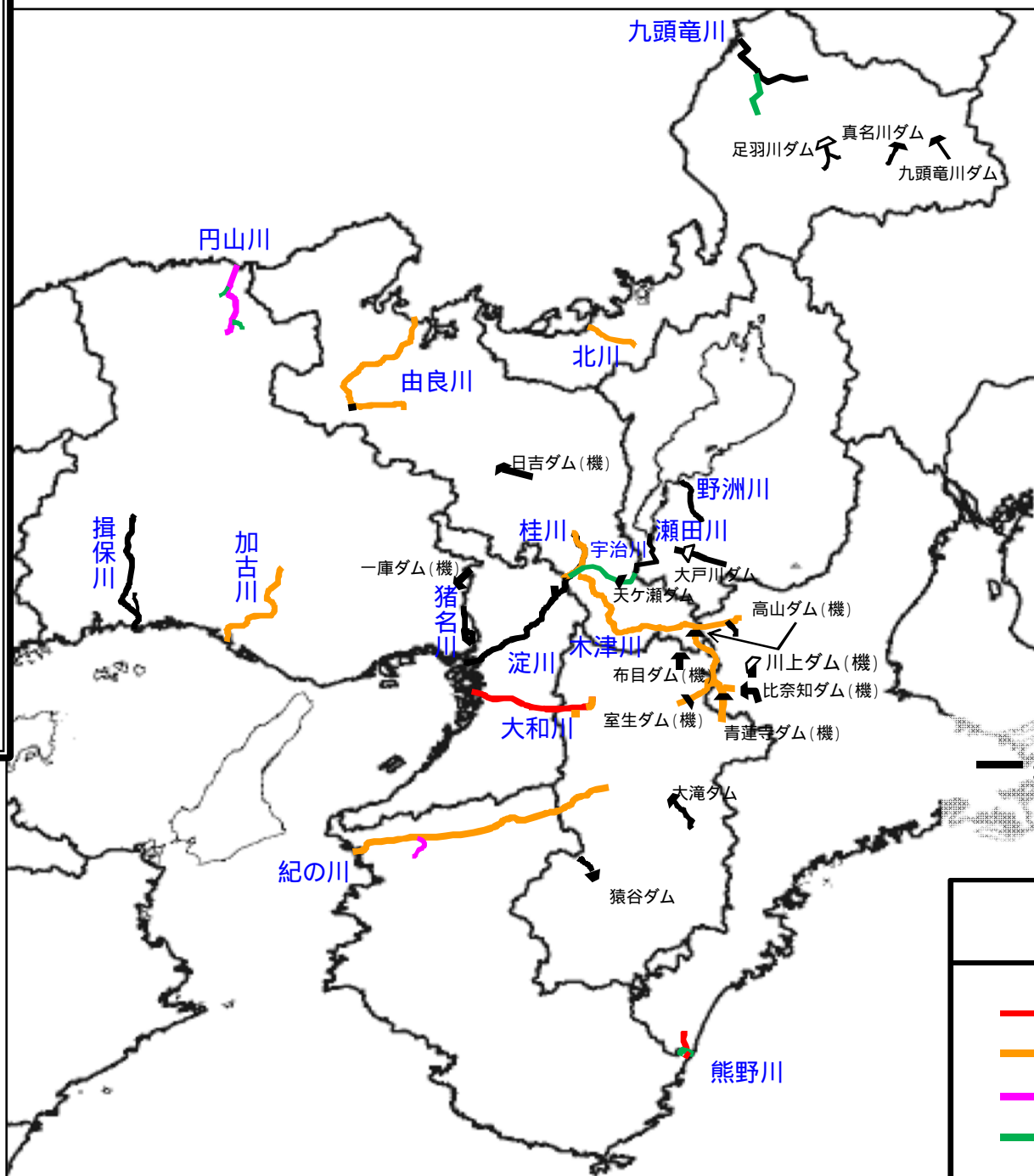


数値等は速報値ですので、今後の精査等により変更する場合があります。

# 国管理河川の水位状況

## 1. 河川出水状況(直轄河川)

- 計画高水位超過 <3河川>  
熊野川(相野谷川、市田川)  
大和川
- 氾濫危険水位超過 <9河川>  
紀の川  
大和川(曾我川、佐保川)  
桂川  
木津川  
名張川  
由良川  
北川  
加古川
- 避難判断水位超過 <2河川>  
紀の川(貴志川)  
円山川
- 氾濫注意水位超過 <6河川>  
熊野川  
宇治川  
円山川(出石川、奈佐川)  
九頭竜川(日野川)



—:河川 ◀:ダム ◻:建設中ダム  
(機): (独)水資源機構ダム

凡例	
<span style="color: red;">—</span>	計画高水位超過
<span style="color: orange;">—</span>	氾濫危険水位超過
<span style="color: pink;">—</span>	避難判断水位超過
<span style="color: green;">—</span>	氾濫注意水位超過

数値等は速報値ですので、  
今後の精査等により変更する場合があります。

# 府県管理河川の水位状況

台風21号の大雨により、府県管理河川のうち氾濫危険水位を超過した河川は72河川となった。

## 河川出水状況(府県管理河川)

### ○福井県(氾濫危険水位超過) <18河川>

【九頭竜川水系】赤根川、吉野瀬川、和田川、鞍谷川、  
足羽川、浅水川、日野川、底喰川、  
田島川、江端川

【井口川水系】井口川

【笙の川水系】笙の川

【早瀬川水系】ハス川、早瀬川、三方湖

【南川水系】南川

【佐分利川水系】佐分利川

【関屋川水系】関屋川

### ○滋賀県(氾濫危険水位超過) <7河川>

【淀川水系】杣川、天野川、芹川、安曇川、大戸川、  
日野川、姉川

### ○京都府(氾濫危険水位超過) <15河川>

【由良川水系】犀川、上林川、土師川、牧川、棚野川

【淀川水系】和束川、桂川

【志楽川水系】志楽川

【福田川水系】福田川

【筒川水系】筒川

【佐濃谷川水系】佐濃谷川

【宇川水系】宇川

【伊佐津川水系】伊佐津川

【竹野川水系】竹野川

【川上谷川水系】川上谷川

### ○大阪府(氾濫危険水位超過) <6河川>

【大和川水系】石川、西除川、東除川

【近木川水系】近木川

【大津川水系】榎尾川

【石津川水系】石津川 <3河>

### ○兵庫県(氾濫危険水位超過) <3河川>

【加古川水系】美嚢川

【矢田川水系】矢田川、湯舟川

### ○奈良県(氾濫危険水位超過) <13河川>

【大和川水系】寺川、飛鳥川、曾我川、地蔵院川、  
葛下川、能登川、葛城川、大和川

【紀の川水系】高見川、紀の川、丹生川

【淀川水系】宇陀川、芳野川

### ○和歌山県(氾濫危険水位超過) <7河川>

【新宮川水系】熊野川

【紀の川水系】和田川

【広川水系】広川

【亀の川水系】亀の川

【太田川水系】太田川

【南部川水系】南部川

【古座川水系】古座川

### ○三重県(氾濫危険水位超過) <3河川>

【淀川水系】木津川、拓植川

【新宮川水系】板屋川

# ダムによる洪水調節状況

○国土交通省管理の4ダムのうち、3ダムにて洪水調節を実施  
○水資源機構管理の7ダムのうち、7ダムにて洪水調節実施

凡例  
 国土交通省管理ダム  
 水資源機構管理ダム



ひよし  
日吉ダム(淀川水系桂川)

ひとく  
一庫ダム(淀川水系猪名川支川一庫大路次川)

ぬのめ  
布目ダム(淀川水系木津川支川布目川)

あまう  
室生ダム(淀川水系名張川支川宇陀川)

くづりゅうがわ  
九頭竜川ダム(九頭竜川水系九頭竜川)

あまがせ  
天ヶ瀬ダム(淀川水系淀川)  
瀬田川洗堰全閉操作実施 【10/23(月) 1:52~3:30】

たかやま  
高山ダム(淀川水系名張川)

ひなち  
比奈知ダム(淀川水系名張川)

しょうれんじ  
青蓮寺ダム(淀川水系名張川支川青蓮寺川)

おおたき  
大滝ダム(紀の川水系紀の川)

数値等は速報値ですので、  
今後の精査等により変更する場合があります。

# ダムによる洪水調節状況

府県管理の46ダムのうち、福井県、滋賀県、三重県、和歌山県、奈良県、兵庫県が管理する28ダムにて洪水調節を実施

凡例  
 県管理ダム

おおつろ  
大津呂ダム(佐分利川水系大津呂川)

おおの  
大野ダム(由良川水系由良川)

はたがわ  
畑川ダム(由良川水系畑川)

よふど  
与布土ダム(円山川水系与布土川)

ひきはら  
引原ダム(揖保川水系引原川)

いくの  
生野ダム(市川水系市川)

あおの  
青野ダム(武庫川水系青野川)

きたふじ  
北富士ダム(三原川水系北富士川)

うしうち  
牛内ダム(三原川水系牛内川)

だいにち  
大日ダム(三原川水系大日川)

なりあい  
成相ダム(三原川水系成相川)

ゆづるは  
諭鶴羽ダム(三原川水系諭鶴羽川)

ひろかわ  
広川ダム(広川水系広川)

きりめがわ  
切目川ダム(切目川水系切目川)

りゅうがはな  
龍ヶ鼻ダム(九頭竜川水系竹田川)

さそうがわ  
笹生川ダム(九頭竜川水系真名川)

ますたに  
榎谷ダム(九頭竜川水系榎谷川)

ひろの  
広野ダム(九頭竜川水系日野川)

よご  
余呉湖ダム(淀川水系余呉川)

いしだわ  
石田川ダム(淀川水系石田川)

うそかわ  
宇曾川ダム(淀川水系宇曾川)

たきかわ  
滝川ダム(淀川水系木津川)

だいもん  
大門ダム(大和川水系大門川)

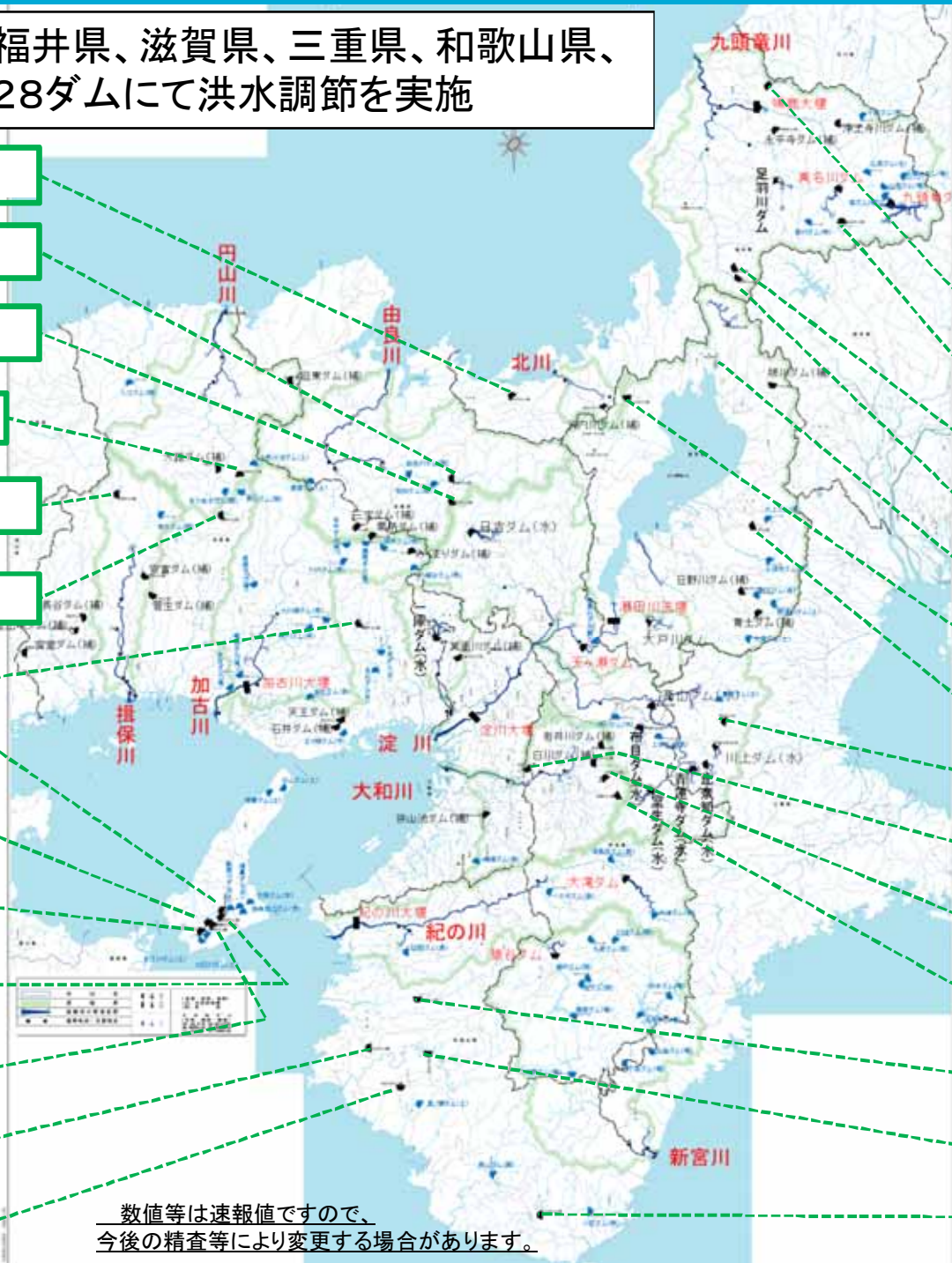
てんり  
天理ダム(大和川水系布留川)

はせ  
初瀬ダム(大和川水系大和川)

ふたがわ  
二川ダム(有田川水系有田川)

つばやま  
椿山ダム(日高川水系日高川)

しちかわ  
七川ダム(古座川水系古座川)



数値等は速報値ですので、  
 今後の精査等により変更する場合があります。

# 国管理河川における排水機場操作状況

○国管理の排水機場25施設のうち19施設について、ポンプ排水を実施



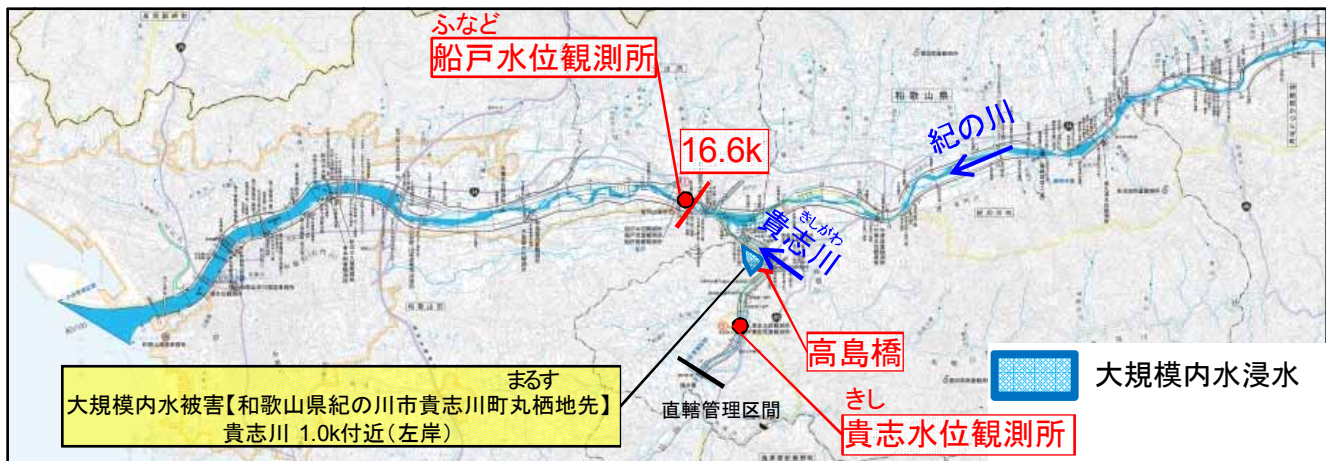
## 排水機場操作運転状況一覧

No.	事務所名	水系名	河川名	施設名	操作・運転状況			
					閉操作/ポンプ始動		開操作/ポンプ停止	
					年月日	時刻	年月日	時刻
①	紀南	新宮川	熊野川	市田川排水機場	H29.10.22	17:48	H29.10.23	5:15
②	淀川	淀川	淀川	毛馬排水機場	H29.10.22	21:34	H29.10.23	0:44
③	淀川	淀川	宇治川	久御山排水機場	H29.10.22	14:06	H29.10.23	6:34
④	淀川	淀川	宇治川	針ノ木排水機場	H29.10.22	13:59	H29.10.23	11:30
⑤	淀川	淀川	山科川	大島排水機場	H29.10.22	8:15	H29.10.24	7:30
⑥	淀川	淀川	木津川	八幡排水機場	H29.10.22	10:25	H29.10.23	21:13
⑦	淀川	淀川	木津川	神矢救急排水機場	H29.10.22	15:11	H29.10.23	19:47
⑧	淀川	淀川	木津川	生れ口救急排水機場	H29.10.22	14:13	H29.10.23	21:00
⑨	淀川	淀川	木津川	大川救急排水機場	H29.10.22	14:50	H29.10.23	15:50
⑩	木津上	淀川	木津川	小田排水機場	H29.10.22	17:41	H29.10.23	9:37
⑪	姫路	揖保川	揖保川	馬路川排水機場	H29.10.22	20:40	H29.10.23	7:31
⑫	豊岡	円山川	円山川	城崎排水機場	H29.10.22	21:55	H29.10.23	13:50
⑬	豊岡	円山川	円山川	六方排水機場	H29.10.22	14:05	H29.10.24	0:36
⑭	豊岡	円山川	円山川	豊岡排水機場	H29.10.22	12:31	H29.10.24	9:01
⑮	豊岡	円山川	円山川	八条揚排水機場	H29.10.22	17:50	H29.10.23	10:15
⑯	豊岡	円山川	円山川	八代排水機場	H29.10.22	16:35	H29.10.23	14:37
⑰	福知山	由良川	由良川	荒河排水機場	H29.10.22	14:46	H29.10.24	10:25
⑱	福知山	由良川	由良川	法川排水機場	H29.10.22	16:02	H29.10.24	6:02
⑲	福知山	由良川	由良川	弘法川緊急排水ポンプ設備	H29.10.22	20:30	H29.10.23	18:27

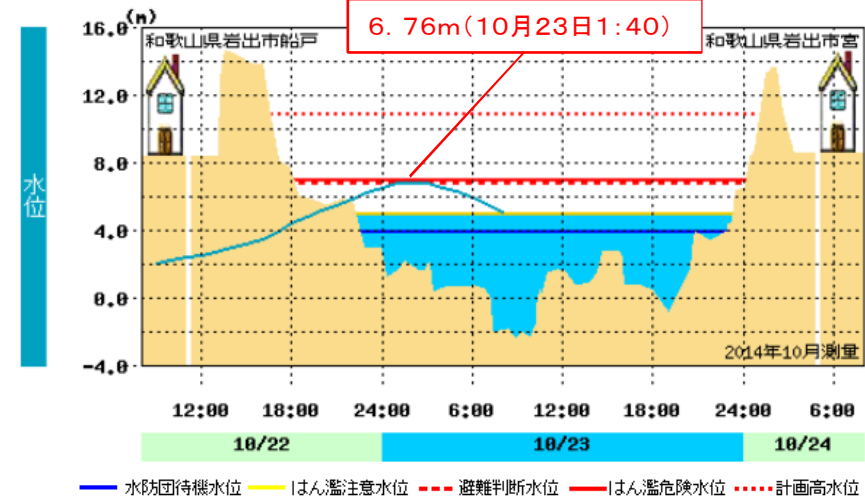
数値等は速報値ですので、今後の精査等により変更する場合があります。

平成29年10月24日11時現在

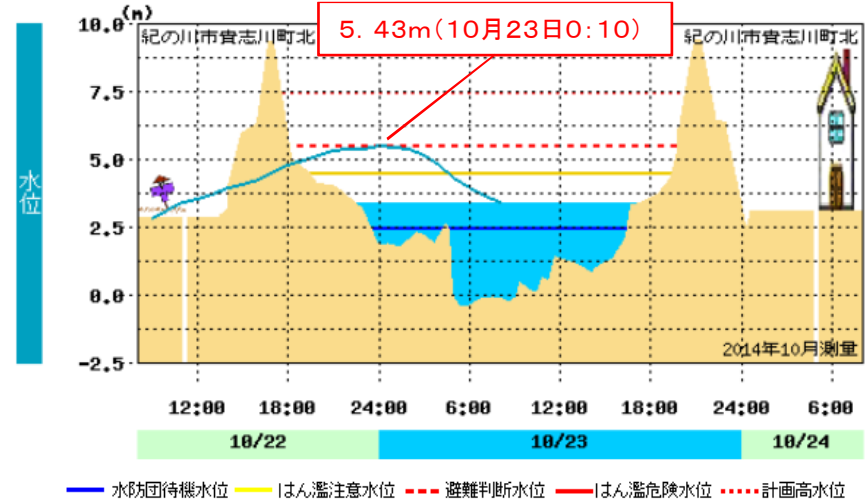
# 流域の概要 (紀の川水系紀の川)



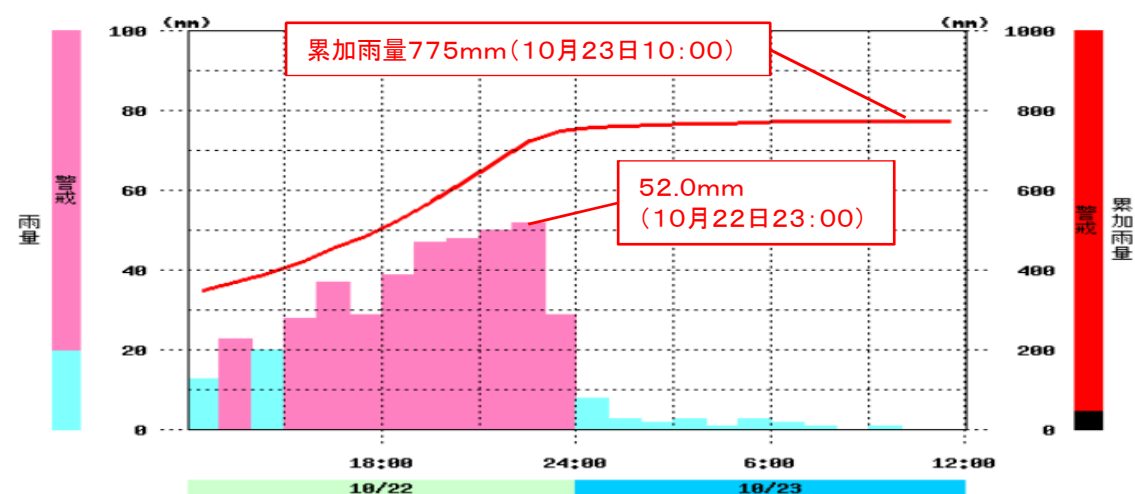
## ■水位の状況(船戸水位観測所)【10月23日8時時点】



## ■水位の状況(貴志水位観測所)【10月23日8時時点】



## ■降雨の状況(大台ヶ原雨量観測所)【10月23日12時時点】



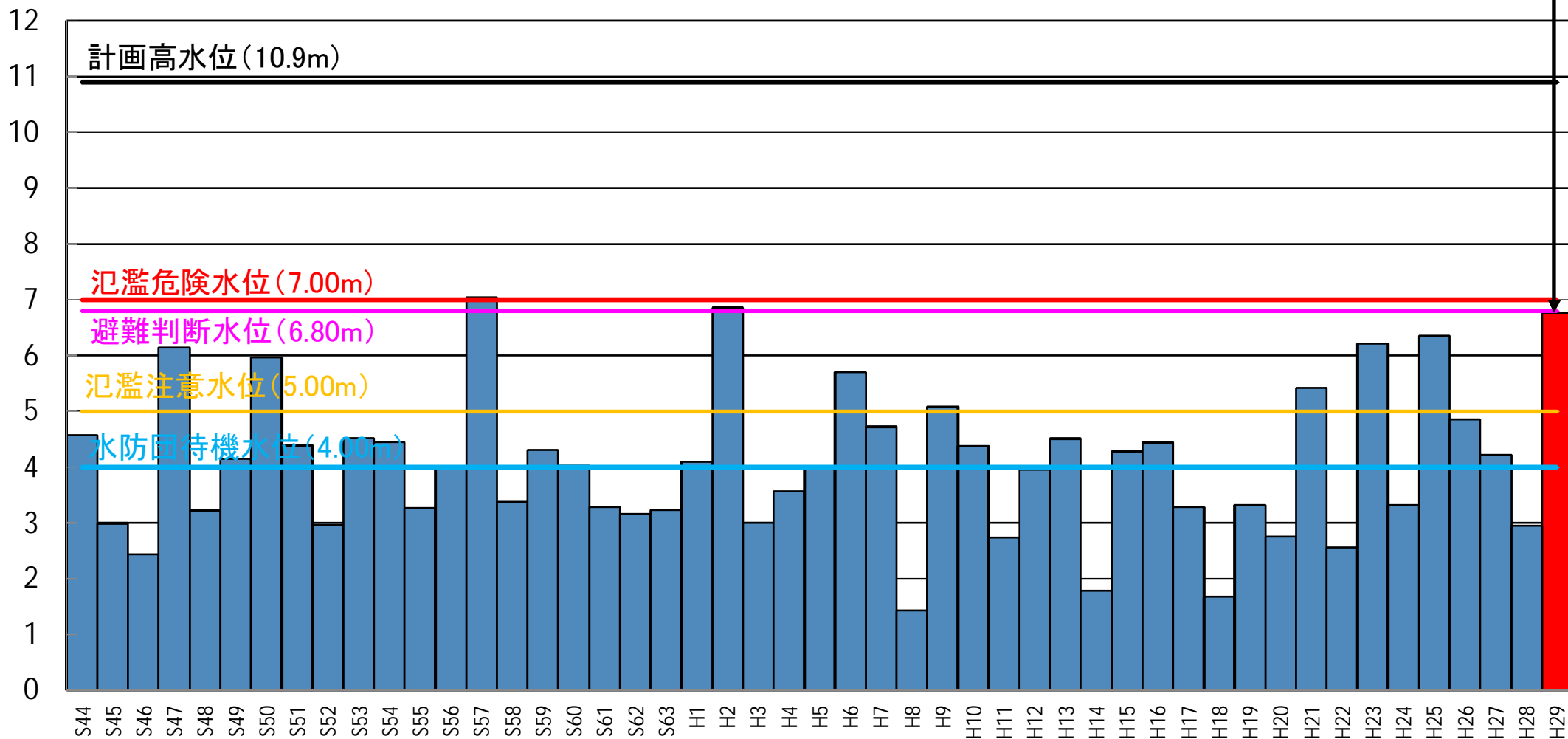
数値等は速報値ですので、今後の精査等により変更する場合があります。



## ■ 既往洪水での紀の川(船戸水位観測所)における水位

水位(m)

平成29年10月23日 1:40  
ピーク水位 6.76m

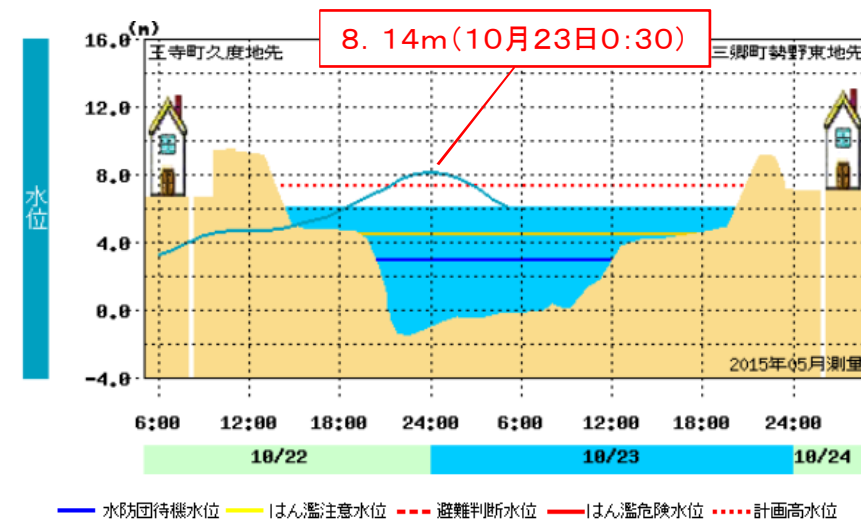


数値等は速報値ですので、今後の精査等により変更する場合があります。

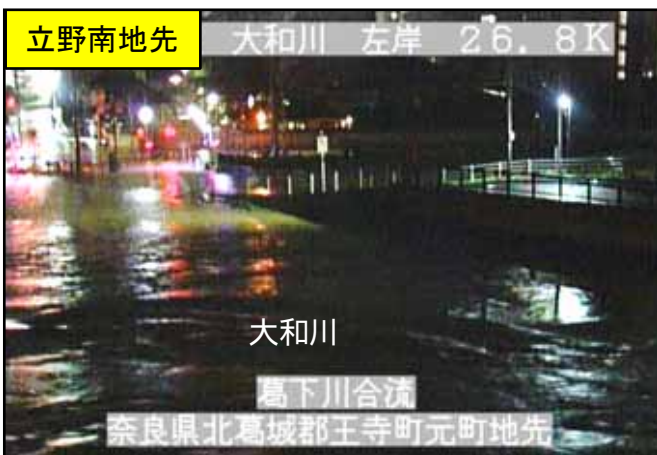
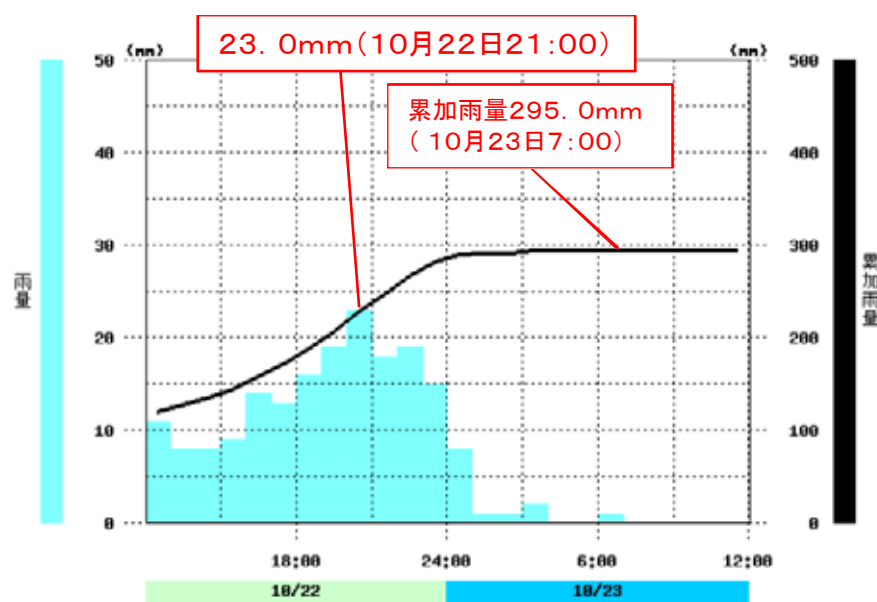
# 流域の概要 (大和川水系大和川)



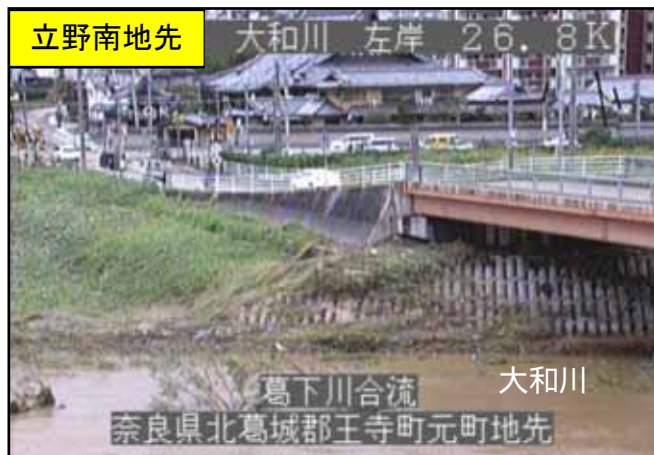
## ■水位の状況(王寺水位観測所)【10月23日5時時点】



## ■降雨の状況(初瀬雨量観測所)【10月23日12時時点】



10月23日 00:30

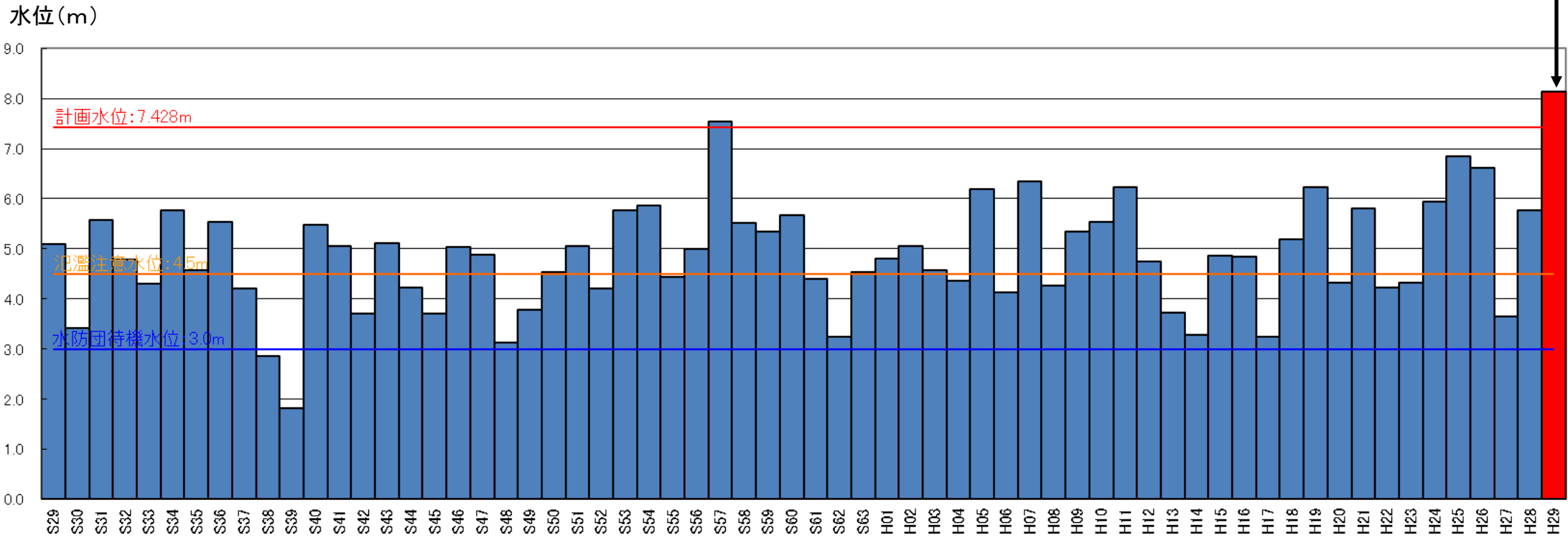


10月23日 10:00

数値等は速報値ですので、今後の精査等により変更する場合があります。

## ■ 既往洪水での大和川(王寺水位観測所)における水位

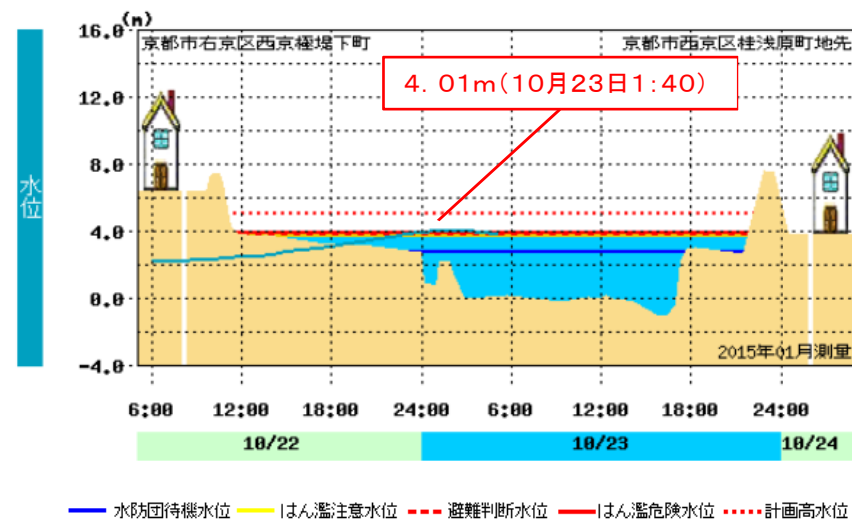
平成29年10月23日0:30  
ピーク水位 8.14m



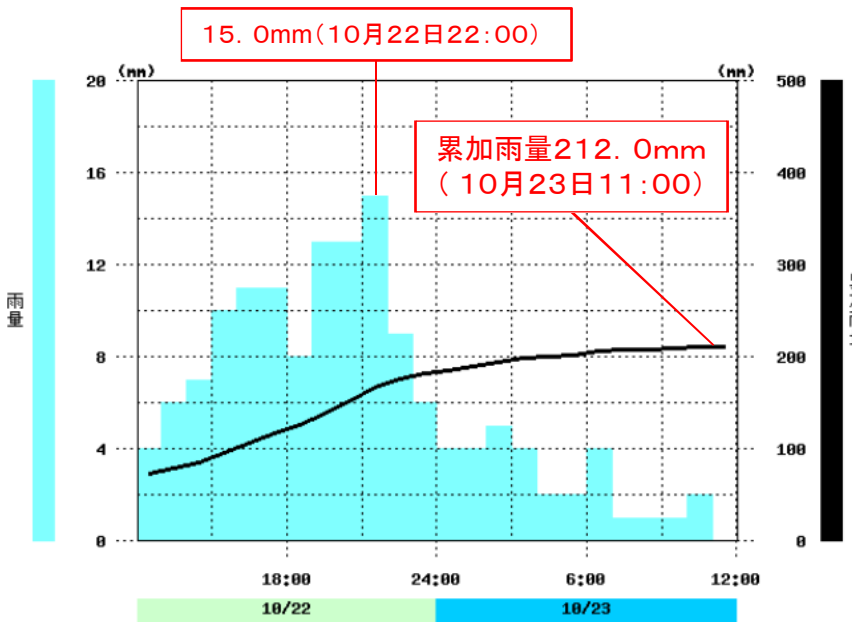
# 流域の概要 (淀川水系桂川)



## ■水位の状況(桂水位観測所)【10月23日5時時点】

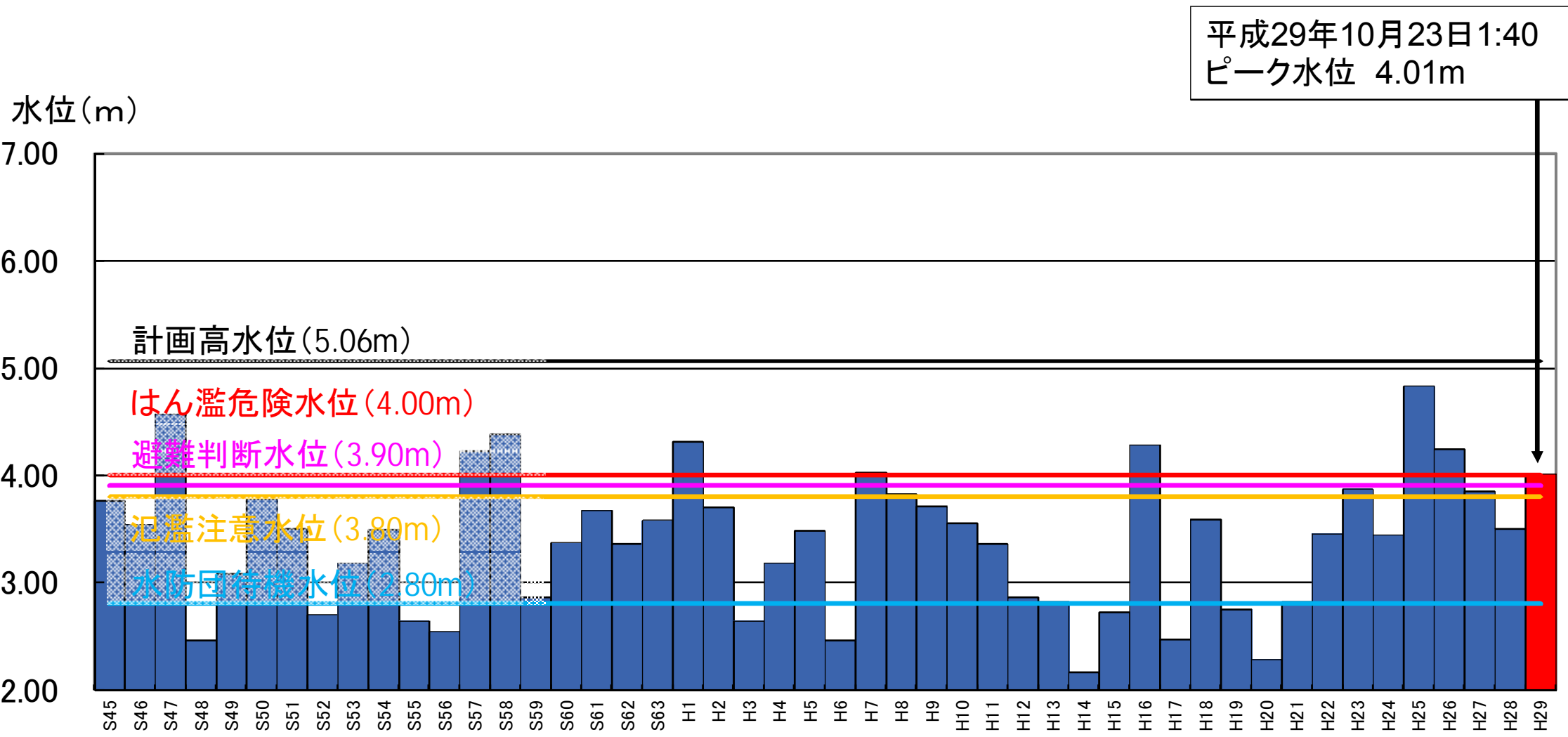


## ■降雨の状況(周山雨量観測所)【10月23日12時時点】



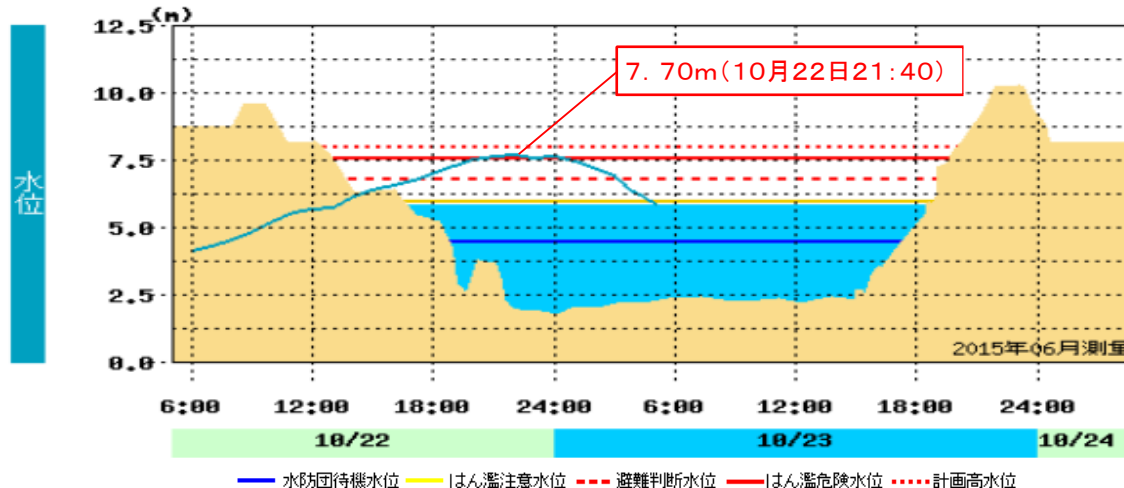
数値等は速報値ですので、今後の精査等により変更する場合があります。

## ■ 既往洪水での桂川(桂水位観測所)における水位

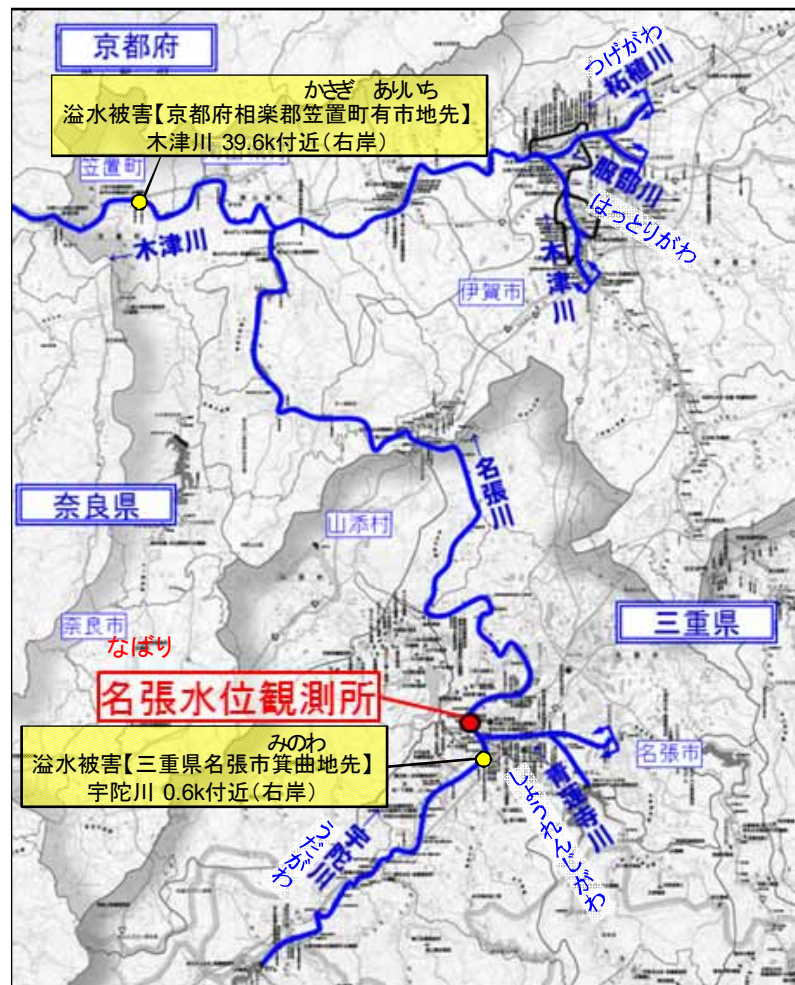
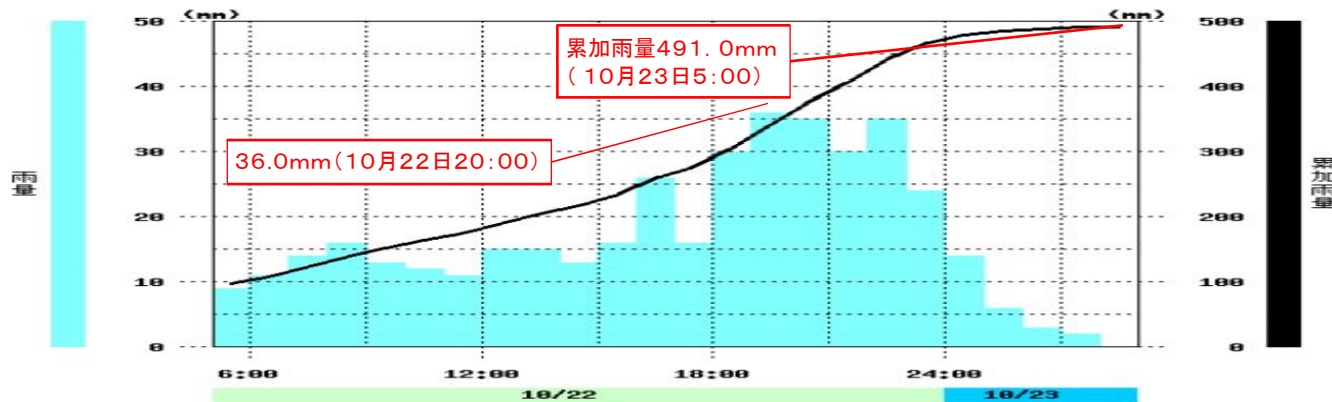


数値等は速報値ですので、今後の精査等により変更する場合があります。

## ■水位の状況(名張水位観測所)【10月23日5時時点】

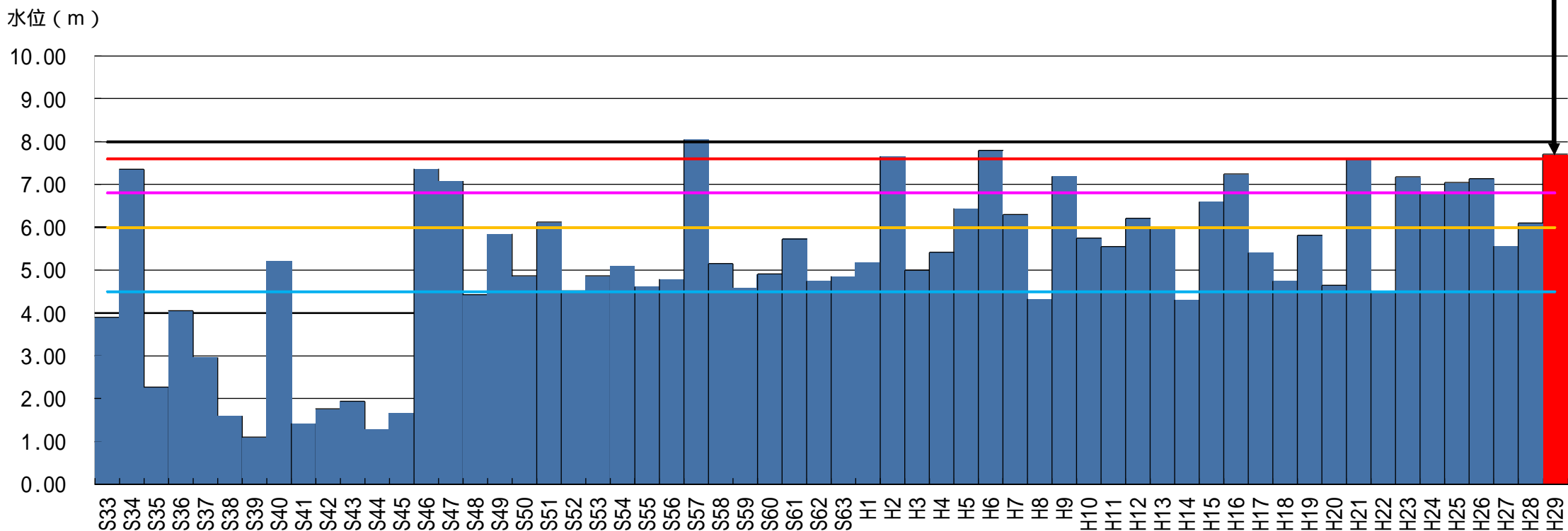


## ■降雨の状況(名張雨量観測所)【10月23日5時時点】

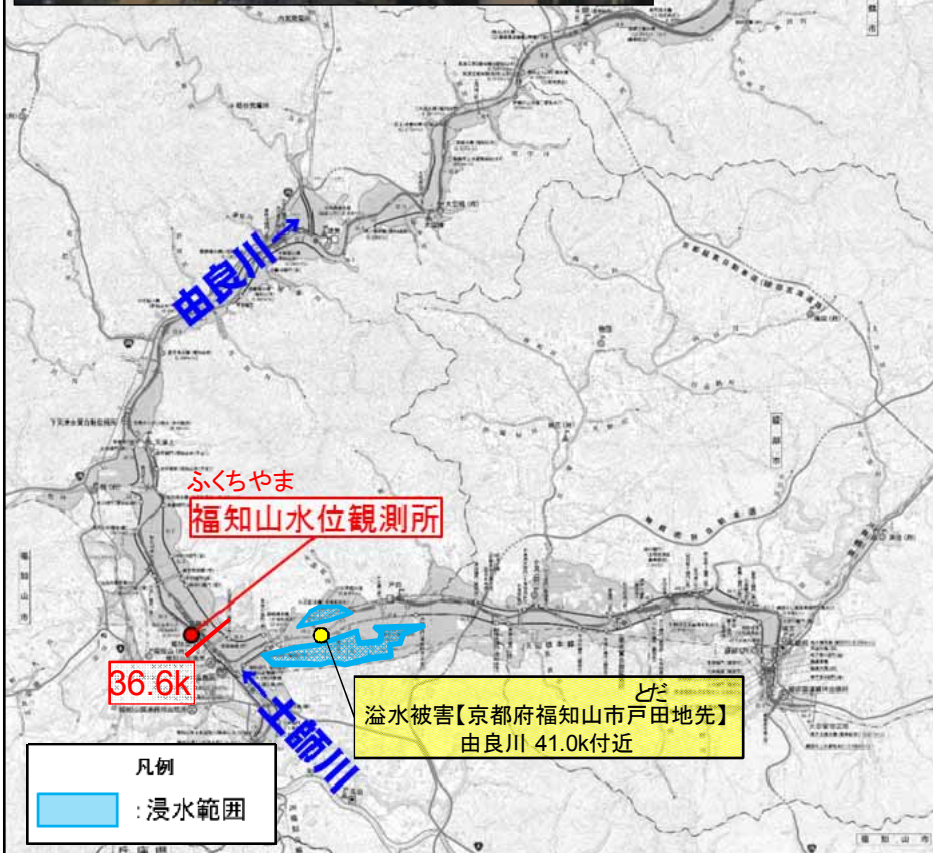


## ■ 既往洪水での木津川(名張水位観測所)における水位

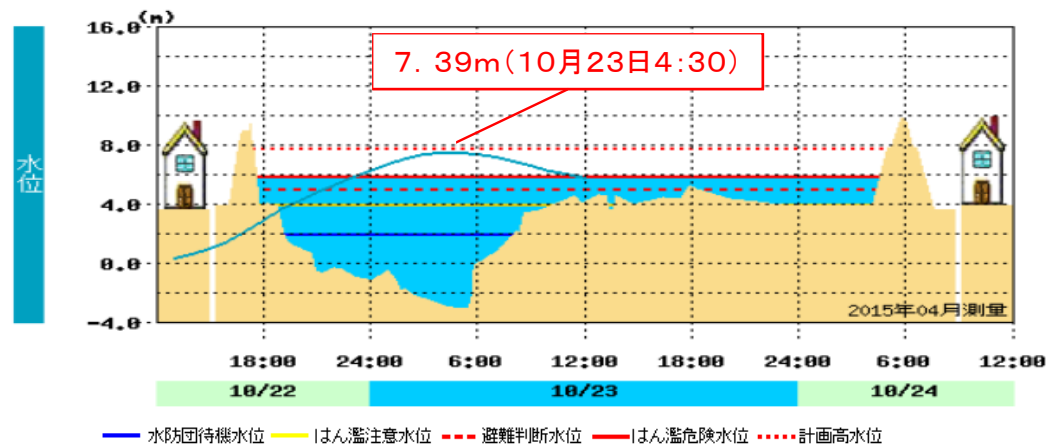
平成29年10月22日21:40  
ピーク水位 7.70m



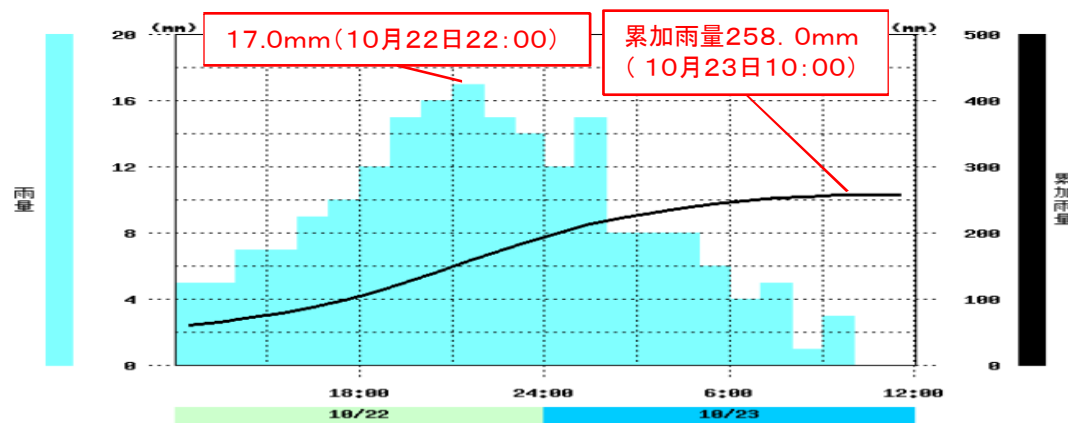
# 流域の概要 (由良川水系由良川)



## ■水位の状況(福知山水位観測所)【10月23日12時時点】



## ■降雨の状況(本庄雨量観測所)【10月23日12時時点】

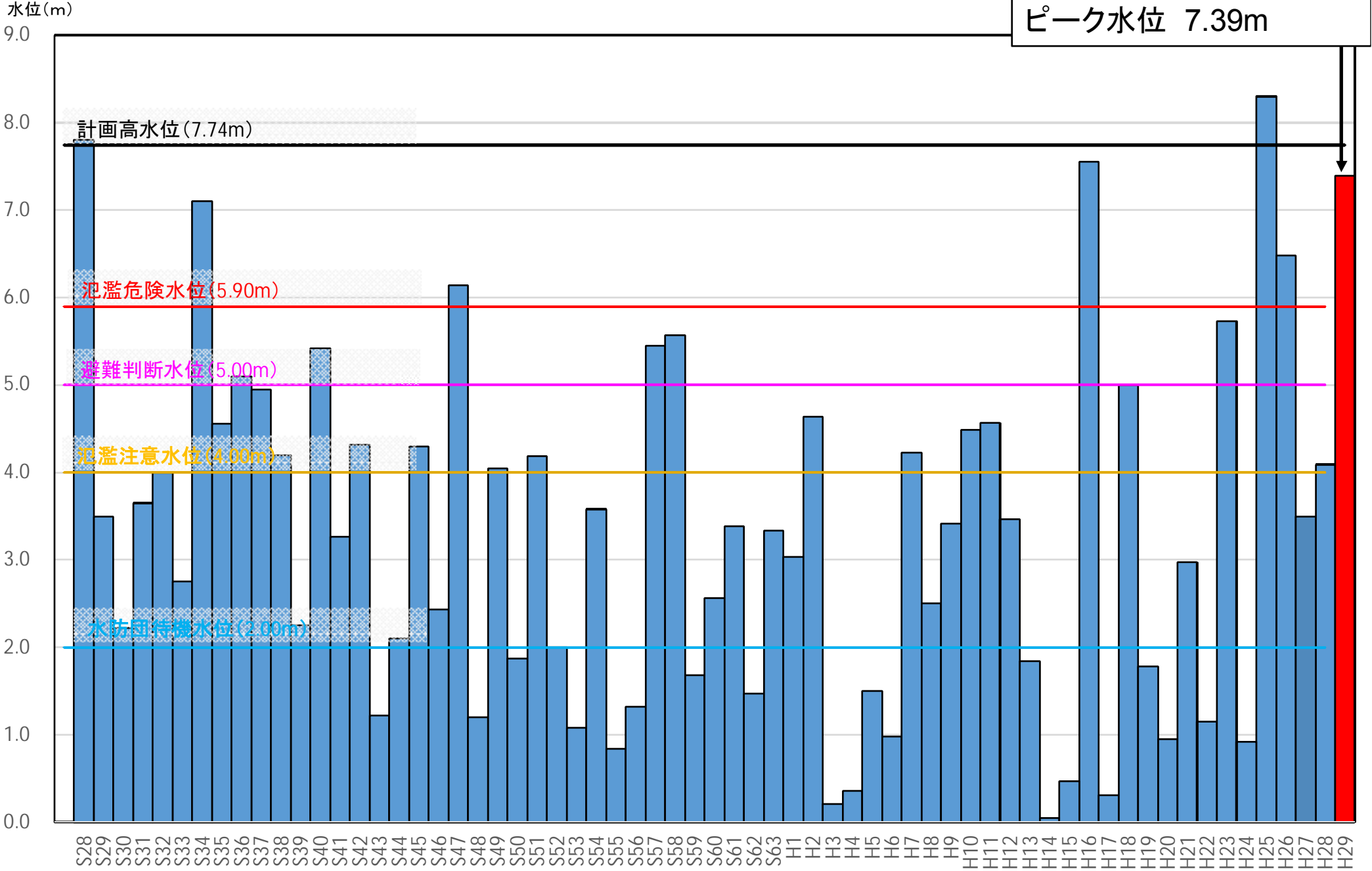


数値等は速報値ですので、今後の精査等により変更する場合があります。

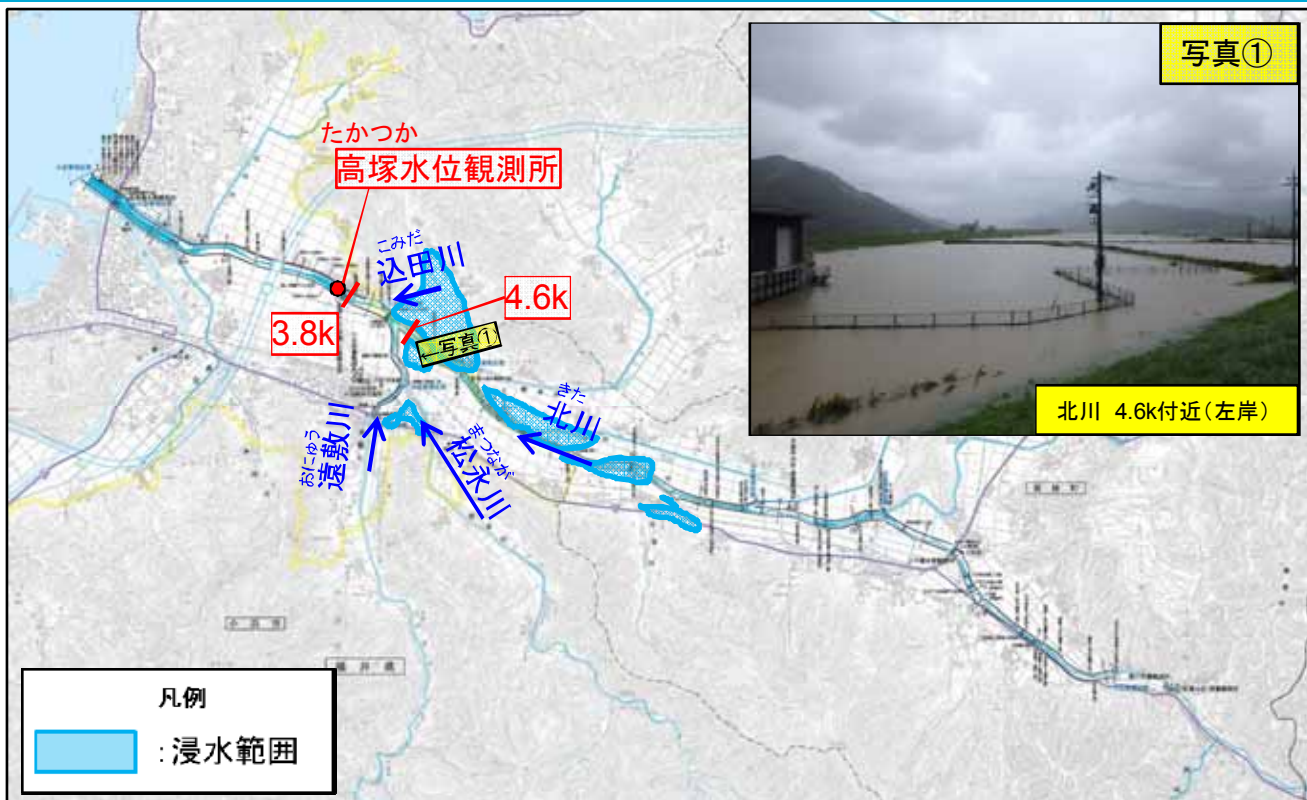


## ■ 既往洪水での由良川(福知山水位観測所)における水位

平成29年10月23日4:30  
ピーク水位 7.39m



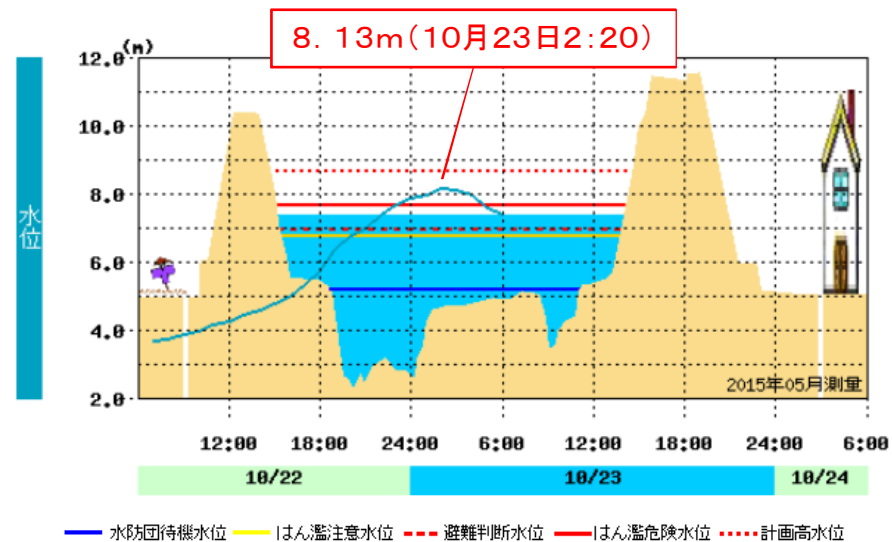
流域の状況 (北川水系北川) きたがわ



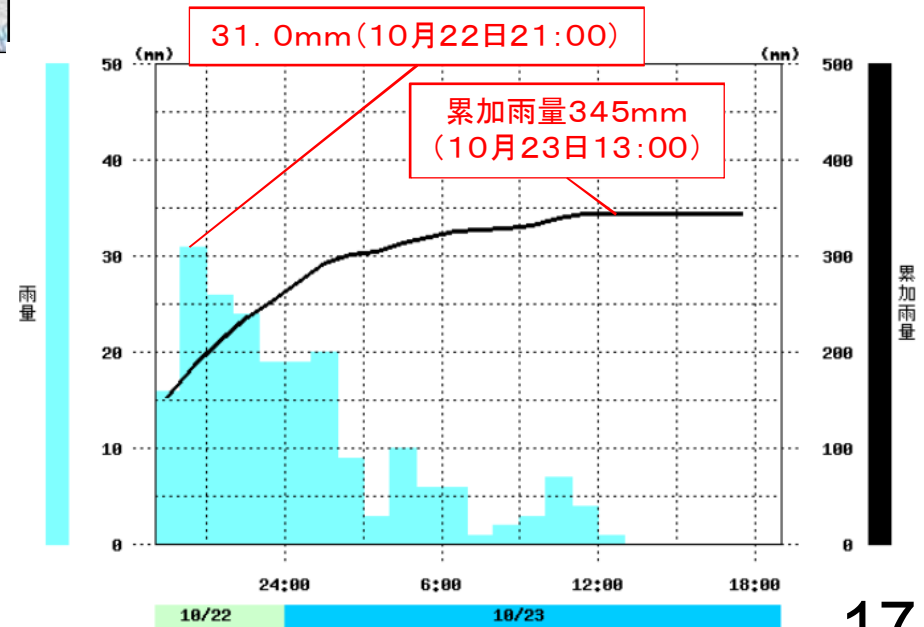
浸水については、河川整備計画に位置付けられている「霞堤」からの越水によるもの



■水位の状況(高塚水位観測所)【10月23日6時時点】



■降雨の状況(熊川雨量観測所)【10月23日19時時点】



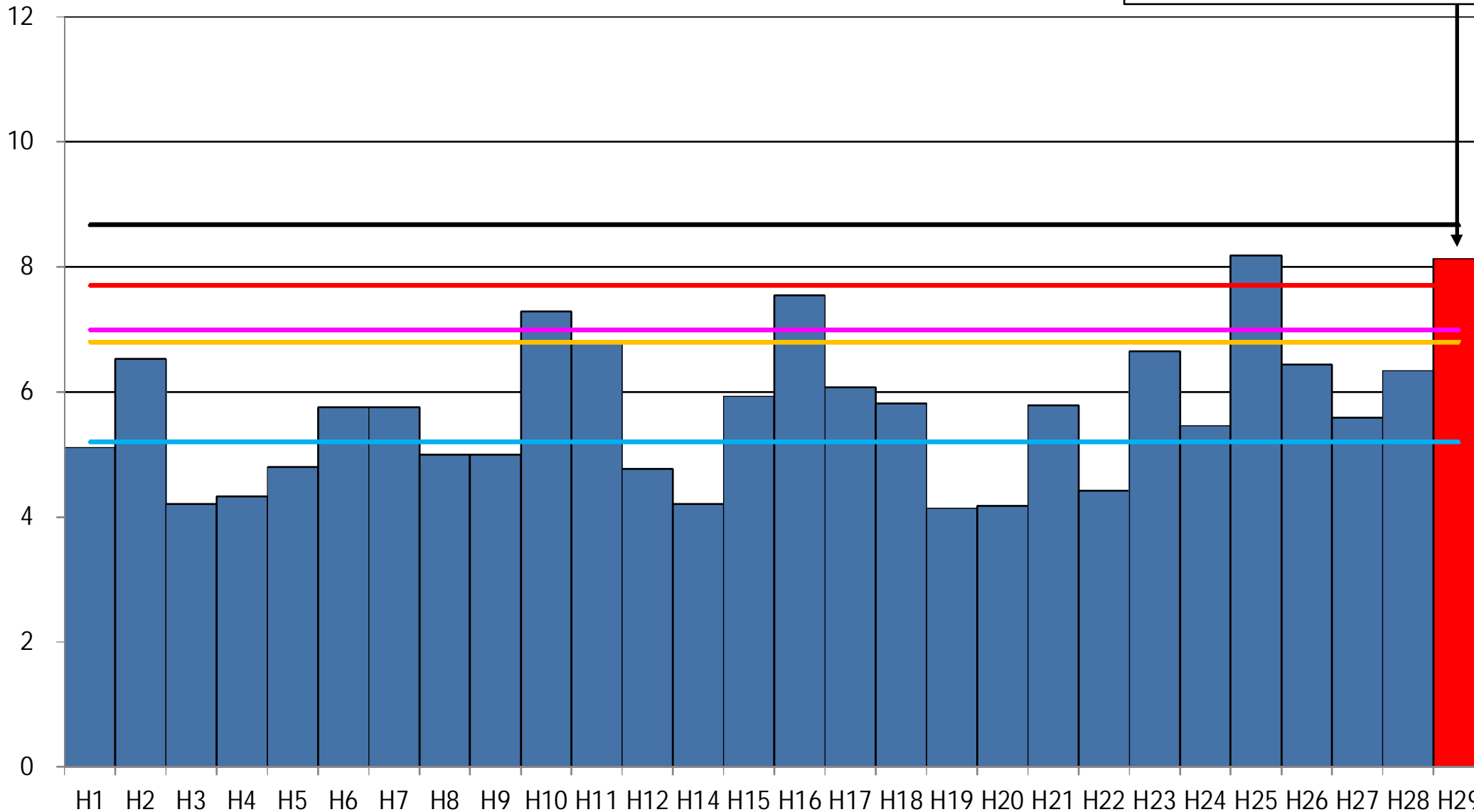
数値等は速報値ですので、今後の精査等により変更する場合があります。

きたがわ

## ■ 既往洪水での北川(高塚水位観測所)における水位

平成29年10月23日2:20  
ピーク水位 8.13m

水位(m)



数値等は速報値ですので、今後の精査等により変更する場合があります。