

# 平成25年9月15日～16日(台風18号) 大和川出水速報

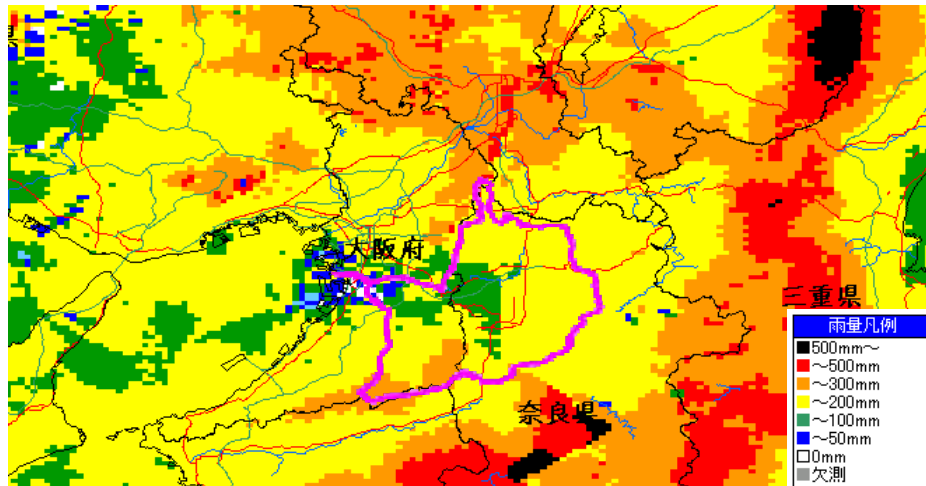
国土交通省近畿地方整備局  
大和川河川事務所

※今後精査により変更する場合があります。

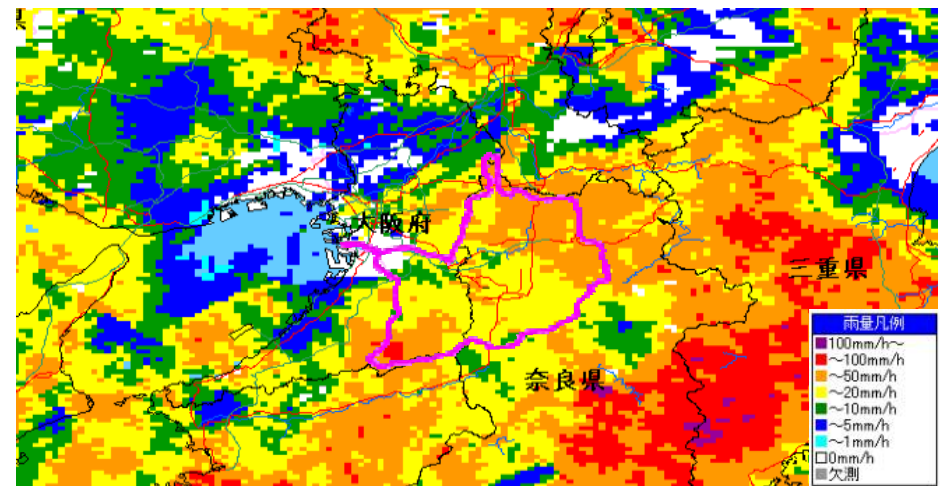
# 平成25年9月15日～16日降雨の概要

- 台風18号により、大和川流域では9月15日19時頃から16日8時頃にわたって強い雨が降り続いた。
- 累加雨量は全流域で176.1mmに達した。時間最大36mm/h(榎木雨量観測所<sup>むろき</sup>)

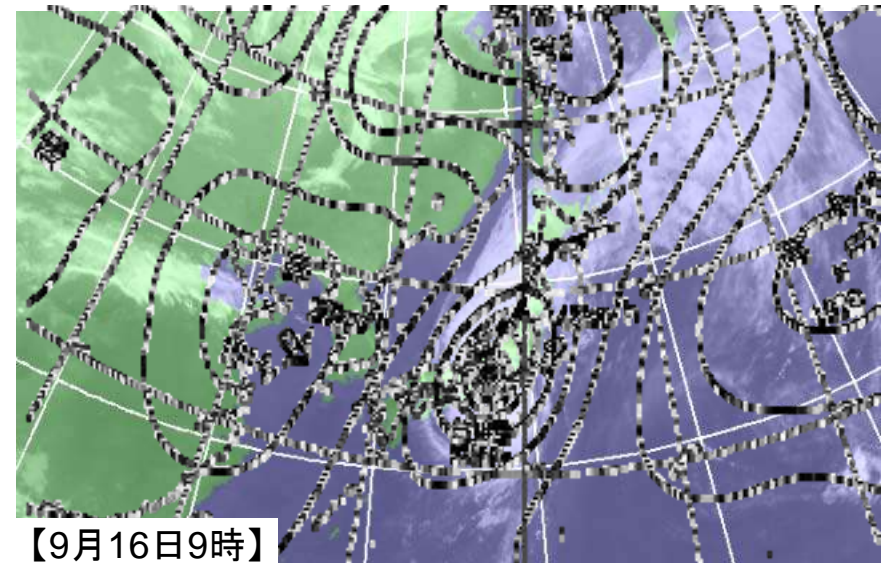
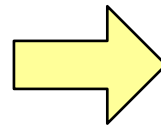
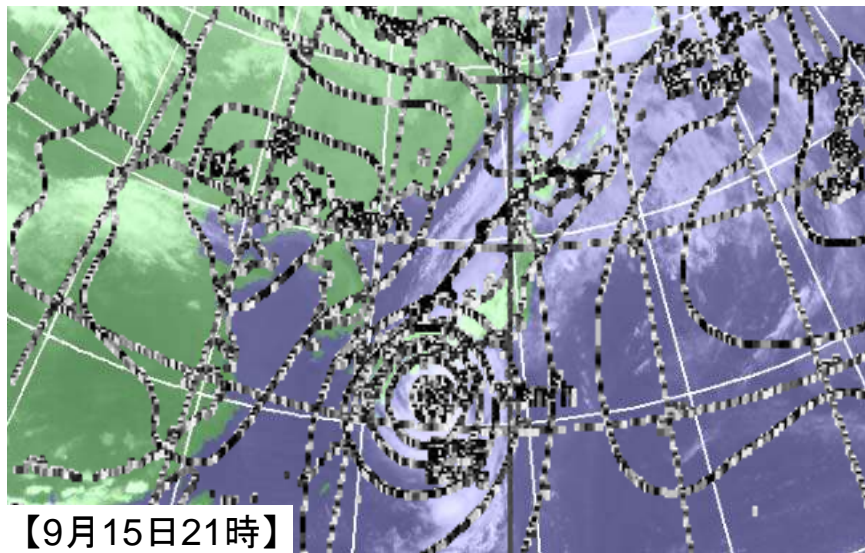
■12時間雨量図 (9/15～16日 20:00～8:00)



■レーダ雨量(9月16日1時時点)

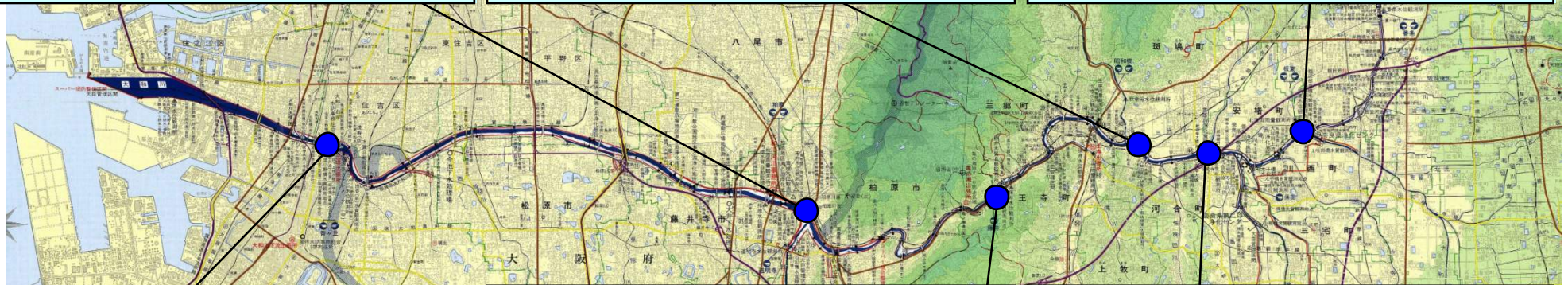


■天気図および気象衛星図 (9/15日～16日)





## ■ピーク水位時点の状況



# 平成25年9月15日～16日出水 過去の主な洪水との比較(大和川下流)

## ■出水概要

柏原地点最高水位

4.57m(速報値)

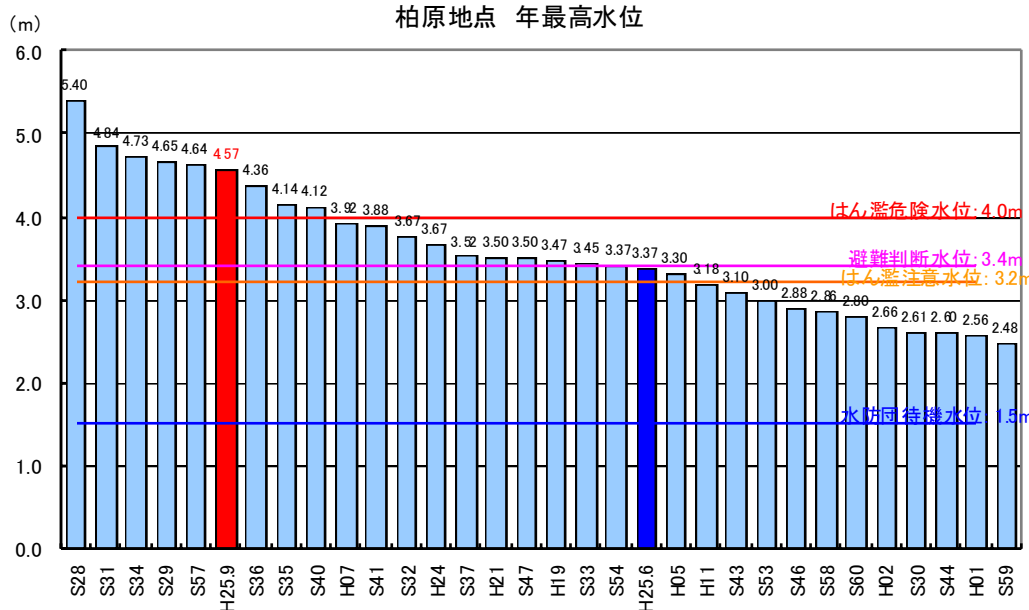
柏原地点最大流量

2128m<sup>3</sup>/s(速報値)

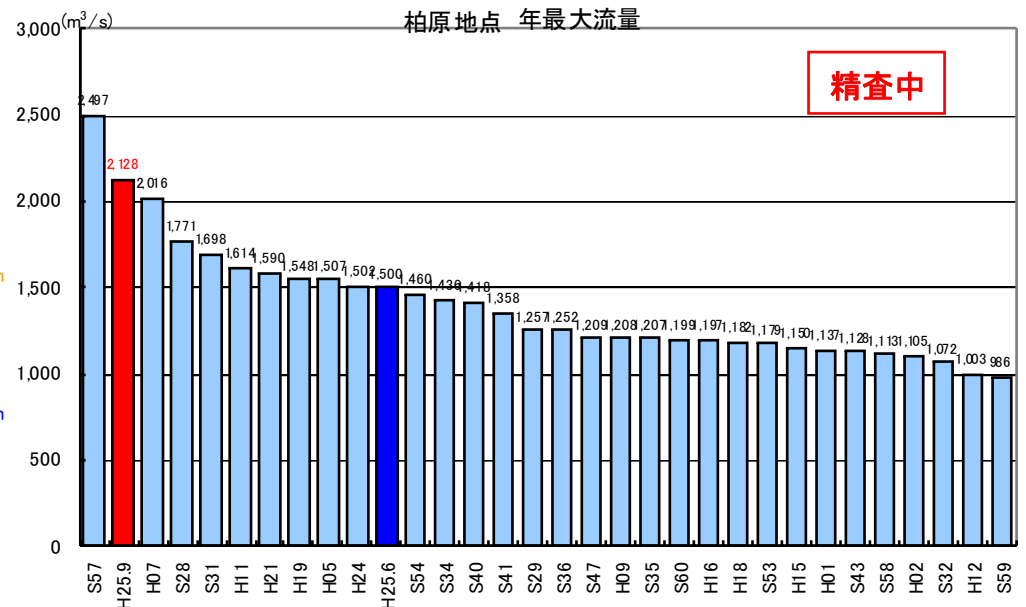
発生年月日	発生原因	流域平均 12hr雨量 (mm)	柏原地点	
			最高水位 (m)	最大流量 (m <sup>3</sup> /s)
昭和28年9月25日	台風13号・前線	105.9	5.40	1,771
昭和57年8月3日	台風10号・前線 台風9号崩れ低気圧	146.2	4.64	2,497
平成25年6月26日	梅雨前線	87.7	3.37	1,500
平成25年9月15～16日	台風18号	116.9	4.57	2,128

注1) 平成25年6月洪水の最大流量・最大水位は速報値  
注2) 平成25年9月洪水の最大流量・最大水位は速報値

### 柏原地点で水位は既往6位



### 柏原地点で流量は既往2位



※柏原観測所 水位観測開始 昭和28年～(61年間)の比較

# 平成25年9月15日～16日出水 過去の主な洪水との比較(大和川上流)

## ■出水概要

藤井地点最高水位

9.12m(速報値)

藤井地点最大流量

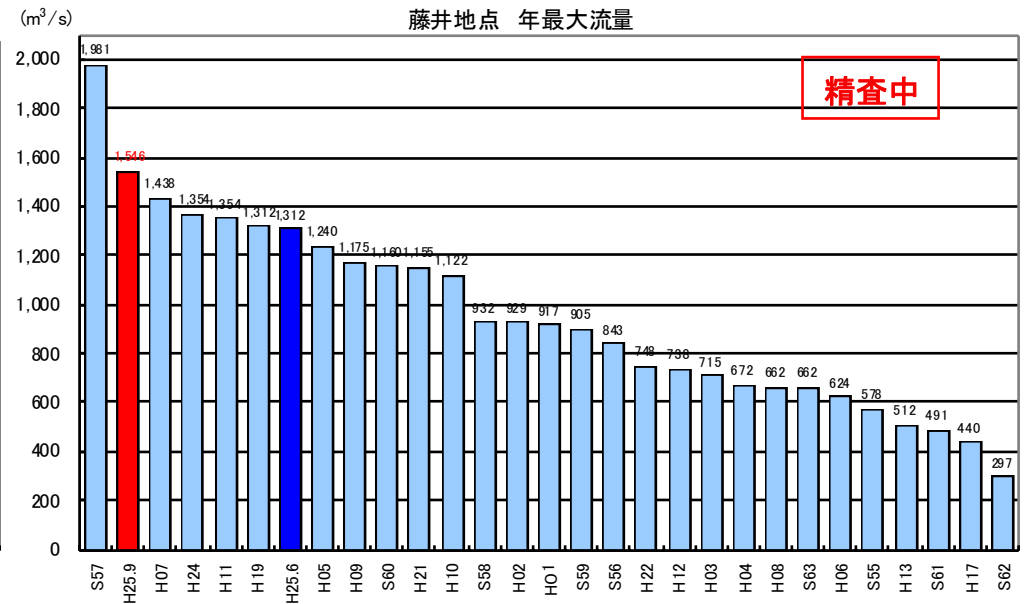
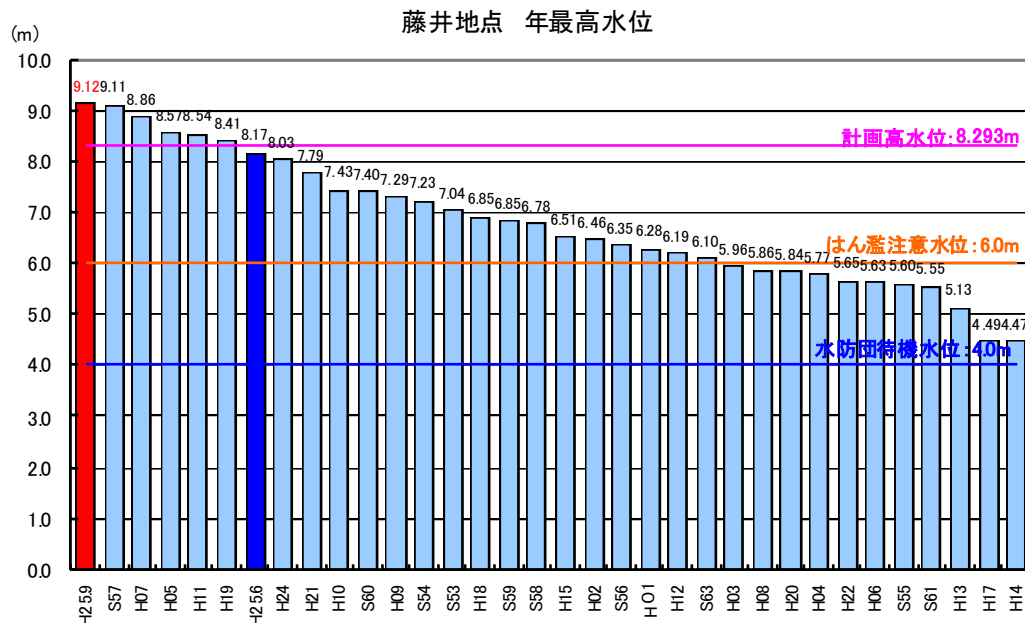
1546m<sup>3</sup>/s(速報値)

発生年月日	発生原因	流域平均 12hr雨量 (mm)	藤井地点	
			最高水位 (m)	最大流量 (m <sup>3</sup> /s)
昭和57年8月3日	台風10号・前線 台風9号崩れ低気圧	146.2	9.11	1,981
平成25年6月26日	梅雨前線	87.7	8.17	1,312
平成25年9月15～16日	台風18号	116.9	9.12	1,546

注1)平成25年6月洪水の最大流量は、高水流量観測速報値  
注2)平成25年9月洪水の最大流量・最大水位は速報値

### 藤井地点で水位は既往1位

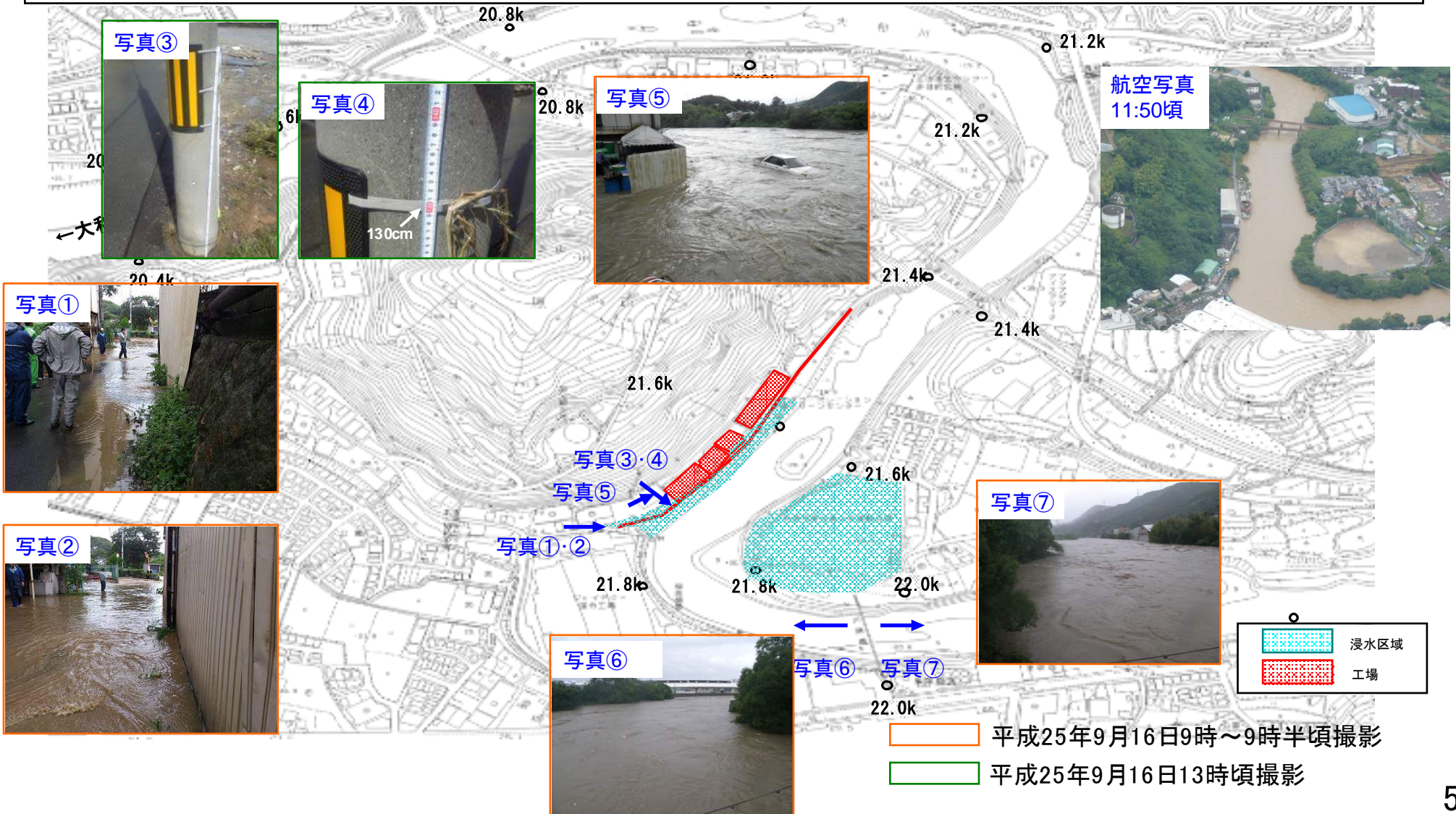
### 藤井地点で流量は既往2位



※藤井観測所 水位観測開始 昭和55年～(34年間)の比較



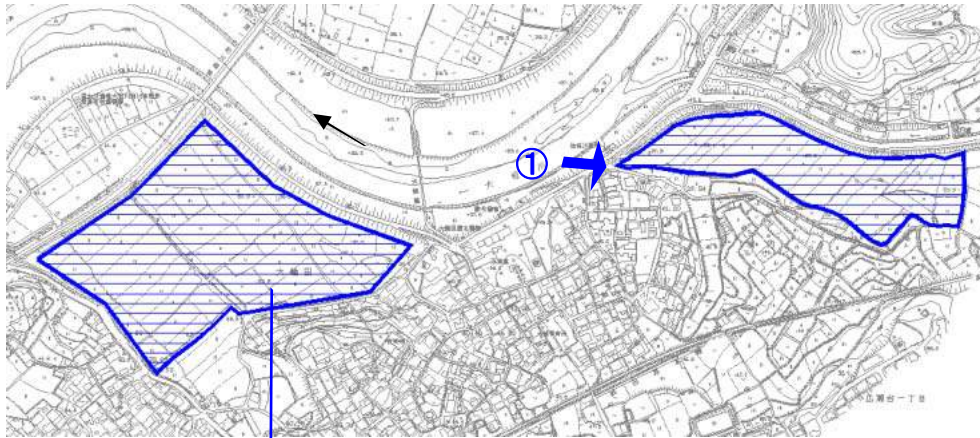
■平成25年9月16日に浸水被害が発生(国分市場)  
 ピーク時(柏原観測所(17.0k左岸):9時00分時点)で、約130cmの浸水(写真③・④)が発生した。(推定)



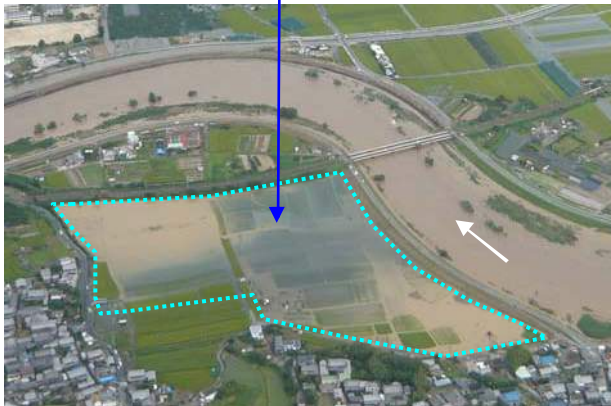


## ■安堵町岡崎川周辺で内水により1戸が床上浸水、7戸が床下浸水

### <佐味田川周辺(河合町)>



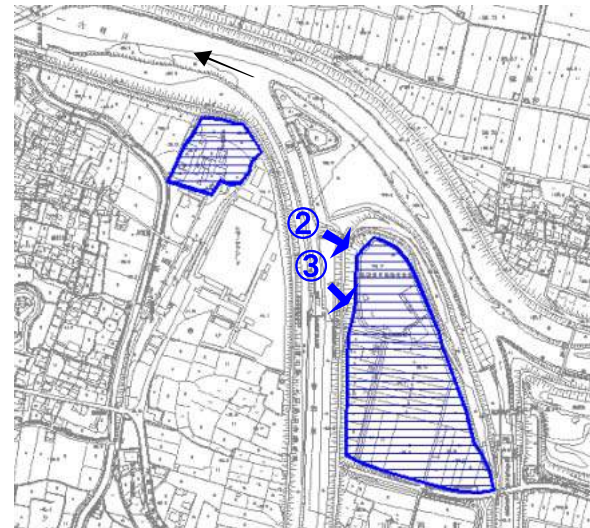
航空写真 (河合町)



①河合町城内地先  
(13時半頃)



### <曽我川周辺(川西町)>



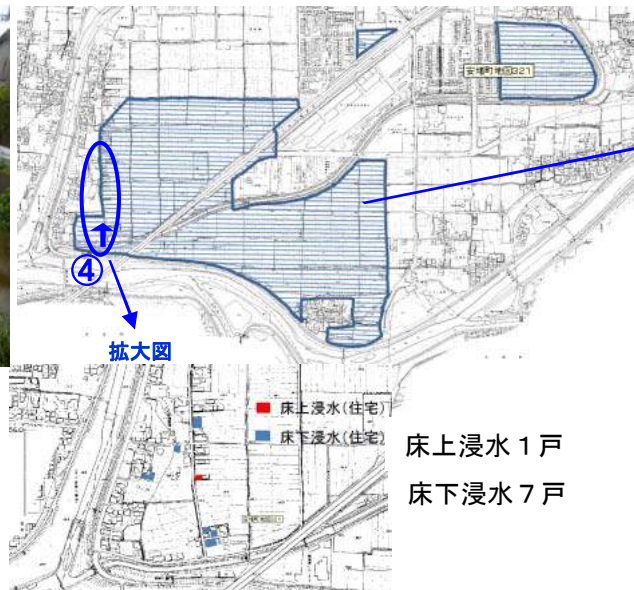
②河川浄化施設付近



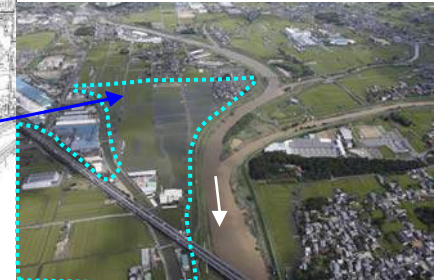
③河川浄化施設付近



### <岡崎川周辺(安堵町) 浸水8戸>



航空写真 (安堵町)

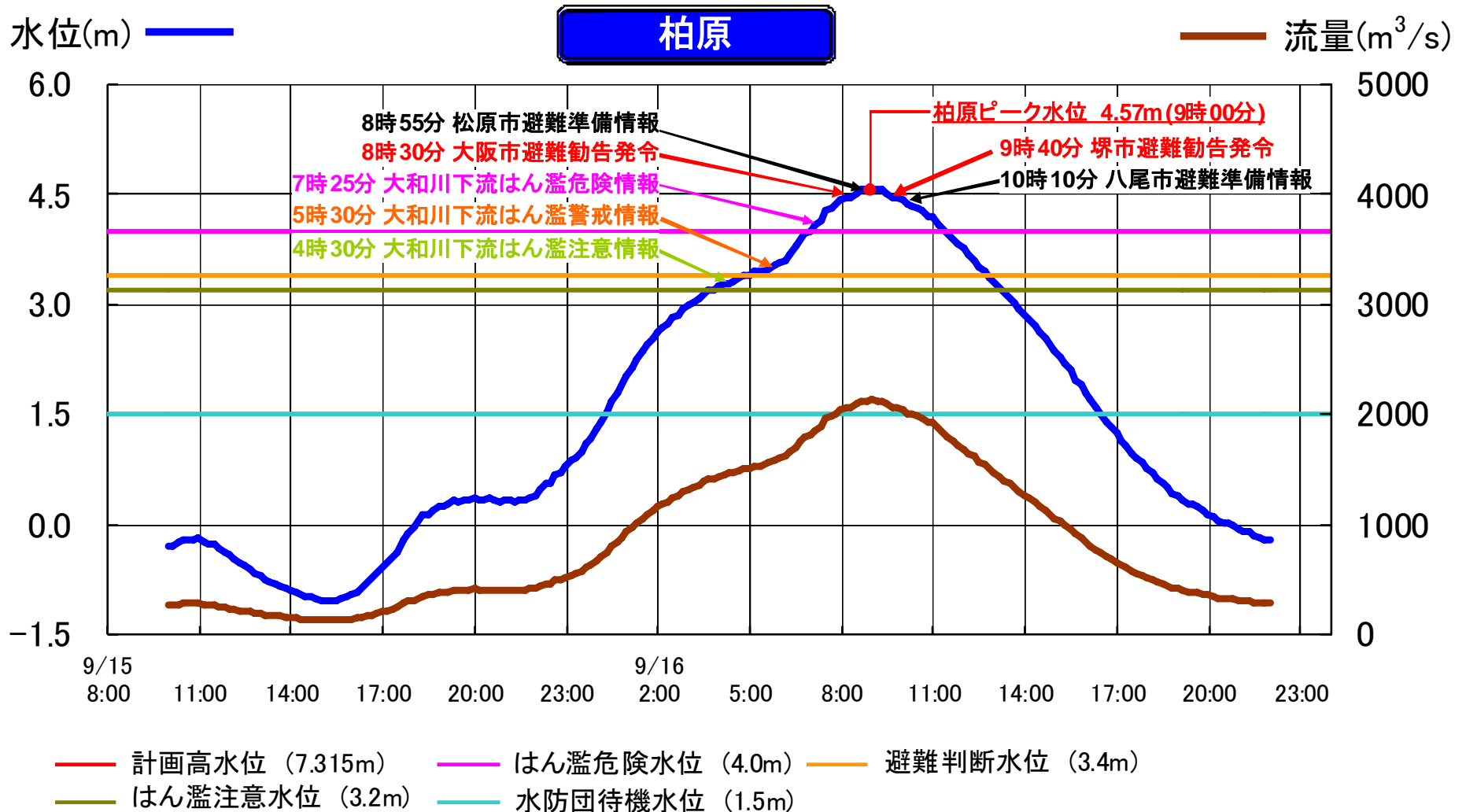


④住宅地浸水状況



4時30分 大和川下流はん濫**注意**情報、5時30分 大和川下流はん濫**警戒**情報、7時25分 大和川下流はん濫**危険**情報を大和川河川事務所・大阪管区气象台と共同発表

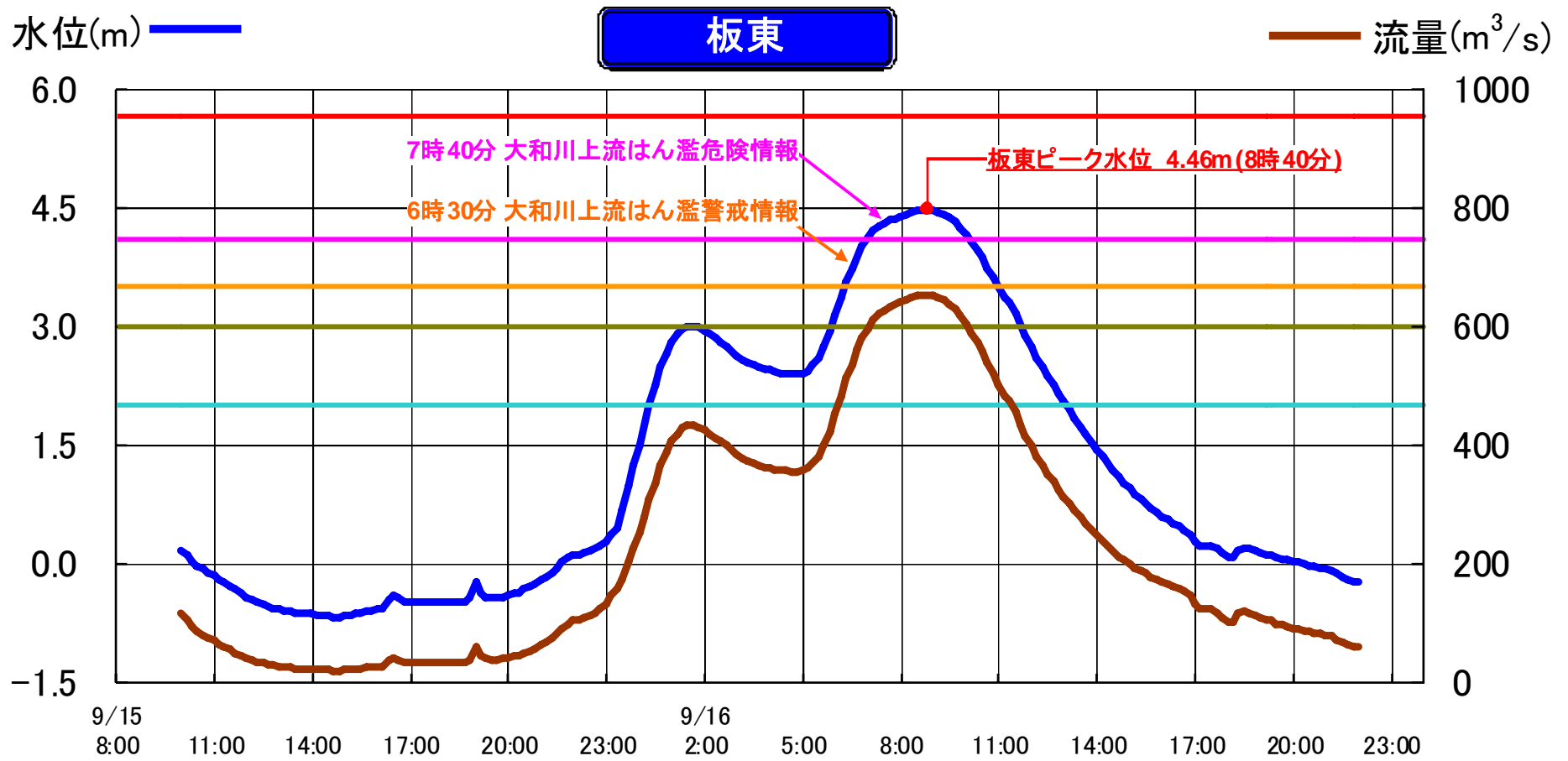
- 個別に連絡
- ・ 大阪市 5:40
  - ・ 柏原市 6:30
  - ・ 堺市 9:00頃





6時30分 大和川上流はん濫警戒情報、7時40分 大和川上流はん濫危険情報を大和川河川事務所・大阪管区気象台と共同発表

個別に連絡  
 ・ 三郷町 7:57  
 ・ 王寺町 8:00  
 (藤井HWL超過 7:30)



— 計画高水位 (5.64m)    
 — はん濫危険水位 (4.1m)    
 — 避難判断水位 (3.5m)  
— はん濫注意水位 (3.0m)    
 — 水防団待機水位 (2.0m)

## ■国道25号路肩崩落（藤井地区）



国道25号王寺町藤井3丁目地先において大和川の増水により、6/26出水で被災した路肩の一部が再び崩落。

路線	区間	通行止め	解除
国道25号	柏原市国分寺大橋東地先 ～北葛城郡王寺町藤井2丁目地先	9月16日 7:30	9月16日 17:45

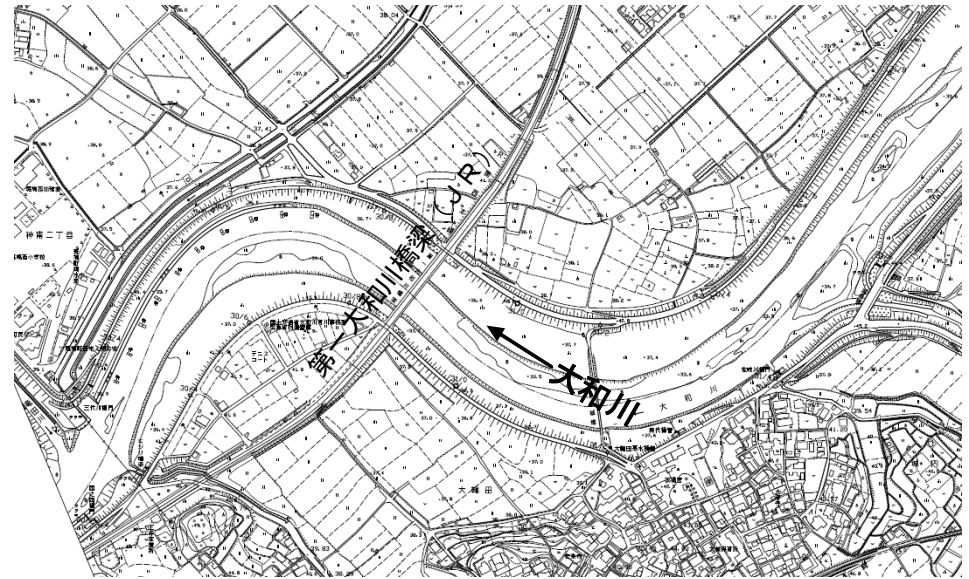
①被災前



②被災後



## ■JR大和路線運転見合わせ



JR大和路線は大和川の増水により、運転一時見合わせ。

路線	区間	運転休止	運転再開
JR大和路線	難波駅～加茂駅	6:01	14:50





# 台風18号による出水に伴う大和川河川事務所HPへのアクセス状況

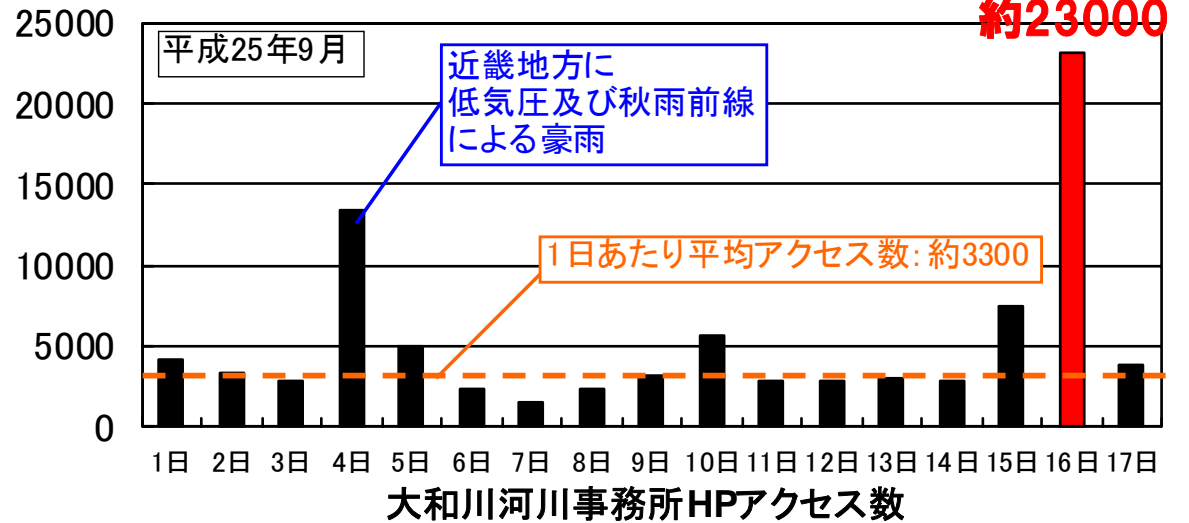
## 平常時の大和川の様子(ライブカメラ映像)

【柏原水位観測所 水位：-2.11m】



【大和川・石川合流点】 柏原市安堂町付近

(アクセス)



## 台風18号による出水時の大和川の様子

【柏原水位観測所 水位：4.57m】



平成25年9月16日 9:00時点

## 大和川河川事務所HPにおけるライブカメラ映像の公開状況

柏原 (柏原市大正付近下流向) 大和川 川幅 約190m 13年9月25日 13時 30分 現在

水位と断面図

13年9月25日 13時現在水位  
-1.66 m  
T.P.+13.50

凡例

- 計画高水位
- はん濫危険水位
- 避難判断水位
- はん濫注意水位
- 水防団待機水位
- 水位
- 河川断面図

解説

凡例

- 計画高水位
- はん濫危険水位
- 避難判断水位
- はん濫注意水位
- 水防団待機水位
- 水位

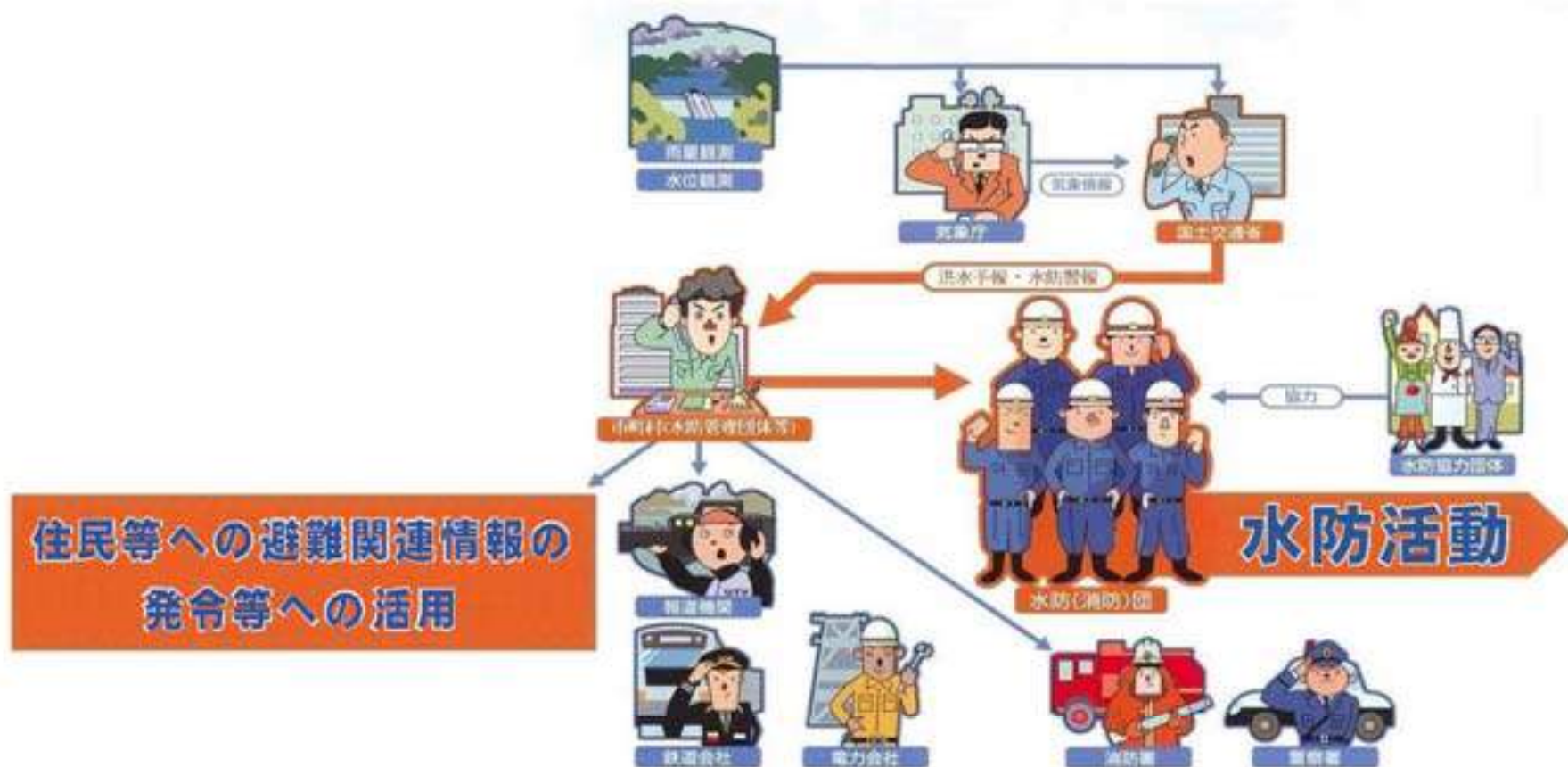
解説

※今回の情報は速報値であり、確定済みデータではありません。

大和川河川事務所HPでは、8箇所(13アングル)の映像をリアルタイムで公開しています。

## 水防に関する情報の伝達等(水防法より)

- 国土交通省は、気象庁と共同して、指定された洪水予報河川を対象に「洪水予報」を行い、市町村へ伝達する。
- また、水害の発生が予想された場合、速やかに「水防警報」を発令し、市町村(水防管理団体等)に伝達する。
- 市町村は、水防団(消防団)に指示し、水防活動を行うとともに、住民等への避難関連情報の発令等に活用する。





# 水防に関する用語の趣旨

※危険レベルが分かるように全国で色を統一

