

平成25年6月26日  
大和川出水速報  
(第2報)

大和川河川事務所

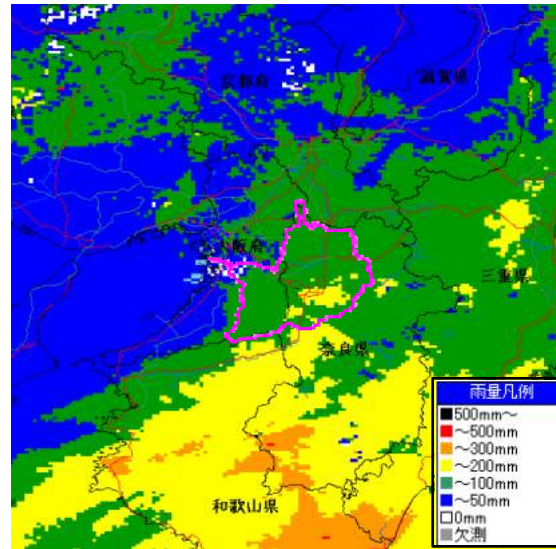
※今後精査により変更する場合があります。

# 平成25年6月26日降雨の概要(大和川)

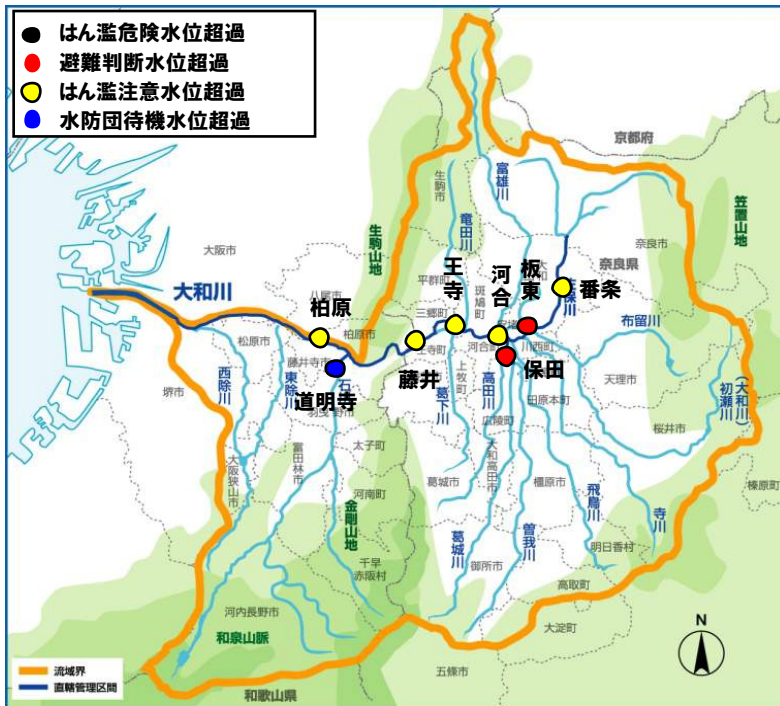
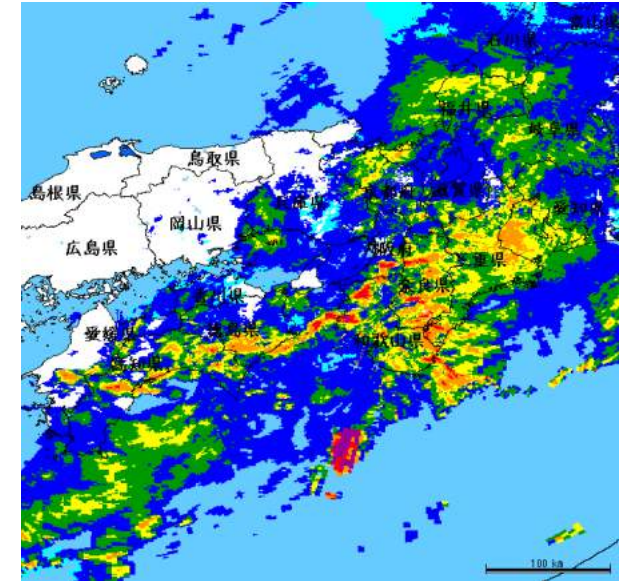
## ■ 降雨概要

梅雨前線により、大和川流域では6月26日0時頃から23時頃にわたって雨が降り続き、特に、累加雨量が保田上流域は106.1mm、板東上流域89.5mmなど、流域の南東部で強い降雨となった。

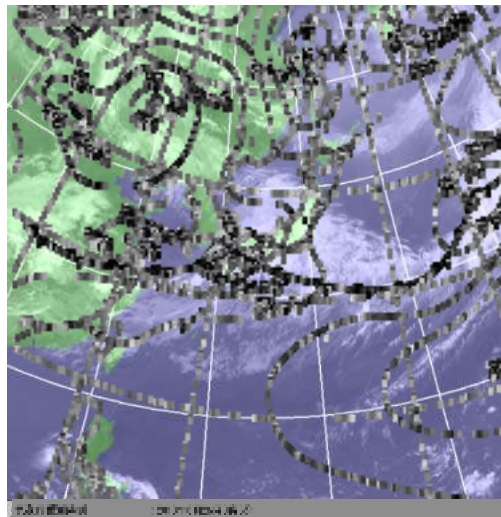
12時間雨量図  
(6/26 6:00 ~18:00)



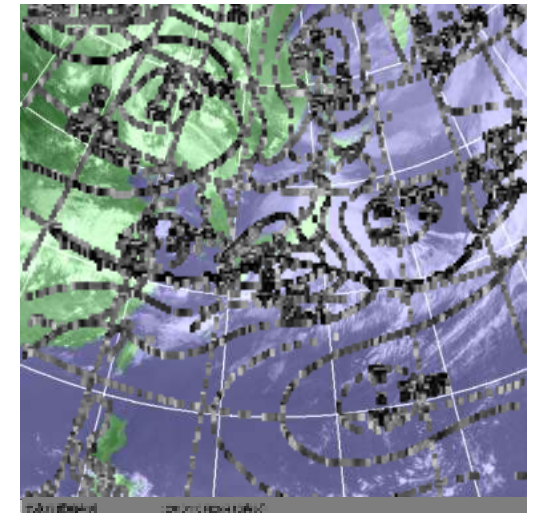
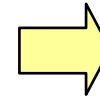
レーダ雨量(6月26日12時時点)



天気図および気象衛星図  
(6/26)



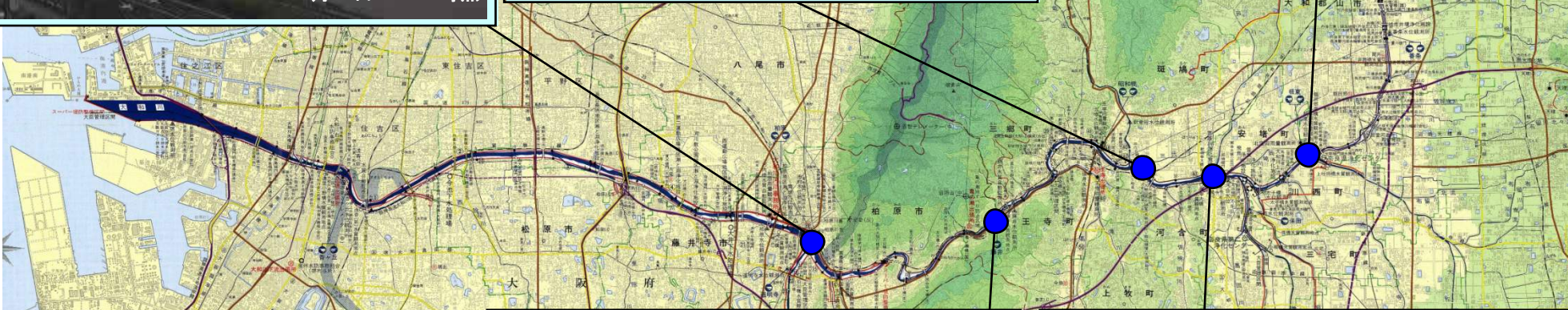
【26日9時】



【26日15時】

# 平成25年6月26日出水の概要(大和川)

## ピーク水位付近の状況



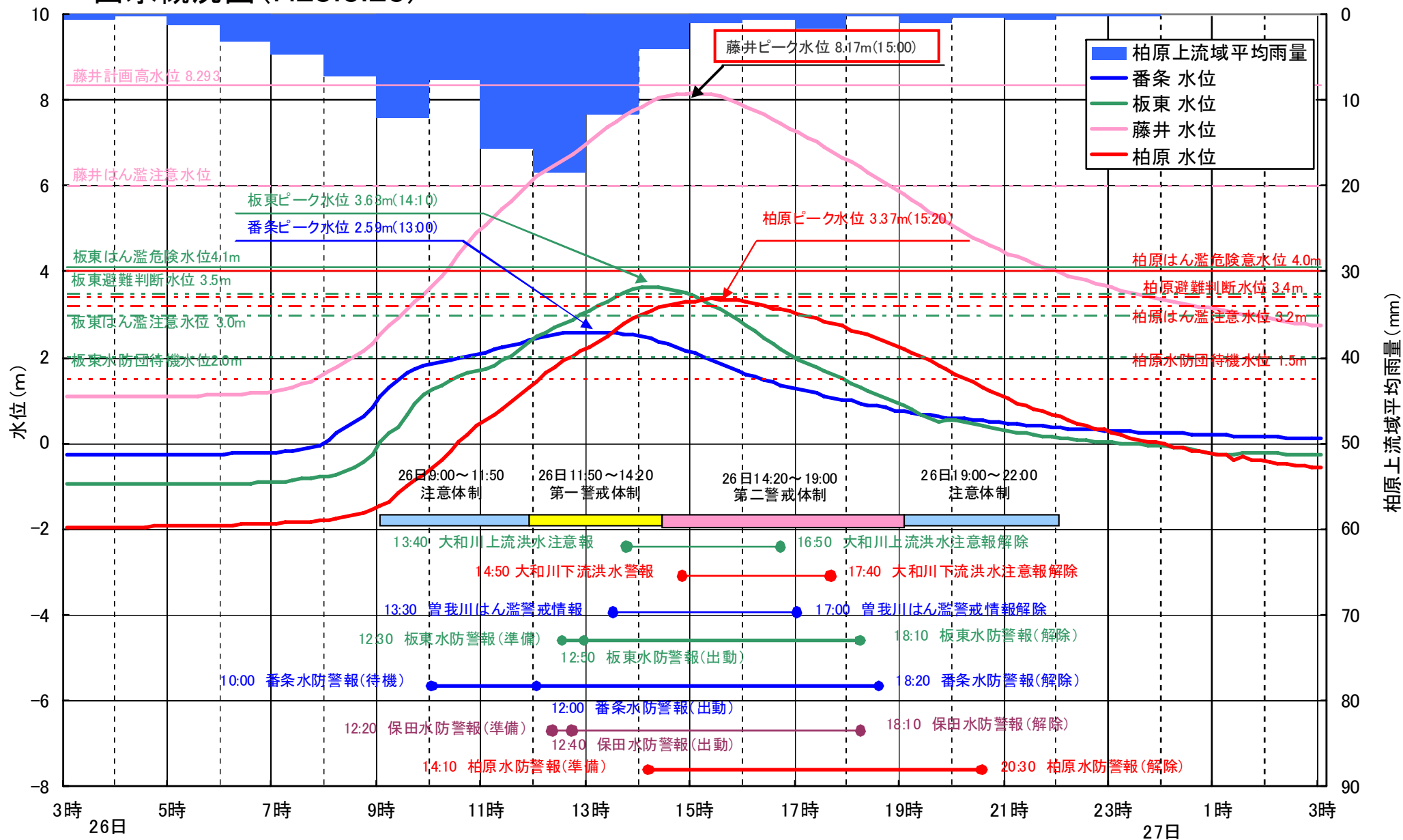
印川水系流域のうおいスポット

| 観測点 | 観測点名称  | 水位    | 観測日  |
|-----|--------|-------|------|
| ①   | 大和川合流点 | 8.17m | 6/26 |
| ②   | 大和川合流点 | 8.17m | 6/26 |
| ③   | 大和川合流点 | 8.17m | 6/26 |
| ④   | 大和川合流点 | 8.17m | 6/26 |
| ⑤   | 大和川合流点 | 8.17m | 6/26 |
| ⑥   | 大和川合流点 | 8.17m | 6/26 |
| ⑦   | 大和川合流点 | 8.17m | 6/26 |
| ⑧   | 大和川合流点 | 8.17m | 6/26 |
| ⑨   | 大和川合流点 | 8.17m | 6/26 |
| ⑩   | 大和川合流点 | 8.17m | 6/26 |



# 平成25年6月26日出水の概要(大和川)

## 出水概況図(H25.6.26)



# 平成25年6月26日出水 過去の主な洪水との比較(大和川)【藤井】

## ■出水概要

12hr間雨量(流域平均) 87.7mm/12hr

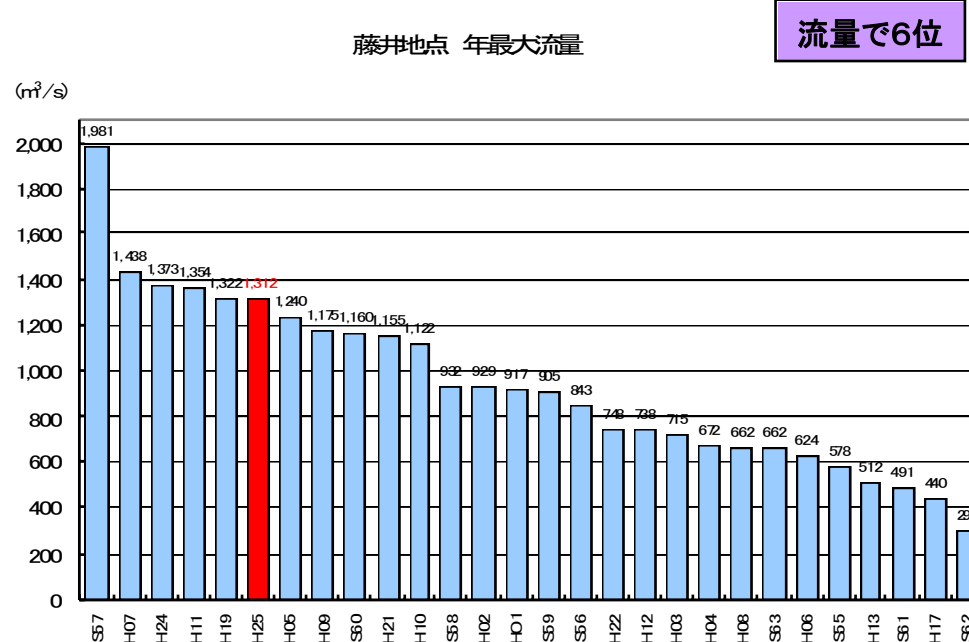
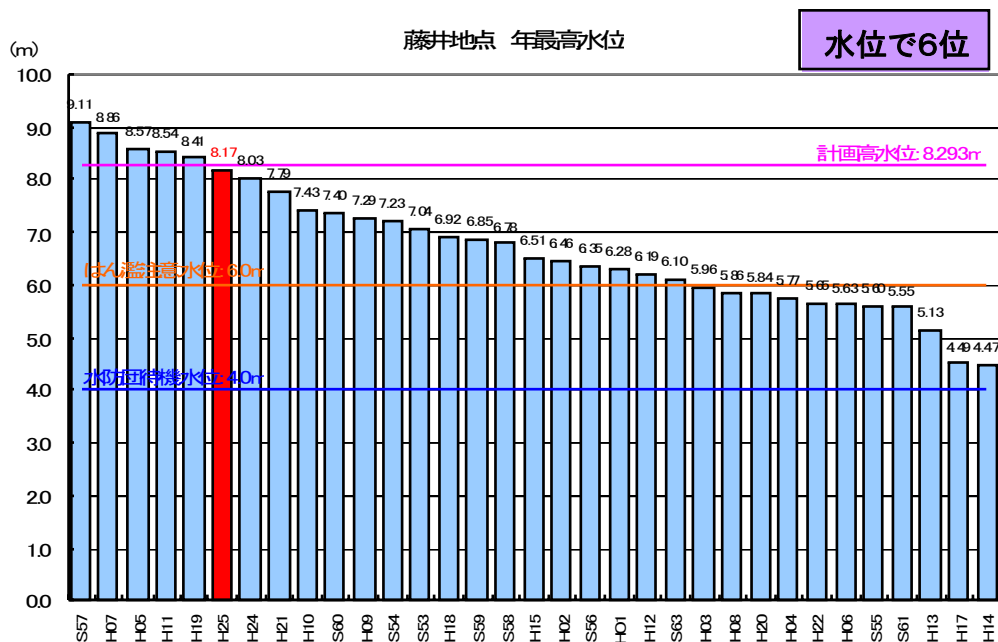
藤井地点最高水位 8.17m

藤井地点最大流量 1312m<sup>3</sup>/s  
(高水流量観測速報値)

| 発生年月日      | 発生原因                  | 流域平均12hr雨量(mm) | 藤井地点最高水位(m) | 藤井地点最大流量(m <sup>3</sup> /s) |
|------------|-----------------------|----------------|-------------|-----------------------------|
| 昭和57年8月3日  | 台風10号・前線<br>台風9号崩れ低気圧 | 146.2          | 9.11        | 1,981                       |
| 平成19年7月17日 | 低気圧                   | 89.8           | 8.41        | 1,322                       |
| 平成25年6月26日 | 梅雨前線                  | 87.7           | 8.17        | 1,312                       |

注1) 流域平均12hr雨量は、柏原上流域平均雨量

注2) 平成25年6月洪水の最大流量は、高水流量観測速報値

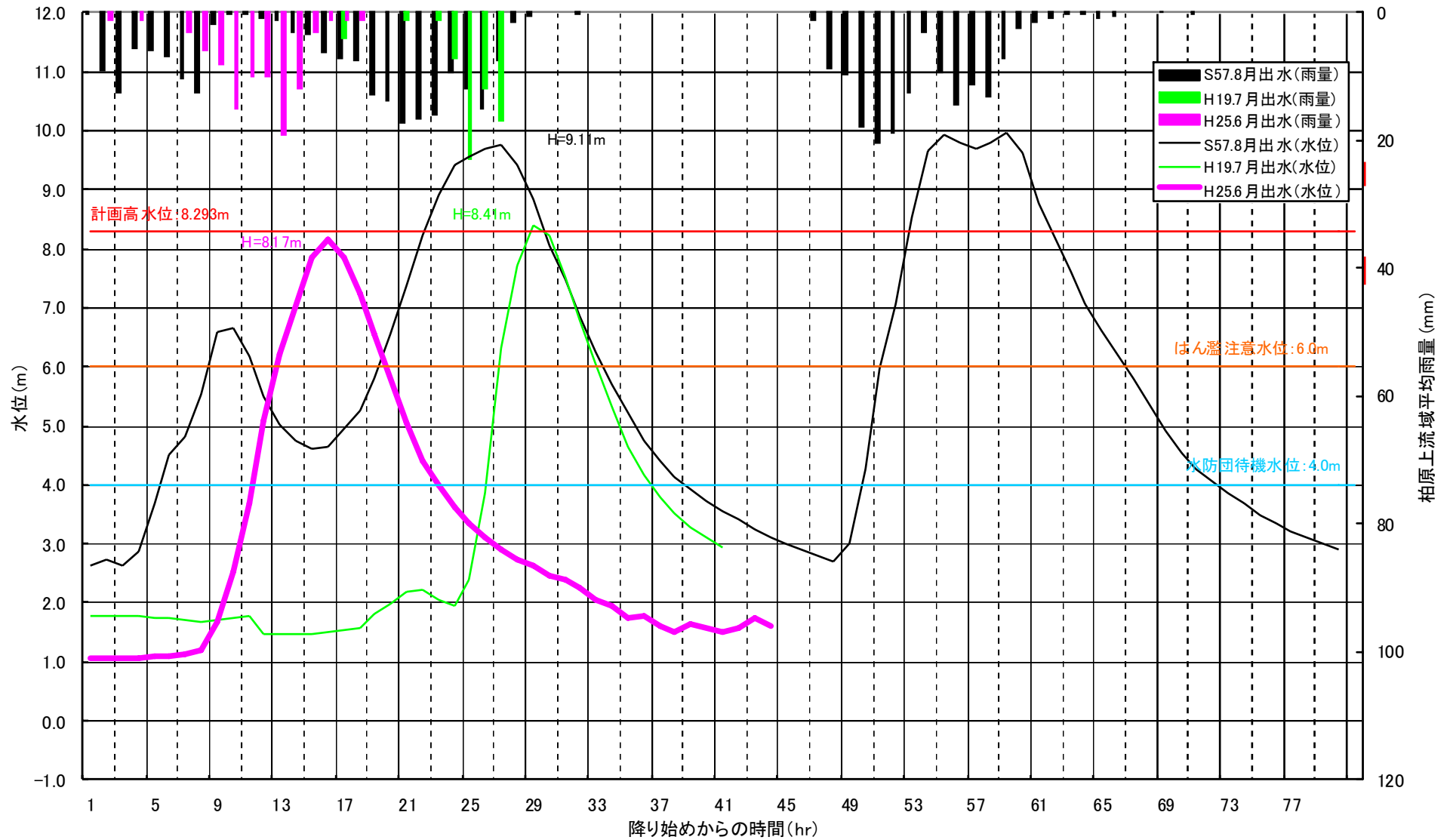


※藤井観測所高水流量観測開始昭和55年～(34年間)の比較

# 平成25年6月26日出水 過去の主な洪水との比較(大和川)【藤井】

## 出水概況図 藤井地点で比較

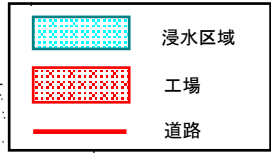
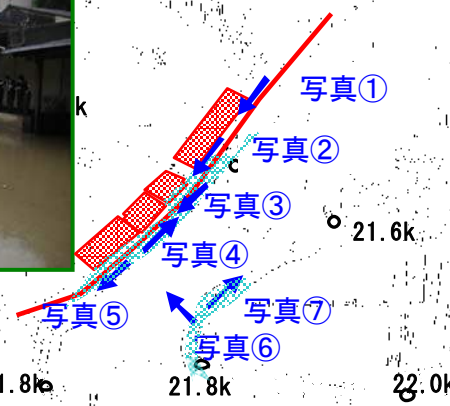
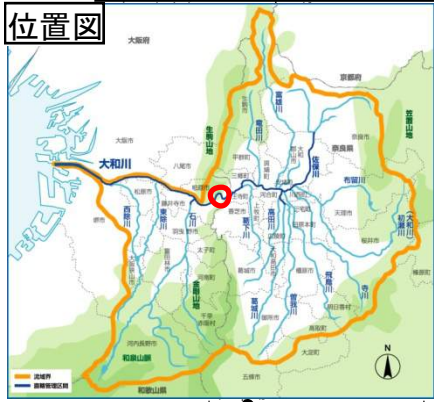
【藤井】過去洪水との比較



今回の出水では、S57.8出水を除く他の出水と同様に、上流域で20mm/h程度の強い降雨により水位が急上昇した。9時からピークの15時までの6時間で水位が約7m上昇(最も早い時には1.42m/時間)

# 平成25年6月26日 浸水状況(大和川)

■国分市場で浸水被害が発生。  
 ピーク時（柏原観測所（17.0k左岸）：14時時点）で、約30cmの浸水が発生したものと推定。工場が2棟浸水。



平成25年6月26日14時半～15時頃撮影  
 平成25年6月26日16時頃撮影

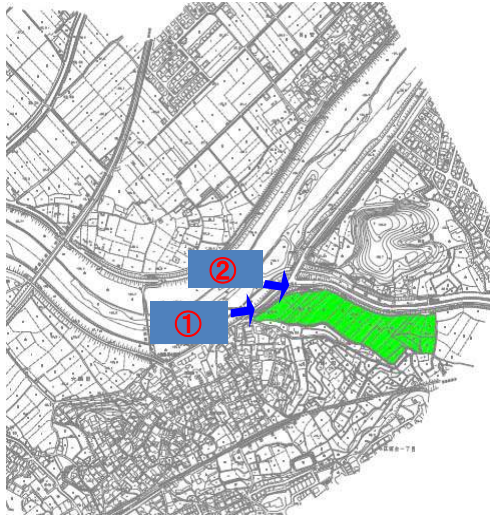
# 平成25年6月26日 浸水状況(大和川)

■奈良県域で内水浸水が発生。  
安堵町岡崎川周辺で3戸が床下浸水。

位置図



佐味川周辺(河合町)



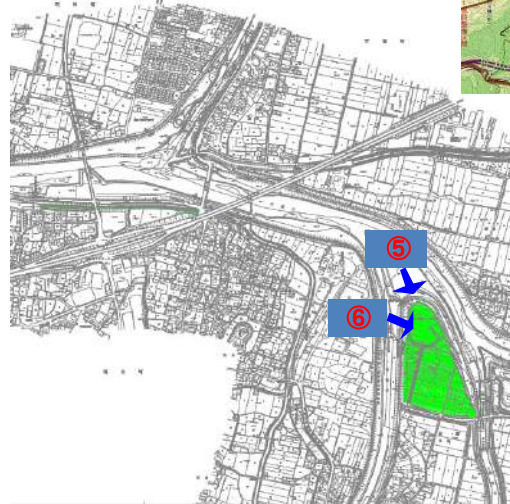
① (16時頃)



② (16時頃)



保田周辺(川西町)



⑤ 浄化施設付近 (16時半頃)



⑥ 浄化施設付近 (16時半頃)



寺川周辺(川西町)



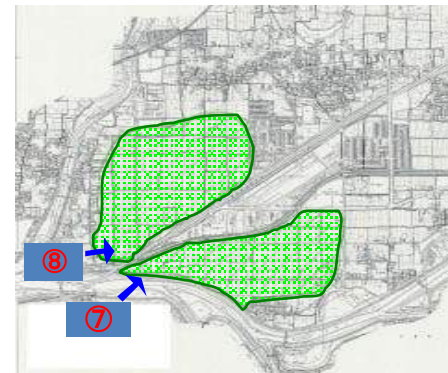
③ 油掛地藏付近 (16時頃)



④ 吐田橋付近 (16時頃)



岡崎川周辺(安堵町) 床下浸水3戸



⑦ (15時半頃)



⑧ (15時半頃)





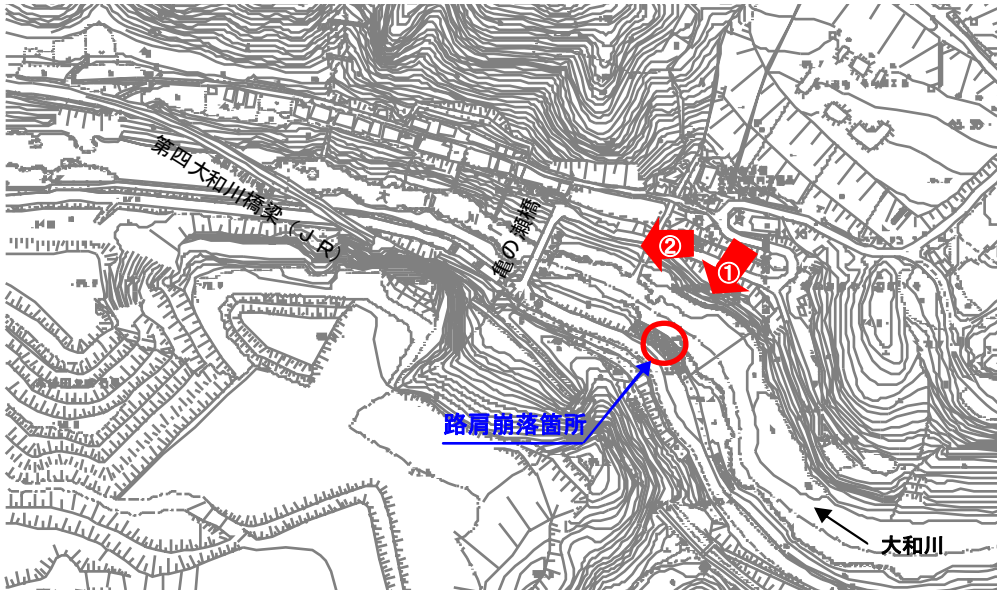
# 平成25年6月26日 被害状況(大和川)

## ■国道25号路肩崩落（藤井地区）

## ■JR大和路線運転見合わせ

JR大和路線は大和川の増水により、運転見合わせ、減速運転が行われました。

| 路線     | 区間      | 運転休止  | 運転再開  |
|--------|---------|-------|-------|
| JR大和路線 | 王寺駅～奈良駅 | 14:00 | 16:40 |



国道25号王寺町藤井3丁目地先において大和川の増水により、路肩の一部が崩落した。

| 路線    | 区間                             | 通行止め        | 解除         |
|-------|--------------------------------|-------------|------------|
| 国道25号 | 柏原市国分寺大橋東地先<br>～北葛城郡王寺町藤井2丁目地先 | 6月26日 14:40 | 6月27日 6:00 |

② 第四大和川橋梁(JR) 14時頃撮影



王寺町藤井 大正橋から 15時半頃撮影



①-1 14時頃撮影



①-2 16時頃撮影



# 大和川河川事務所風水害対策部 出水対応

## 【災害対策部設置状況】

- ・ 平成25年6月26日（水） 9時00分 注意体制を発令
- ・ 平成25年6月26日（水） 11時50分 第一警戒体制に移行
- ・ 平成25年6月26日（水） 14時20分 第二警戒体制に移行
- ・ 平成25年6月26日（水） 19時00分 注意体制に移行
- ・ 平成25年6月26日（水） 22時00分 解除

## 【洪水予報】大和川河川事務所・大阪管区気象台 共同発表

| 河川名 | 予報区域  | 日時         | 種類           | 区間   |
|-----|-------|------------|--------------|--|
| 大和川 | 大和川上流 | 26日 13時40分 | 第1号洪水注意報(発表) | 奈良県磯城郡川西町大字吐田字幸工門裏970番地吐田井堰下流端 から 奈良・大阪府県境まで |
|     |       | 26日 16時50分 | 第2号洪水注意報解除   |  |
|     | 大和川下流 | 26日 14時50分 | 第1号洪水注意報(発表) | 奈良・大阪府県境 から 海まで                              |
|     |       | 26日 17時40分 | 第2号洪水注意報解除   |  |

## 【水位周知情報】大和川河川事務所 発表

| 河川名 | 観測所名 | 日時         | 種類                           | 区間   |
|-----|------|------------|------------------------------|--|
| 曾我川 | 保田   | 26日 13時30分 | 曾我川はん濫警戒情報<br>(避難判断水位到達情報)   | (左岸)北葛城郡河合町川合地区<br>～北葛城郡広陵町大場地区<br>(右岸)北葛城郡河合町川合地区<br>～北葛城郡三宅町小柳地区 |
|     |      | 26日 17時00分 | 曾我川はん濫注意情報解除<br>(はん濫注意水位下回る) |  |

## 大和川河川事務所風水害対策部 出水対応

### 【水防警報】大和川河川事務所 発表

| 河川名    | 観測所名 | 日時         | 種類         | 区間  |
|--------|------|------------|------------|---|
| 大和川    | 板東   | 26日 12時30分 | 第1号水防警報 準備 | (左岸)奈良県磯城郡川西町大字吐田<br>字幸衛門裏から 府県境まで<br>(右岸)奈良県大和郡山市額田部南方<br>から 府県境まで |
|        |      | 26日 12時50分 | 第2号水防警報 出動 |   |
|        |      | 26日 18時10分 | 第3号水防警報 解除 |   |
| 大和川・石川 | 柏原   | 26日 14時10分 | 第1号水防警報 準備 | (大和川)奈良・大阪府県境 から 海まで<br>(石川)大阪府藤井寺市国府2丁目92番の<br>1 から 大和川合流地点まで      |
|        |      | 26日 20時30分 | 第2号水防警報 解除 |   |
| 佐保川    | 番条   | 26日 10時00分 | 第1号水防警報 待機 | 秋篠川の合流地点<br>から 大和川合流地点まで  |
|        |      | 26日 12時00分 | 第2号水防警報 出動 |   |
|        |      | 26日 18時20分 | 第3号水防警報 解除 |   |
| 曾我川    | 保田   | 26日 12時20分 | 第1号水防警報 準備 | 奈良県北葛城郡広陵町字大場129番地の<br>3地先県道小柳橋下流端<br>から 大和川合流地点まで                  |
|        |      | 26日 12時40分 | 第2号水防警報 出動 |   |
|        |      | 26日 18時10分 | 第3号水防警報 解除 |   |

## 大和川河川事務所風水害対策部 出水対応

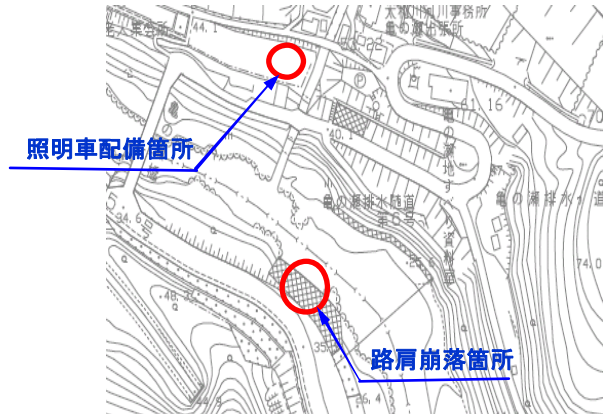
### 【直轄管理樋門操作状況】

| 河川名 | 施設名     | 支川名  | 位置<br>(km±m)    | 樋門ゲート操作     |             |
|-----|---------|------|-----------------|-------------|-------------|
|     |         |      |                 | 閉鎖時間        | 開放時刻        |
| 大和川 | 亀ヶ窪悪水樋門 | 亀ヶ窪川 | 右岸<br>28.0-74.0 | 6月26日12時07分 | 6月26日17時30分 |
|     | 惣持寺樋門   | 惣持寺川 | 右岸<br>28.6-76.0 | 6月26日12時46分 | 6月26日17時09分 |
|     | 三代川樋門   | 三代川  | 右岸<br>30.4-78.0 | 6月26日13時20分 | 6月26日17時00分 |
|     | 佐味川樋門   | 佐味川  | 左岸<br>31.4+5.0  | 6月26日11時45分 | 6月26日18時15分 |
|     | 岡崎樋門    | 岡崎川  | 右岸<br>33.0-44.0 | 6月26日13時18分 | 6月26日16時35分 |
|     | 不毛田樋門   | 不毛田川 | 左岸<br>33.2-39.0 | 6月26日12時00分 | 6月26日16時30分 |
|     | 安郷樋門    | 中川   | 右岸<br>36.0+31.0 | 6月26日14時40分 | 6月26日14時55分 |
| 曾我川 | 保田樋門    | 保田川  | 右岸<br>0.0+64.0  | 6月26日12時00分 | 6月26日17時15分 |
| 佐保川 | 須原樋門    | 九段切川 | 右岸<br>0.4-56.0  | 6月26日13時35分 | 6月26日14時45分 |

# 大和川河川事務所風水害対策部【支援対応】

## ●災害対策用機械

藤井地区における奈良国道事務所の国道25号復旧作業の支援として、支援対策部を設置し、災害対策車（照明車）派遣を実施



照明車配備



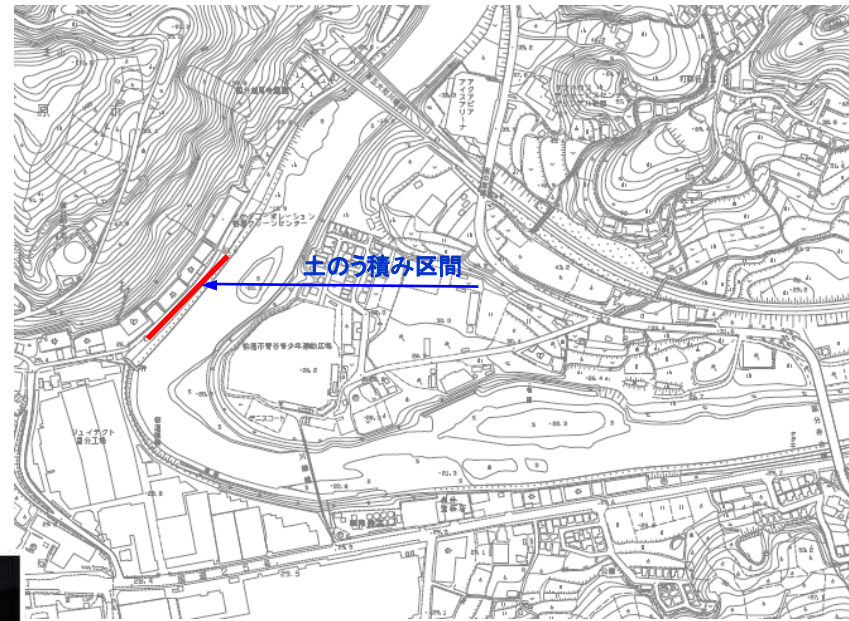
照明車稼働状況



照明車稼働状況

## ●水防活動

柏原市国分市場地先において、柏原市と連携して土のう積みを実施



土のう積み状況



土のう積み完了

