

平成24年6月21日～6月22日  
大和川出水報告  
(第1報)

大和川河川事務所

※今後精査により変更する場合があります。

# 平成24年6月21日～22日出水の概要(大和川)

## ■出水概要

台風5号崩れの低気圧通過により、大和川流域では6月21日5時頃から6月25日10時頃にわたって降り続き、流域平均累加雨量が123.7mm、柏原上流域では総雨量が120.6mmに達した。

### ・番条(佐保川)

最高水位3.06m(6/22 2:40)

避難判断水位超過(6/22 1:50 ~ 6/22 3:50)

はん濫注意水位超過(6/22 1:20 ~ 6/22 4:30)

水防団待機水位超過(6/22 0:20 ~ 6/22 7:30)

### ・柏原(大和川)

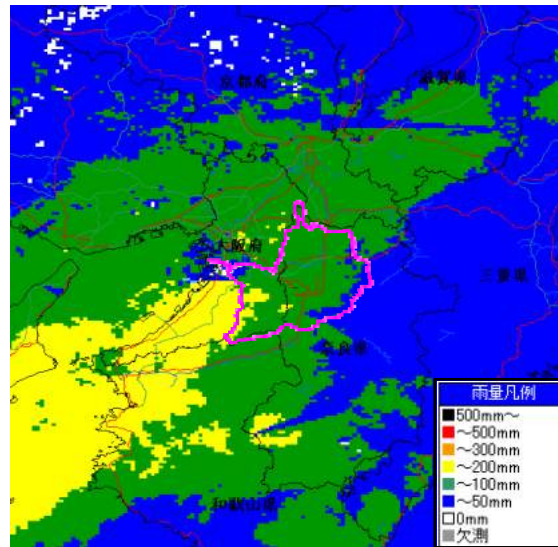
最高水位3.67m(6/22 4:20)

避難判断水位超過(6/22 3:20 ~ 6/22 5:20)

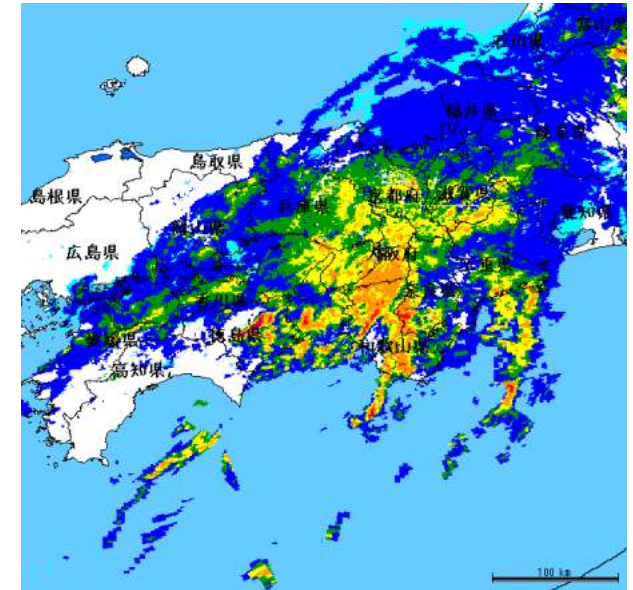
はん濫注意水位超過(6/22 3:00 ~ 6/22 6:00)

水防団待機水位超過(6/22 1:40 ~ 6/22 9:20)

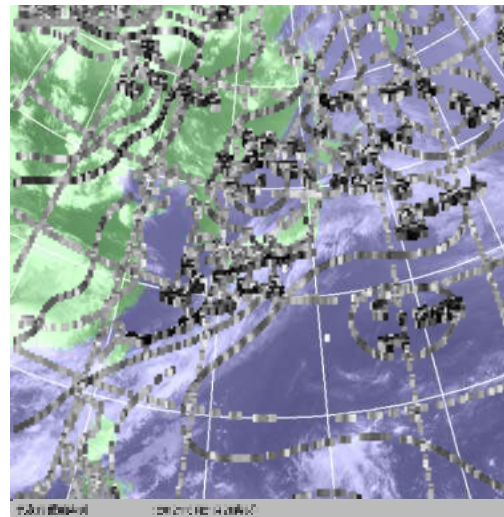
12時間雨量図  
(6/21 16:00 ~ 6/22 4:00)



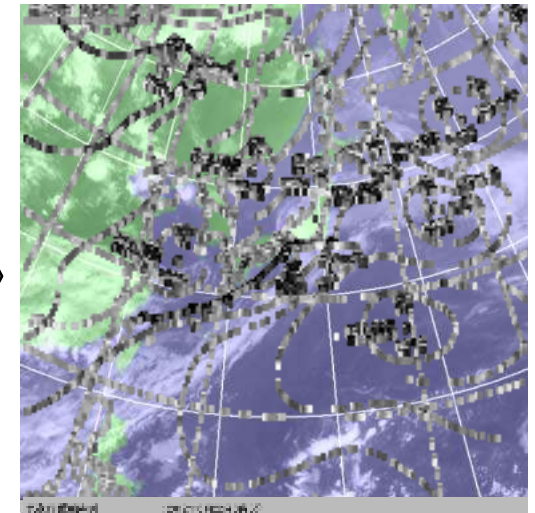
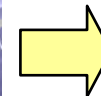
レーダ雨量(6月22日1時時点)



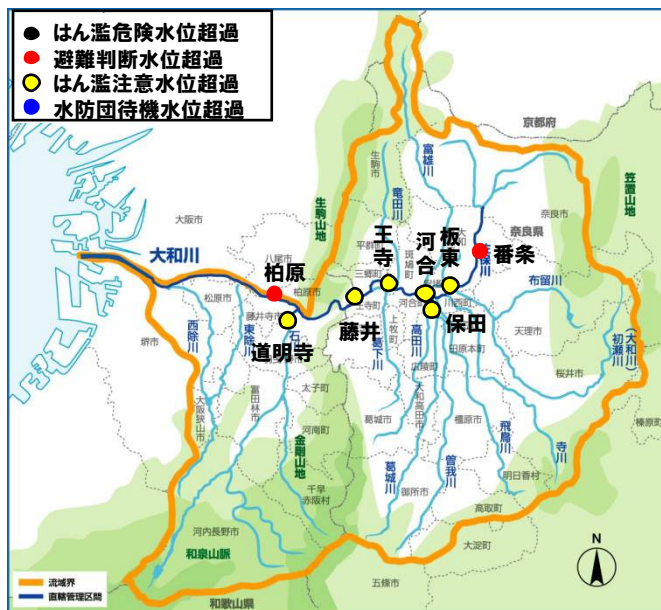
天気図および気象衛星図  
(6/21～6/22)



【21日21時】

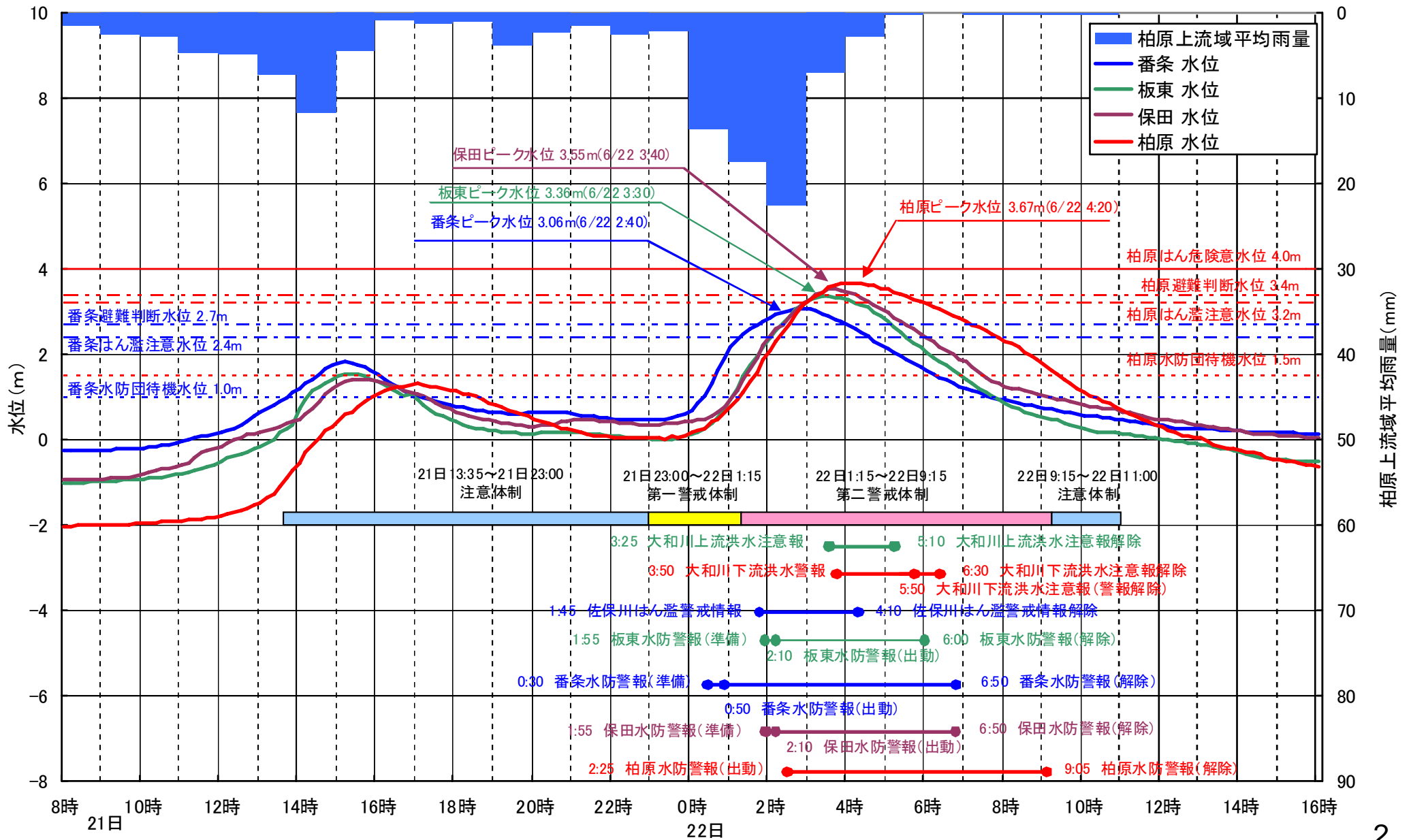


【22日3時】



# 平成24年6月21日～22日出水の概要(大和川)

## 出水概況図(H24.6.21～22)





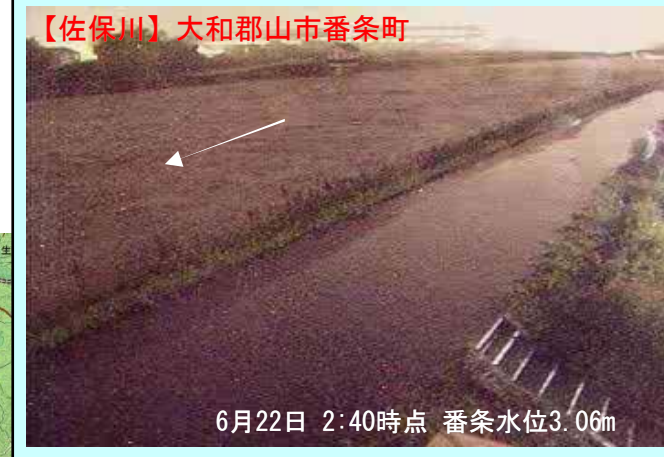
# 平成24年6月21日～22日 出水状況(佐保川、大和川)

ピーク水位付近の状況

【大和川】 柏原市古町



【佐保川】 大和郡山市番条町



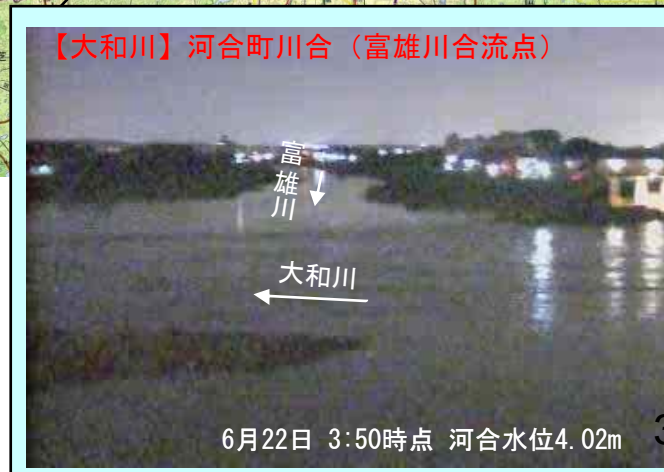
【大和川】 堺市堺区遠里小野町



【大和川】 王寺町藤井



【大和川】 河合町川合 (富雄川合流点)





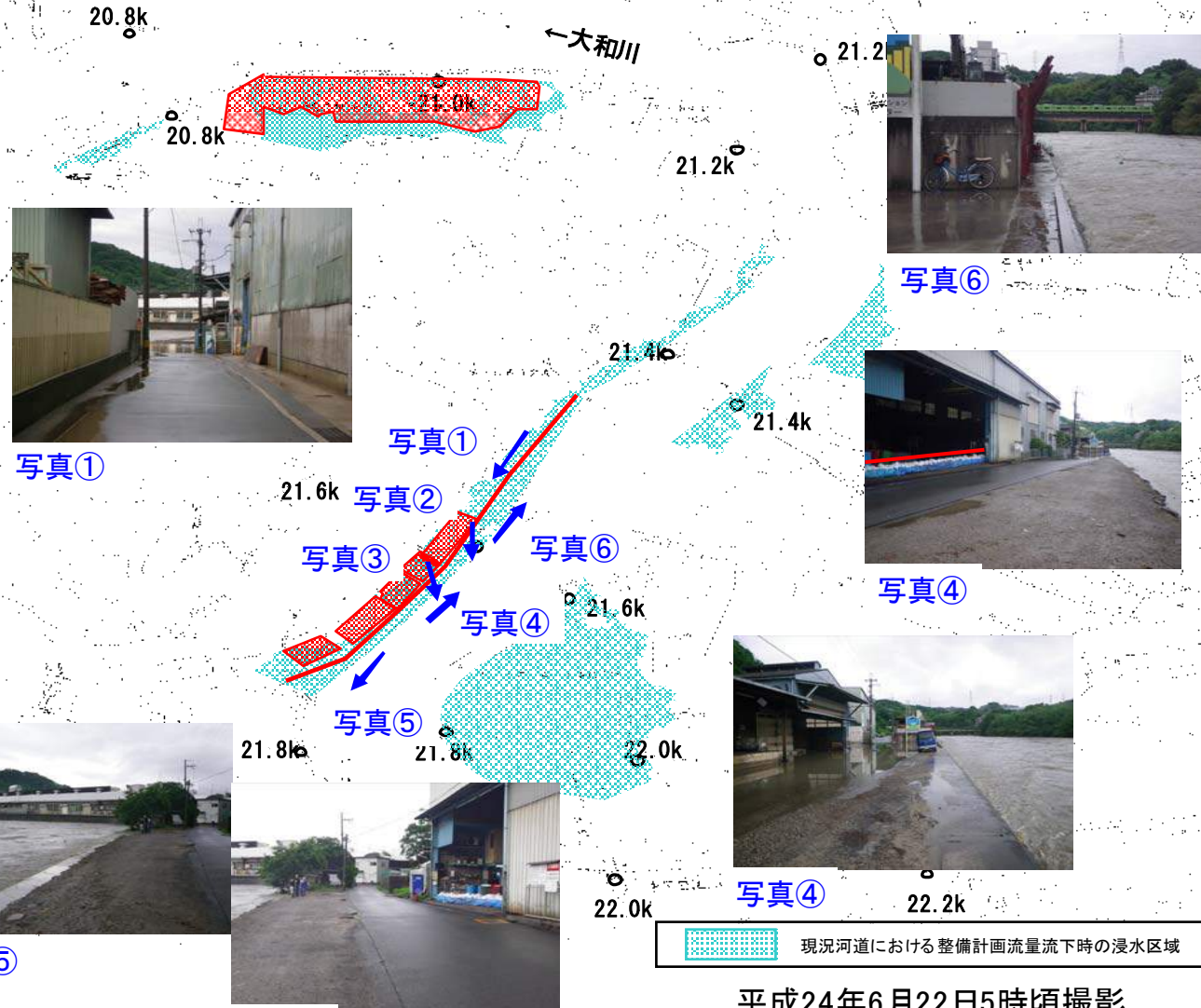
# 平成24年6月21日～22日出水 浸水状況(大和川)

■平成24年6月22日に浸水被害が発生。

ピーク時（柏原観測所（17.0k左岸）：4時時点）で、約30cmの浸水が発生したものと推定。 \*5時時点の写真では、水位が堤内地盤高より30cm低い



※現地確認及び聞き取りによる。



写真⑥



写真④



写真④

現況河道における整備計画流量流下時の浸水区域

平成24年6月22日5時頃撮影



写真②



写真③



写真⑤



写真⑤



写真①

写真②

写真③

写真④

写真⑤

写真⑥

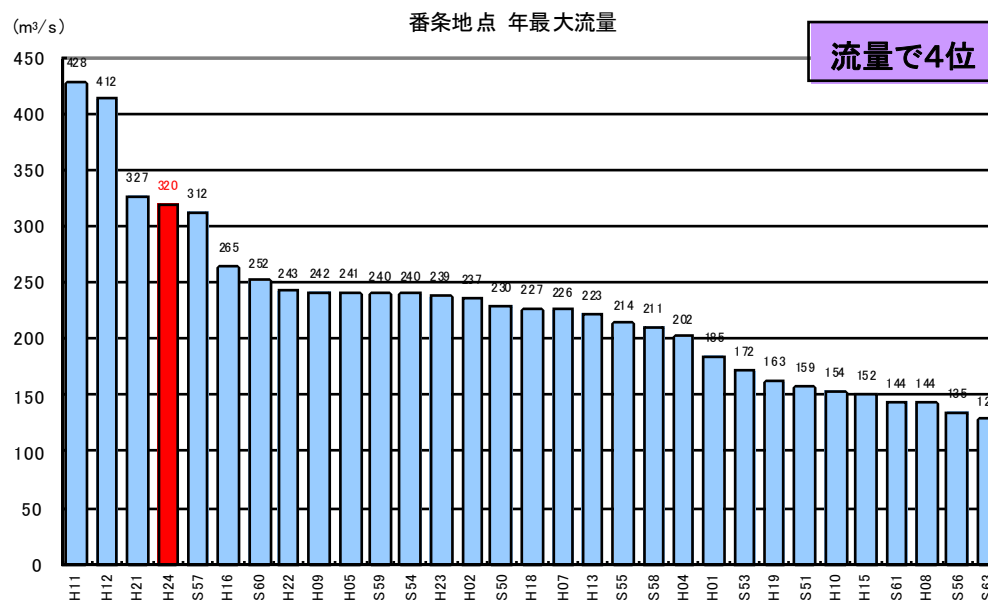
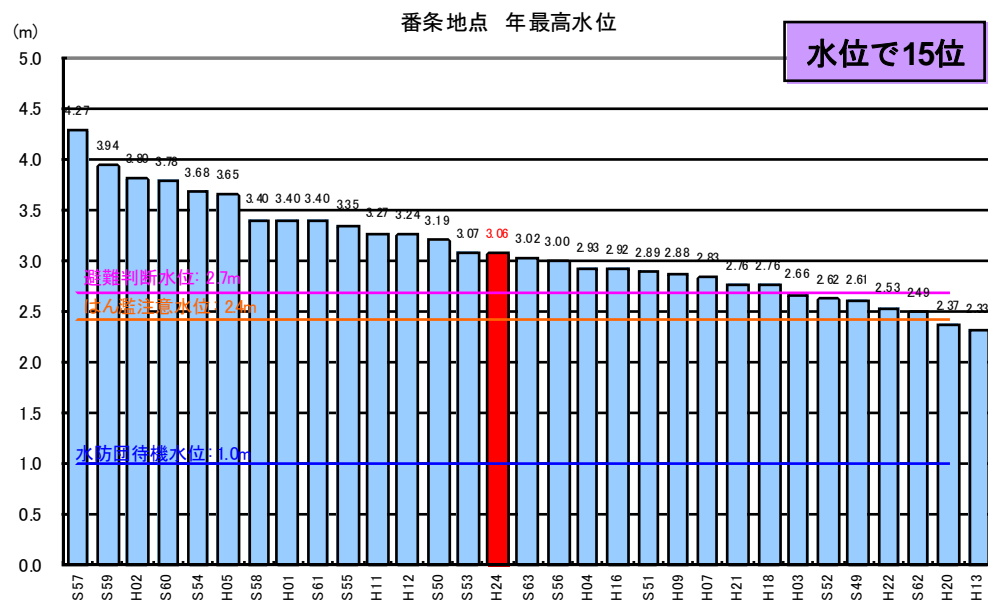
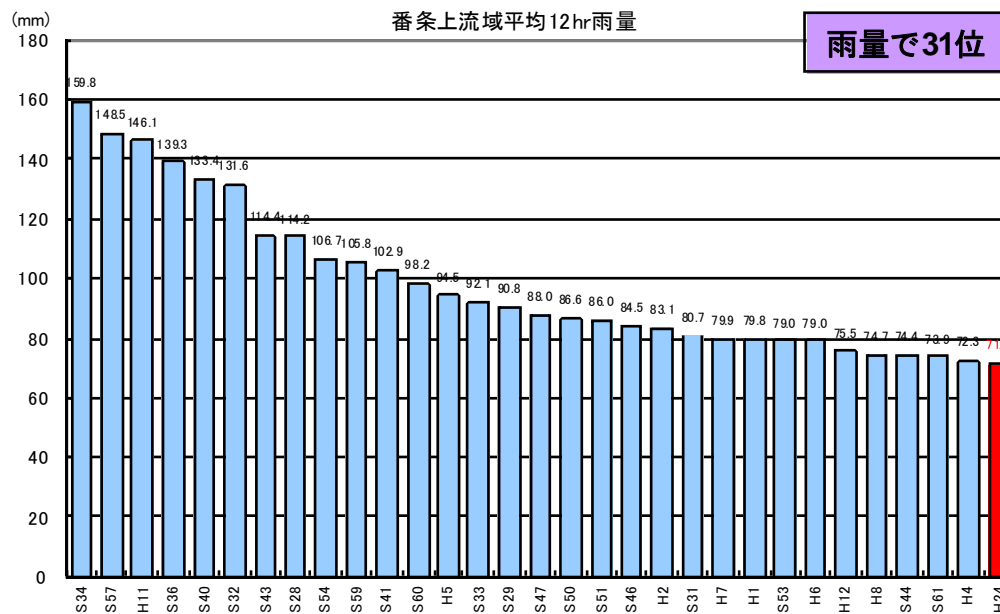
# 平成24年6月21日～22日出水 過去洪水との比較(佐保川)

## ■ 出水概要

12hr間雨量(流域平均) 71.4mm/12hr

番条地点最高水位 3.06m

番条地点最大流量 320m<sup>3</sup>/s  
(高水流量観測速報値)



## 平成24年6月21日～22日出水 過去洪水との比較(佐保川)

### 過去洪水との出水状況比較

	発生年月日	発生原因	流域平均 12hr雨量 (mm)	番条地点 最高水位 (m)	番条地点 最大流量 (m <sup>3</sup> /s)
1	平成11年8月11日	低気圧	146.1	3.27	428
2	平成12年7月4日	集中豪雨	61.0	3.24	412
3	平成21年10月8日	台風18号	68.3	2.76	327
4	平成24年6月22日	台風5号崩れ低気圧	71.4	3.06	320
5	昭和57年8月3日	台風10号・前線 台風9号崩れ低気圧	148.5	4.27	312

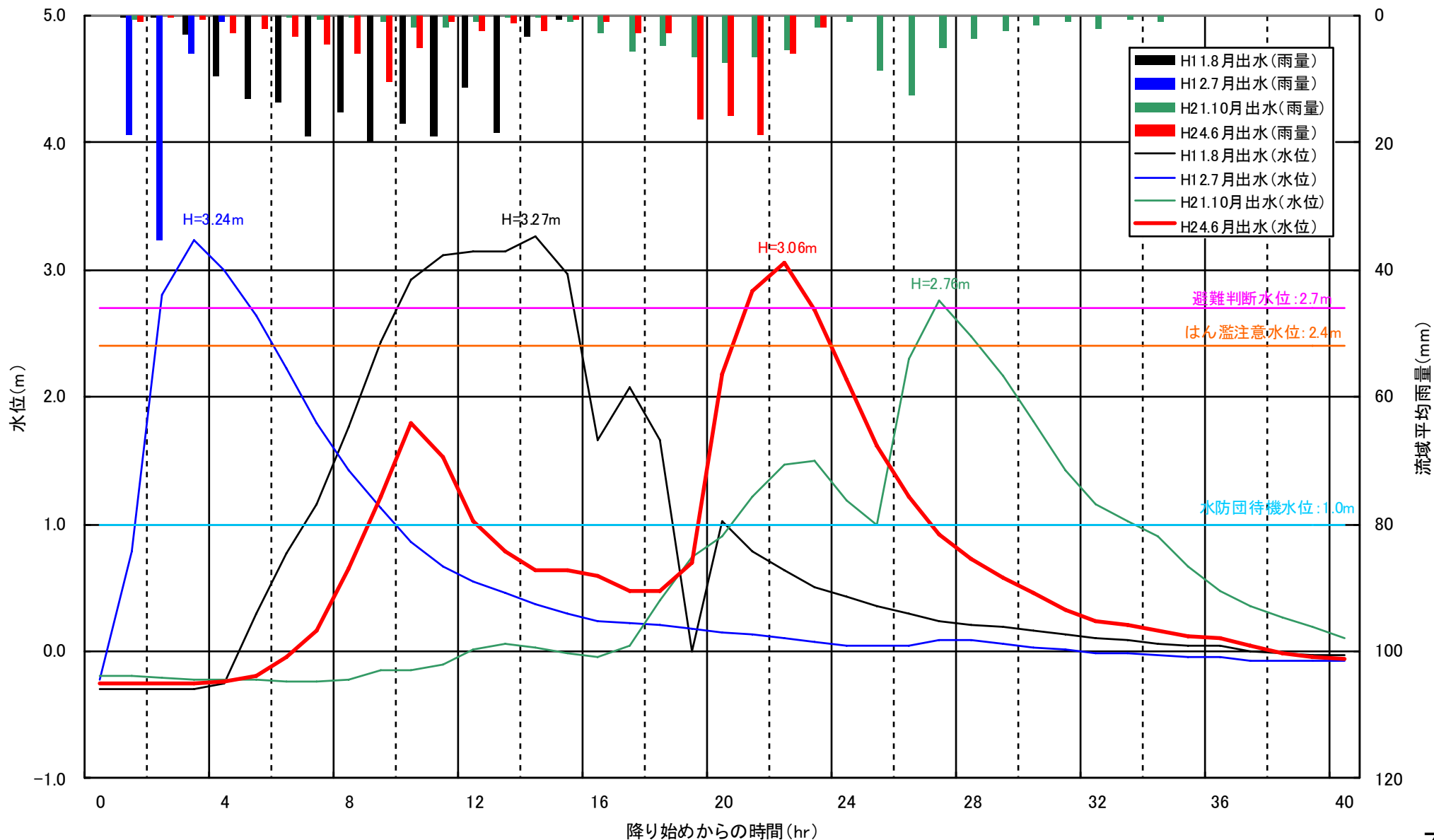
注1) 流域平均12hr雨量は、番条上流域平均雨量

注2) 番条地点最大流量は、H-Q換算値

ただし、平成24年6月洪水の最大流量は、高水流量観測速報値

# 平成24年6月21日～22日出水 過去洪水との比較(佐保川)

## 出水概況図 番条地点で比較





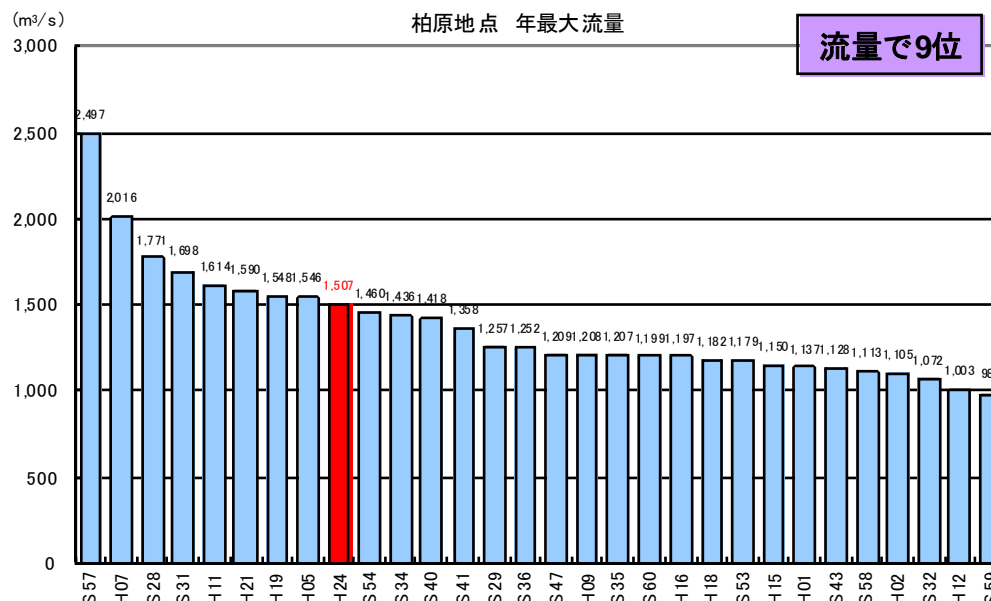
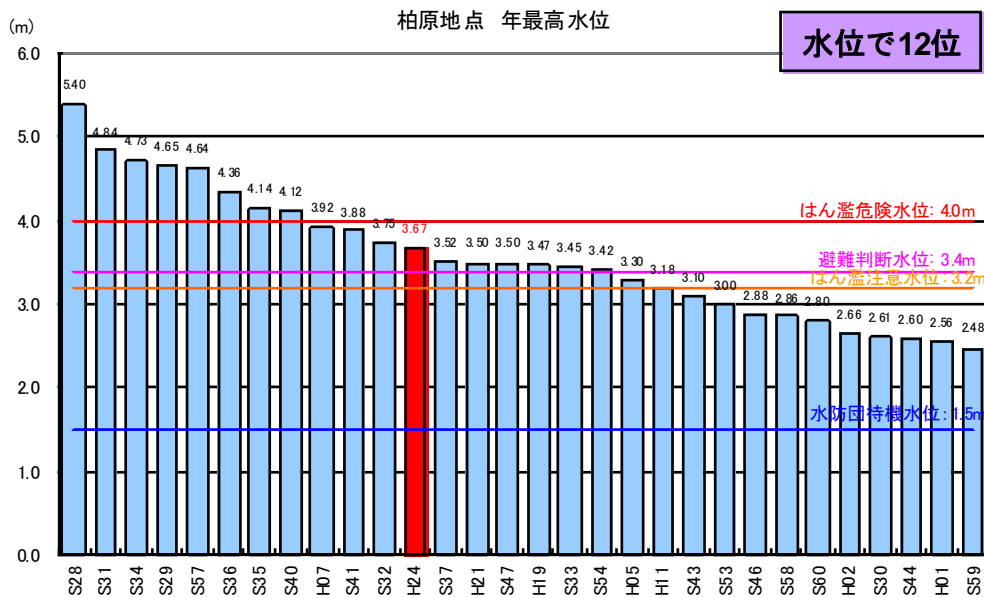
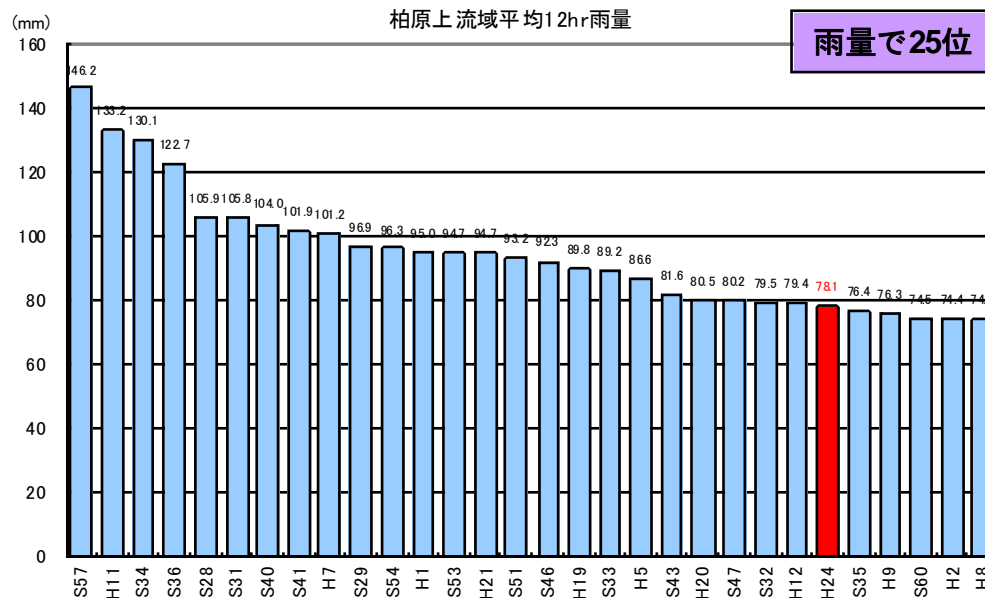
# 平成24年6月21日～22日出水 過去洪水との比較(大和川)

## ■ 出水概要

12hr間雨量(流域平均) 78.1mm/12hr

柏原地点最高水位 3.67m

柏原地点最大流量 1,507m<sup>3</sup>/s  
(高水流量観測速報値)



# 平成24年6月21日～22日出水 過去洪水との比較(大和川)

## 過去洪水との出水状況比較

	発生年月日	発生原因	流域平均 12hr雨量 (mm)	柏原地点 最高水位 (m)	柏原地点 最大流量 (m <sup>3</sup> /s)
1	昭和57年8月2日	台風10号・前線 台風9号崩れ低気圧	146.2	4.64	2,497
2	平成7年7月4日	梅雨前線	101.2	3.92	2,016
3	昭和28年9月25日	台風13号・前線	105.9	5.40	1,771
4	昭和31年9月27日	台風15号・前線	105.8	4.84	1,698
5	平成11年8月11日	低気圧	133.2	3.18	1,614
9	平成24年6月21日	台風5号崩れ低気圧	78.1	3.67	1,507

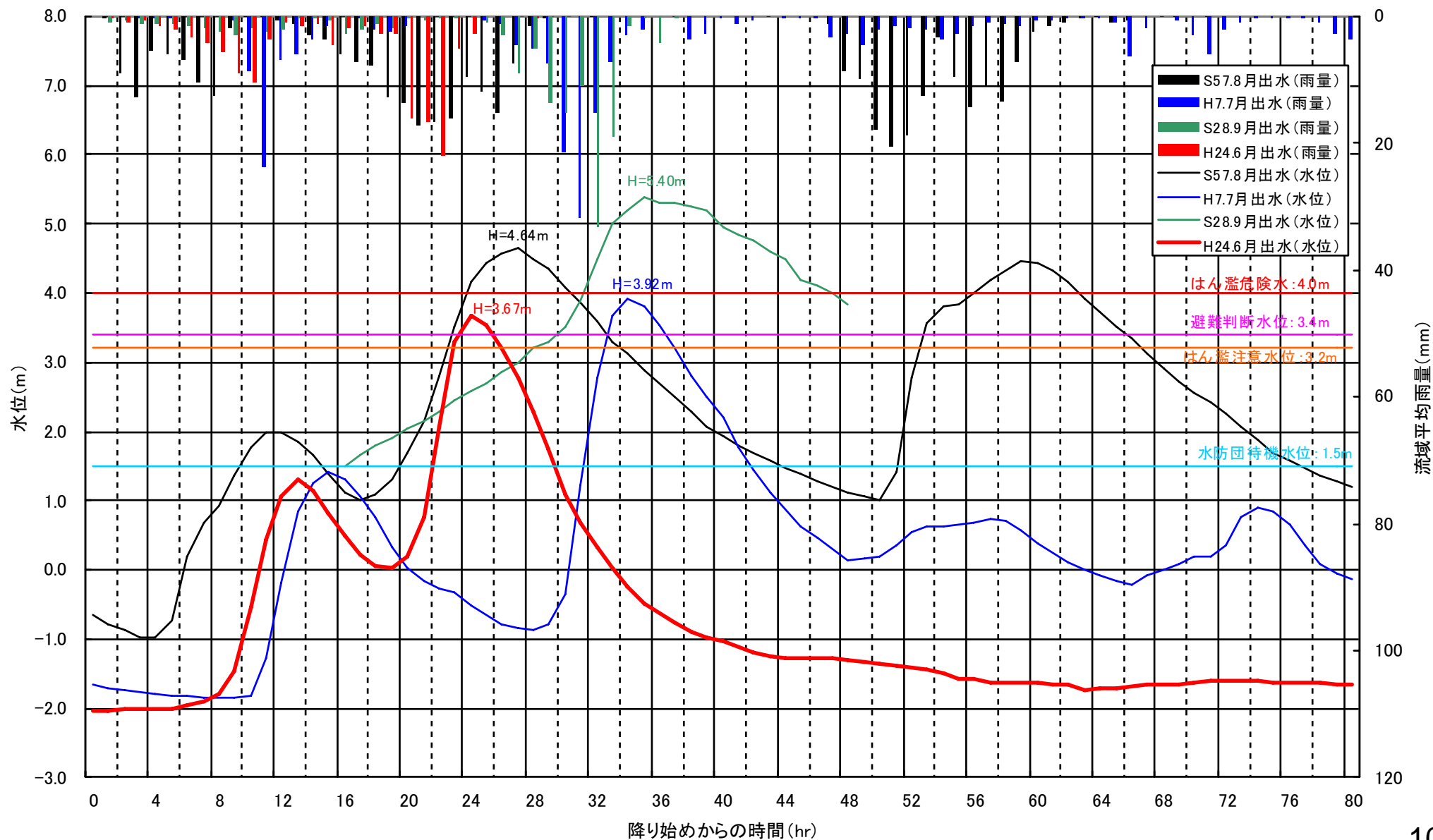
注1) 流域平均12hr雨量は、柏原上流域平均雨量

注2) 柏原地点最大流量は、H-Q換算値

ただし、平成24年6月洪水の最大流量は、高水流量観測速報値

# 平成24年6月21日～22日出水 過去洪水との比較(大和川)

## 出水概況図 柏原地点で比較





# 大和川河川事務所風水害対策部 出水対応

## 【災害対策部設置状況】

- ・平成24年6月21日（木） 13時35分 注意体制を発令
- ・平成24年6月21日（木） 23時00分 第一警戒体制に移行
- ・平成24年6月22日（金） 1時15分 第二警戒体制に移行
- ・平成24年6月22日（金） 9時15分 注意体制に移行
- ・平成24年6月22日（金） 11時00分 解除

## 【洪水予報】大和川河川事務所・大阪管区气象台 共同発表

河川名	予報区域	日時	種類	区間
大和川	大和川上流	22日 3時25分	第1号洪水注意報(発表)	奈良県磯城郡川西町大字吐田字幸工門裏970番地吐田井堰下流端 から 奈良・大阪府県境まで
		22日 5時10分	第2号洪水注意報解除	
	大和川下流	22日 3時50分	第1号洪水警報(発表)	奈良・大阪府県境 から 海まで
		22日 5時50分	第2号洪水注意報(警報解除)	
		22日 6時30分	第3号洪水注意報解除	

## 【水位周知情報】大和川河川事務所 発表

河川名	観測所名	日時	種類	区間
佐保川	番条	22日 1時45分	佐保川はん濫警戒情報 (避難判断水位到達情報)	(左岸)大和郡山市額田部南町地区 ～ 奈良市西九条町地区 (右岸)大和郡山市額田部寺町地区 ～ 大和郡山市観音寺町地区
		22日 4時10分	佐保川はん濫警戒情報(解除) (避難判断水位到達情報)	

# 大和川河川事務所風水害対策部 出水対応

## 【水防警報】大和川河川事務所 発表

河川名	観測所名	日時	種類	区間
大和川	板東	22日 1時55分	第1号水防警報 準備	(左岸)奈良県磯城郡川西町大字吐田 字幸衛門裏から 府県境まで (右岸)奈良県大和郡山市額田部南方 から 府県境まで
		22日 2時10分	第2号水防警報 出動	
		22日 6時00分	第3号水防警報 解除	
大和川・石川	柏原	22日 2時25分	第1号水防警報 出動	(大和川)奈良・大阪府県境 から 海まで (石川)大阪府藤井寺市国府2丁目92番の 1 から 大和川合流地点まで
		22日 9時05分	第2号水防警報 解除	
佐保川	番条	22日 0時30分	第1号水防警報 準備	秋篠川の合流地点 から 大和川合流地点まで
		22日 0時50分	第2号水防警報 出動	
		22日 6時50分	第3号水防警報 解除	
曾我川	保田	22日 1時55分	第1号水防警報 準備	奈良県北葛城郡広陵町字大場129番地の 3地先県道小柳橋下流端 から 大和川合流地点まで
		22日 2時10分	第2号水防警報 出動	
		22日 6時50分	第3号水防警報 解除	

## 【自治体への応援】

### ●情報連絡員

番条水位観測所が避難判断水位を超過した時点で、大和川河川事務所から大和郡山市役所に情報連絡員を派遣

### ●災害対策用機械

名称	内容	台数	事務所名
排水ポンプ車	内水浸水に備え、災害対策車(照明車、排水ポンプ車)を 奈良県域に移動し待機した。	1	大和川河川事務所
照明車		1	