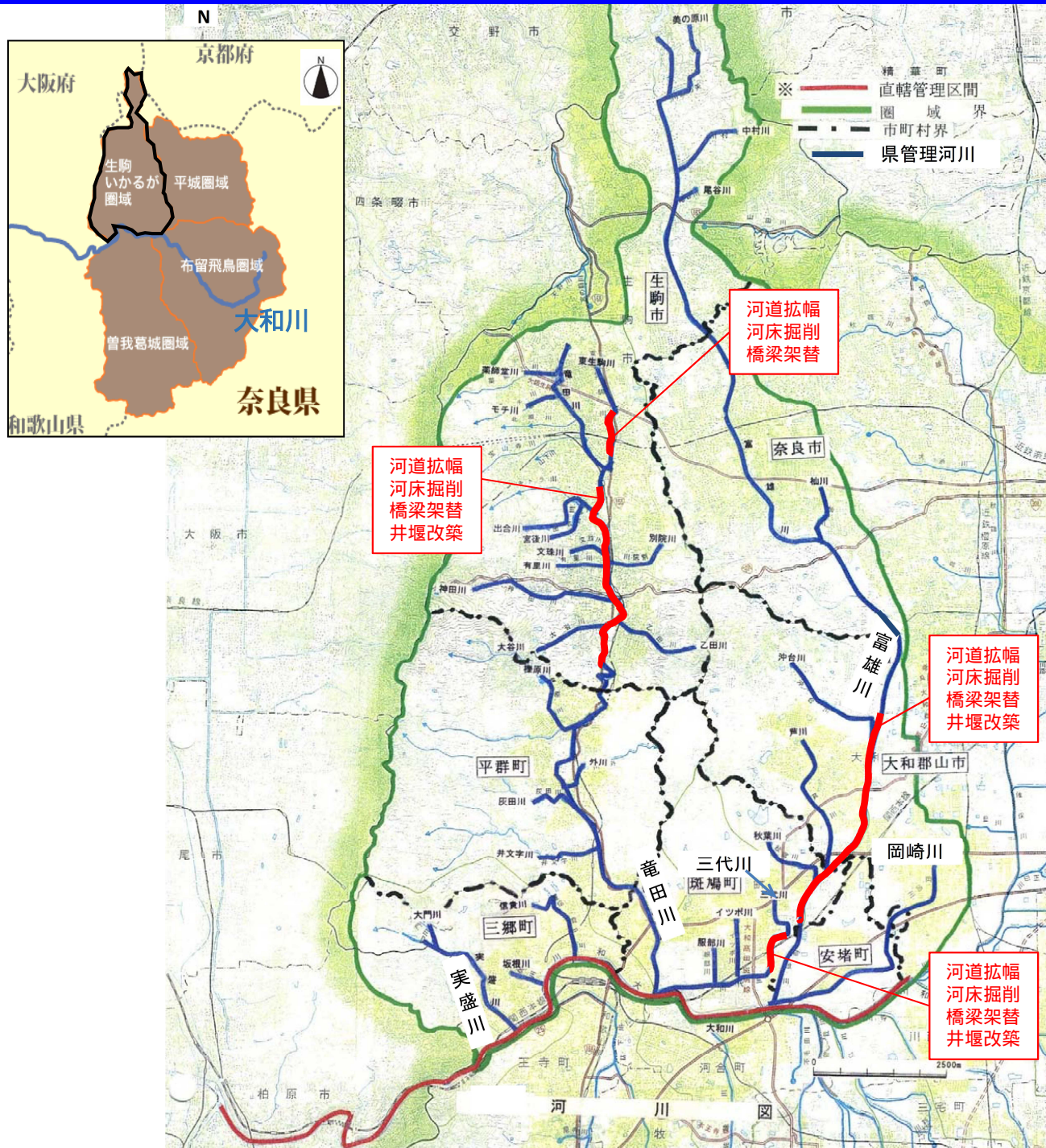




# 大和川水系流域治水プロジェクト（生駒いかるが圏域）

## 奈良県管理河川



### 大和川水系（生駒いかるが圏域）

#### 河川における主な対策

- 竜田川 河道拡幅、河床掘削、橋梁架替、井堰改築
- 富雄川 河道拡幅、河床掘削、橋梁架替、井堰改築
- 三代川 河道拡幅、河床掘削、橋梁架替、井堰改築

#### 流域における主な対策(案)

- ・大和川流域における総合治水の推進に関する条例による取組の推進
- ・雨水貯留浸透施設の整備
- ・ため池治水利用施設の整備
- ・防災調整池の整備
- ・市街化編入抑制区域の周知
- ・ダムの利水容量を活用した洪水調節機能の強化 等
- 今後、関係機関と連携し対策検討

#### 主なソフト対策(案)

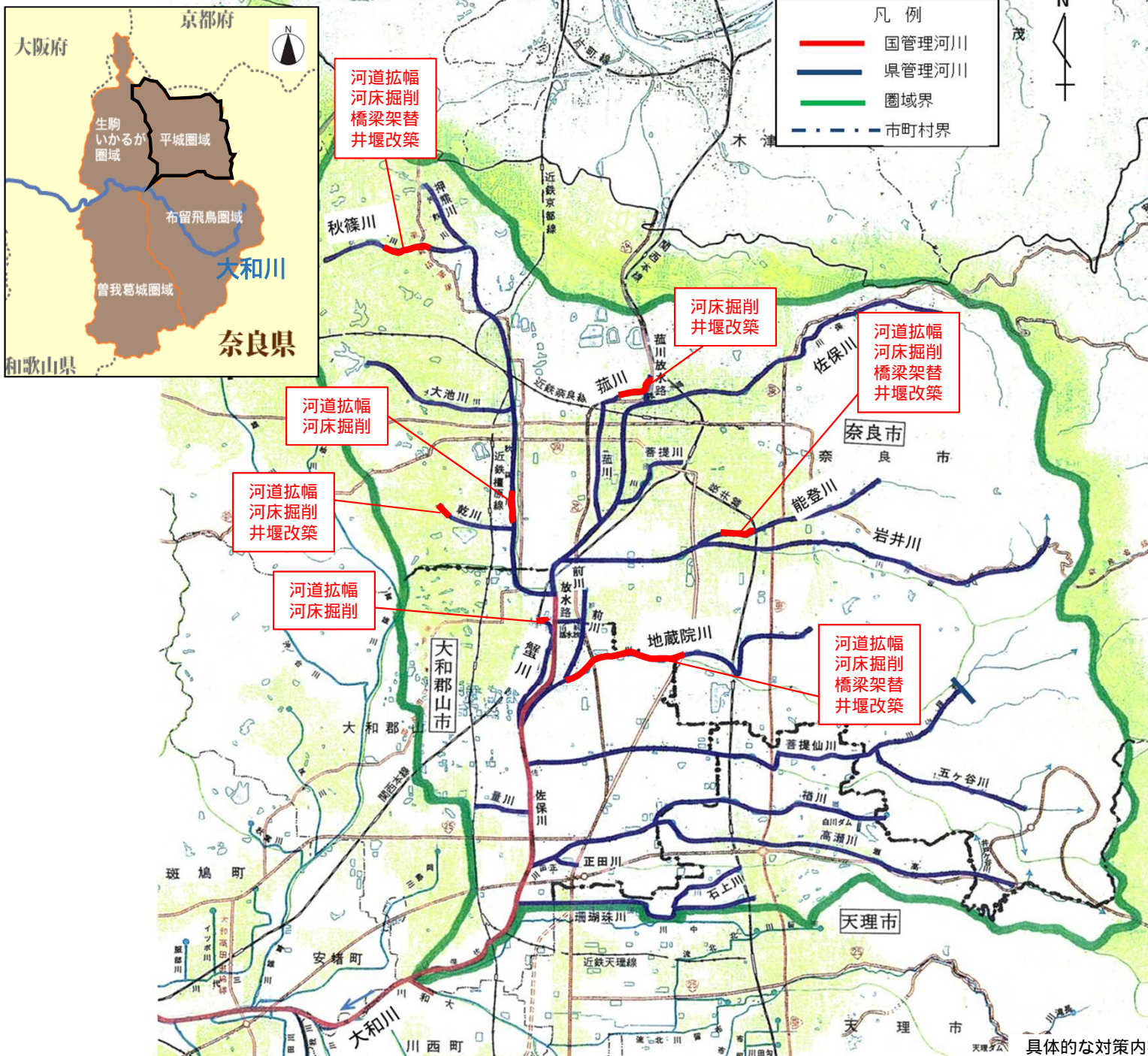
- ・危機管理型水位計・簡易型河川監視カメラの設置
- ・県と市町村とのホットラインの確実な運用
- ・住民参加型の防災訓練の実施 等
- 今後、関係機関と連携し対策検討

具体的な対策内容については、今後の調査・検討等により変更となる場合がある。

# 大和川水系流域治水プロジェクト（平城圏域）

## 奈良県管理河川

### 大和川水系（平城圏域）

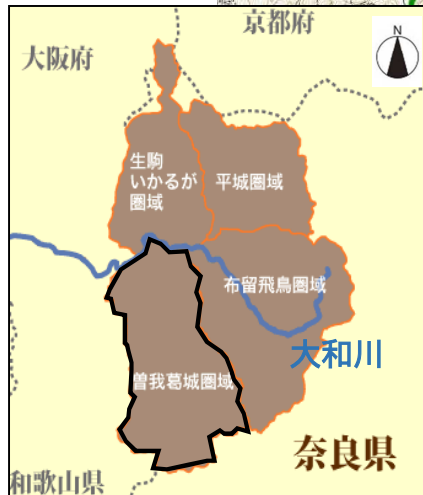
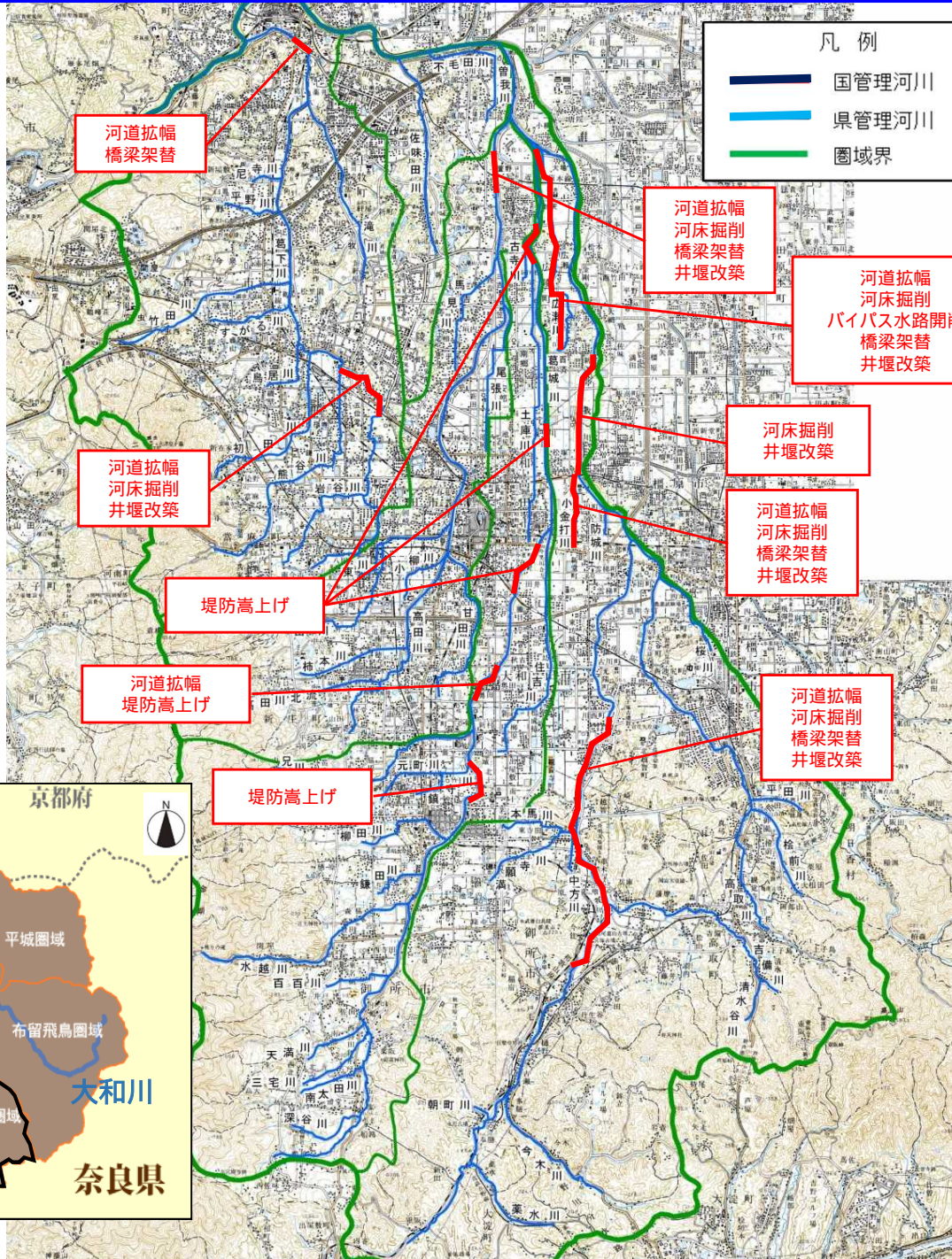


具体的な対策内容については、今後の調査・検討等により変更となる場合がある。



# 大和川水系流域治水プロジェクト（曾我葛城圏域）

## 奈良県管理河川



# 大和川水系流域治水プロジェクト（石川ブロック、西除川ブロック）

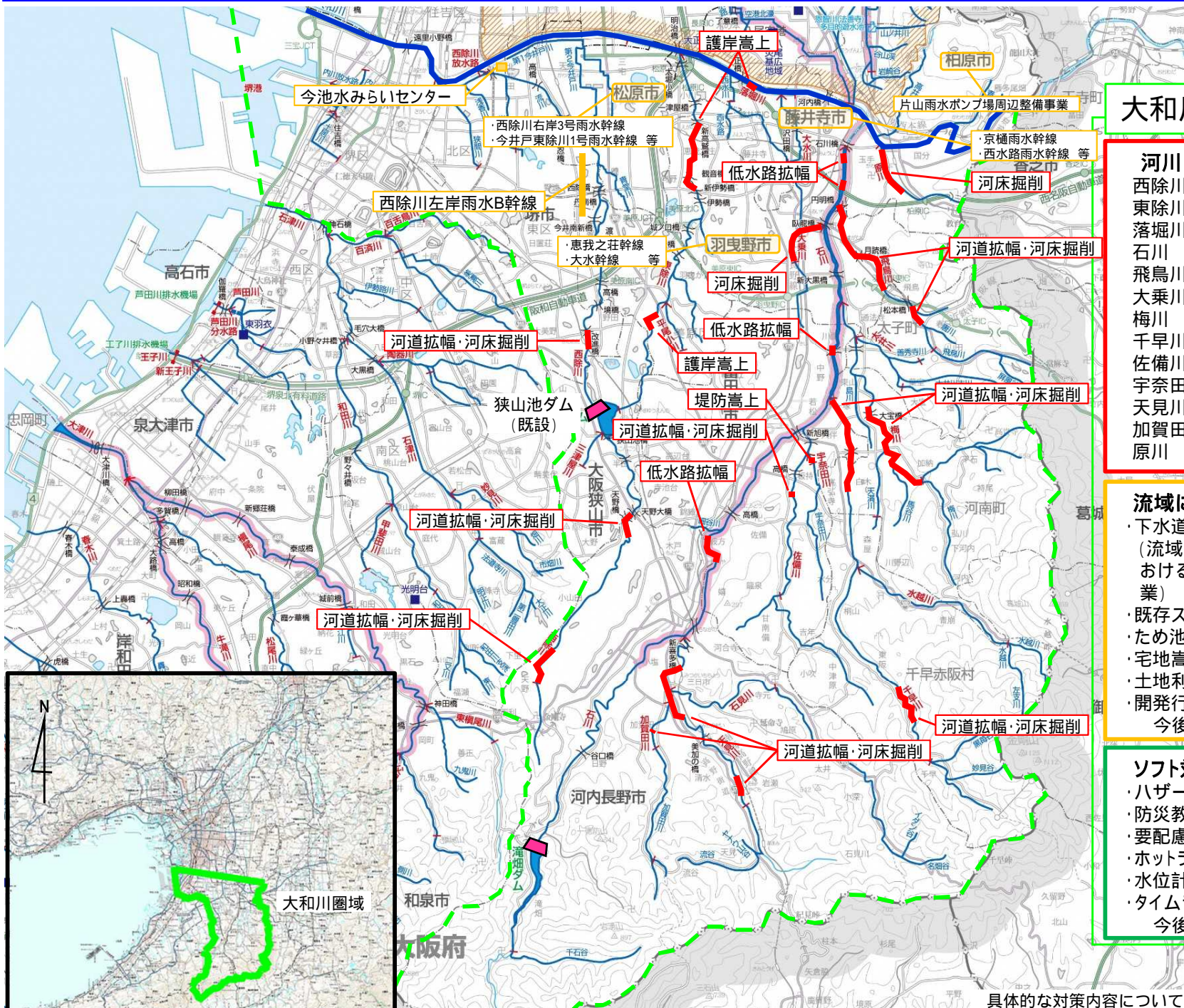
大阪府管理河川

## 大和川圏域

- ### 河川における対策
- 西除川 河道拡幅、河床掘削
  - 東除川 護岸嵩上
  - 落堀川 護岸嵩上
  - 石川 低水路拡幅
  - 飛鳥川 河道拡幅、河床掘削
  - 大乘川 河床掘削
  - 梅川 河道拡幅、河床掘削
  - 千早川 河道拡幅、河床掘削
  - 佐備川 河道拡幅、河床掘削
  - 宇奈田川 堤防嵩上
  - 天見川 河道拡幅、河床掘削
  - 加賀田川 河道拡幅、河床掘削
  - 原川 河床掘削

- ### 流域における対策(案)
- ・下水道等の排水施設の整備  
(流域下水道雨水幹線、流域下水道水みらいセンターにおける雨水ポンプ増強、市町村における浸水対策事業)
  - ・既存ストック(調節池、ダム)の治水活用
  - ・ため池の治水活用
  - ・宅地嵩上
  - ・土地利用規制・誘導
  - ・開発行為に対する流出抑制対策指導 等
  - 今後、関係機関と連携し対策検討

- ### ソフト対策(案)
- ・ハザードマップ作成・周知
  - ・防災教育・啓発活動等の推進
  - ・要配慮者利用施設における避難計画の策定支援
  - ・ホットライン構築
  - ・水位計・監視カメラの設置
  - ・タイムラインの作成・運用 等
  - 今後、関係機関と連携し対策検討



具体的な対策内容については、今後の調査・検討等により変更となる場合がある。

# 今後検討

## 大和川水系流域治水プロジェクト（大和川右岸）

大阪府管理河川

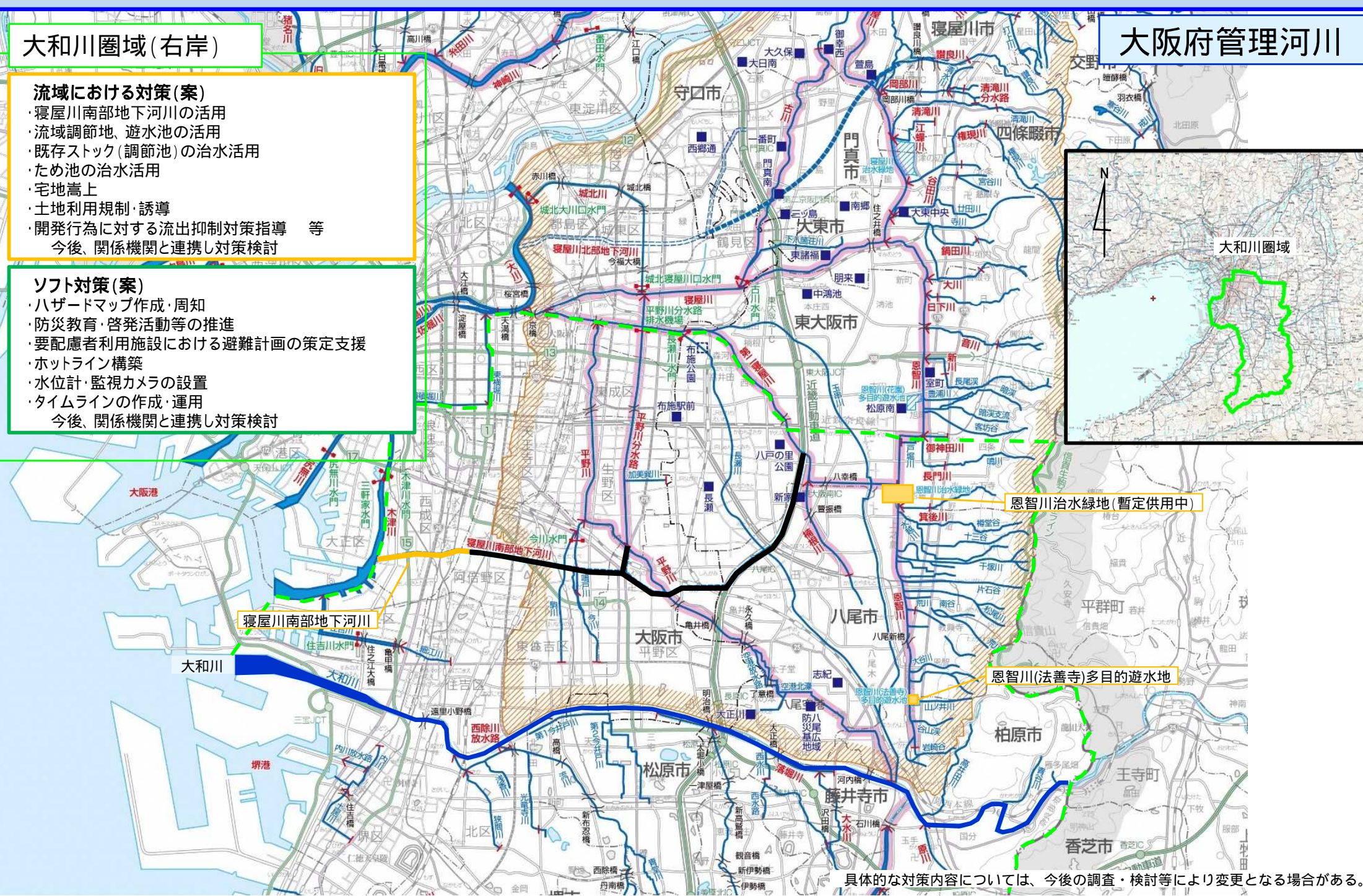
大和川圏域(右岸)

### 流域における対策(案)

- ・寝屋川南部地下河川の活用
- ・流域調節地、遊水池の活用
- ・既存ストック(調節池)の治水活用
- ・ため池の治水活用
- ・宅地嵩上
- ・土地利用規制・誘導
- ・開発行為に対する流出抑制対策指導 等
- 今後、関係機関と連携し対策検討

### ソフト対策(案)

- ・ハザードマップ作成・周知
- ・防災教育・啓発活動等の推進
- ・要配慮者利用施設における避難計画の策定支援
- ・ホットライン構築
- ・水位計・監視カメラの設置
- ・タイムラインの作成・運用
- 今後、関係機関と連携し対策検討



恩智川治水緑地(暫定供用中)

恩智川(法善寺)多目的遊水池

寝屋川南部地下河川

具体的な対策内容については、今後の調査・検討等により変更となる場合がある。