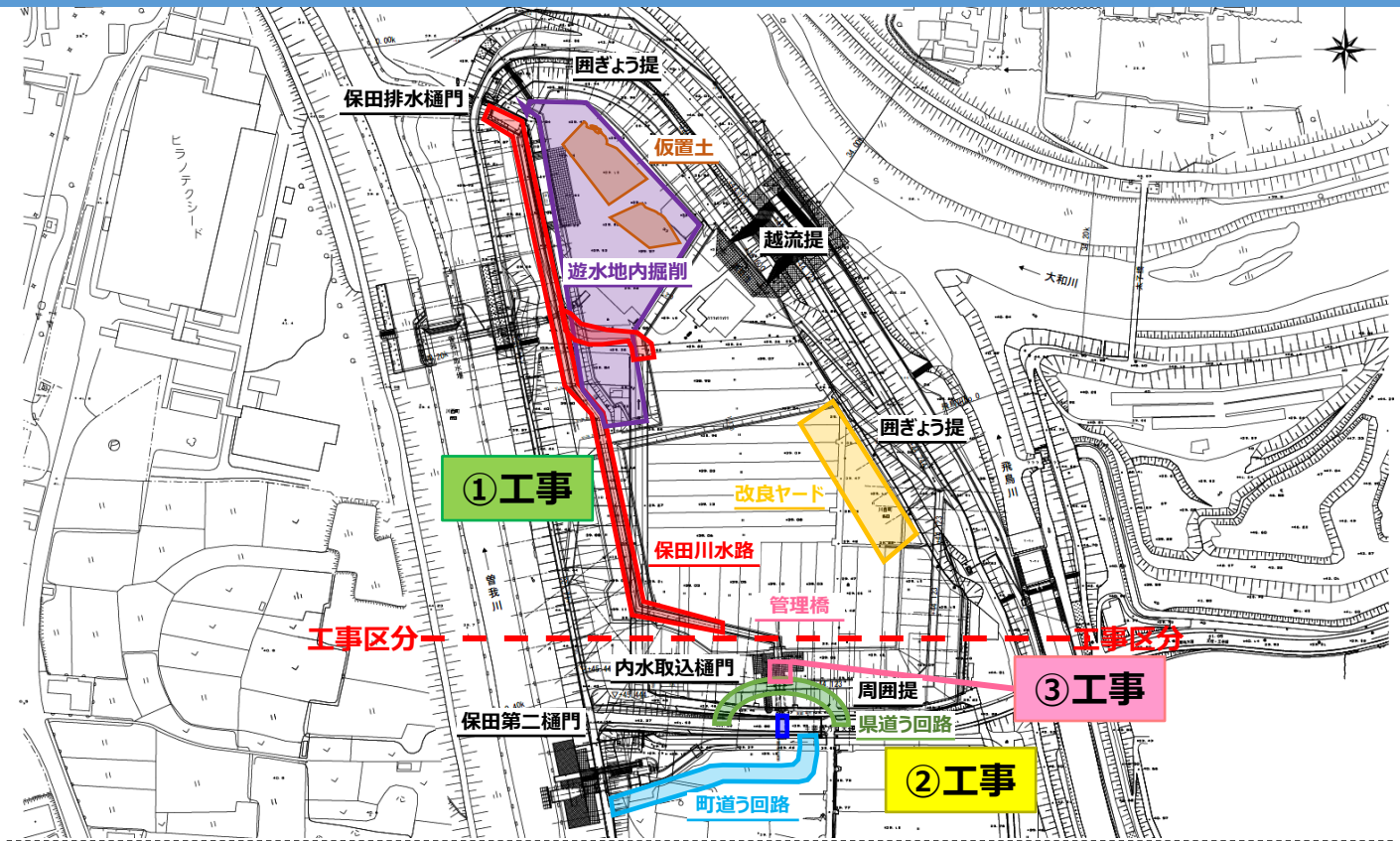


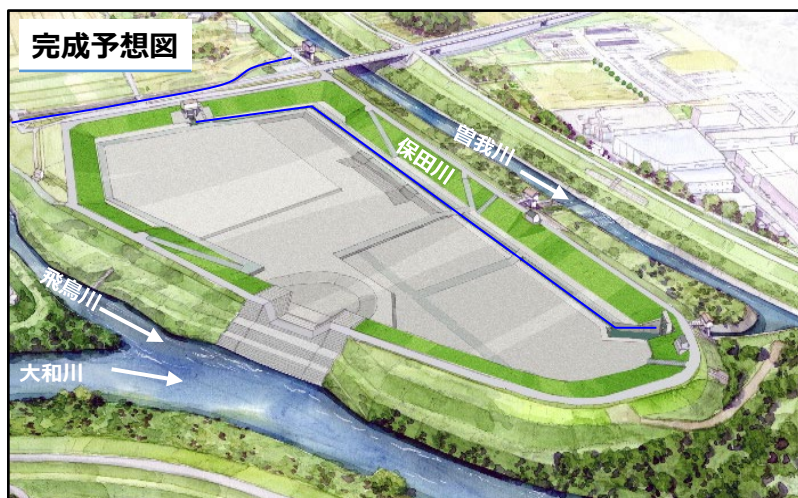
保田遊水地工事ニュース



事務所コメント

○遊水地奥部に仮置いている土砂の撤去が終わり次第、掘削を開始していきます。

○9月下旬を目途に県道をう回路に切り替える予定です。



【整備状況(R5.6月末時点)】

- ・周囲堤 : 残り120m(工事中) / 全長740m
- ・囲ぎよう堤 : 残り 0m / 全長300m
- ・越流堤 : 残り100m / 全長100m
- ・樋門 : 残り1基 (工事中) / 3基
- ・保田川水路工 : 残り1,150m (工事中) / 全長1,150m
- ・遊水地内掘削 : 残り43,000m³ (工事中) / 48,000m³
- ・コンクリート張工 : 残り約35,000m² / 約35,000m²

【用地状況(R5.4月末時点)】

- ・用地取得 : 完了
- ・物件補償 : 完了

(注意) 記載内容は、今後変更することがあります。

①工事：大和川保田遊水地水路設置他工事【(株)米杉建設】

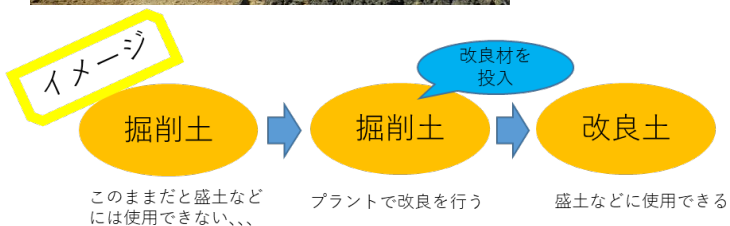
- 遊水地内を掘削（約29,000m³）し、その掘削土をリテラ※を用いて改良し、『②工事』で整備する周囲堤に使用します。
- 構造物取り壊し後には、保田川導水路整備を行います。

※リテラ(自走式土質改良機)とは…

盛土等に使用出来ない土を改良し、使用できる土にするための機械です。改良材が直接混合機に供給されるため、飛散の懸念が少なく、自走式なので設置や撤収作業が簡便です。



8月より、リテラを用いて改良予定です。



現状



②工事：大和保田遊水地内水取込樋門築造他工事【(株)森下組】

- 保田遊水地内取込樋門を新しく設置するための工事です。
- 町道う回路を撤去し、県道う回路を設置後、県道を掘削し樋門接続水路を施工します。
- 保田川の内水取込樋門との接続を行った後に、現状の県道へと復旧します。

内水取込樋門本体(管理小屋は除く)は完了しました!!



現状

前年度に改良した仮置土を搬出し、掘削を開始します。



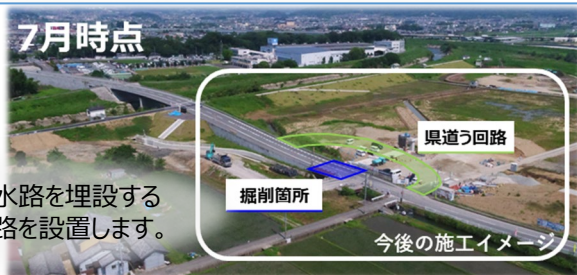
5月時点

町道う回路を撤去しています。



7月時点

樋門接続水路を埋設するためう回路を設置します。



③工事：大和保田遊水地内水取込樋門ゲート設備新設工事【(株)丸島アクアシテム】

- 現在、管理橋を工場製作中で、年度末に設置予定です。

【問い合わせ先】

●事業計画に関すること 大和川河川事務所 工務課
〒582-0009 大阪府柏原市大正2丁目10番8号
TEL / 072-971-1381 (代)

●工事・現場に関すること 大和川河川事務所 王寺出張所
〒636-0002 奈良県北葛城郡王寺町王寺1-13-8
TEL / 0745-73-6571