

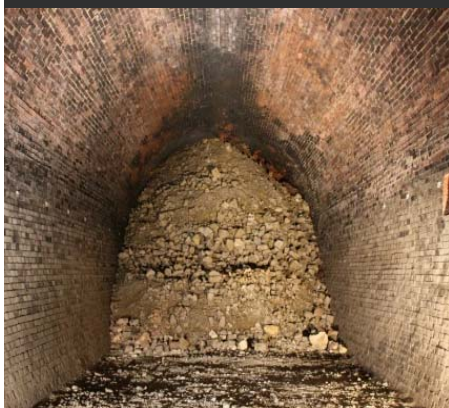
行こう、社会見学へ!

入場無料
自由参加

亀の瀬地すべり

2018. 11. 17 (土) 9:00~16:00 受付 | 8:30~

好奇心が踊りだす。 土木×歴史×探検



Kamenose Landslide Field Trip

集合 | 亀の瀬地すべり歴史資料室

内容 | 亀の瀬地すべり見学ツアー(予約者のみ)
【亀の瀬溪谷・大和川の舟運】現地講演
排水トンネル探検ラリー
災害対策車【対策本部車、照明車】展示

※見学ツアーに参加しない場合でもすべての施設
(資料室、1号排水トンネル、集水井、旧大阪鉄道亀瀬隧道)
及びその他の内容を自由にご覧いただけます。

イベントの詳細はチラシ裏面又は
ホームページをご覧ください。



【お問合せ】

国土交通省 大和川河川事務所 調査課
072-971-1381
kkk-kamenose@mlit.go.jp



Event 内容

地すべり見学ツアー（事前予約者のみ）

【亀の瀬渓谷・大和川の舟運】現地講演（自由聴講 開始時刻にお集まりください。）

- ・亀の瀬渓谷は舟運の「荷場」だったことを、王寺町教育委員会 岡島学芸員に講演していただきます。
- ・講演時間:① 10:45 ② 11:30 ③ 12:15 ④ 13:45 ⑤ 14:30 ⑥ 15:15 ※1回の講演は約25分です。

排水トンネル探検ラリー（自由参加 ただしお一人での参加は心細いですよ。）

- ・H28年度から引き続き一般公開する5号排水トンネルを探検。懐中電灯を片手にぐるっと1周（約1.2km、約30分歩き）
- ・トンネル内にスタンプスポットを設けています。
- ※現地でも懐中電灯をお貸ししますが、数に限りがありますのでお持ちの方はご持参下さい。

災害対策車【対策本部車、照明車】展示（自由見学 現地の解説スタッフにお気軽にご質問下さい。）

- ・近年頻発する災害。現地復旧作業に欠かせない車両の実物を展示します。

※ご来場の際は、はじめに総合受付へお越し下さい。
 場内マップ兼整理券をお渡しします。
 ※現地には飲料水などの販売機はございませんので、ご持参ください。

Event スケジュール

イベント内容	9		10		11		12		13		14		15	
	0	30	0	30	0	30	0	30	0	30	0	30	0	30
亀の瀬地すべり見学ツアー	①		②		③				④		⑤		⑥	
災害対策車展示														
亀の瀬渓谷・大和川舟運 講演				①		②		③			④		⑤	
排水トンネルラリー														

申込・お問合せ |

国土交通省 大和川河川事務所 調査課
 TEL 072-971-1381
 FAX 072-973-3967
 kkr-kamenose@mlit.go.jp

【見学会中止の場合】

大雨等により見学会が中止となる場合は、前日17時頃に代表者様へ電話にてご連絡いたします。

※JR大和路線「河内堅上」駅より徒歩（約20分）でお越し下さい。

※場内に臨時駐車場を設置しますが、なるべく公共交通機関をご利用下さい。（30台）

※傷害事故等に係わる保険等への加入は見学者様にてお願いします。
 保険への加入料も見学者様にてご負担下さい。

