

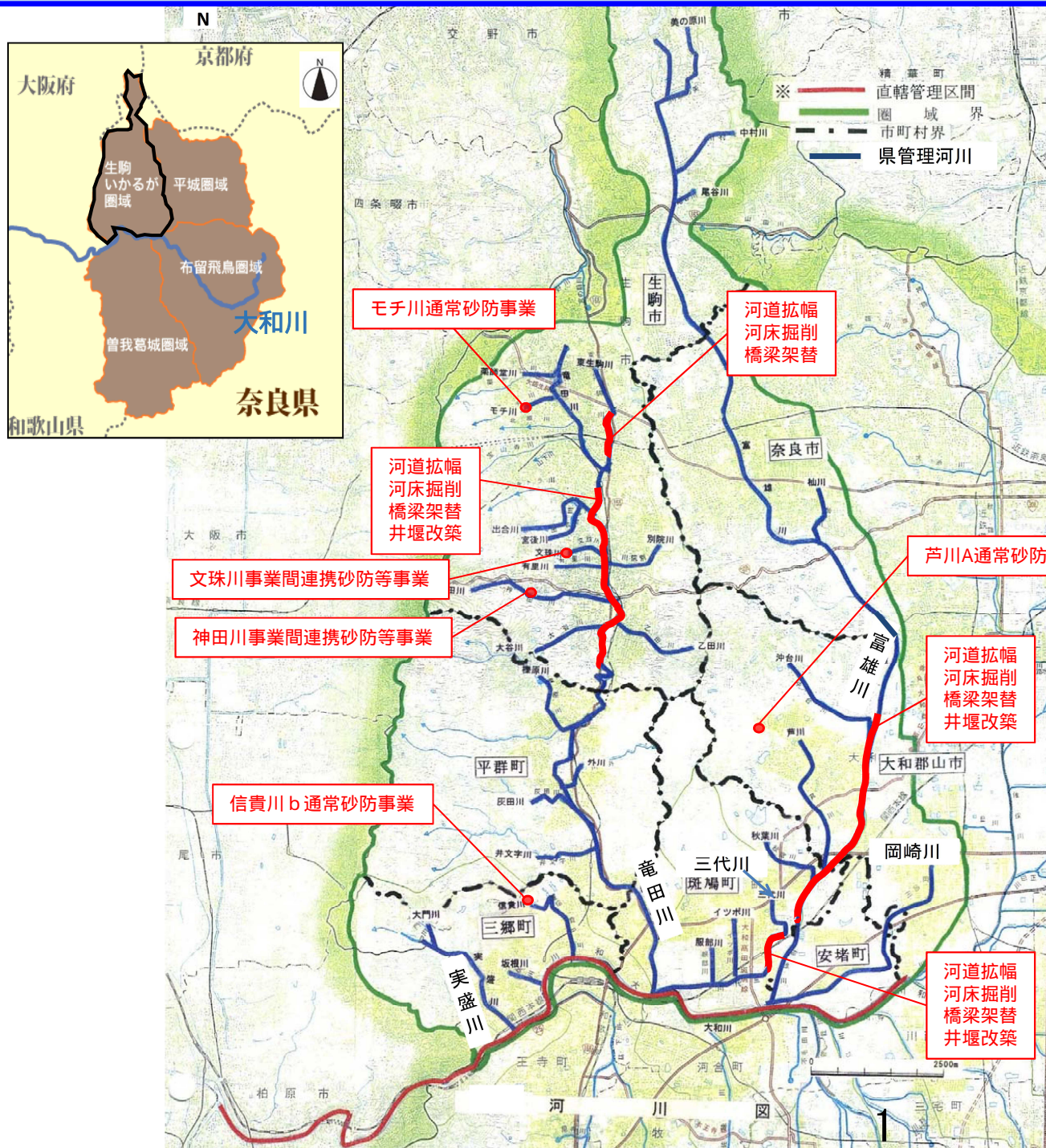
(参考資料1)

大和川水系流域治水プロジェクト(各圏域版)

具体的な対策内容については、主な対策を記載しており、今後の調査・検討により変更となる場合があります。

大和川水系流域治水プロジェクト（生駒いかるが圏域）

奈良県管理河川



大和川水系（生駒いかるが圏域）

氾濫をできるだけ防ぐ・減らすための対策

- ・竜田川 河道拡幅、河床掘削、橋梁架替、井堰改築
- ・富雄川 河道拡幅、河床掘削、橋梁架替、井堰改築
- ・三代川 河道拡幅、河床掘削、橋梁架替、井堰改築
- ・雨水貯留浸透施設の整備
- ・ため池治水利用施設の整備
- ・ダム水利容量を活用した洪水調節機能の強化
- ・砂防事業等

被害を減少させるための対策

- ・大和川流域における総合治水の推進に関する条例による取組の推進
- ・市街化編入抑制区域の周知
- ・特定都市河川浸水被害対策法による雨水浸透阻害行為の許可等
- 今後、関係機関と連携し対策検討

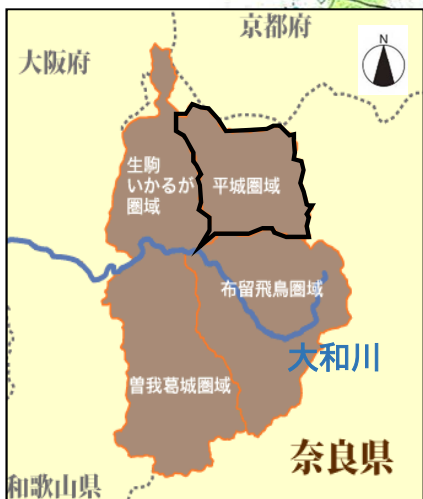
被害の軽減、早期復旧、復興のための対策

- ・危機管理型水位計・簡易型河川監視カメラの設置
- ・県と市町村とのホットラインの確実な運用
- ・住民参加型の防災訓練の実施等
- 今後、関係機関と連携し対策検討

大和川水系流域治水プロジェクト（平城圏域）

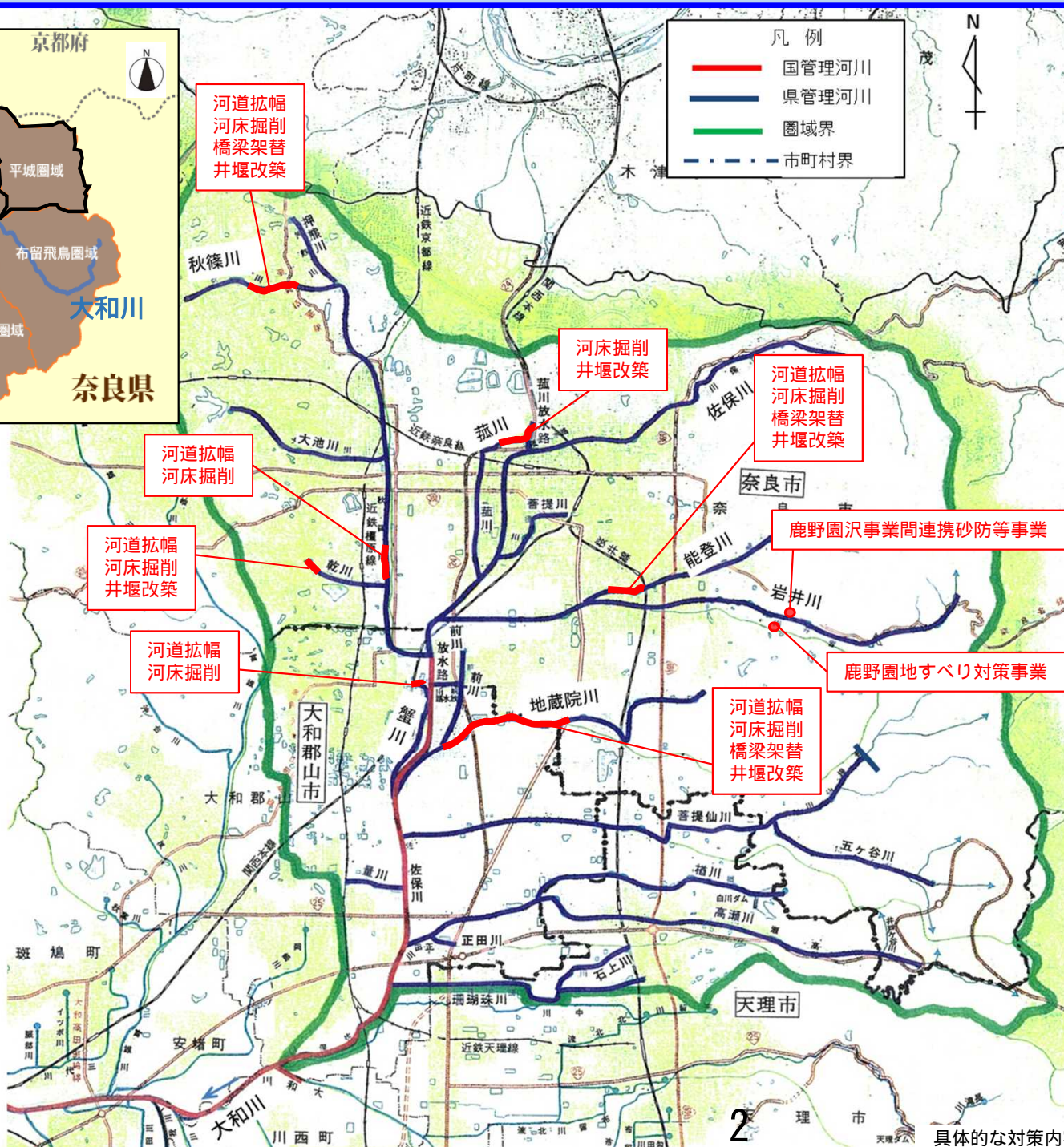
奈良県管理河川

大和川水系（平城圏域）



凡例

- 国管理河川
- 県管理河川
- 圏域界
- 市町村界



- 氾濫をできるだけ防ぐ・減らすための対策**
- ・秋篠川 河道拡幅、河床掘削、橋梁架替、井堰改築
 - ・地蔵院川 河道拡幅、河床掘削、橋梁架替、井堰改築
 - ・蟹川 河道拡幅、河床掘削
 - ・乾川 河道拡幅、河床掘削、井堰改築
 - ・能登川 河道拡幅、河床掘削、橋梁架替、井堰改築
 - ・菰川 河床掘削、井堰改築
 - ・雨水貯留浸透施設の整備
 - ・ため池治水利用施設の整備
 - ・ダムの利水容量を活用した洪水調節機能の強化
 - ・砂防事業 等

- 被害を減少させるための対策**
- ・大和川流域における総合治水の推進に関する条例による取組の推進
 - ・市街化編入抑制区域の周知
 - ・特定都市河川浸水被害対策法による雨水浸透阻害行為の許可等
 - 今後、関係機関と連携し対策検討

- 被害の軽減、早期復旧、復興のための対策**
- ・危機管理型水位計・簡易型河川監視カメラの設置
 - ・県と市町村とのホットラインの確実な運用
 - ・住民参加型の防災訓練の実施 等
 - 今後、関係機関と連携し対策検討

大和川水系流域治水プロジェクト（曾我葛城圏域）

奈良県管理河川

大和川水系（曾我葛城圏域）

氾濫をできるだけ防ぐ・減らすための対策

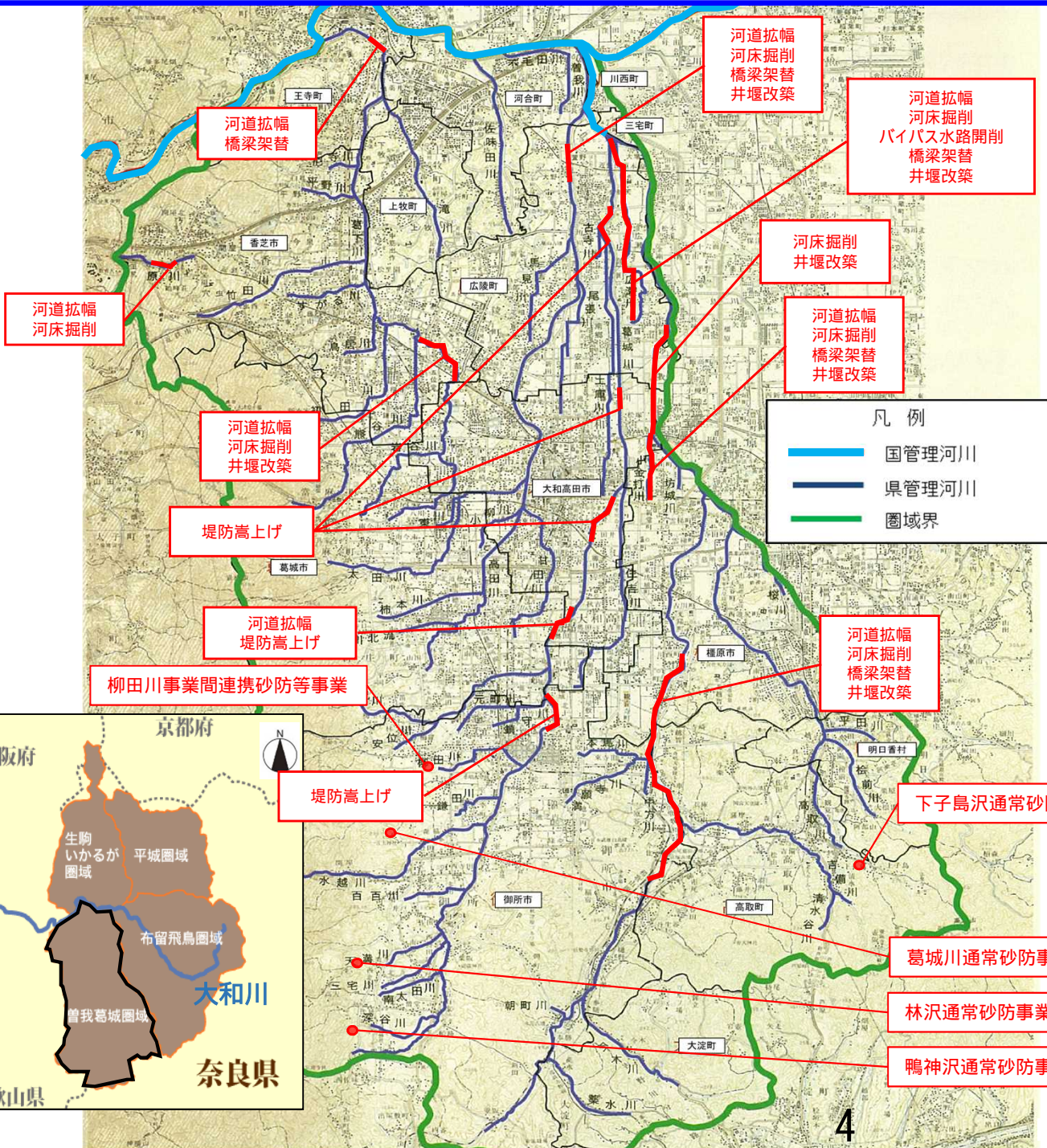
- ・葛下川 河道拡幅、河床掘削、橋梁架替、井堰改築
- ・高田川 河道拡幅、河床掘削、橋梁架替、井堰改築
- ・葛城川 河道拡幅、堤防嵩上げ
- ・曾我川 河道拡幅、河床掘削、橋梁架替、井堰改築
- ・広瀬川 河道拡幅、河床掘削、バイパス水路開削、橋梁架替、井堰改築
- ・小金打川 河道拡幅、河床掘削、橋梁架替、井堰改築
- ・原川 河道掘削、河床掘削
- ・雨水貯留浸透施設の整備
- ・ため池治水利用施設の整備
- ・砂防事業 等

被害を減少させるための対策

- ・大和川流域における総合治水の推進に関する条例による取組の推進
- ・市街化編入抑制区域の周知
- ・特定都市河川浸水被害対策法による雨水浸透阻害行為の許可 等
- 今後、関係機関と連携し対策検討

被害の軽減、早期復旧、復興のための対策

- ・危機管理型水位計・簡易型河川監視カメラの設置
- ・県と市町村とのホットラインの確実な運用
- ・住民参加型の防災訓練の実施 等
- 今後、関係機関と連携し対策検討



今後検討

大和川水系流域治水プロジェクト（大和川右岸）

国直轄河川

大和川圏域（右岸）

氾濫をできるだけ防ぐ・減らすための対策

- ・既存ストック（調節池、ダム）の治水活用
 - ・ため池の治水活用
- 等
- 今後、関係機関と連携し対策検討

被害を減少させるための対策

- ・土地利用誘導（立地適正化計画等）
- 等
- 今後、関係機関と連携し対策検討

被害の軽減、早期復旧、復興のための対策

- ・寝屋川南部地下河川の活用 1
 - ・流域調節池、遊水地の活用 1
 - ・ハザードマップ作成・周知
 - ・防災教育・啓発活動等の推進
 - ・要配慮者利用施設における避難計画の策定支援
 - ・ホットライン構築
 - ・水位計・監視カメラの設置
 - ・タイムラインの作成・運用
- 今後、関係機関と連携し対策検討

1 氾濫水を排水・貯留することで、浸水継続時間を縮減

寝屋川南部地下河川

恩智川治水緑地（暫定供用中）

恩智川（法善寺）多目的遊水地