

E24 国道 24 号 京奈和自動車道 昼夜間連続通行止めのお知らせ

橋本東 IC～紀北かつらぎ IC～紀の川 IC（上下線）



国道 24 号 京奈和自動車道において、橋本東 IC～紀の川 IC 間の舗装修繕等のための工事を行います。それに伴い、下記の日程で道路の**昼夜間連続通行止め**を実施します。道路を利用する皆様にはご迷惑をおかけしますが、ご理解とご協力をお願いいたします。

規制場所 道路が傷んだ箇所を安全に走行していただくために舗装・修繕等をおこないます。

国道 24 号 京奈和自動車道

紀北かつらぎ IC ～ 紀の川 IC 【上下線】(12.8km)

橋本東 IC ～ 紀北かつらぎ IC 【上下線】(14.8km)

規制期間 平日夜間通行止めをおこなった場合よりも週末の終日通行止めをおこなう事により通行止め期間を大幅に短縮。

紀北かつらぎ IC ～ 紀の川 IC 【上下線】

- 平成 31 年 1 月 11 日 (金) 20:00 から 1 月 15 日 (火) 5:00 まで昼夜連続通行止め
- 平成 31 年 3 月 1 日 (金) 20:00 から 3 月 4 日 (月) 5:00 まで昼夜連続通行止め
- 平成 31 年 3 月 8 日 (金) 20:00 から 3 月 11 日 (月) 5:00 まで昼夜連続通行止め

橋本東 IC ～ 紀北かつらぎ IC 【上下線】

- 平成 31 年 2 月 8 日 (金) 20:00 から 2 月 12 日 (火) 5:00 まで昼夜連続通行止め
- 平成 31 年 2 月 15 日 (金) 20:00 から 2 月 18 日 (月) 5:00 まで昼夜連続通行止め
- 平成 31 年 2 月 22 日 (金) 20:00 から 2 月 25 日 (月) 5:00 まで昼夜連続通行止め

規制内容 上下線通行止め昼夜間連続通行止め

通行止め区間位置図



工事期間カレンダー

平成 31 年 1 月							平成 31 年 2 月							平成 31 年 3 月						
日	月	火	水	木	金	土	日	月	火	水	木	金	土	日	月	火	水	木	金	土
		1 元日	2	3	4	5						1	2						1	2
6	7	8	9	10	11	12	3	4	5	6	7	8	9	3	4	5	6	7	8	9
						20 時						20 時						20 時		
13	14 成人の日	15	16	17	18	19	10	11 満期記念日	12	13	14	15	16	10	11	12	13	14	15	16
		終日通行止 晝 5					終日通行止 晝 5					20 時		終日通行止 晝 5					20 時	
20	21	22	23	24	25	26	17	18	19	20	21	22	23	17	18	19	20	21 部分の日	22	23
							終日通行止 晝 5					20 時		終日通行止 晝 5						
27	28	29	30	31			24	25	26	27	28			24	25	26	27	28	29	30
							終日通行止 晝 5							31						

- 国道 24 号（現道）への迂回路にご協力をお願いします。
- 規制期間中は、規制看板やガードマン等の誘導に従い、安全走行に心がけてください。

天候・工事の進捗により規制区間・規制時間を変更する場合があります。

道路が傷んだ箇所を安全に走行していただくために
舗装・修繕等をおこないます。

作業状況写真



舗装設置



舗装撤去

●工事に関する問い合わせ



国土交通省 近畿地方整備局 和歌山河川国道事務所 工務第二課
〒 640-8227 和歌山市西汀丁 16 TEL 073-424-2471（代表）



国土交通省 近畿地方整備局 和歌山国道維持出張所
〒 640-8306 和歌山市出島 33 TEL 073-471-2010（代表）

●規制・渋滞に関する問い合わせ

日本道路交通情報センター 和歌山情報
TEL 050-3369-6630 携帯短縮ダイヤル #8011

道路の異状を発見したら

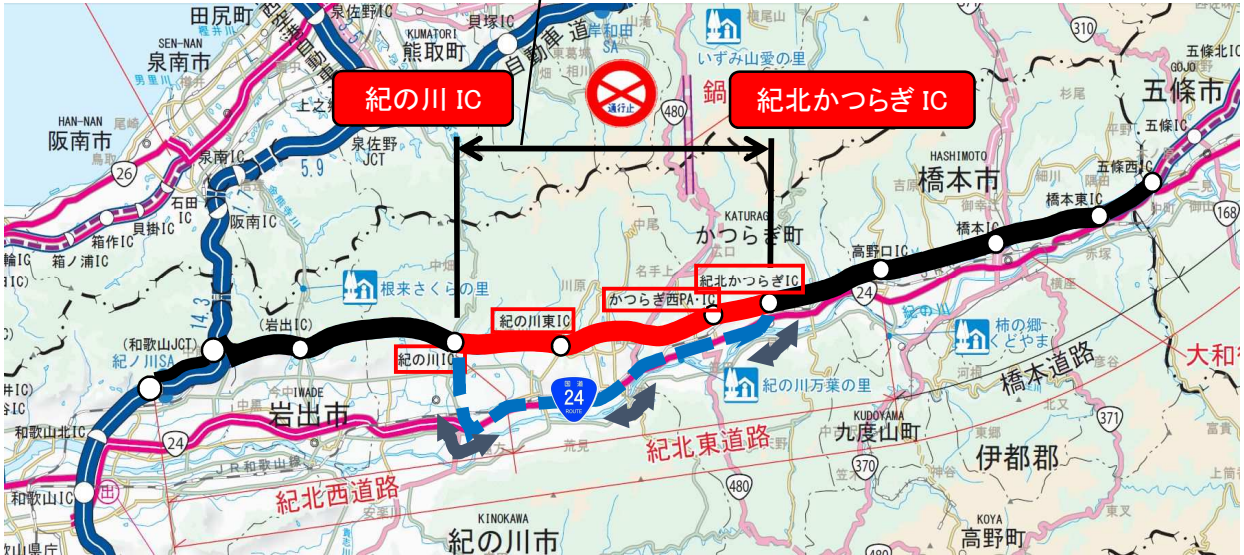
#から始まる
この番号へ

道路緊急
ダイヤル #9910

全国共通 ●24時間受付無料

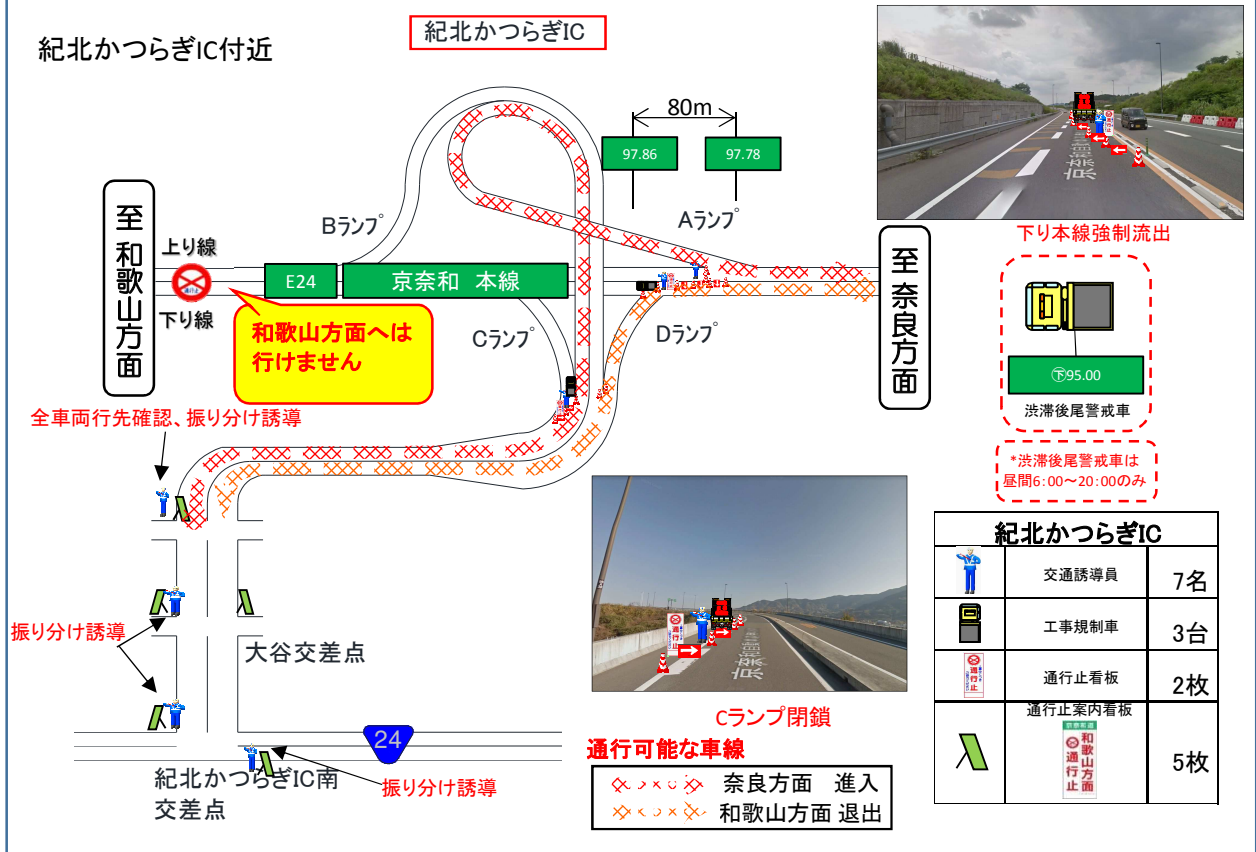
■ 通行止め区間および迂回路案内(紀北かつらぎIC～紀の川IC)

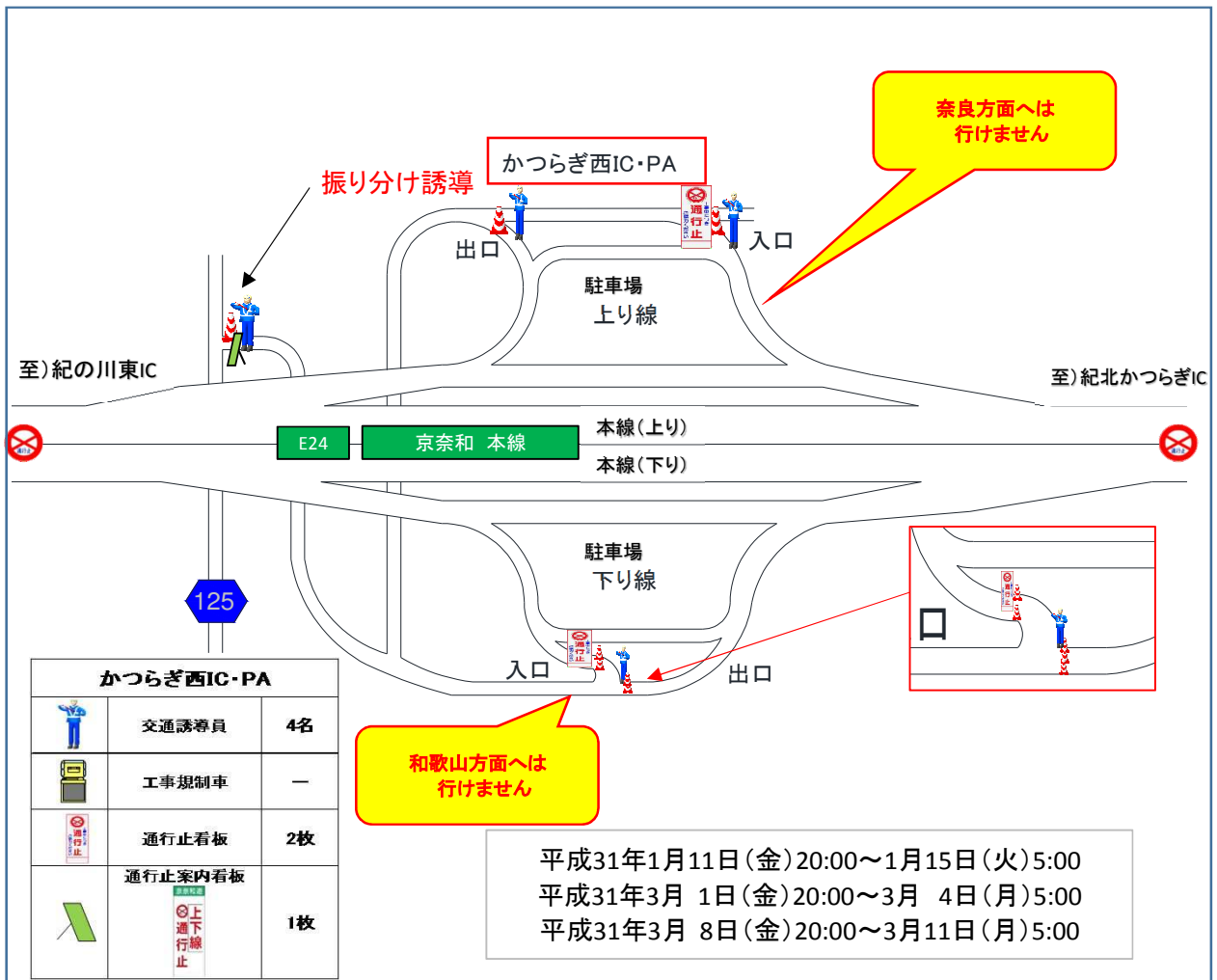
【終日通行止め区間】
 平成31年1月11日(金) 20:00～1月15日(火) 5:00
 平成31年3月 1日(金) 20:00～3月 4日(月) 5:00
 平成31年3月 8日(金) 20:00～3月11日(月) 5:00



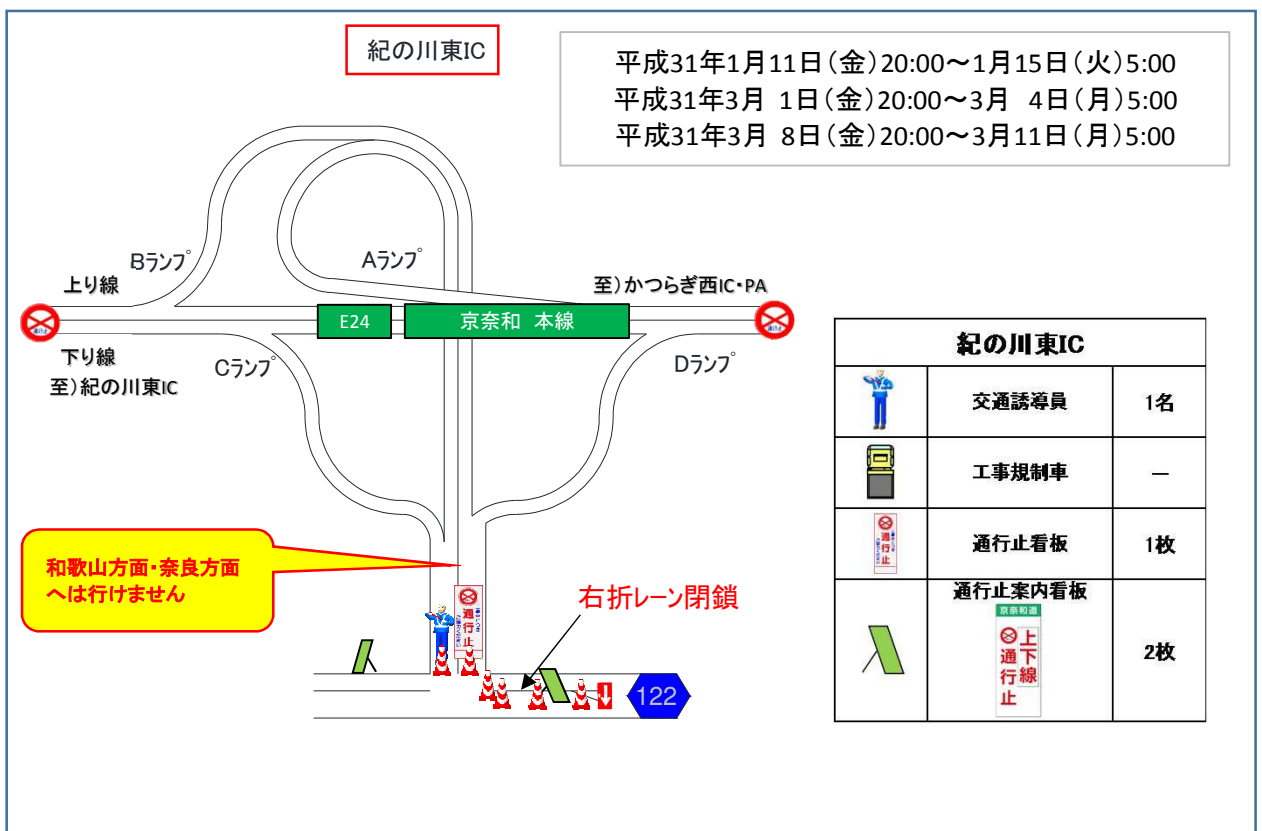
■ ランプ部の規制概要図

平成31年1月11日(金) 20:00～1月15日(火) 5:00
 平成31年3月 1日(金) 20:00～3月 4日(月) 5:00
 平成31年3月 8日(金) 20:00～3月11日(月) 5:00





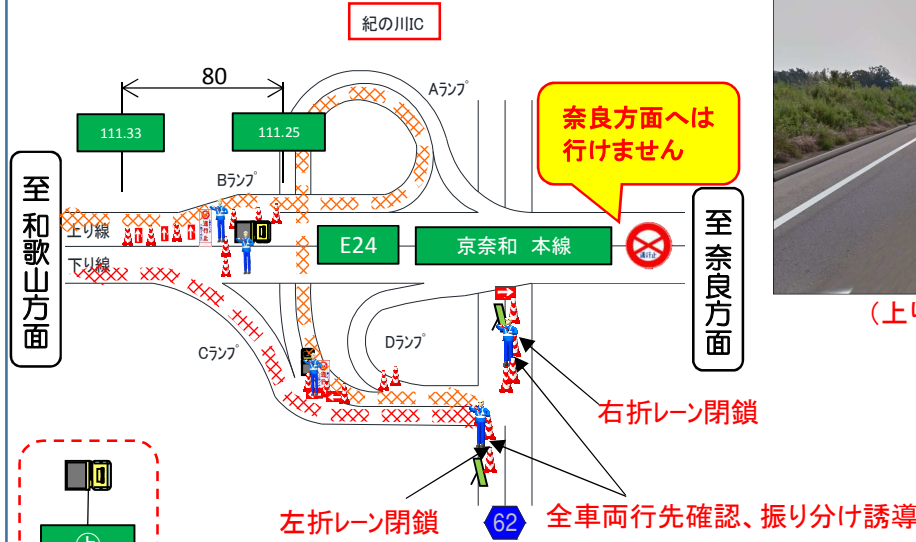
かつらぎ西IC・PA		
	交通誘導員	4名
	工事規制車	—
	通行止看板	2枚
	通行止案内看板	1枚



紀の川東IC		
	交通誘導員	1名
	工事規制車	—
	通行止看板	1枚
	通行止案内看板	2枚

平成31年1月11日(金)20:00~1月15日(火)5:00
 平成31年3月 1日(金)20:00~3月 4日(月)5:00
 平成31年3月 8日(金)20:00~3月11日(月)5:00

紀の川IC付近



(上り本線強制流出規制)

至和歌山方面

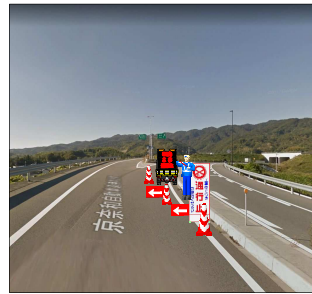
至奈良方面

渋滞後尾警戒車

※渋滞後尾警戒車は

通行可能な車線

××××	和歌山方面 進入
××××	奈良方面 退出



(Aランプ閉鎖)

紀の川IC		
	交通誘導員	5名
	工事規制車	3台
	通行止看板	2枚
	通行止案内看板	2枚

■ 通行止め区間および迂回路案内(橋本東IC～紀北かつらぎIC)

【終日通行止区間】
 平成31年2月 8日(金) 20:00～2月12日(火)5:00
 平成31年2月15日(金) 20:00～2月18日(月)5:00
 平成31年2月22日(金) 20:00～2月25日(月)5:00



■ ランプ部の規制概要図



平成31年2月 8日(金) 20:00~2月12日(火)5:00
 平成31年2月15日(金) 20:00~2月18日(月)5:00
 平成31年2月22日(金) 20:00~2月25日(月)5:00

橋本IC

和歌山・奈良方面へは
行けません

右折レーン閉鎖

至)高野口

至)橋本東

上り線

E24 京奈和 本線

下り線

車線規制
直左折レーン閉鎖

橋本IC南
交差点

市協交差点

橋本IC		
	交通誘導員	3名
	工事規制車	2台
	通行止看板	1枚
	通行止案内看板	4枚

和歌山・奈良方面へは
行けません

高野口IC

右折レーン閉鎖

至)紀北かつらぎIC

至)橋本IC

E24 京奈和 本線

上り線
下り線

Bランプ

Aランプ

Cランプ

Dランプ

大野交差点

8

24

平成31年2月 8日(金) 20:00~2月12日(火)5:00
 平成31年2月15日(金) 20:00~2月18日(月)5:00
 平成31年2月22日(金) 20:00~2月25日(月)5:00

高野口IC		
	交通誘導員	1名
	工事規制車	-
	通行止看板	1枚
	通行止案内看板	4枚

平成31年2月 8日(金) 20:00~2月12日(火)5:00
 平成31年2月15日(金) 20:00~2月18日(月)5:00
 平成31年2月22日(金) 20:00~2月25日(月)5:00

紀北かつらぎIC付近

紀北かつらぎIC

紀北かつらぎIC		
	交通誘導員	8名
	工事規制車	3台
	通行止看板	2枚
	通行止案内看板	9枚



奈良方面へは行けません

101.05KP
 渋滞後尾警戒車



*渋滞後尾警戒車は
 昼間6:00~20:00のみ

通行可能な車線

- 和歌山方面 進入
- 奈良方面 退出

紀北かつらぎIC南交差点
 全車両先行確認、振り分け誘導